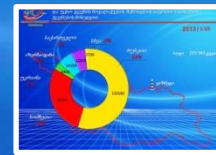
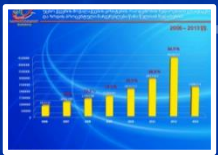




საქართველოს საზღვარზე გადაადგილებულ
ვიზიტორთა სტატისტიკური მონაცემები

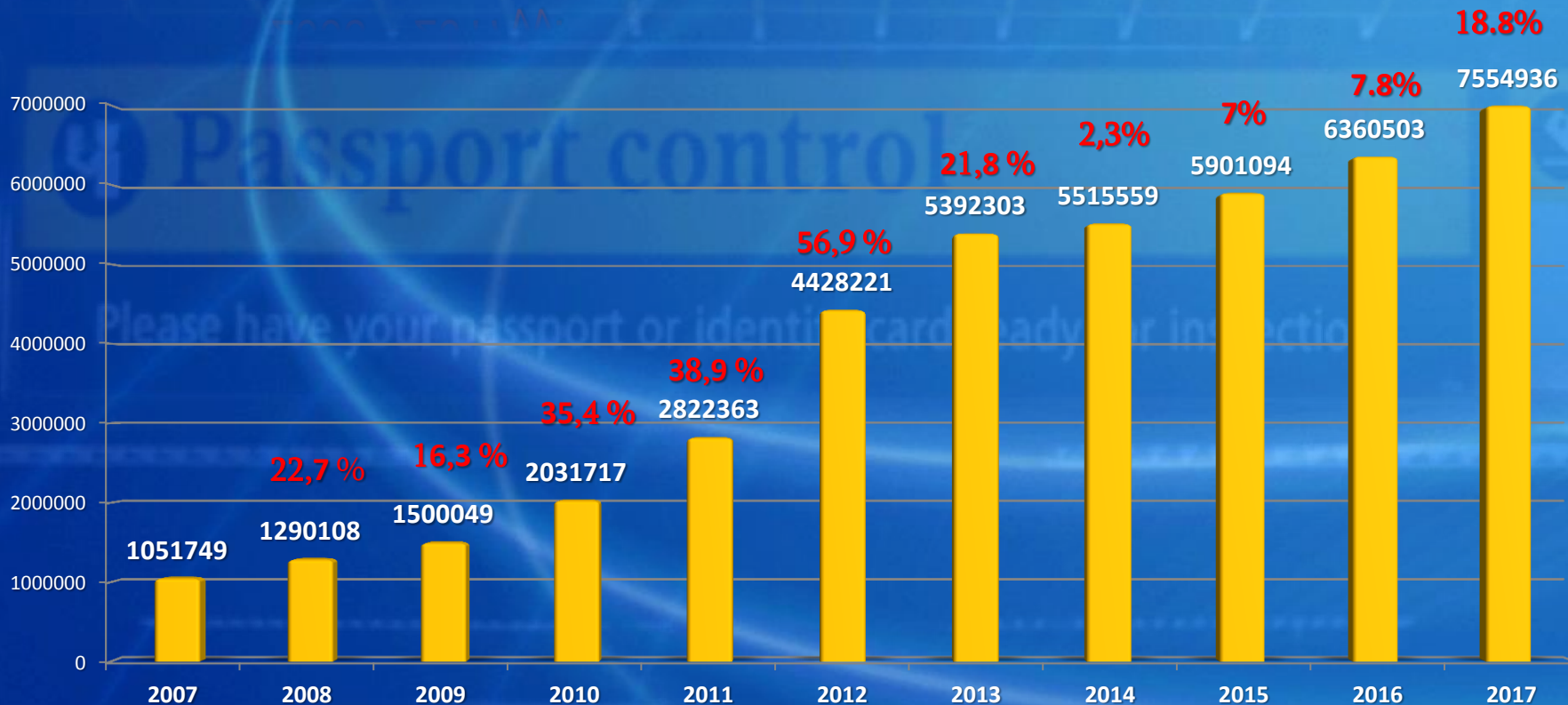
2008 – 2018 წ.წ.
იანვარი





უცხო ქვეყნის მოქალაქეების ვიზიტების რაოდენობის შედარებითი გრაფიკები და ზრდის პროცენტული მაჩვენებლები წინა წელთან შედარებით

2006 – 2017წწ.





საქართველოს სახელმწიფო საზღვარზე გადაადგილებული ვიზიტორები

	ვიზიტების საერთო რაოდენობა	24 საათი და მეტი (ტურისტი)	ტრანზიტი	სხვა
2017	7554936	3478932	1687289	2388715
2016	6360503	2720970	1321344	2318189
2015	5901094	2281971	1400835	2218288
2014	5515559	2229094	1114036	2172429
2013	5392303	2065296	1188791	2138216





უცხო ქვეყნის მოქალაქეების ვიზიტების რაოდენობების შედარებითი გრაფიკი თვეების მიხედვით

2008 – 2018 წწ.



	იან.	თებ.	მარ.	აპრ.	მაი.	ივნ.	ივლ.	აგვ.	სექ.	ოქტ.	ნოვ.	დეკ.
◆ 2008 წელი	77531	79636	96508	103243	108153	124153	158805	121179	95892	103039	107027	114942
◆ 2009 წელი	78615	59146	101760	100343	106411	127729	176495	191872	136035	143556	131693	146394
◆ 2010 წელი	109083	104919	129920	126978	140097	152835	233519	259836	188067	187394	189202	209867
◆ 2011 წელი	160605	137067	188163	187122	204162	227915	333560	357187	272128	252310	219724	282420
◆ 2012 წელი	226964	185113	265127	301235	324379	391844	527006	600922	440613	420951	370773	373294
◆ 2013 წელი	280023	291659	363676	364841	406598	490796	613604	776115	512384	481841	418138	392628
◆ 2014 წელი	320005	295434	394884	393209	396264	454347	673552	774982	504902	470160	402374	435446
◆ 2015 წელი	309753	293152	386257	394752	454602	496794	737898	852446	568687	504468	436300	465985
◆ 2016 წელი	323781	361188	451737	463144	523091	518758	764763	848381	631906	527895	459257	486602
◆ 2017 წელი	387070	368010	511045	510594	552958	666493	982487	1080449	763729	607989	524108	600004
◆ 2018 წელი	444241											



უცხო ქვეყნის მოქალაქეების ვიზიტების რაოდენობის შედარებითი გრაფიკები და ზრდის პროცენტული მაჩვენებლები წინა წელთან შედარებით

იანვარი

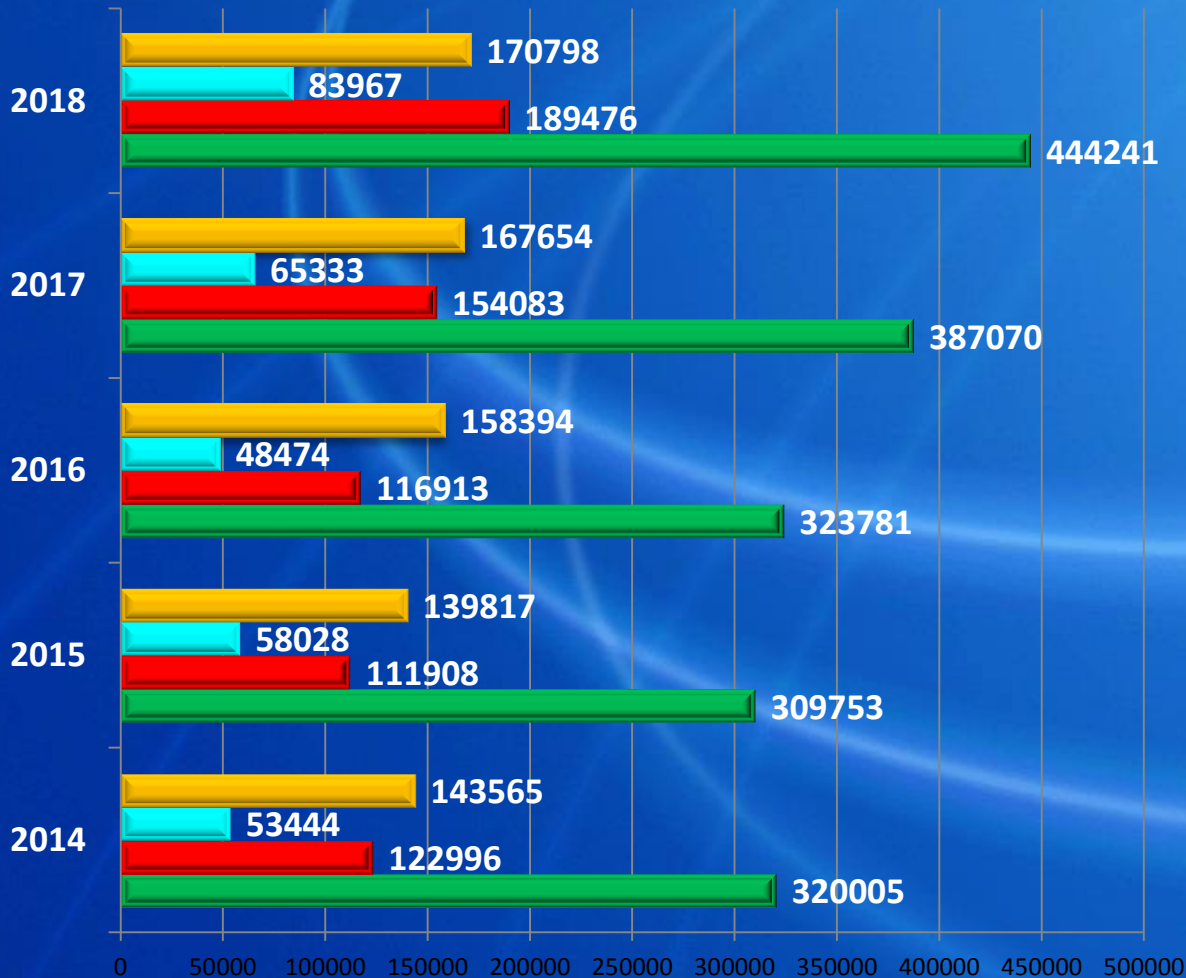
2008-2018 წწ.





საქართველოს სახელმწიფო საზღვარზე გადაადგილებული ვიზიტორები

იანვარი
2014–2018 წწ.



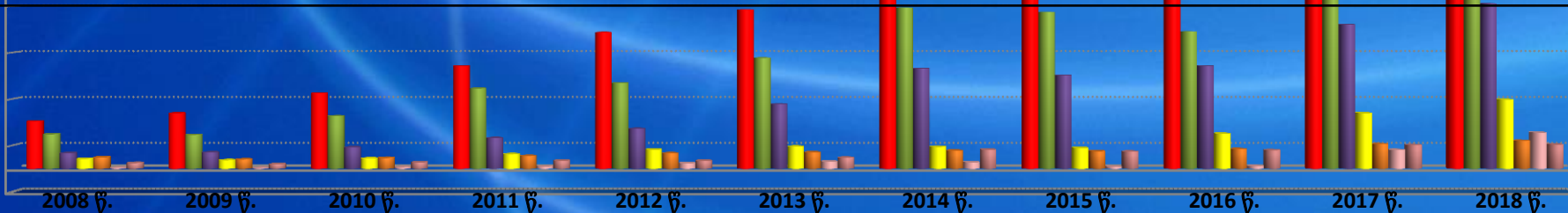
- სხვა
- ტრანზიტი
- 24 საათი და მეტი (ტურისტი)
- ვიზიტების საერთო რაოდენობა

2015	2016	2017	2018
-3,2%	4,5%	19,5%	14,8%
-9%	4,5%	31,8%	23%
8,6%	-16,5%	34,8%	28,5%
-2,6%	13,3%	5,8%	1,9%

6 ყველაზე დიდი დენადობის და ევროკავშირის ქვეყნებიდან ვიზიტორთა საერთო რაოდენობა და შედარებითი % მაჩვენებელი

იანვარი 2008-2018 წწ.

	2009	2010	2011	2012	2013	2014	2015	2016	2017	2018
აზერბაიჯანი	17,2%	35,7%	36,2%	32,7%	16,7%	21,1%	12%	16%	7,1%	0,8%
თურქეთი	-1,4%	39,1%	63,4%	78,5%	19,4%	-13,6%	-12,4%	-5,3%	-1,1%	20,1%
სომხეთი	-2%	55,7%	52,3%	6,7%	29,3%	45,3%	-2,7%	-12,5%	31,4%	20,9%
რუსეთი	4,9%	31,7%	43,3%	30,2%	61,5%	55%	-6,7%	10,1%	40,3%	14,6%
სხვა	-14,6%	20,9%	40,5%	32,2%	15,6%	-0,8%	-5,3%	68,6%	58,6%	24,4%
ევროკავშირი	-18,4%	16,6%	17%	20,4%	6,1%	10,5%	-2,3%	11,5%	25,4%	13,6%
ირანი	-10,7%	87,5%	37,8%	138,7%	27,8%	-9%	-68%	26%	616,7%	92,4%
უკრაინა	-21,4%	40,4%	25,2%	-1,6%	39,2%	72,5%	-10,4%	8,9%	27,6%	2,6%

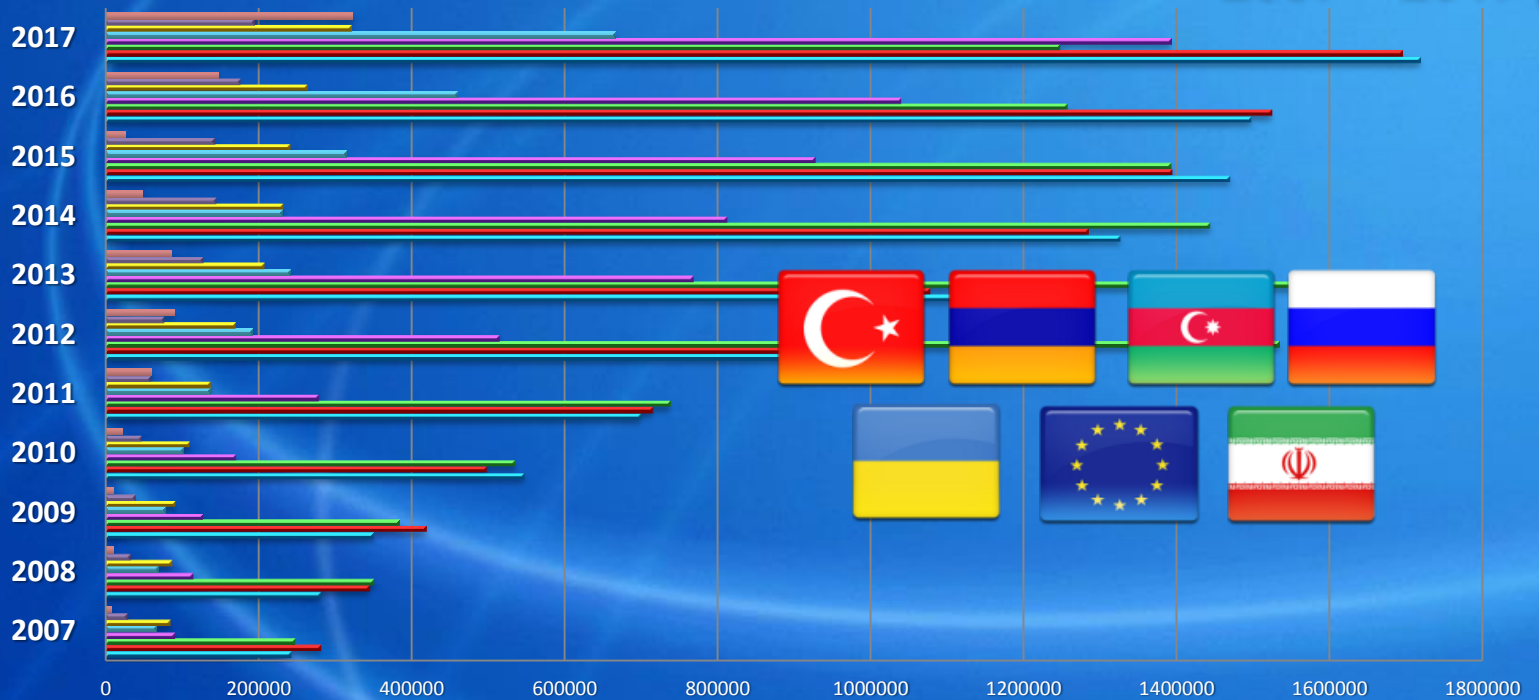


	2008 წ.	2009 წ.	2010 წ.	2011 წ.	2012 წ.	2013 წ.	2014 წ.	2015 წ.	2016 წ.	2017 წ.	2018 წ.
აზერბაიჯანი	20406	23919	32468	44235	58694	68514	82940	92881	107861	115527	116503
სომხეთი	14867	14566	22684	34543	36855	47670	69277	67409	58999	77528	93711
რუსეთის ფედერაცია	6681	7006	9225	13224	17218	27806	43087	40192	44244	62075	71141
სხვა	4301	3672	4441	6241	8248	9537	9458	8960	15111	23961	29803
ევროკავშირის ქვეყნები	4940	4030	4700	5501	6623	7029	7769	7593	8463	10614	12057
ირანი	438	391	733	1010	2411	3082	2804	895	1129	8091	15570
უკრაინა	2518	1979	2778	3477	3423	4766	8222	7364	8019	10232	10497



6 ყველაზე დიდი დენადობის და ევროკავშირის ქვეყნებიდან ვიზიტორთა საერთო რაოდენობა

2007 – 2017 წწ.



	2007	2008	2009	2010	2011	2012	2013	2014	2015	2016	2017
■ ირანი	7986	10038	9848	21313	60191	89697	85598	47929	25273	147936	322938
■ უკრაინა	28932	32988	39339	47596	58966	76610	126797	143521	141734	174857	193002
■ ევროკავშირის ქვეყნები	85396	86700	91471	110087	136975	169722	207410	231459	240911	263277	320744
■ სხვა	65284	68114	76931	101065	135888	191164	239969	229488	313166	458982	665883
■ რუსეთის ფედერაცია	91361	114459	127937	170584	278458	513930	767396	811621	926144	1038750	1392610
■ თურქეთი	248028	351410	384482	535593	738085	1533236	1597438	1442694	1391721	1256561	1246745
■ აზერბაიჯანი	281629	344936	418992	497969	714418	931933	1075857	1283213	1393257	1523703	1694998
■ სომხეთი	243133	281463	351049	547510	699382	921929	1291838	1325634	1468888	1496437	1718016



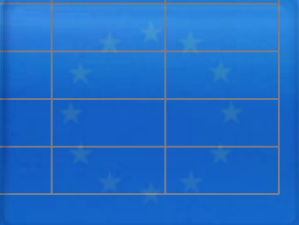
6 ყველაზე დიდი დენადობის მქონე და ევროკავშირის ქვეყნებიდან

ვიზიტორთა რაოდენობა

2018



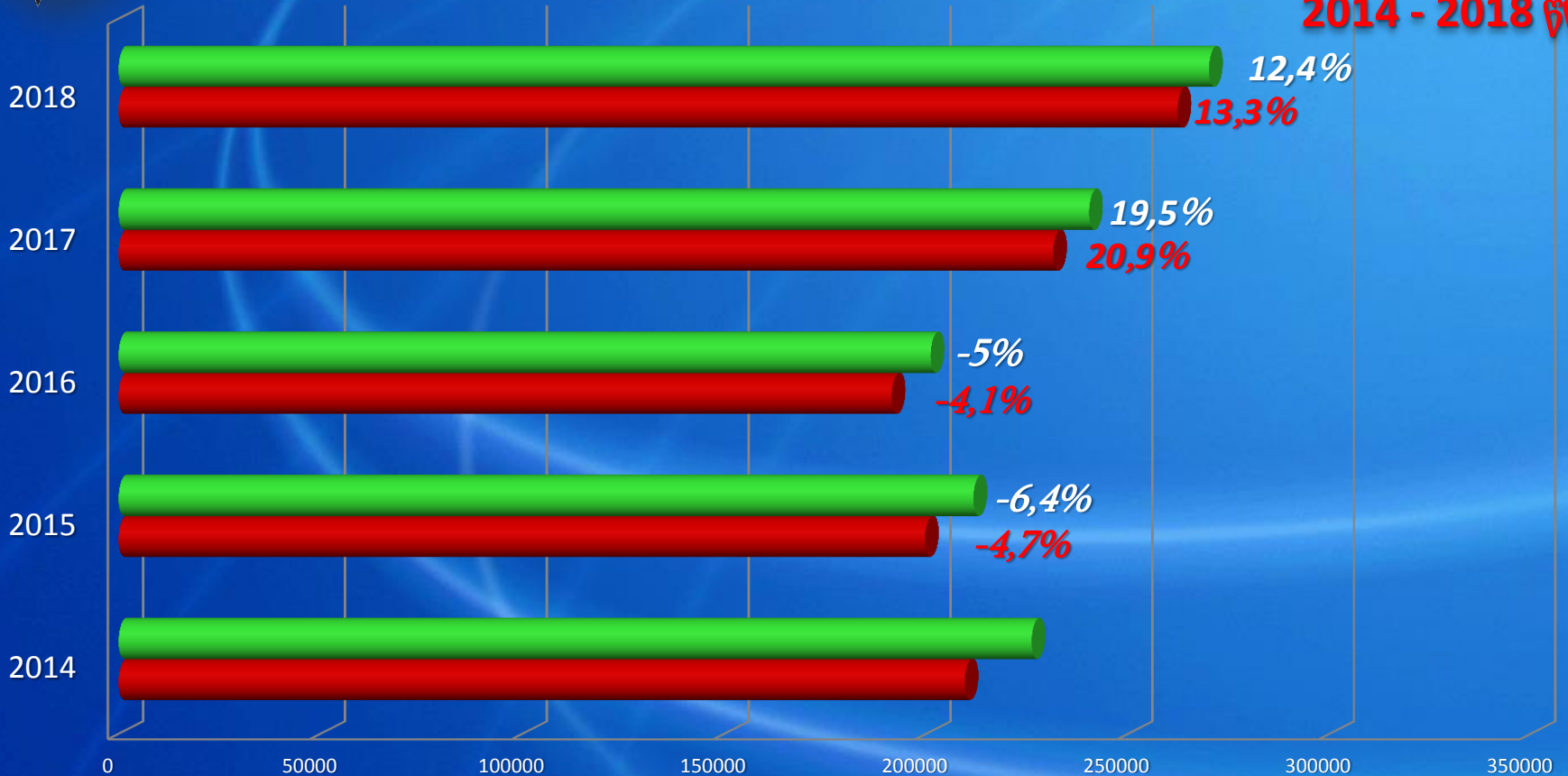
	იან.	თებ.	მარ.	აპრ.	მაი.	ივნ.	ივლ.	აგვ.	სექ.	ოქტ.	ნოვ.	დეკ.
◆ აზერბაიჯანი	116503											
■ თურქეთი	94959											
▲ სომხეთი	93711											
■ რუსეთის ფედერაცია	71141											
■ სხვა ქვეყნები	29803											
● ირანი	15570											
■ ევროკავშირის ქვეყნები	12057											
■ უკრაინა	10497											





საქართველოს სახელმწიფო საზღვარზე გადაადგილებული საქართველოს მოქალაქეები

იანვარი
2014 - 2018 წწ.

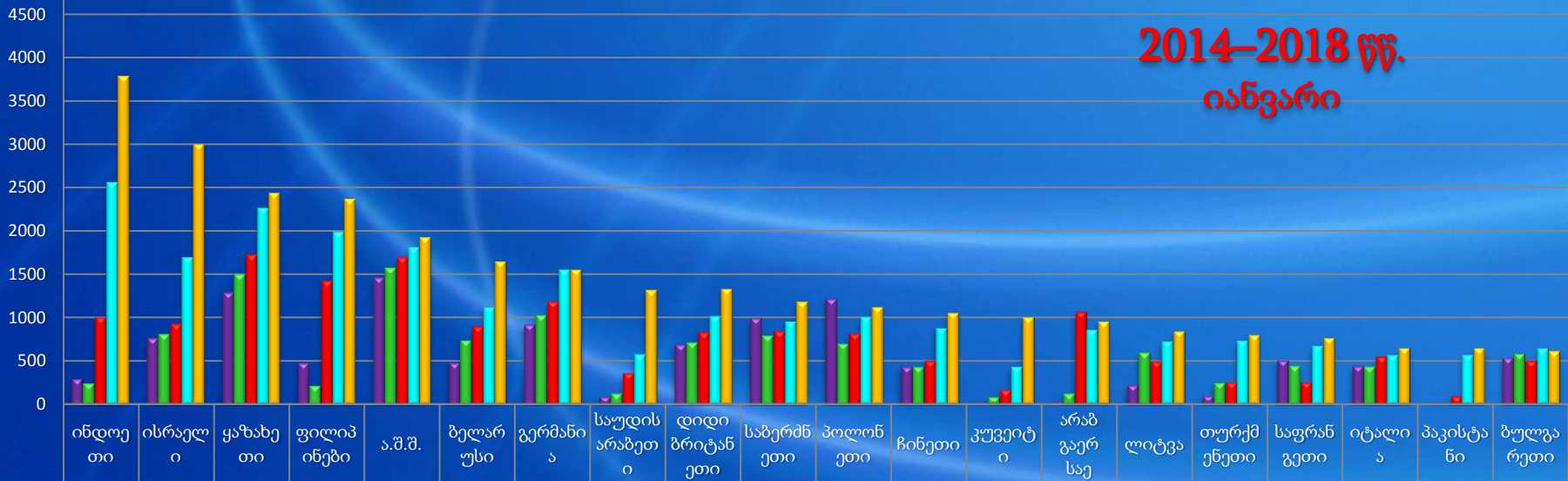


	2014	2015	2016	2017	2018
■ გასვლა	226120	211702	201109	240341	270036
■ შემოსვლა	209523	199698	191442	231426	262235



ვიზიტორთა ნაკადის მიხედვით, **20** ყველაზე დიდი დენადობის მქონე ქვეყნიდან (პირველი ექვსეულის შემდეგ) ჩამოსულ ვიზიტორთა რაოდენობა და შედარებითი % მაჩვენებლები

	1	2	3	4	5	6	7	8	9	10	11	12	13	14	15	16	17	18	19	20
2018	48%	77%	8%	19%	6%	47%	0%	127%	31%	24%	12%	20%	131%	11%	16%	9%	14%	15%	14%	-5%
2017	156%	83%	32%	40%	8%	25%	32%	58%	23%	14%	24%	74%	154%	-19%	47%	184%	161%	3%	475%	29%
2016	308%	14%	15%	541%	7%	21%	15%	181%	16%	6%	16%	16%	91%	706%	-17%	3%	-42%	26%	669%	-14%
2015	-18%	6%	17%	-54%	8%	54%	12%	38%	3%	-20%	-42%	0%	200%	277%	164%	137%	-12%	-1%	-54%	9%



2014–2018 წწ.
იანვარი

	ინდოეთი	ისრაელი	ყაზახეთი	ფილიპინები	ა.შ.შ.	ბელარუსი	გერმანია	საუდის არაბეთი	დიდი ბრიტანეთი	საბერძნეთი	პოლონეთი	ჩინეთი	კუვი	არაბ გაერო	ლიტვა	თურქმენეთი	საფრანგეთი	იტალია	პაკისტანი	ბულგარეთი
2014 წელი	300	767	1286	482	1461	484	923	95	693	993	1217	438	30	35	228	107	510	446	28	540
2015 წელი	246	813	1503	222	1577	743	1034	131	717	799	705	437	90	132	602	254	449	442	13	588
2016 წელი	1003	929	1723	1424	1692	901	1185	368	834	846	817	509	172	1064	498	261	261	555	100	508
2017 წელი	2565	1703	2271	1997	1819	1125	1561	583	1024	961	1014	885	437	866	734	741	680	572	575	654
2018 წელი	3792	3006	2447	2379	1935	1654	1561	1325	1340	1191	1131	1063	1009	961	851	804	772	655	657	620



საქართველოში თავშესაფრის მაძიებელ პირთა სტატისტიკური მონაცემები 31.12.2017

	ქალი						კაცი						ჯამი	ჯამი
	0-4	5-11	12-17	18-59	60 და ზევით	Total	0-4	5-11	12-17	18-59	60 და ზევით	ჯამი		
ავღანეთი	2	2	1	4	0	9	0	2	3	2	0	7	16	
სომხეთი	0	0	0	0	0	0	0	0	0	2	0	2	2	
აზერბაიჯანი	1	0	0	2	0	3	1	0	0	5	0	6	9	
ბაჰრეინი	0	0	0	1	0	1	0	0	0	0	0	0	1	
ბანგლადეში	0	0	0	1	0	1	1	0	0	21	0	22	23	
ბელარუსი	1	0	0	1	0	2	0	0	0	0	0	0	2	
კამერუნი	0	0	0	0	0	0	0	0	0	3	0	3	3	
კონგო	0	1	0	1	0	2	0	1	0	3	0	4	6	
ეგვიპტე	1	4	3	16	0	24	0	3	7	36	0	46	70	
ერითრეა	2	9	9	19	5	44	1	4	9	11	0	25	69	
ეთიოპია	0	0	0	1	0	1	0	0	0	0	0	0	1	
განა	1	0	0	1	0	2	0	1	0	2	0	3	5	
საბერძნეთი	0	0	0	0	0	0	0	0	0	1	0	1	1	
ინდოეთი	0	0	0	1	0	1	1	0	0	10	0	11	12	
ირანი	0	2	1	7	1	11	1	0	0	23	1	25	36	
ერყი	1	2	1	5	0	9	1	0	1	17	0	19	28	
კოტ' დივუარი	0	0	0	0	0	0	0	0	0	2	0	2	2	
იორდანია	0	0	0	0	0	0	0	0	0	2	0	2	2	
ყაზახეთი	0	0	0	1	0	1	0	0	0	0	0	0	1	
კენია	0	0	0	0	0	0	0	0	0	1	0	1	1	
ლიბერია	0	0	0	1	0	1	0	0	0	0	0	0	1	
მოდოგა	0	0	0	0	0	0	0	0	0	1	0	1	1	
ნიგერია	0	0	0	3	0	3	0	1	0	15	0	16	19	
პაკისტანი	0	3	2	5	1	11	2	6	2	19	0	29	40	
რუსეთი	2	0	0	7	1	10	1	4	4	11	0	20	30	
საუდის არაბეთი	0	0	0	1	0	1	0	0	0	3	0	3	4	
სიერა ლეონე	0	0	0	0	0	0	0	0	0	2	0	2	2	
სომალი	0	1	1	11	0	13	1	2	3	5	0	11	24	
შირი ლანკა	0	0	0	0	0	0	0	0	0	3	0	3	3	
მაკ*	0	2	0	2	0	4	0	1	1	6	0	8	12	
სუდანი	0	0	0	2	0	2	0	0	0	1	1	2	4	
სირია	1	0	0	1	0	2	0	2	0	5	0	7	9	
ტაჯიკეთი	0	0	0	0	0	0	0	0	0	1	0	1	1	
ტანზანია	0	0	0	0	0	0	0	0	0	1	0	1	1	
თურქეთი	2	2	0	6	1	11	4	2	0	22	2	30	41	
უკრაინა	0	0	0	1	1	2	0	0	0	1	1	2	4	
დაუდგენელი	1	0	0	0	0	1	1	0	0	1	0	2	3	
უზბეკეთი	0	0	0	0	0	0	0	0	0	1	0	1	1	
იემენი	4	6	2	9	0	21	4	6	2	17	0	29	50	
სულ:	19	34	20	110	10	193	19	35	32	256	5	347	540	



საქართველოში თავშესაფრის სტატუსის მქონე პირთა
სტატისტიკური მონაცემები
31.12.2017

პრიმა ფაზი	ქალი						კაცი						ჯამი
	0-4	5-11	12-17	18-59	60 და ზევით	სულ:	0-4	5-11	12-17	18-59	60 და ზევით	სულ:	
რუსეთი	9	12	17	81	2	121	12	13	27	54	8	114	235
სულ:	9	12	17	81	2	121	12	13	27	54	8	114	235
ლტოლვილი	ქალი						კაცი						ჯამი
	0-4	5-11	12-17	18-59	60 და ზევით	სულ:	0-4	5-11	12-17	18-59	60 და ზევით	სულ:	
ავღანეთი	0	0	0	1	0	1	0	0	1	1	0	2	3
აზერბაიჯანი	0	0	2	2	0	4	0	0	0	2	0	2	6
ერაყი	2	5	7	27	3	44	3	8	11	30	7	59	103
ირანი	0	2	2	10	0	14	0	4	3	13	0	20	34
ევგობტე	1	1	0	2	0	4	2	2	0	5	0	9	13
ტაჯიკეთი	0	0	0	2	0	2	0	0	0	2	0	2	4
თურქეთი	0	0	0	0	0	0	0	0	0	1	0	1	1
რუსეთი	1	1	1	5	0	8	3	3	1	8	1	16	24
სიერა ლეონე	0	0	0	0	0	0	0	0	0	1	0	1	1
სირია	0	0	0	1	0	1	0	1	0	4	0	5	6
სუდანი	0	2	0	1	0	3	0	1	0	2	0	3	6
პაკისტანი	0	2	0	3	0	5	0	2	1	2	0	5	10
ყაზახეთი	0	0	0	0	0	0	0	0	0	1	0	1	1
უკრაინა	0	0	0	0	0	0	0	0	0	1	0	1	1
უზბეკეთი	0	0	0	1	0	1	0	0	0	0	0	0	1
იორდანია	0	0	0	1	0	1	0	0	0	0	0	0	1
Total	4	13	12	56	3	88	8	21	17	73	8	127	215
ჰუმანიტარული	ქალი						კაცი						ჯამი
	0-4	5-11	12-17	18-59	60 და ზევით	სულ:	0-4	5-11	12-17	18-59	60 და ზევით	სულ:	
ევგობტე	0	1	0	2	0	3	0	1	0	2	0	3	6
ერაყი	7	22	19	108	5	161	9	31	21	277	28	366	527
ლიბანი	0	1	0	2	0	3	0	0	2	1	0	3	6
ნიგერია	0	0	0	1	0	1	0	0	0	1	0	1	2
სირია	0	3	3	22	2	30	3	7	1	47	2	60	90
შირი ლანკა	0	0	0	0	0	0	0	0	0	2	0	2	2
უკრაინა	12	52	20	151	18	253	14	37	13	61	10	135	388
იემენი	0	0	0	0	0	0	0	0	0	3	0	3	3
დაუდგენელი	2	0	0	0	0	2	1	0	0	0	0	1	3
სულ:	21	79	42	286	25	453	27	76	37	394	40	574	1027
ჯამი	34	104	71	423	30	662	47	110	81	521	56	815	1477



ევროკავშირის მოქალაქეები (შემოსვლა)

2009 – 2018 წ.



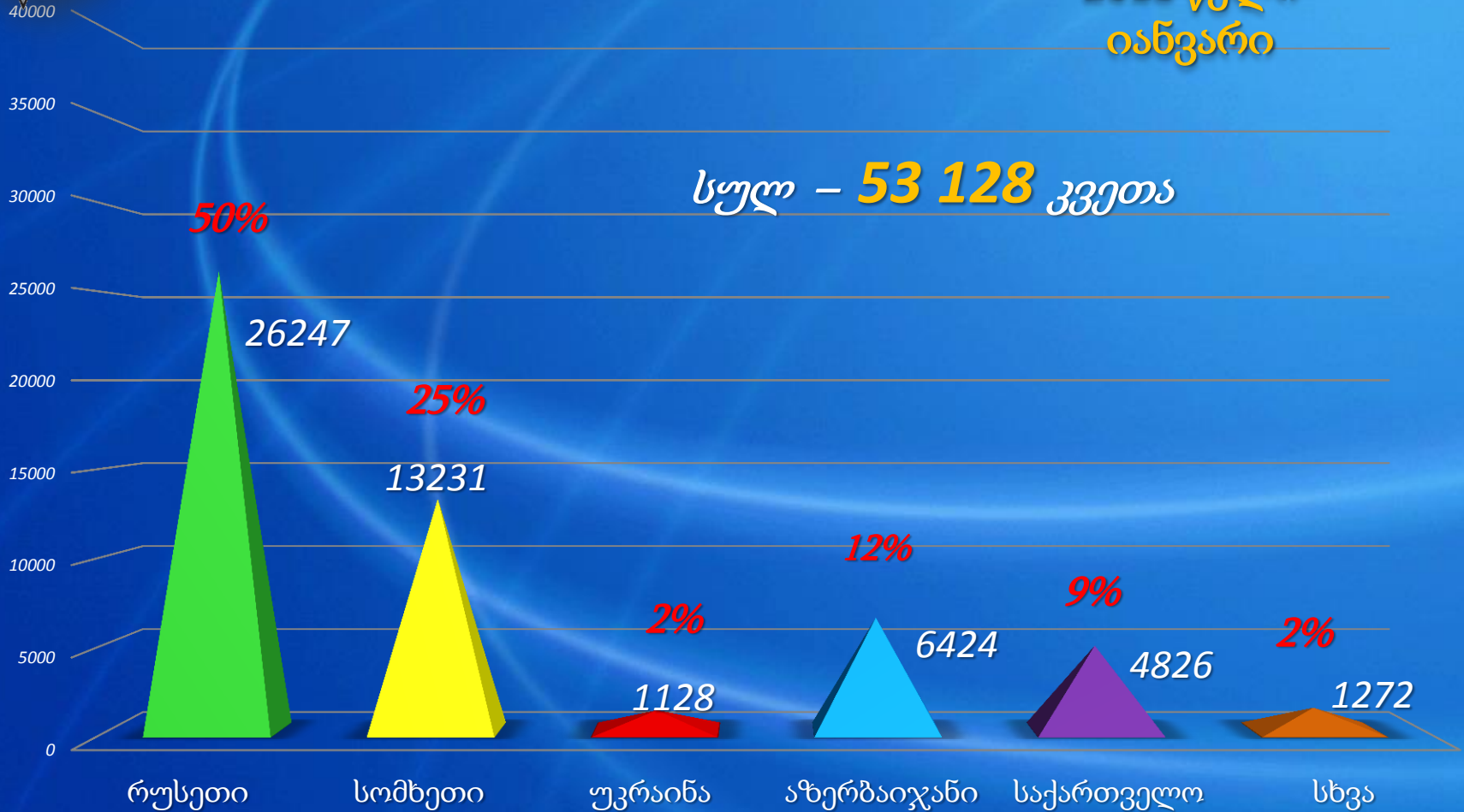
	იან.	თებ.	მარ.	აპრ.	მაი.	ივნ.	ივლ.	აგვ.	სექ.	ოქტ.	ნოვ.	დეკ.
2009 წელი	4030	4084	5595	7034	6836	8299	11904	12360	9638	9667	6071	5953
2010 წელი	4700	5167	6922	7098	8853	9302	15396	16274	11955	11205	6684	6531
2011 წელი	5501	5521	7246	10043	11559	12266	19579	20460	16312	12375	8269	7844
2012 წელი	6623	6794	8343	11863	14897	15608	24727	25724	22431	14271	9312	9129
2013 წელი	7029	7513	10798	13679	18259	21495	29009	31988	26871	18912	11492	10365
2014 წელი	7769	8799	12035	17199	20238	24258	33354	35967	27591	21780	12170	10299
2015 წელი	7593	9188	15011	18366	21590	24051	35780	36727	30240	20873	11115	10377
2016 წელი	8463	10314	14413	18054	25279	27133	37369	36426	32893	25365	14150	13418
2017 წელი	10614	12174	15700	26134	28536	34446	45366	47335	42028	29756	13939	14716
2018 წელი	12057											



ლარსის (ს.ს.კ.გ. “ყაზბეგი”) სასაზღვრო-გამშვებ პუნქტზე საქართველოს და უცხო ქვეყნის მოქალაქეების შემოსვლის საერთო რაოდენობა ქვეყნების მიხედვით

2018 წელი
იანვარი

სულ – 53 128 კვითა



ყაზბეგი



საინფორმაციო-ანალიტიკური დეპარტამენტი - საინფორმაციო ცენტრი

გმადლობთ
ყურადღებისთვის!