



საგზაო-სატრანსპორტო შემთხვევები
“კრობლემურ მონაკვეთებზე”
მათი გამომწვევი მიზეზები და შედეგები

2010 – 2014 წ.წ.

საგზაო-სატრანსპორტო შემთხვევები “პრობლემურ მონაკვეთებზე” 2014 წელი

- 2014 წელს სულ საქართველოში დაფიქსირდა 1431 საგზაო-სატრანსპორტო შემთხვევა (“პრობლემურ მონაკვეთებზე”). მათ შორის დაიღუპა - 221, დაშავდა - 2560 პირი.
- 2014 წელს სულ საქართველოში საგზაო-სატრანსპორტო შემთხვევების სახეობებიდან (“პრობლემურ მონაკვეთებზე”) რაოდენობის მხრივ პირველ ადგილზეა შეჯახება მსუბუქ ავტომანქანაზე - 720, მეორეზე - შეჯახება ქვეითათ მოსიარულეზე - 231, ხოლო ბოლო ადგილას 10 შემთხვევით იკავებს შეჯახება ველოსიპედისტზე.
- 2014 წელს სულ საქართველოში საგზაო-სატრანსპორტო შემთხვევების მიზეზებიდან (“პრობლემურ მონაკვეთებზე”) პირველ ადგილზეა მანევრირების წესების დარღვევა - 461, მეორეზე - დაუდგენელი მიზეზი 294.

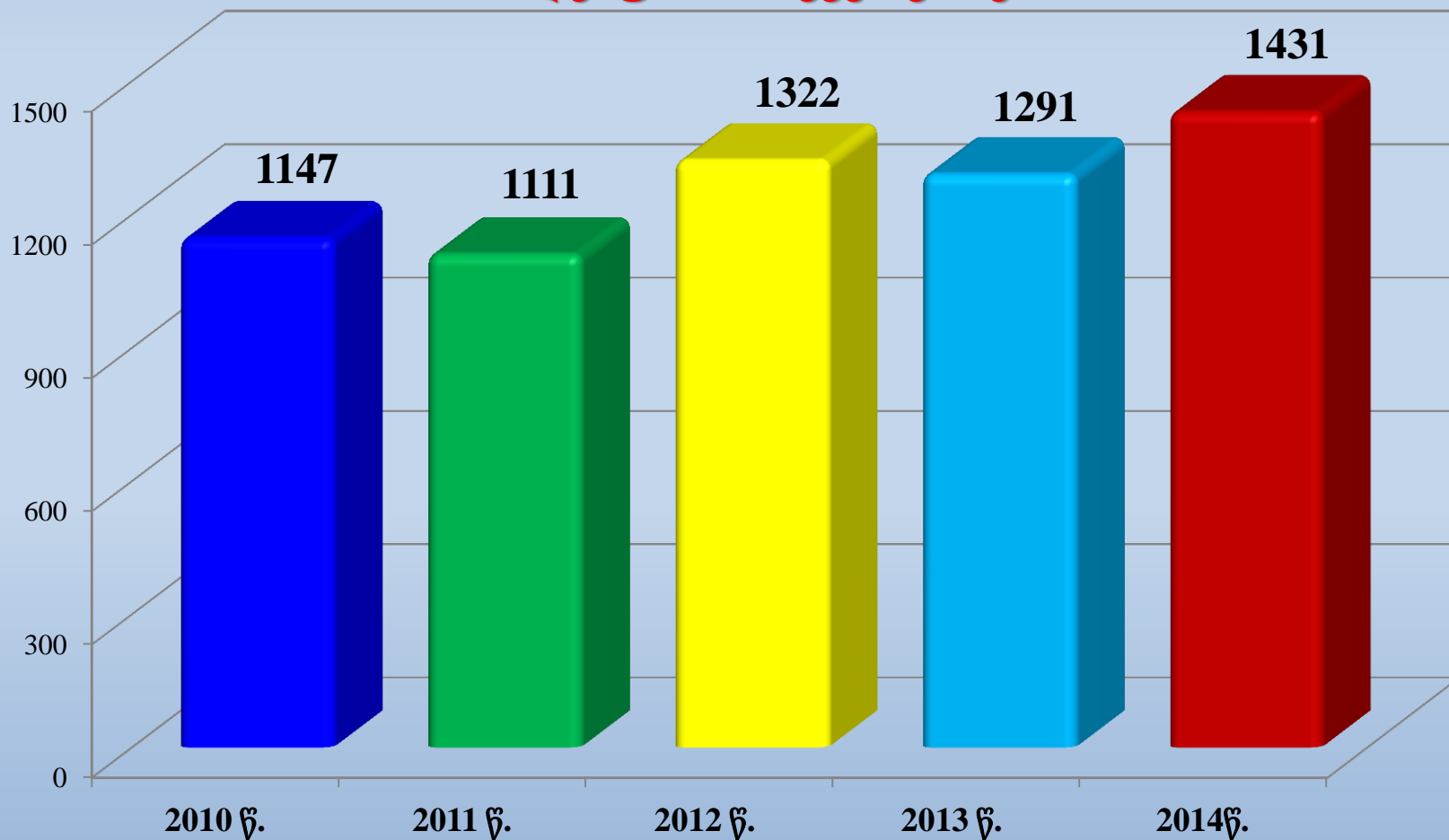


საგზაო-სატრანსპორტო შემთხვევები “პრობლემურ მონაკვეთებზე” 2010-2014 წ.წ.

- 2010-2014 წლებში სულ საქართველოში დაფიქსირდა 6302 საგზაო-სატრანსპორტო შემთხვევა (“პრობლემურ მონაკვეთებზე”). მათ შორის დაიღუპა - 1119, დაშავდა - 11125 პირი. აქედან 2010 წ. – 1147 ფაქტი, 2011 წ. – 1111 ფაქტი, 2012 წ. - 1322 ფაქტი, 2013 წ. – 1291 ფაქტი, 2014 წ. – 1431 ფაქტი.
- 2010-2014 წლებში სულ საქართველოში საგზაო-სატრანსპორტო შემთხვევების სახეობებიდან (“პრობლემურ მონაკვეთებზე”) რაოდენობის მხრივ პირველ ადგილზეა შეჯახება მსუბუქ ავტომანქანაზე - 3169, მეორეზე - შეჯახება ქვეითათ მოსიარულეზე 1073, ხოლო ბოლო ადგილას 39 შემთხვევით იკავებს შეჯახება ველოსიპედისტზე.
- 2010-2014 წლებში სულ საქართველოში საგზაო-სატრანსპორტო შემთხვევების მიზეზებიდან (“პრობლემურ მონაკვეთებზე”) პირველ ადგილზეა მანევრირების წესების დარღვევა - 1669, მეორეზე - დაუდგენელი მიზეზი 1441.

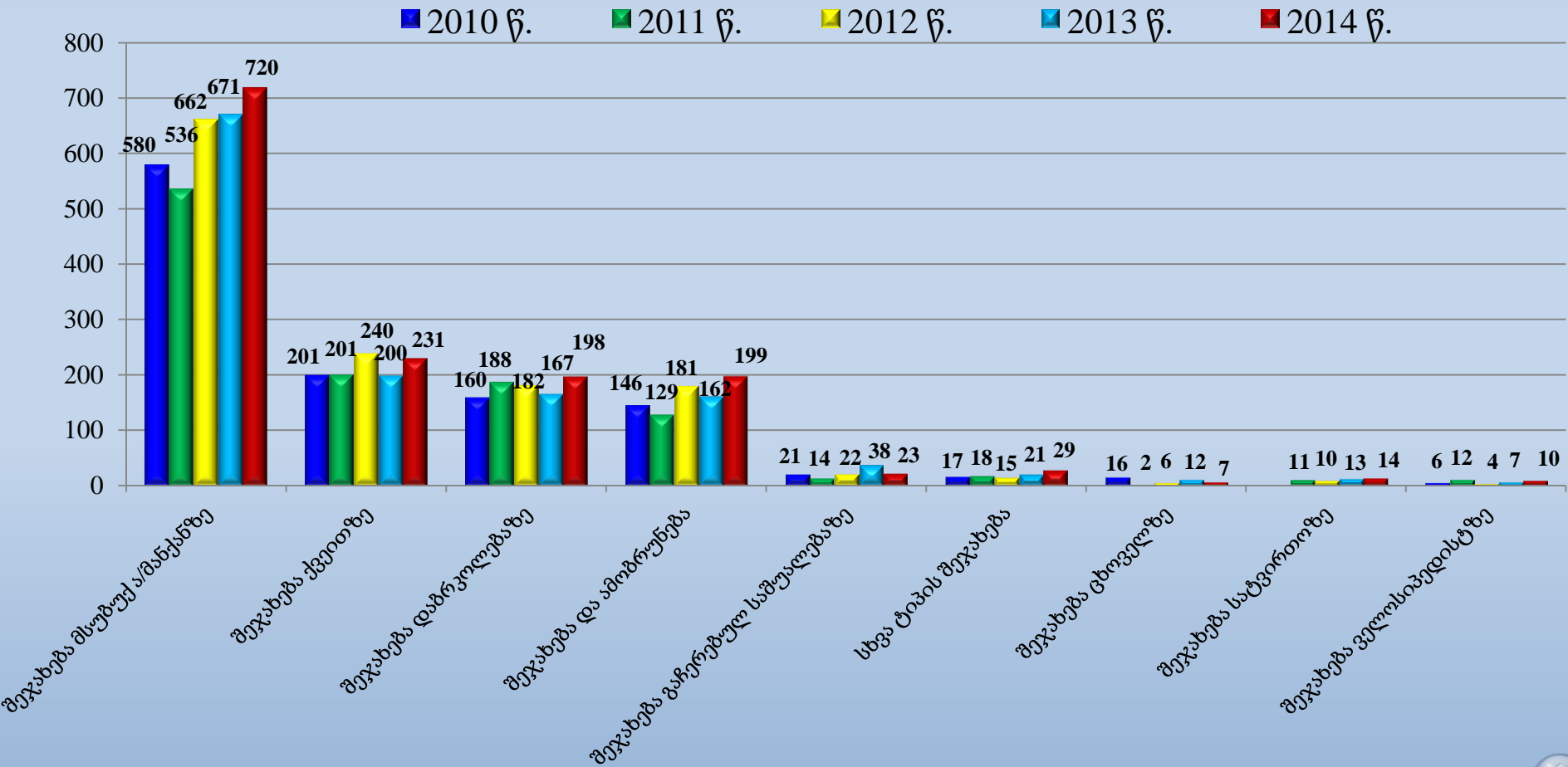


**2010 –2014 წ.წ. საქართველოში გამოვლენილი საგზაო-სატრანსპორტო
შემთხვევების რაოდენობა
“პრობლემურ მონაკვეთებზე”**

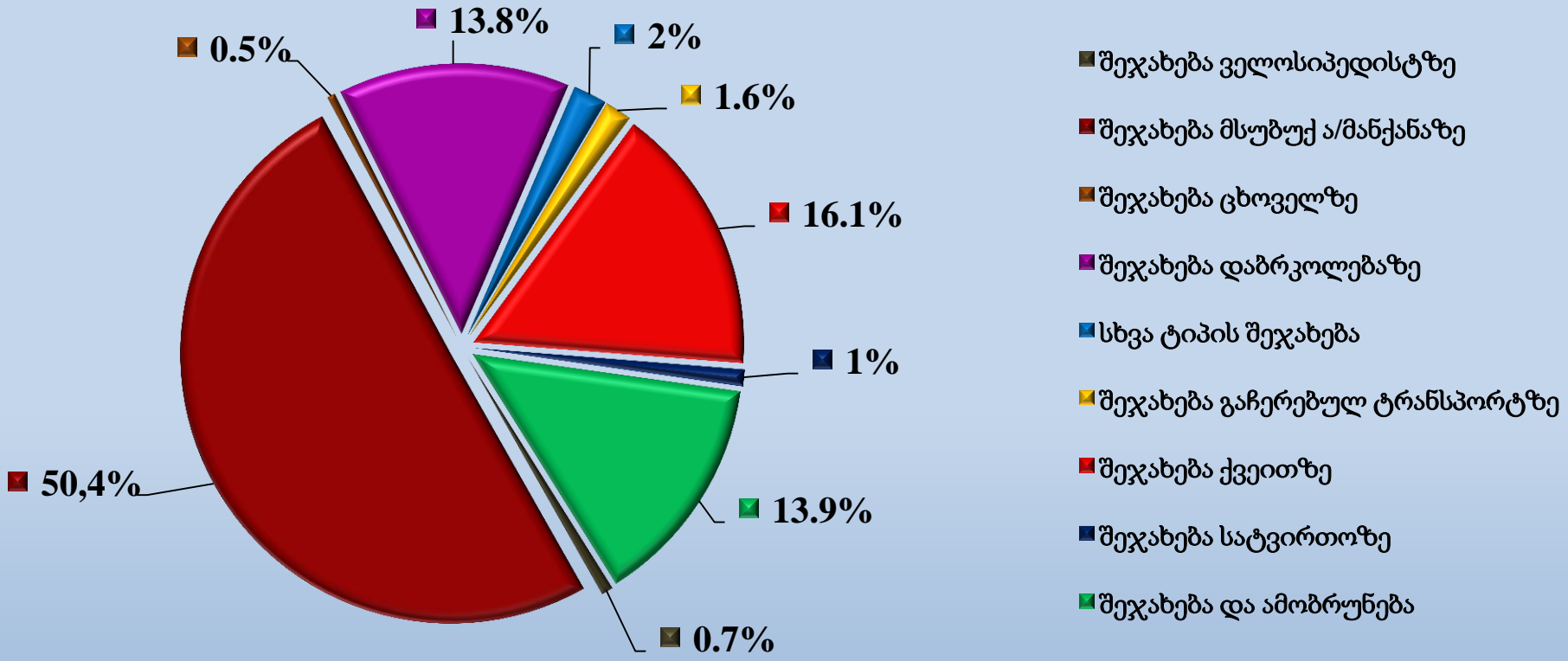


2010 –2014 წ.წ. საქართველოში გამოვლენილი საგზაო-სატრანსპორტო შემთხვევების სახეობები

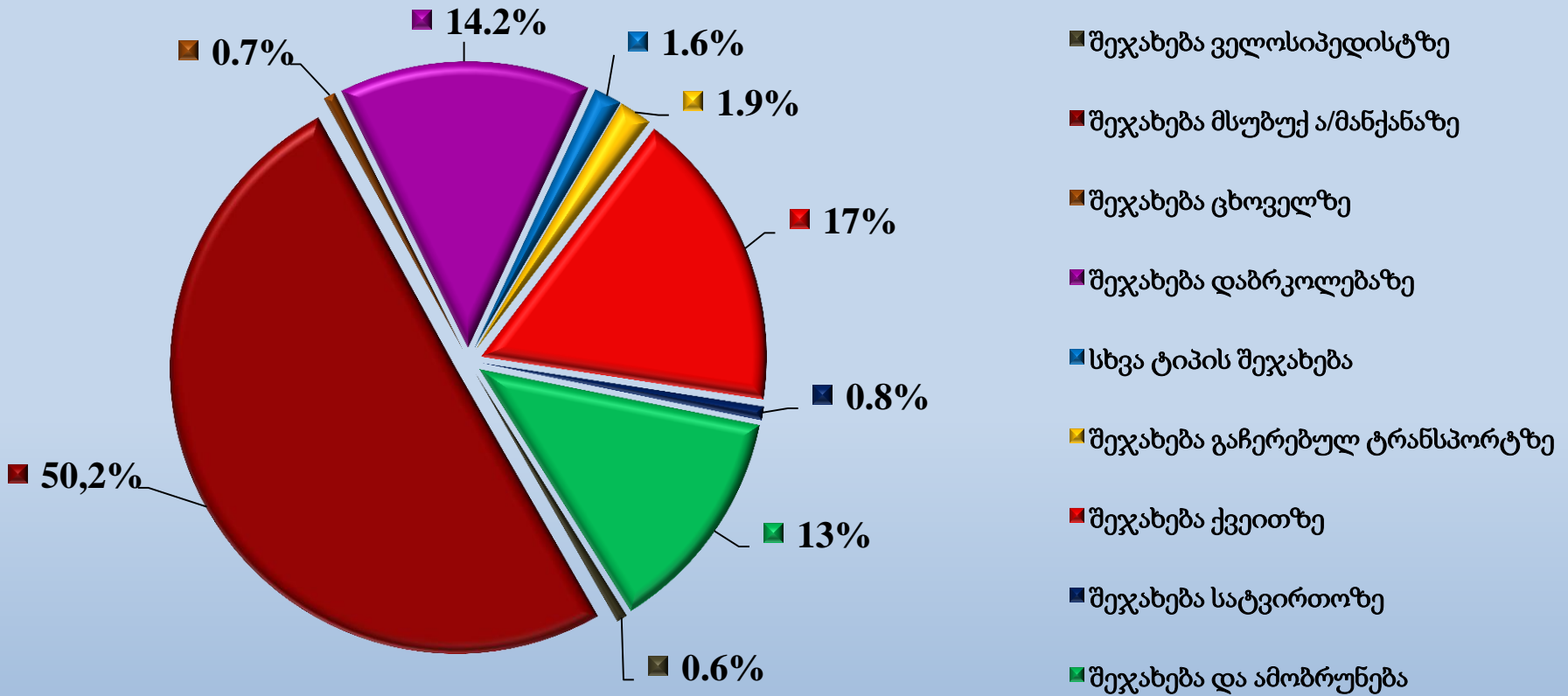
“პრობლემურ მონაკვეთებზე”



2014 წელს საქართველოში გამოვლენილი საგზაო-სატრანსპორტო შემთხვევების სახეობები პროცენტულად “პრობლემურ მონაკვეთებზე”

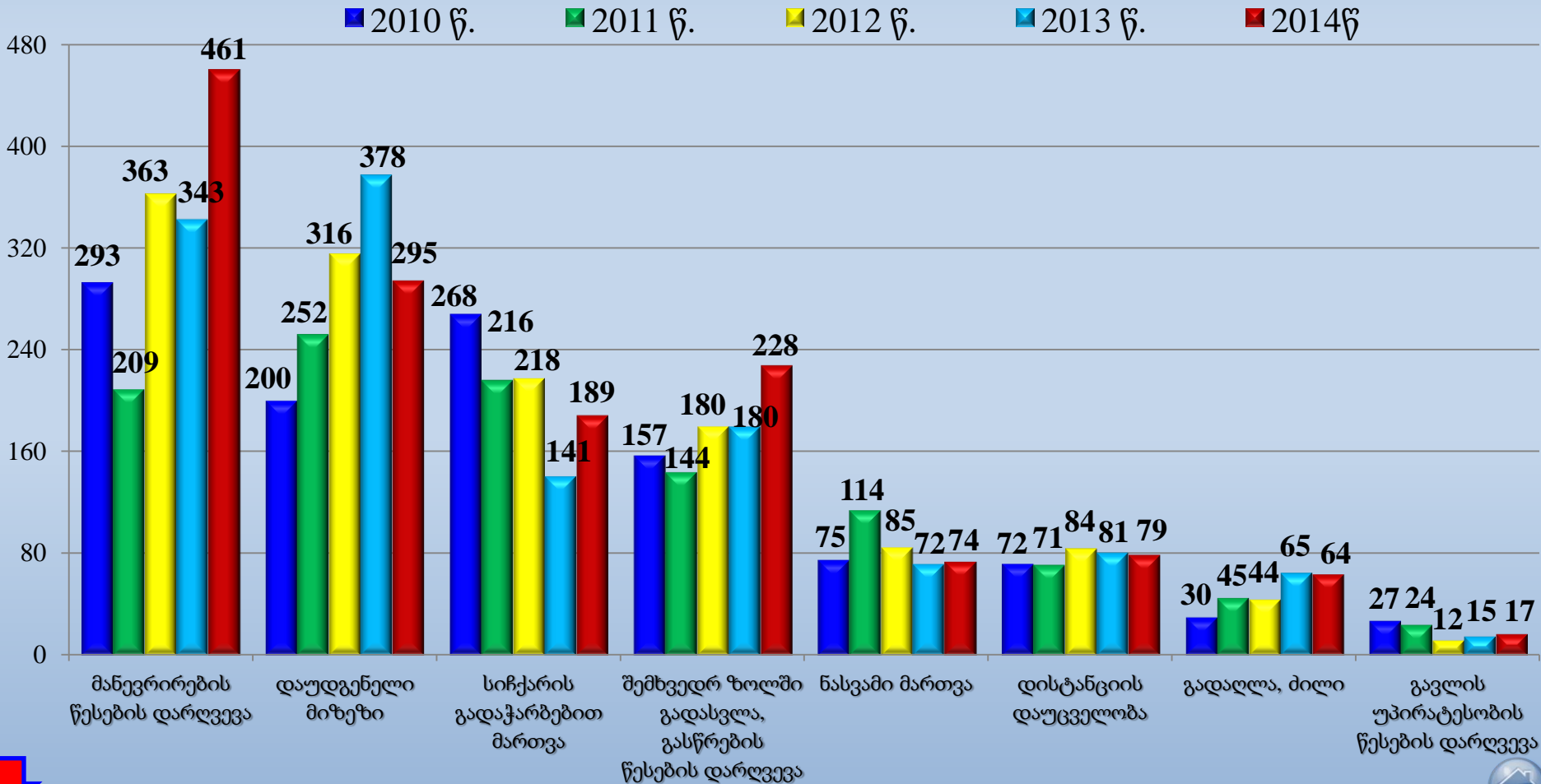


2010 –2014 წ.წ. საქართველოში გამოვლენილი საგზაო-სატრანსპორტო შემთხვევების სახეობები პროცენტულად “პრობლემურ მონაკვეთებზე”



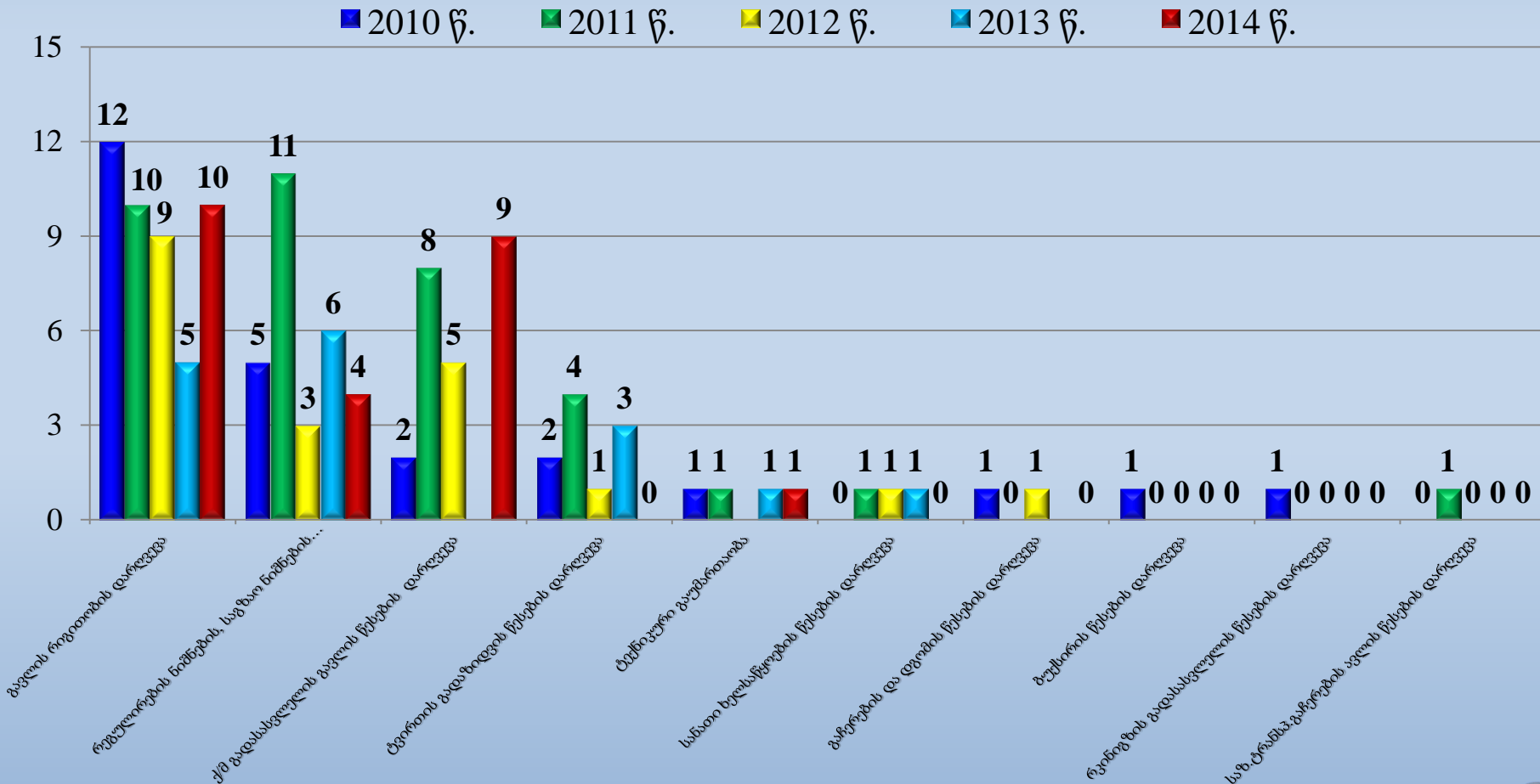
2010 – 2014 წ.წ. საქართველოში გამოვლენილი საგზაო-სატრანსპორტო შემთხვევების მიზეზები

“პრობლემურ მონაკვეთებზე”



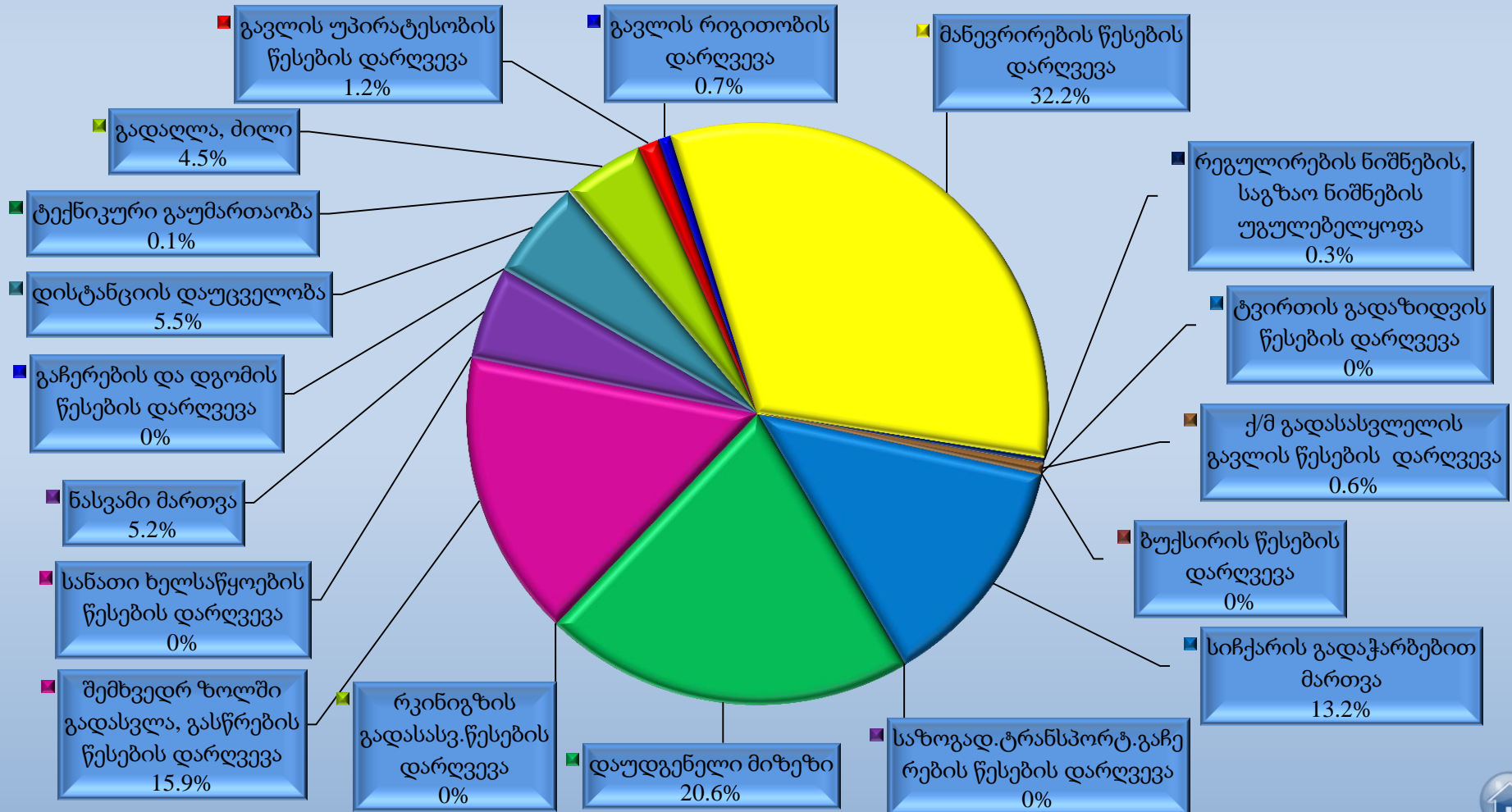
2010 – 2014 წ.წ. საქართველოში გამოვლენილი საგზაო-სატრანსპორტო შემთხვევების მიზეზები

“პრობლემურ მონაკვეთებზე”

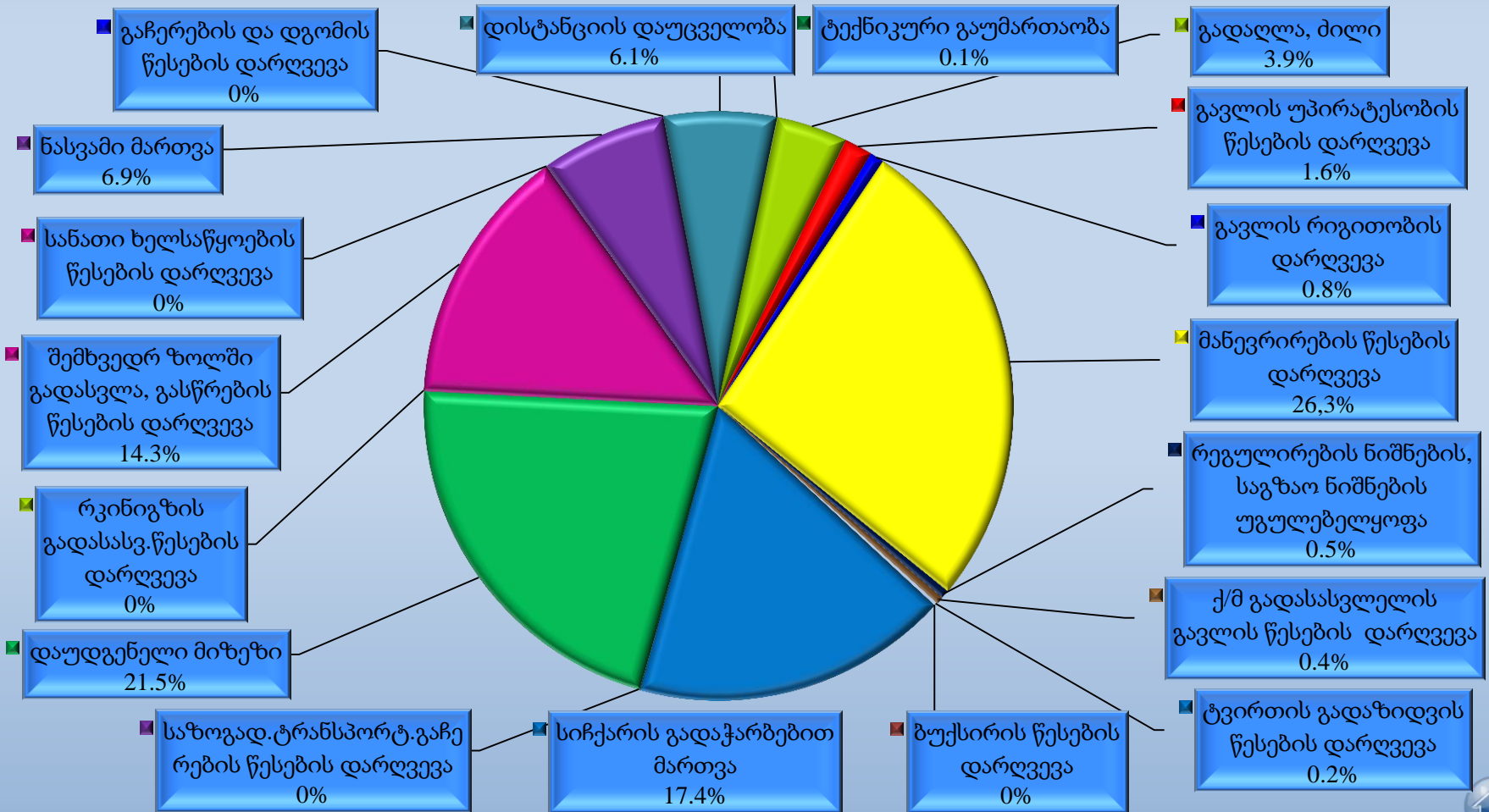


2014 წელს საქართველოში გამოვლენილი საგზაო-სატრანსპორტო შემთხვევების მიზეზები პროცენტულად

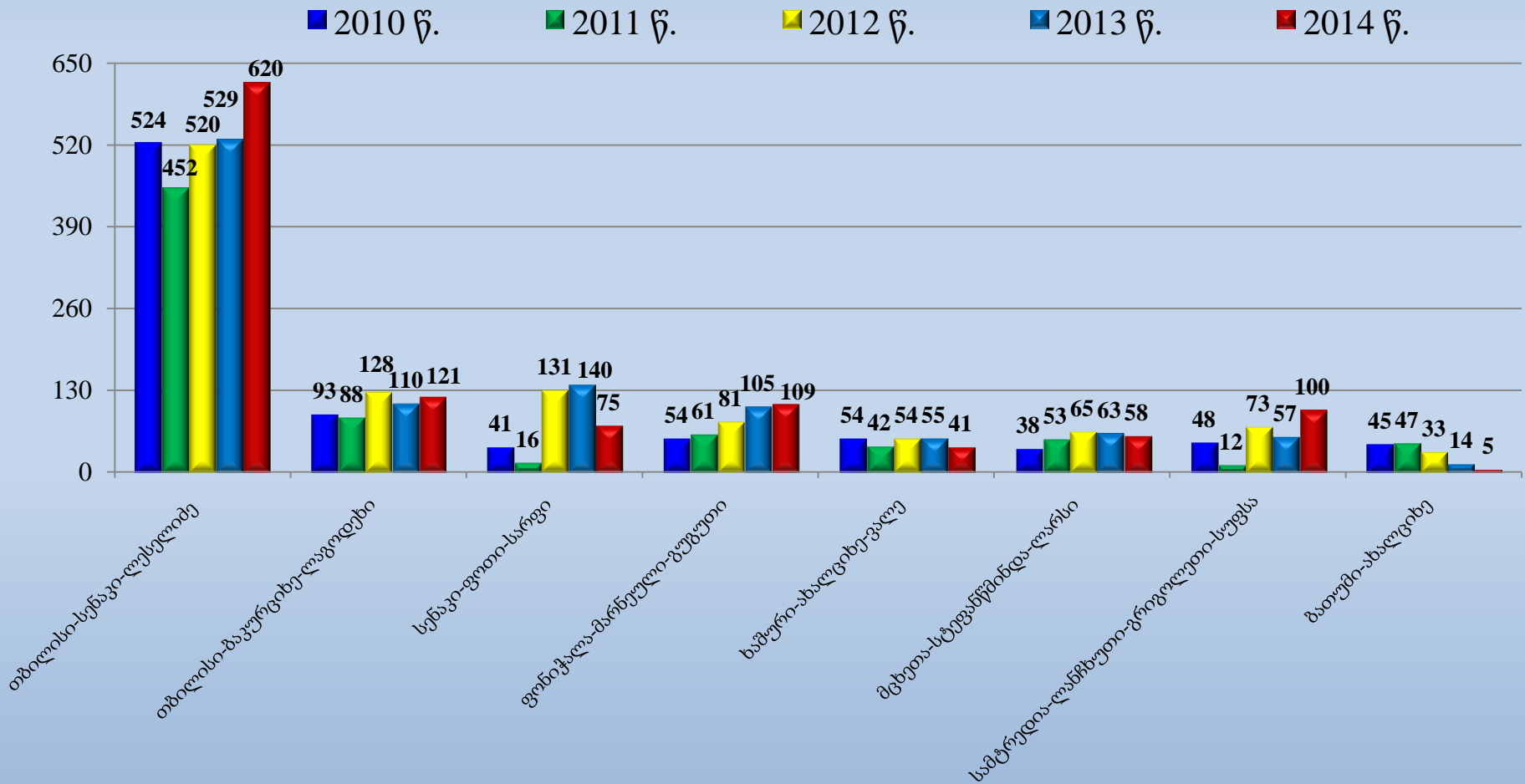
“პრობლემურ მონაკვეთებზე”



2010 –2014 წ.წ. საქართველოში გამოვლენილი საგზაო-სატრანსპორტო შემთხვევების მიზეზები პროცენტულად “პრობლემურ მონაკვეთებზე”



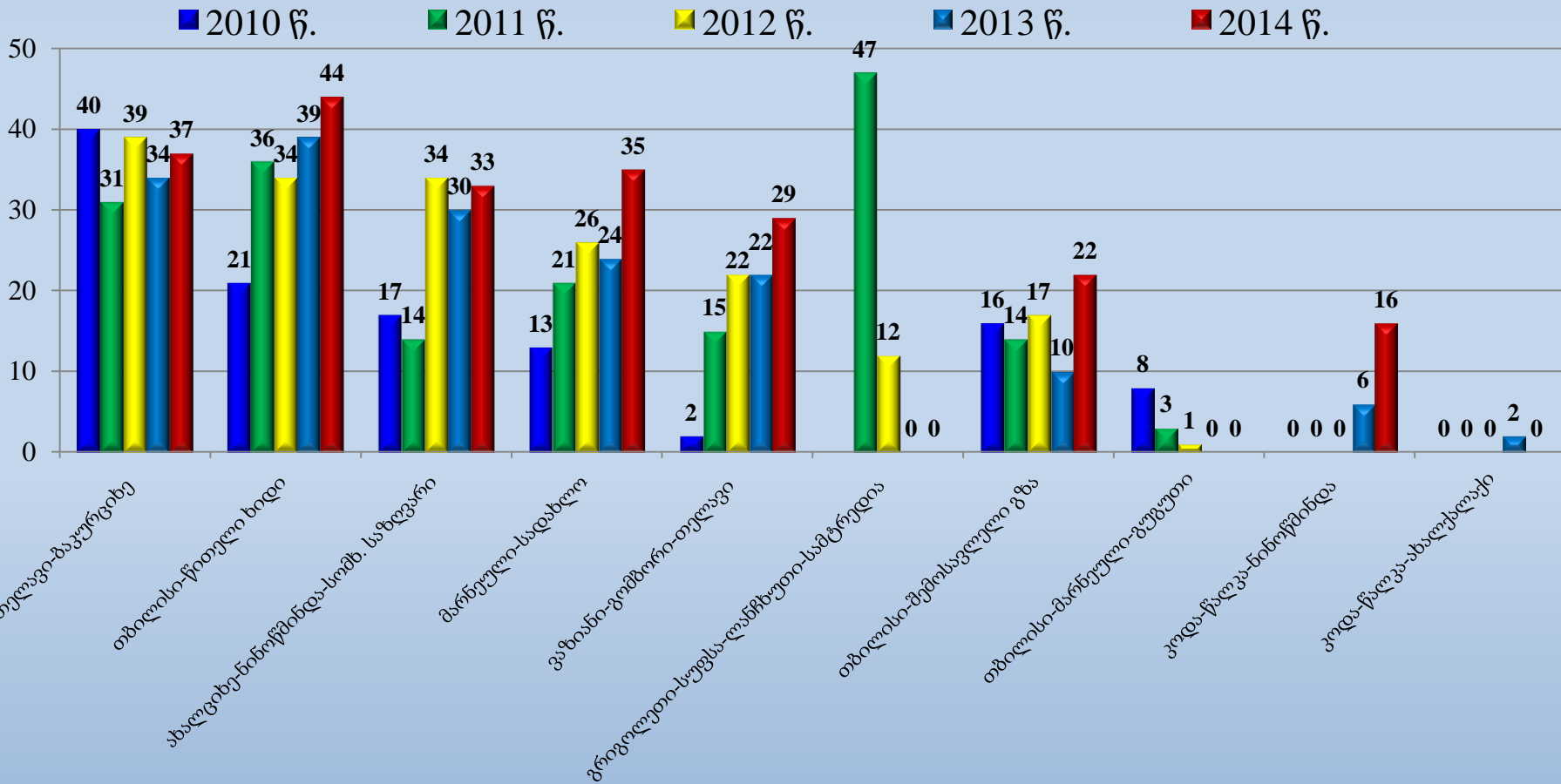
2010 –2014 წ.წ. საქართველოში საავტომობილო მაგისტრალზე მომხდარი საგზაო-სატრანსპორტო შემთხვევების რაოდენობა “პრობლემურ მონაკვეთებზე”



შენიშვნა: არ მოიცავს საქართველოში არსებულ ყველა საავტომობილო მაგისტრალის მონაკვეთებს



2010 –2014 წ.წ. საქართველოში საავტომობილო მაგისტრალზე მომხდარი საგზაო-სატრანსპორტო შემთხვევების რაოდენობა “პრობლემურ მონაკვეთებზე”

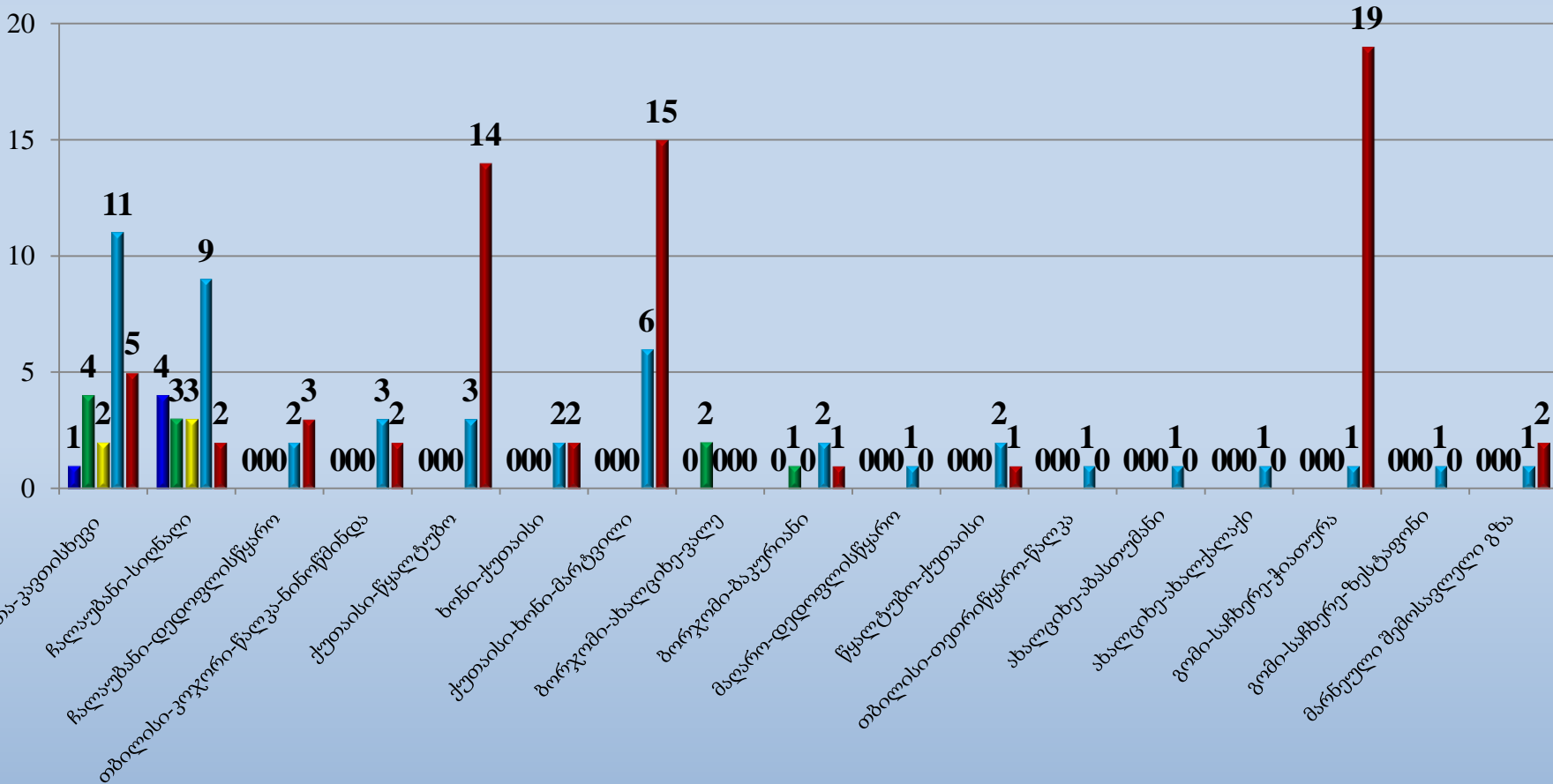


შენიშვნა: არ მოიცავს საქართველოში არსებულ ყველა საავტომობილო მაგისტრალის მონაკვეთებს



2010 –2014 წ.წ. საქართველოში საავტომობილო მაგისტრალზე მომხდარი საგზაო-სატრანსპორტო შემთხვევების რაოდენობა “პრობლემურ მონაკვეთებზე”

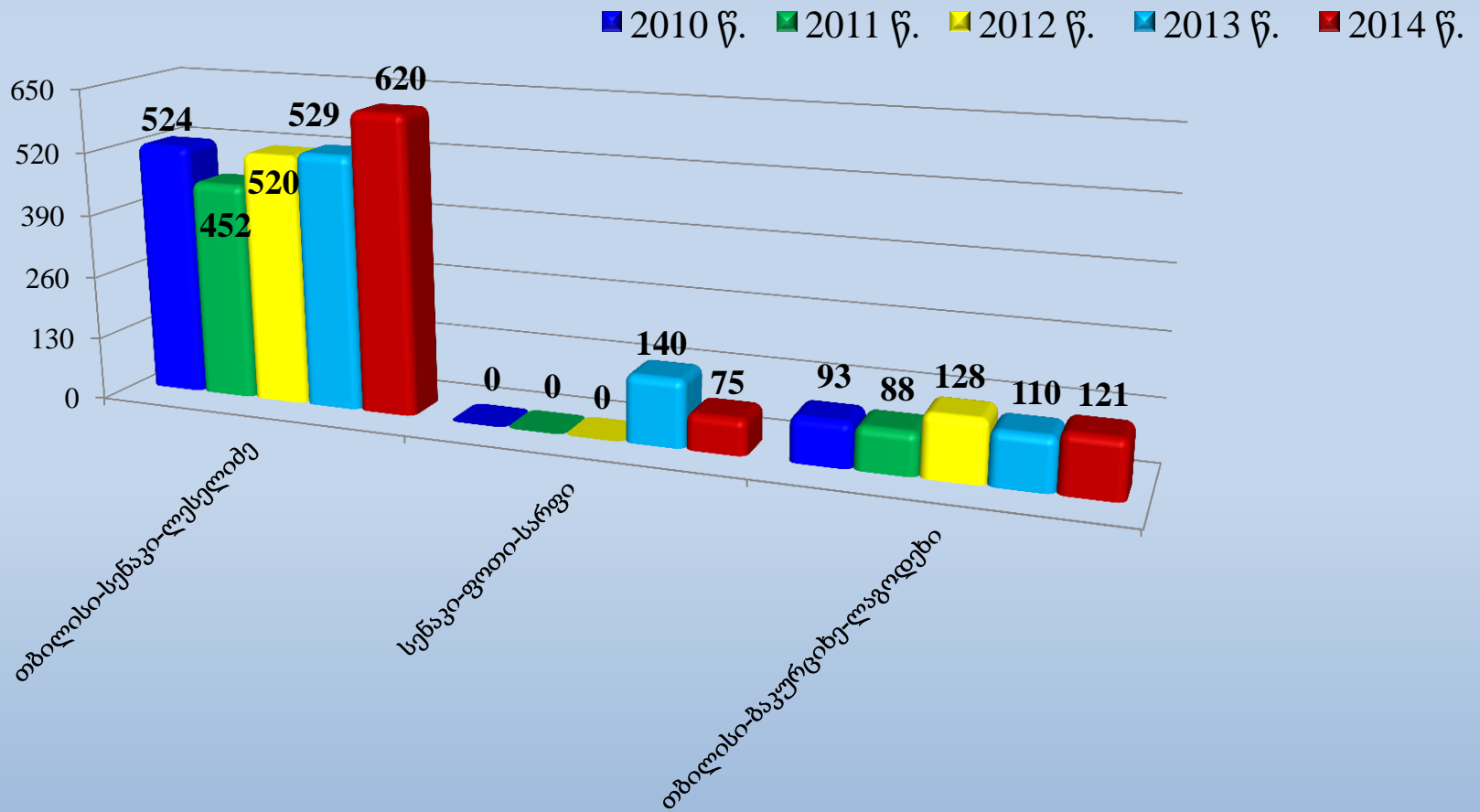
■ 2010 წ. ■ 2011 წ. ■ 2012 წ. ■ 2013 წ. ■ 2014 წ.



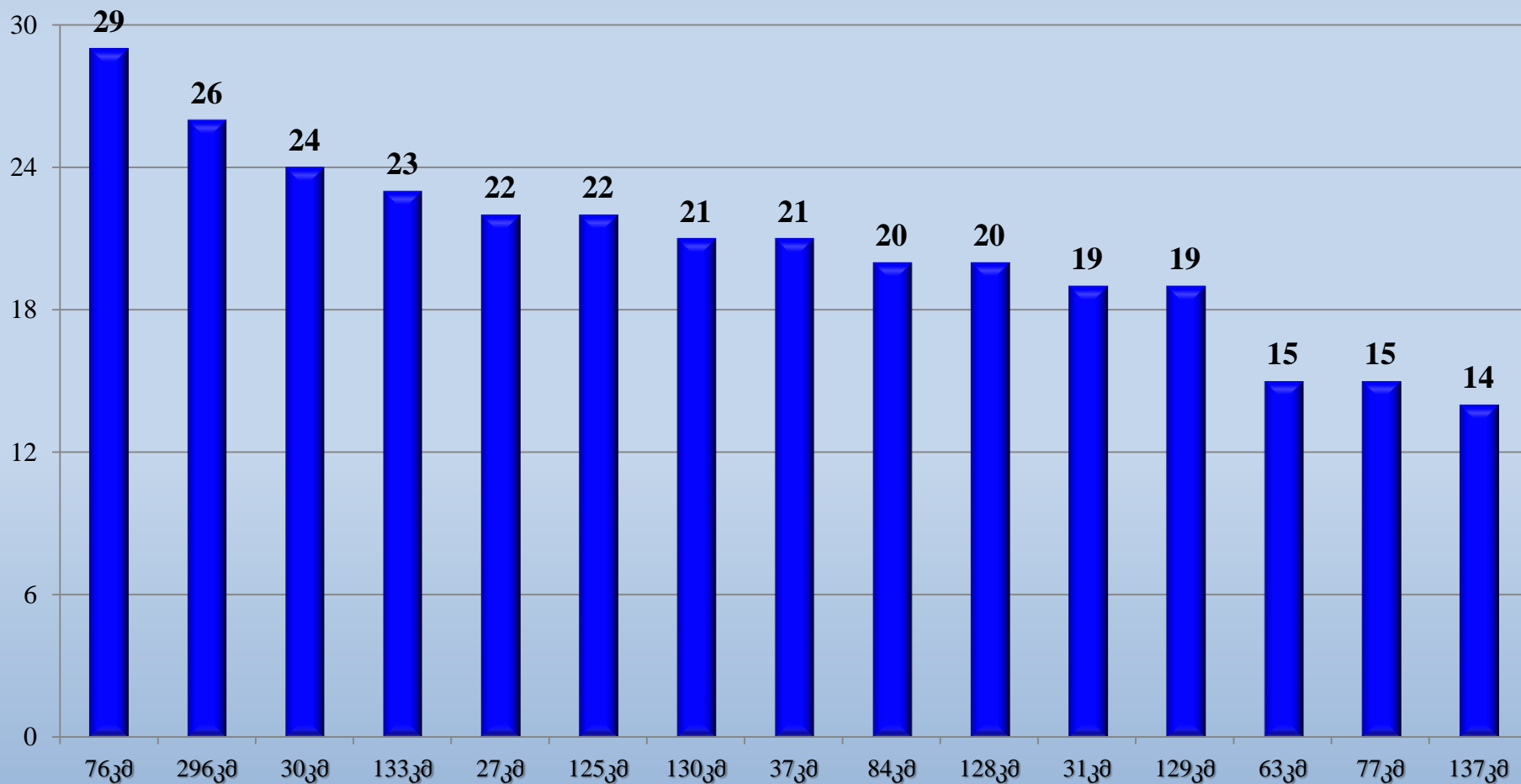
შენიშვნა: არ მოიცავს საქართველოში არსებულ ყველა საავტომობილო მაგისტრალის მონაკვეთებს



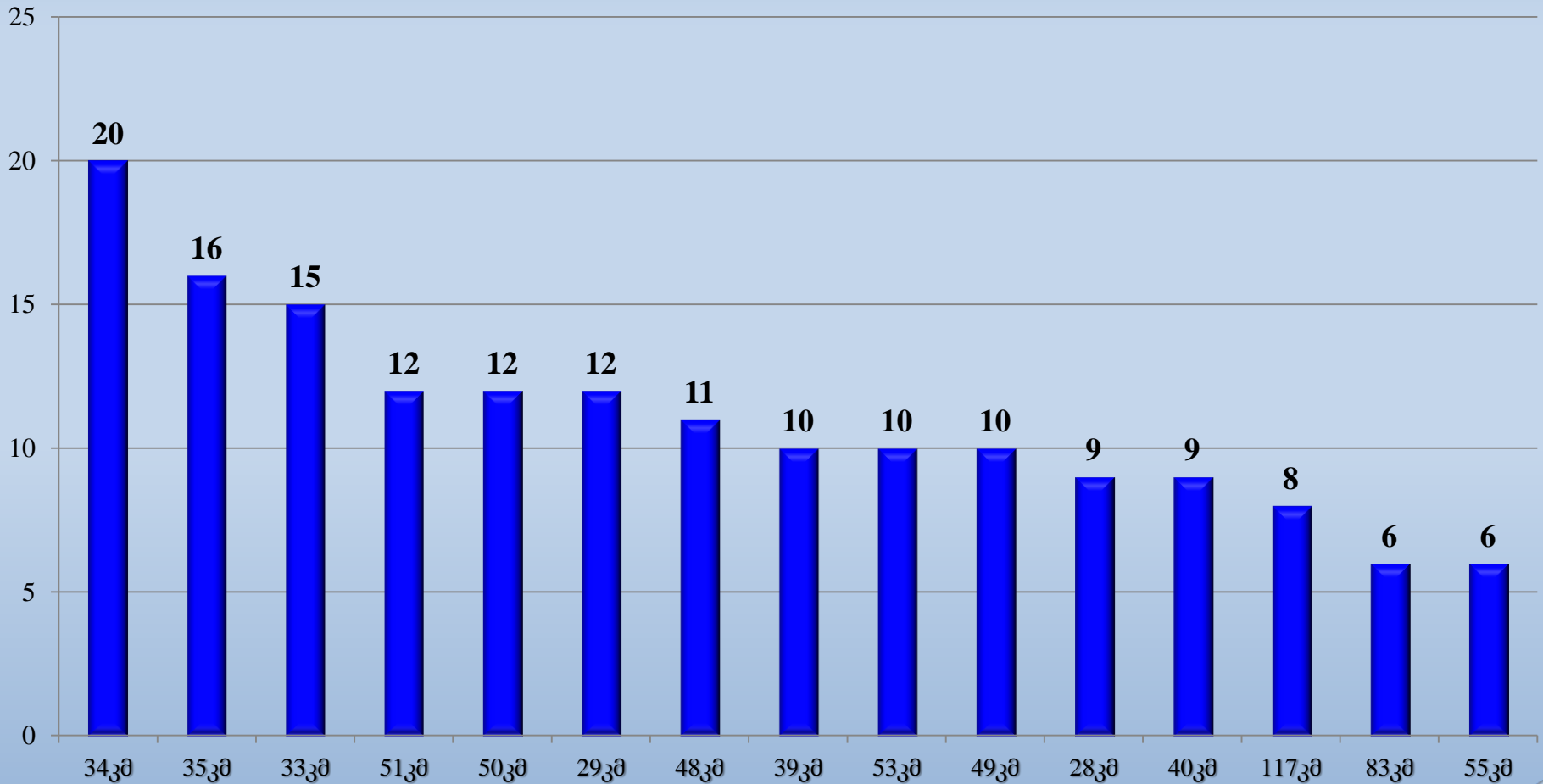
**2010 – 2014 წ.წ. საქართველოში გამოვლენილი 3 ყველაზე პრობლემური
მაგისტრალი
საგზაო-სატრანსპორტო შემთხვევების მიხედვით**



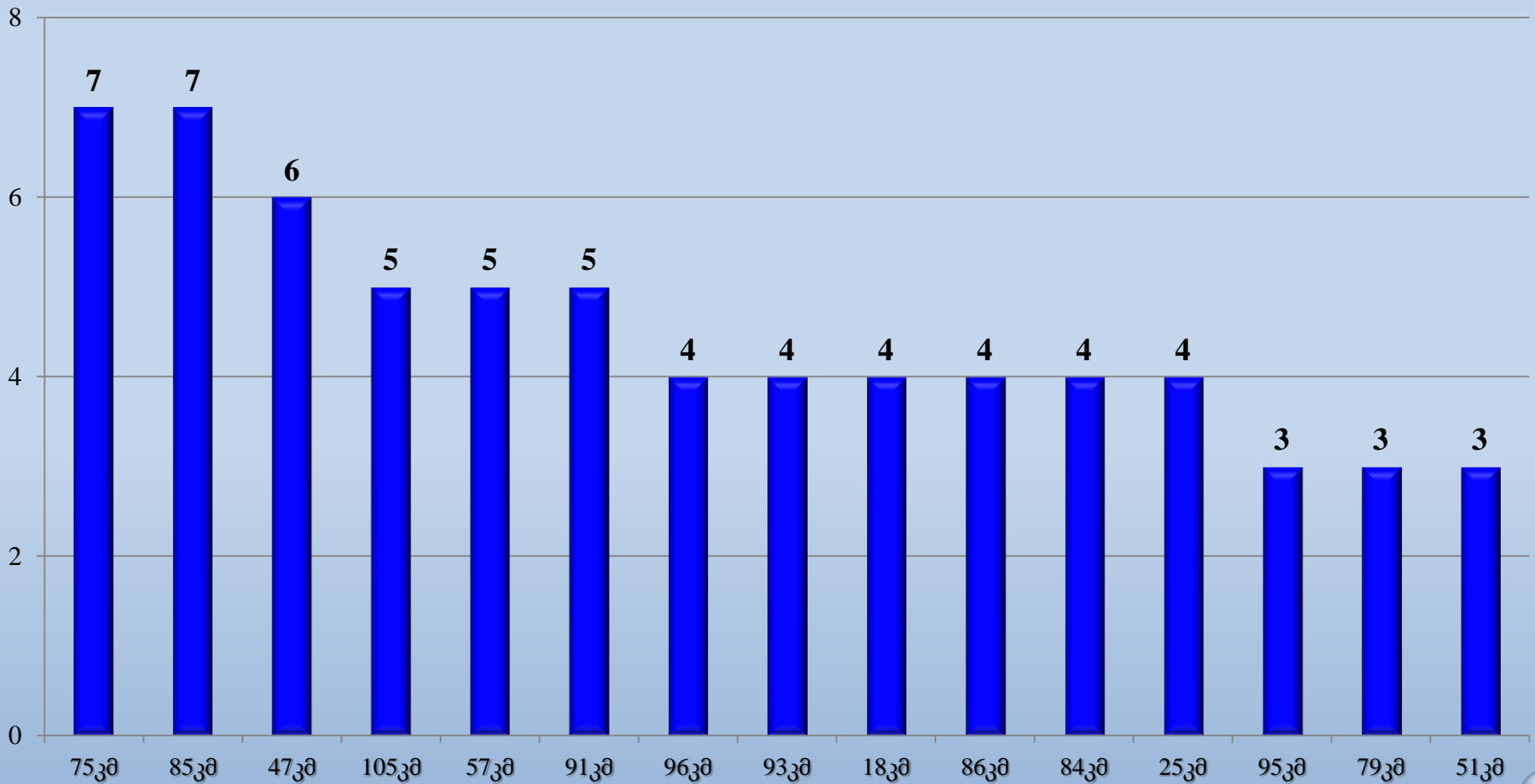
**2010 – 2014 წ.წ. თბილისი-სენაკი-ლესელიძის მაგისტრალზე
15 პრობლემური მონაკვეთი (კილომეტრაჟი), სადაც ფიქსირდება
ყველაზე მეტი საგზაო-სატრანსპორტო შემთხვევა**



**2010 –2014 წ.წ. თბილისი-ბაკურციხე-ლაგოდეხის მაგისტრალზე
15 პრობლემური მონაკვეთი (კილომეტრაჟი), სადაც ფიქსირდება
ყველაზე მეტი საგზაო-სატრანსპორტო შემთხვევა**

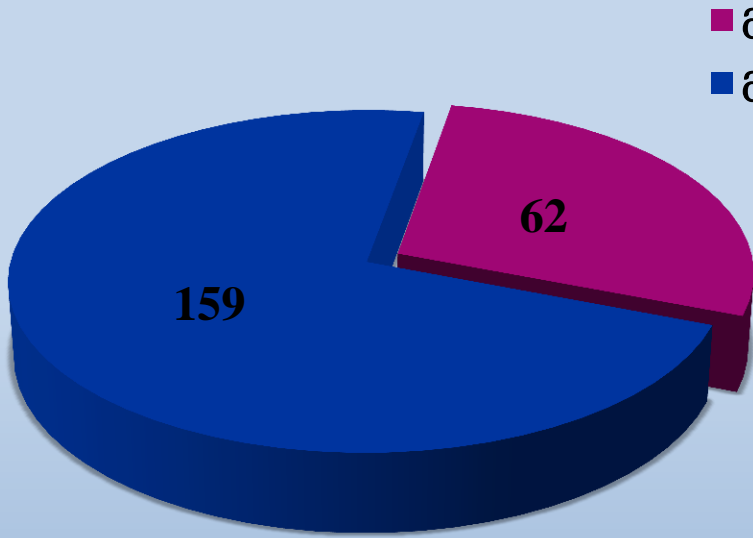


**2010- 2014 წ. სენაკი-ფოთი-სარფის მაგისტრალზე ყველაზე
15 პრობლემური მონაკვეთი (კილომეტრაჟი), სადაც ფიქსირდება
ყველაზე მეტი საგზაო-სატრანსპორტო შემთხვევა**

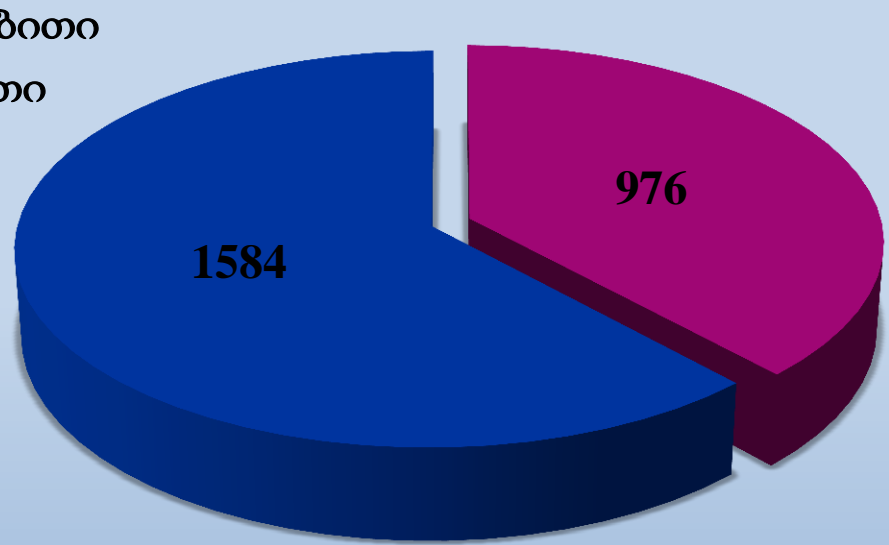


2014 წ. საქართველოში გამოვლენილი საგზაო-სატრანსპორტო შემთხვევების დროს დაღუპული და დაშავებული პირების რაოდენობა სქესის მიხედვით “პრობლემურ მონაკვეთებზე”

დაღუპული

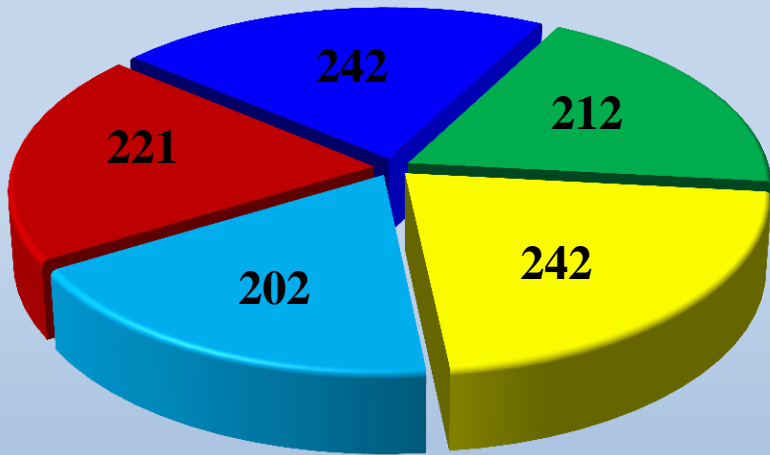


დაშავებული



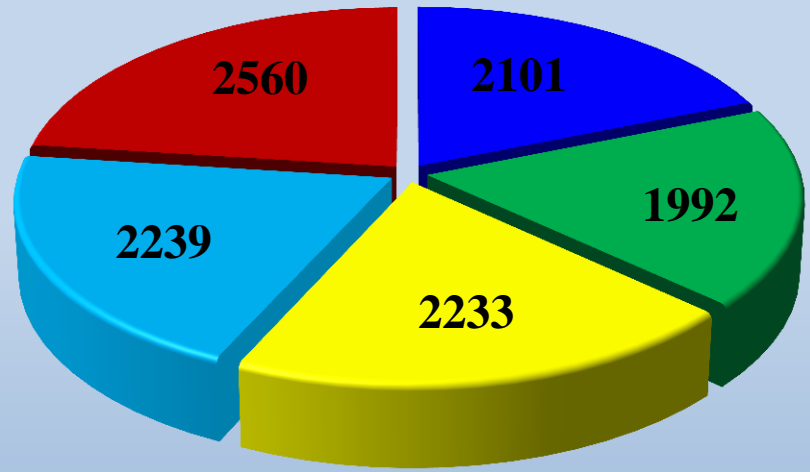
**2010 –2014 წ.წ. საქართველოში გამოვლენილი საგზაო-სატრანსპორტო შემთხვევების დროს დაღუპული და დაშავებული პირების რაოდენობა
“პრობლემურ მონაკვეთებზე”**

დაღუპული



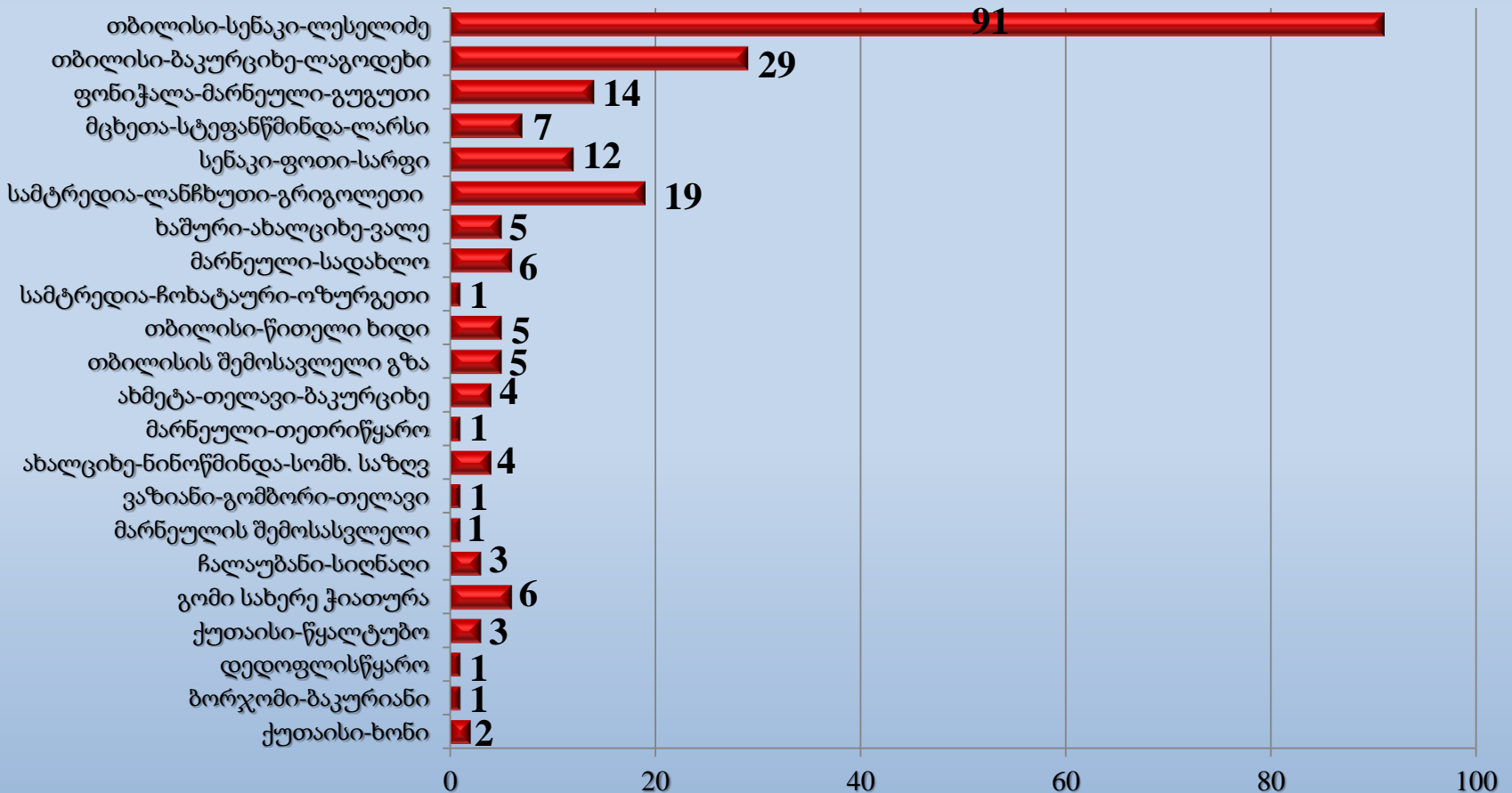
დაშავებული

- 2010 წ.
- 2011 წ.
- 2012 წ.
- 2013 წ.
- 2014წ.



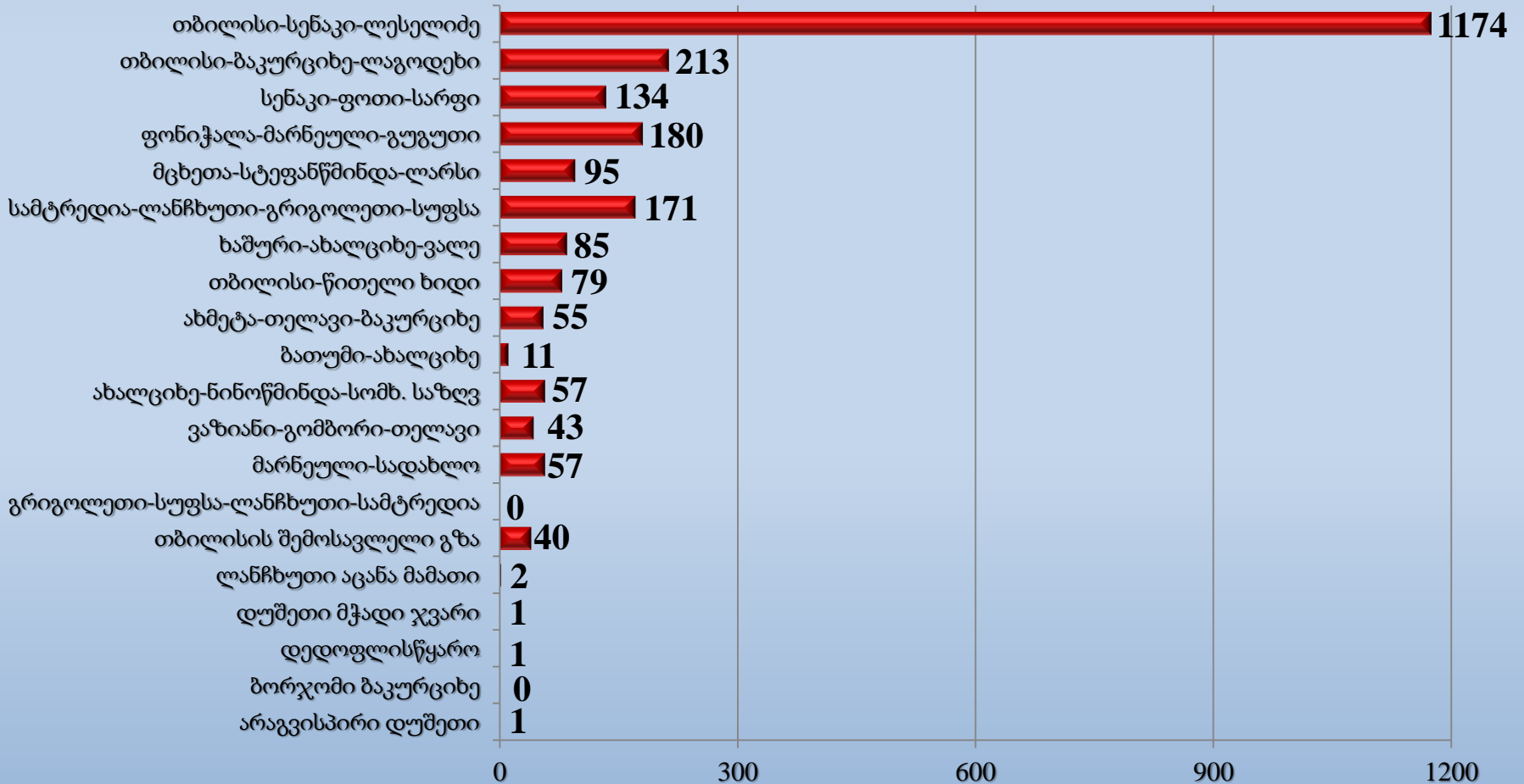
2014 წელს საქართველოში გამოვლენილი საგზაო-სატრანსპორტო შემთხვევების დროს დაღუპულ პირთა რაოდენობა

“პრობლემურ მონაკვეთებზე”



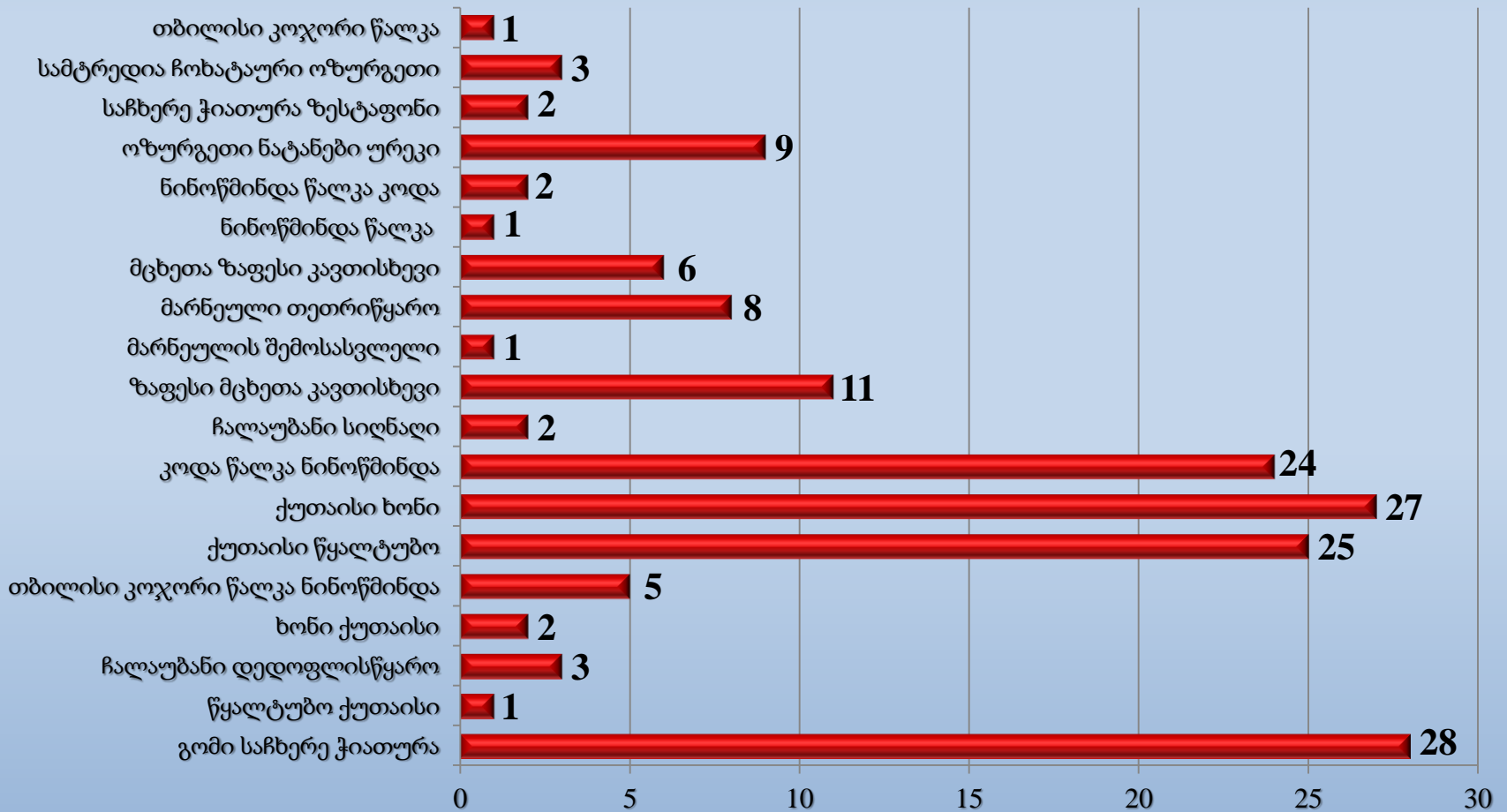
2014 წელს საქართველოში გამოვლენილი საგზაო-სატრანსპორტო შემთხვევების დროს დაშავებულ პირთა რაოდენობა

“პრობლემურ მონაკვეთებზე”



2014 წელს საქართველოში გამოვლენილი საგზაო-სატრანსპორტო შემთხვევების დროს დაშავებულ პირთა რაოდენობა

“პრობლემურ მონაკვეთებზე”



გმადლობთ ყურადღებებისთვის!

