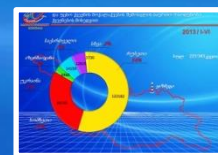
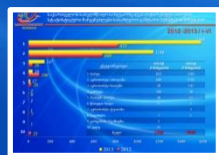
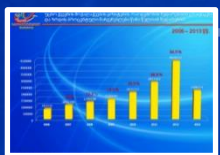




საქართველოს საზღვარზე გადაადგილებულ ვიზიტორთა სტატისტიკური მონაცემები

2006 – 2015 წ.წ.
ივლისი





უცხო ქვეყნის მოქალაქეების ვიზიტების რაოდენობის შედარებითი გრაფიკები და ზრდის პროცენტული მაჩვენებლები წინა წელთან შედარებით

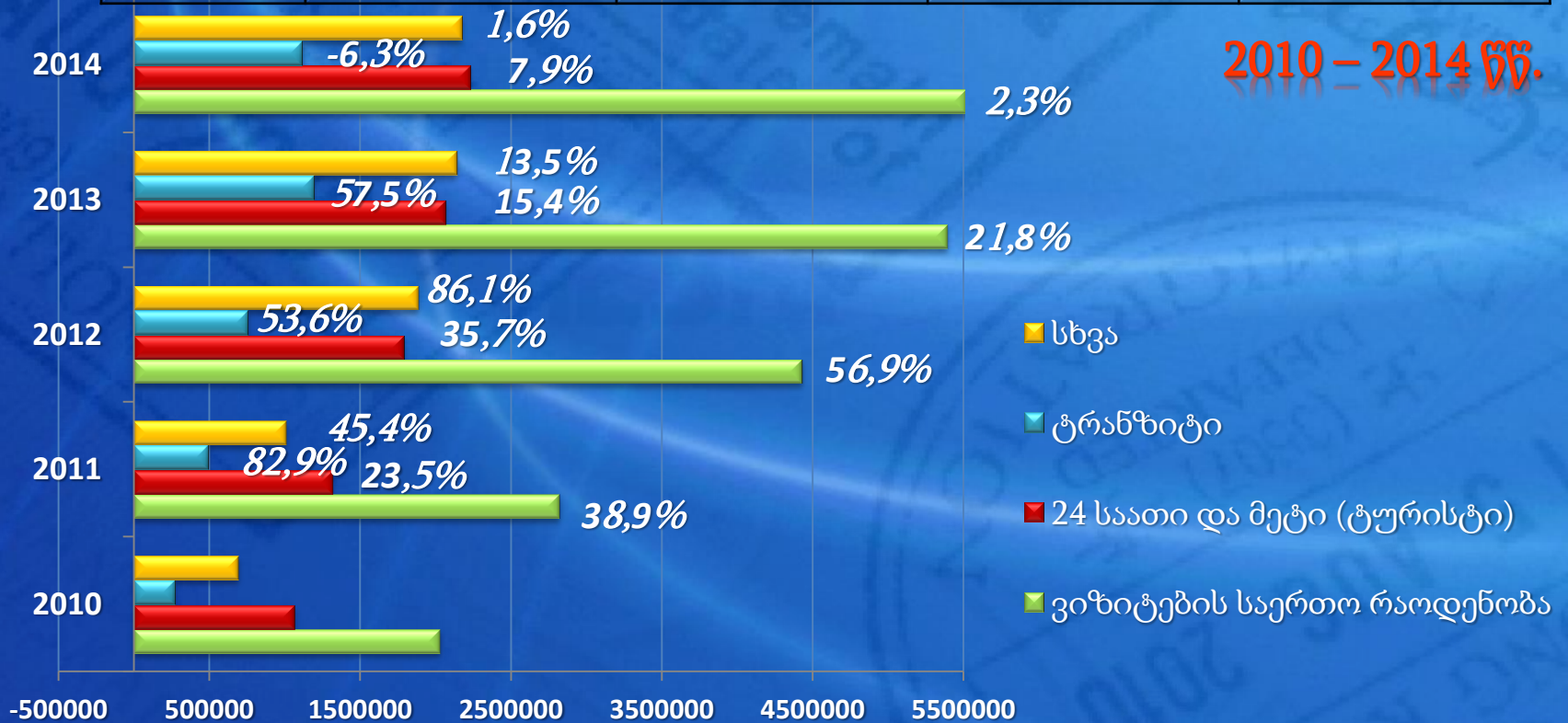
2006 – 2014 წწ.





საქართველოს სახელმწიფო საზღვარზე გადაადგილებული ვიზიტორები

	ვიზიტების საერთო რაოდენობა	24 საათი და მეტი (ტურისტი)	ტრანზიტი	სხვა
2014	5515559	2229094	1114036	2172429
2013	5392303	2065296	1188791	2138216
2012	4428221	1789592	754959	1883670
2011	2822363	1318968	491405	1011990
2010	2031717	1067338	268612	695767





უცხო ქვეყნის მოქალაქეების ვიზიტების რაოდენობების შედარებითი გრაფიკი თვეების მიხედვით

2006 – 2015 წწ.





უცხო ქვეყნის მოქალაქეების ვიზიტების რაოდენობის შედარებითი გრაფიკები და ზრდის პროცენტული მაჩვენებლები წინა წელთან შედარებით

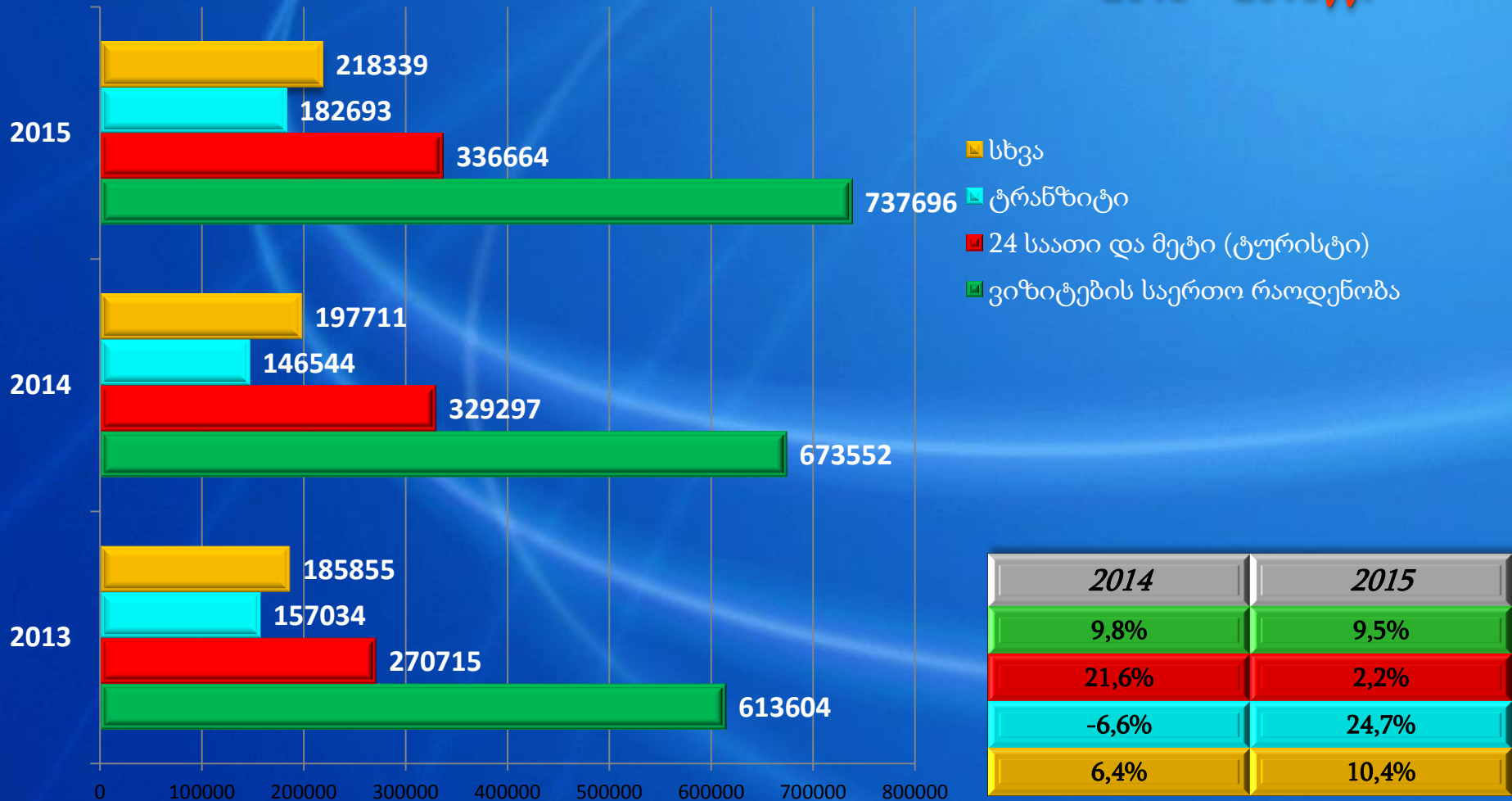
ივლისი 2006 – 2015 წწ.





საქართველოს სახელმწიფო საზღვარზე გადაადგილებული ვიზიტორები

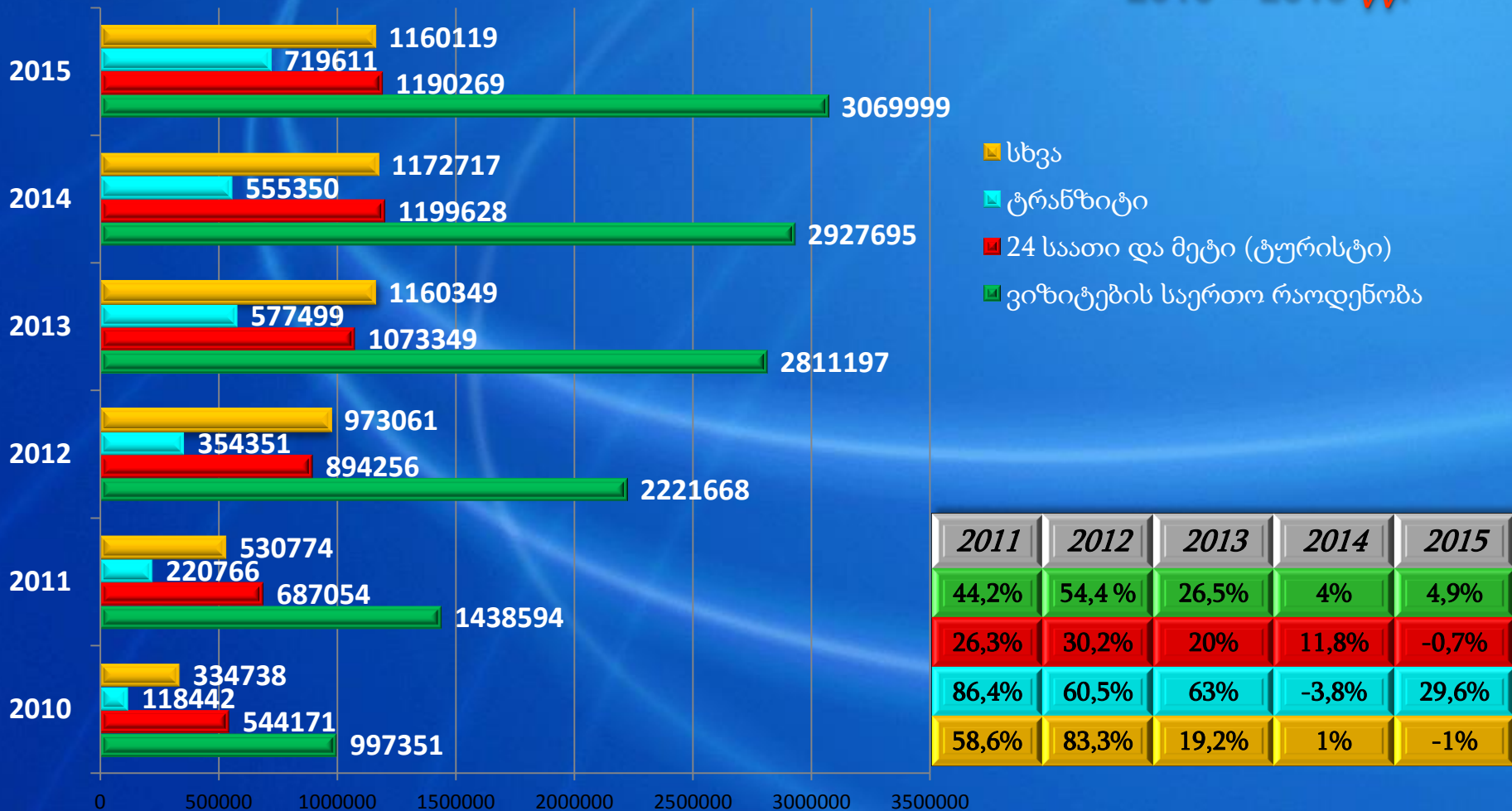
ივლისი
2013 – 2015წწ.





საქართველოს სახელმწიფო საზღვარზე გადაადგილებული ვიზიტორები

იანვარი–ივლისი
2010 – 2015 წწ.

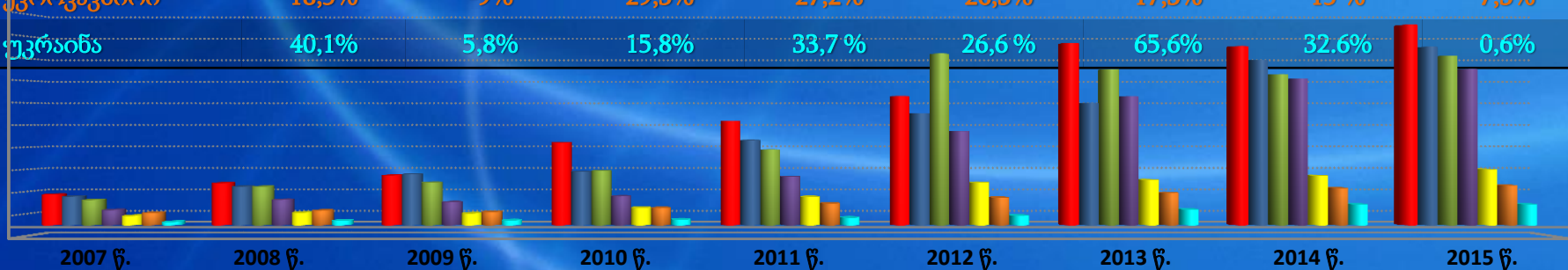




5 ყველაზე დიდი დენადობის და ევროკავშირის ქვეყნებიდან ვიზიტორთა საერთო რაოდენობა და შედარებითი % მაჩვენებელი

ივლისი 2007 – 2015 წწ.

	2008	2009	2010	2011	2012	2013	2014	2015
სომხეთი	37,5%	18,2%	66%	26,4%	23,7%	40,8%	-1,6%	11,9%
აზერბაიჯანი	35%	31,4%	5,5 %	58,2 %	31,8%	9,2%	35%	7,9%
თურქეთი	52,7%	10,6%	27,2 %	38,9 %	127,3%	-9,1%	-3 %	12%
რუსეთი	67,8%	-9,5%	25,6%	67,9%	93,2%	37,6%	13,4%	6,6%
სხვა	35,5%	-6%	47,6%	62,6%	50,7%	6,4%	9,3%	12,5%
ევროკავშირი	18,5%	-9%	29,3%	27,2%	26,3%	17,3%	15 %	7,3%
უკრაინა	40,1%	5,8%	15,8%	33,7 %	26,6 %	65,6%	32,6%	0,6%



	2007 წ.	2008 წ.	2009 წ.	2010 წ.	2011 წ.	2012 წ.	2013 წ.	2014 წ.	2015 წ.
■ სომხეთი	27560	37888	44783	74321	93921	116134	163558	160889	180099
■ აზერბაიჯანი	25796	34835	45782	48315	76432	100799	110033	148614	160285
■ თურქეთი	22733	34705	38382	48810	67803	154149	140071	135761	152178
■ რუსეთის ფედერაცია	13632	22876	20705	26010	43679	84366	116067	131656	140390
■ სხვა	8341	11305	10589	15628	25410	38304	40749	44553	50120
■ ევროკავშირის ქვეყნები	11044	13083	11904	15396	19579	24727	29009	33354	35778
■ უკრაინა	2936	4113	4350	5039	6736	8527	14117	18725	18846



6 ყველაზე დიდი დენადობის და ევროკავშირის ქვეყნებიდან ვიზიტორთა საერთო რაოდენობა

2006 – 2014 წწ.



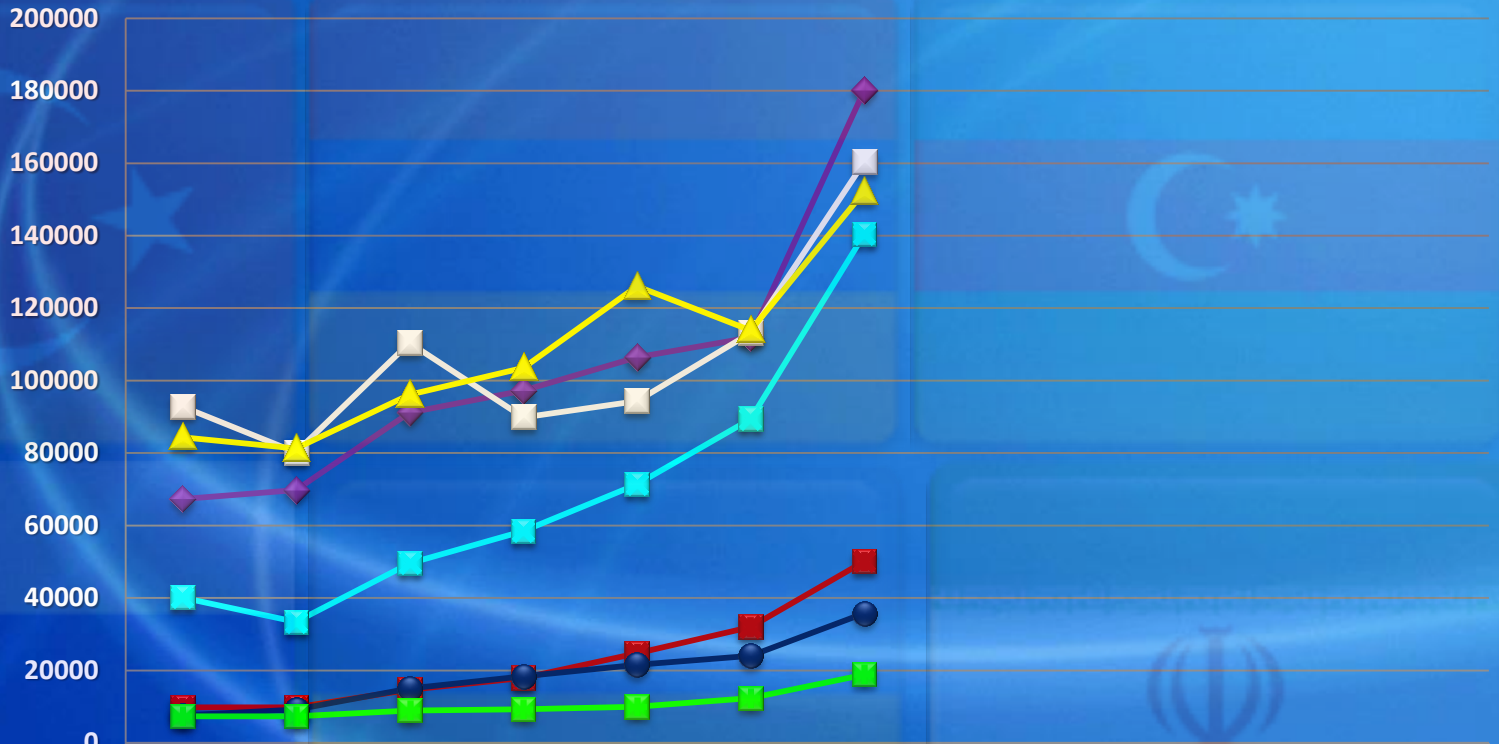
	2006	2007	2008	2009	2010	2011	2012	2013	2014
■ ირანი	5379	7986	10038	9848	21313	60191	89697	85598	47929
■ უკრაინა	22436	28932	32988	39339	47596	58966	76610	126797	143521
■ ევროკავშირის ქვეყნები	60670	85396	86700	91471	110087	136975	169722	207410	231459
■ სხვა	60900	65284	68114	76931	101065	135888	191164	239969	229488
■ რუსეთის ფედერაცია	88538	91361	114459	127937	170584	278458	513930	767396	811621
■ აზერბაიჯანი	198062	281629	344936	418992	497969	714418	931933	1075857	1283213
■ სომხეთი	180550	243133	281463	351049	547510	699382	921929	1291838	1325634
■ თურქეთი	146696	248028	351410	384482	535593	738085	1533236	1597438	1442694



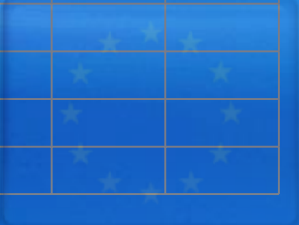
5 ყველაზე დიდი დენადობის მქონე და ევროკავშირის ქვეყნებიდან

ვიზიტორთა რაოდენობა

2015



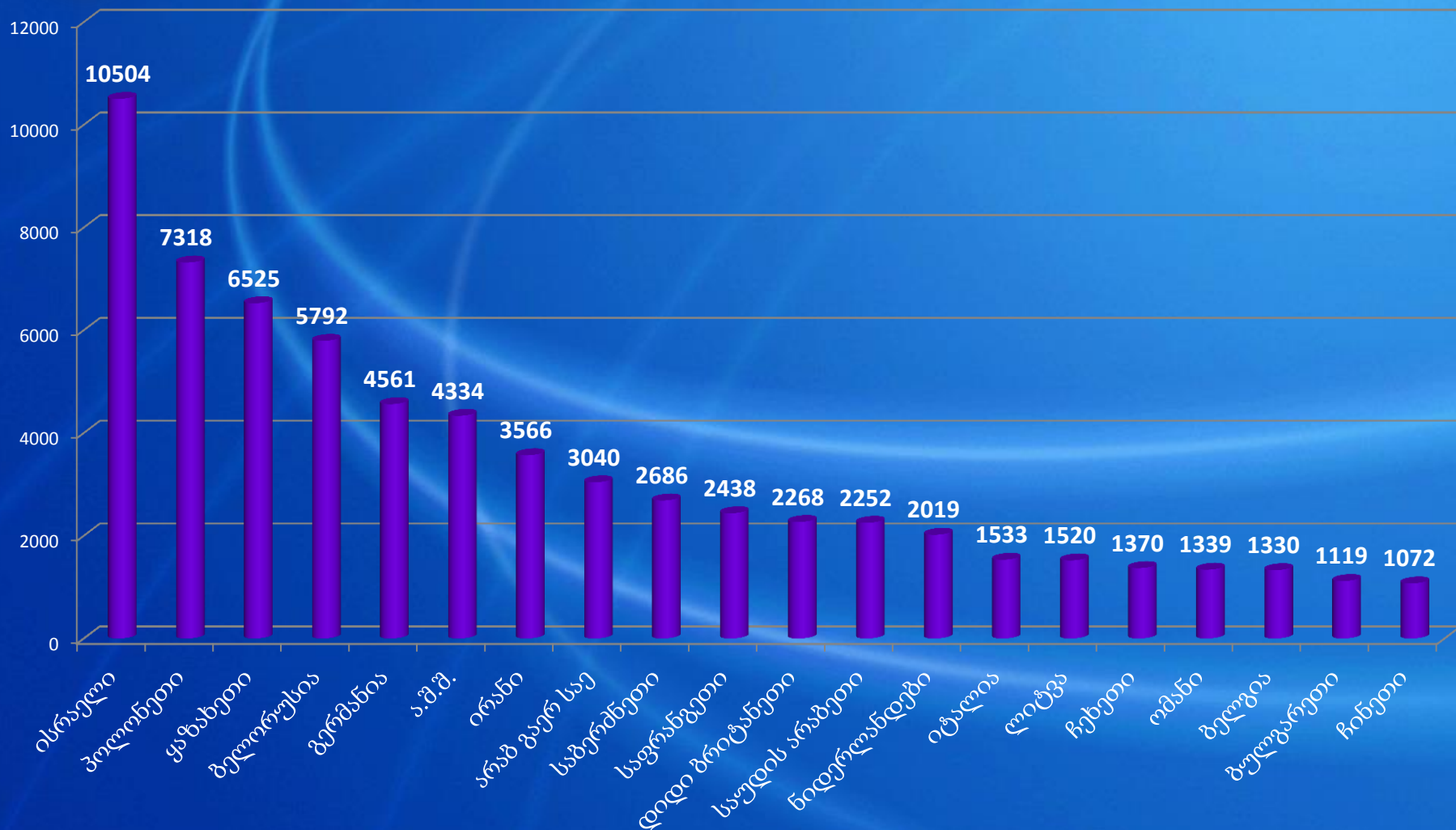
	იან.	თებ.	მარ.	აპრ.	მაი.	ივნ.	ივლ.	აგვ.	სექ.	ოქტ.	ნოვ.	დეკ.
◆ სომხეთი	67351	69785	91169	97212	106418	111875	180099					
■ აზერბაიჯანი	92844	80204	110456	89846	94363	113165	160285					
▲ თურქეთი	84368	81256	96132	103488	126040	113869	152178					
■ რუსეთის ფედერაცია	40150	33396	49563	58478	71400	89429	140390					
■ სხვა ქვეყნები	9828	9804	14706	17958	24745	31993	50120					
● ევროკავშირის ქვეყნები	7576	9168	15002	18363	21582	24050	35778					
■ უკრაინა	7350	7316	8942	9289	9997	12377	18846					





ვიზიტორთა ნაკადის მიხედვით, **20** ყველაზე დიდი დენადობის მქონე ქვეყნიდან (*პირველი ხუთეულის შემდეგ*) ჩამოსულ ვიზიტორთა რაოდენობა

2015წ. ივლისი





საქართველოს სახელმწიფო საზღვარზე გადაადგილებული საქართველოს მოქალაქეები

იანვარი-ივლისი
2011-2015წწ.

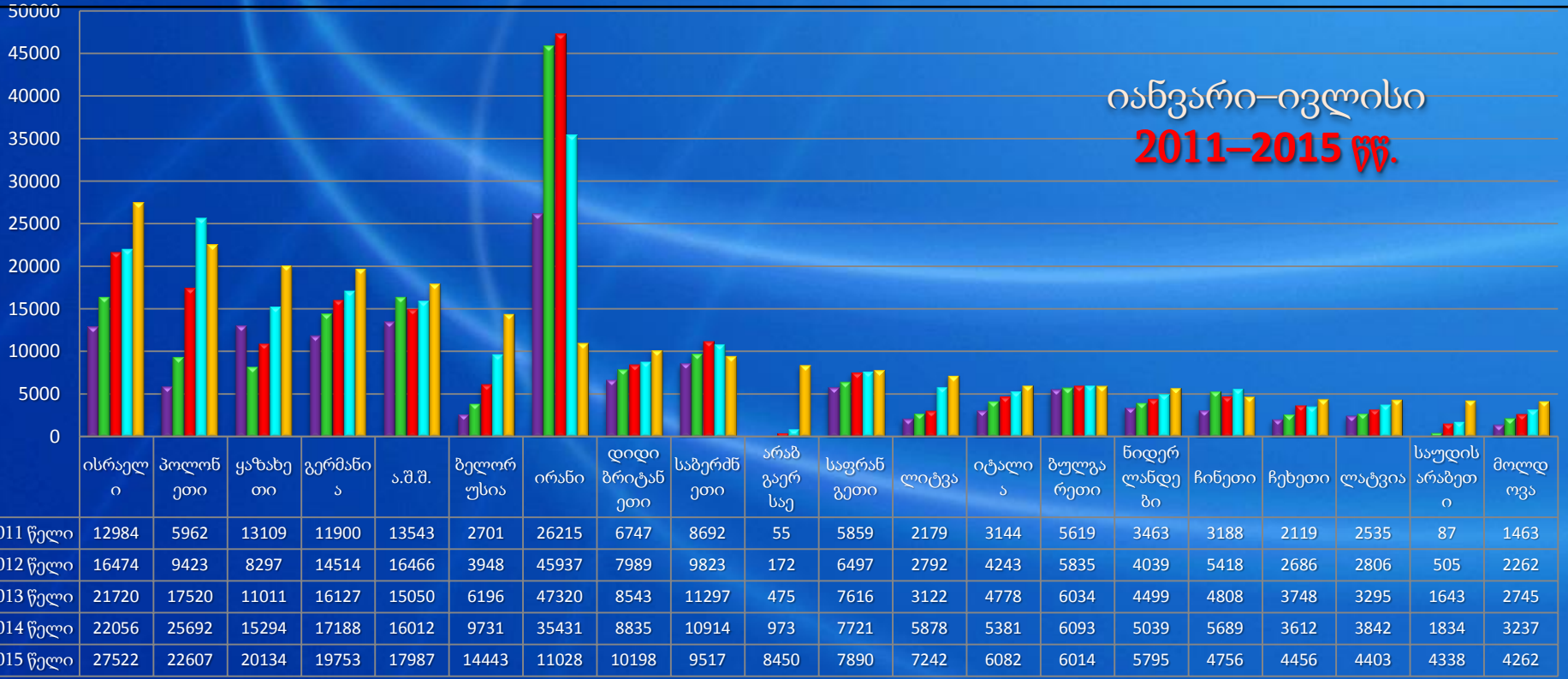


	2011	2012	2013	2014	2015
■ გასვლა	1192358	1410436	1811266	1751063	1717940
■ შემოსვლა	1165934	1389380	1767508	1722891	1681780



ვიზიტორთა ნაკადის მიხედვით, **20** ყველაზე დიდი დენადობის მქონე ქვეყნიდან (პირველი ხუთეულის შემდეგ) ჩამოსულ ვიზიტორთა რაოდენობა და შედარებითი% მაჩვენებლები

	2	3	4	5	6	7	8	9	10	11	12	13	14	15	16	17	18	19	20	
2015	25%	-12%	32%	15%	12%	48%	-69%	15%	-13%	768%	2%	23%	13%	-1,2%	15%	-16%	23%	15%	137%	32%
2014	1,5%	47%	39%	6,6%	6%	57%	-25%	3%	-3%	105%	1%	88%	13%	0,9%	12%	18%	-4%	17%	12%	18%
2013	32%	86%	33%	11%	-9%	57%	3%	7%	15%	176%	17%	12%	13%	3%	11%	-11%	40%	17%	225%	21%
2012	27%	58%	-37%	22%	22%	46%	75%	18%	13%	213%	11%	28%	35%	4%	17%	70%	27%	11%	480%	55%





საქართველოში თავშესაფრის მაძიებელ პირთა სტატისტიკური მონაცემები 2015 წლის ივნისი

	მდედრობითი						მამრობითი						საერთო ჯამი
	0-4	5-11	12-17	18-59	60 და ზევით	ჯამი	0-4	5-11	12-17	18-59	60 და ზევით	ჯამი	
სომხეთი	0	0	0	0	0	0	0	0	0	1	0	1	1
აზერბაიჯანი	1	0	0	2	0	3	0	0	1	2	0	3	6
ბანგლადეში	0	0	0	0	0	0	0	0	0	19	0	19	19
კანადა	0	0	0	0	0	0	0	0	0	1	0	1	1
ეგვიპტე	1	0	0	2	0	3	0	0	0	3	0	3	6
გვინეა	0	0	0	0	0	0	0	0	0	2	0	2	2
ინდოეთი	0	0	0	0	0	0	0	0	0	2	0	2	2
ირანი	0	0	0	8	0	8	0	1	0	5	0	6	14
ერაყი	8	10	5	31	3	57	5	11	12	116	9	153	210
კოტ-დ'ივუარი	0	0	0	0	0	0	0	0	0	2	0	2	2
ყაზახეთი	0	1	0	1	0	2	0	0	0	1	0	1	3
ლიბანი	0	0	0	0	0	0	0	0	0	2	0	2	2
მაროკო	0	0	0	1	0	1	0	0	0	2	0	2	3
ნიგერია	0	0	0	0	0	0	1	0	0	4	0	5	5
რუსეთი	2	3	0	8	0	13	5	2	0	8	0	15	28
საუდის არაბეთი	0	0	0	0	0	0	0	0	0	1	0	1	1
შრი-ლანკა	0	0	0	0	0	0	0	0	0	1	0	1	1
სირია	0	0	2	4	0	6	0	0	0	8	0	8	14
ტუნისი	0	0	0	0	0	0	0	0	0	1	0	1	1
თურქეთი	0	0	0	1	0	1	0	0	0	10	1	11	12
უკრაინა	24	10	7	64	7	112	10	14	4	44	7	79	191
აშშ	0	0	0	0	0	0	0	0	0	1	0	1	1
უზბეკეთი	0	0	0	1	0	1	0	1	0	0	0	1	2
მ.ა.პ. *	0	0	0	1	0	1	0	0	0	3	0	3	4
ჯამი	36	24	14	124	10	208	21	29	17	239	17	323	531



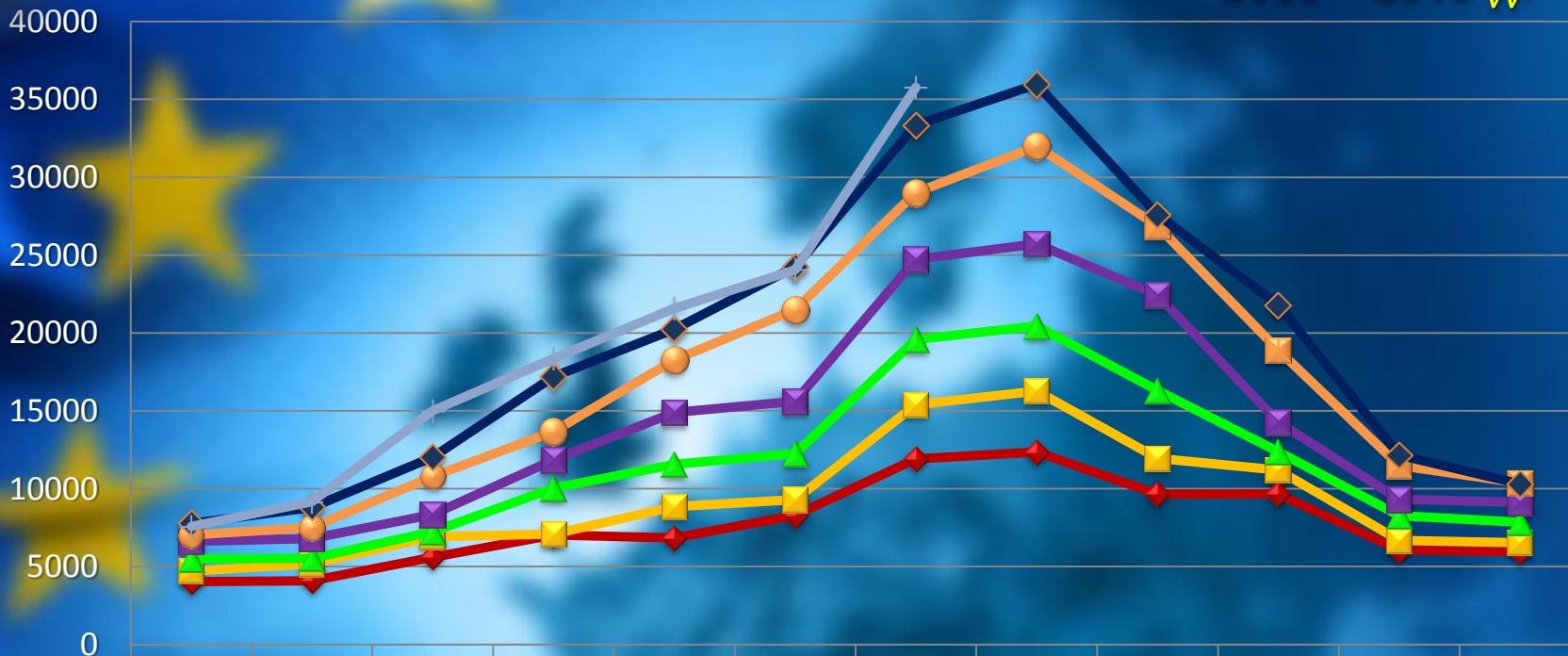
საქართველოში თავშესაფრის სტატუსის მქონე პირთა სტატისტიკური მონაცემები 2015 წლის ივნისი

PRIMA FACIE	მდედრობითი						მამრობითი						საერთო ჯამი		
	0-4	5-11	12-17	18-59	60 და ზევით	ჯამი	0-4	5-11	12-17	18-59	60 და ზევით	ჯამი			
	რუსეთი	ერაყი	ავღანეთი	თურქეთი	ირანი	აზერბაიჯანი	რუსეთი	ტაჯიკეთი	სირია	სუდანი	ყაზახეთი	იორდანია		ჯამი	
რუსეთი	8	16	21	74	1	120	9	17	24	59	4	113	233		
ჯამი	8	16	21	74	1	120	9	17	24	59	4	113	233		
ლტოლვილის სტატუსით	მდედრობითი						მამრობითი						საერთო ჯამი		
	0-4	5-11	12-17	18-59	60 და ზევით	ჯამი	0-4	5-11	12-17	18-59	60 და ზევით	ჯამი			
	ერაყი	4	6	4	24	1	39	5	12	5	28	5		55	94
	ავღანეთი	0	0	0	1	0	1	0	0	1	1	0		2	3
	თურქეთი	0	0	0	0	0	0	0	0	0	1	0		1	1
	ირანი	0	0	0	0	0	0	0	0	0	2	0		2	2
	აზერბაიჯანი	0	0	0	1	0	1	0	0	0	0	0		0	1
	რუსეთი	1	1	2	2	0	6	1	2	1	6	0		10	16
	ტაჯიკეთი	0	0	0	2	0	2	0	0	0	1	0		1	3
	სირია	0	0	0	1	0	1	1	0	1	2	0		4	5
	სუდანი	0	0	0	0	0	0	0	0	0	1	0		1	1
	ყაზახეთი	0	0	0	0	0	0	0	0	0	1	0		1	1
	იორდანია	0	0	0	1	0	1	0	0	0	0	0		0	1
ჯამი	5	7	6	32	1	51	7	14	8	43	5	77	128		
ჰუმანიტარული სტატუსით	მდედრობითი						მამრობითი						საერთო ჯამი		
	0-4	5-11	12-17	18-59	60 და ზევით	ჯამი	0-4	5-11	12-17	18-59	60 და ზევით	ჯამი			
	ეგვიპტე	1	0	0	1	0	2	0	0	0	2	0		2	4
	ერაყი	7	20	13	64	3	107	8	16	20	165	11		220	327
	ლიბანი	0	1	0	2	0	3	0	1	1	1	0		3	6
	ნიგერია	0	0	0	1	0	1	0	0	0	0	0		0	1
	რუსეთი	2	1	0	1	0	4	0	1	0	0	0		1	5
	სირია	0	4	1	14	2	21	5	2	2	37	0		46	67
	უკრაინა	16	27	11	87	13	154	14	24	16	27	3		84	238
	გაურკვეველი	1	0	0	0	0	1	1	0	0	0	0		1	2
ჯამი	27	53	25	170	18	293	28	44	39	232	14	357	650		
საერთო ჯამი	40	76	52	276	20	464	44	75	71	334	23	547	1011		



ევროკავშირის მოქალაქეები (შემოსვლა)

2009 – 2015 წწ.



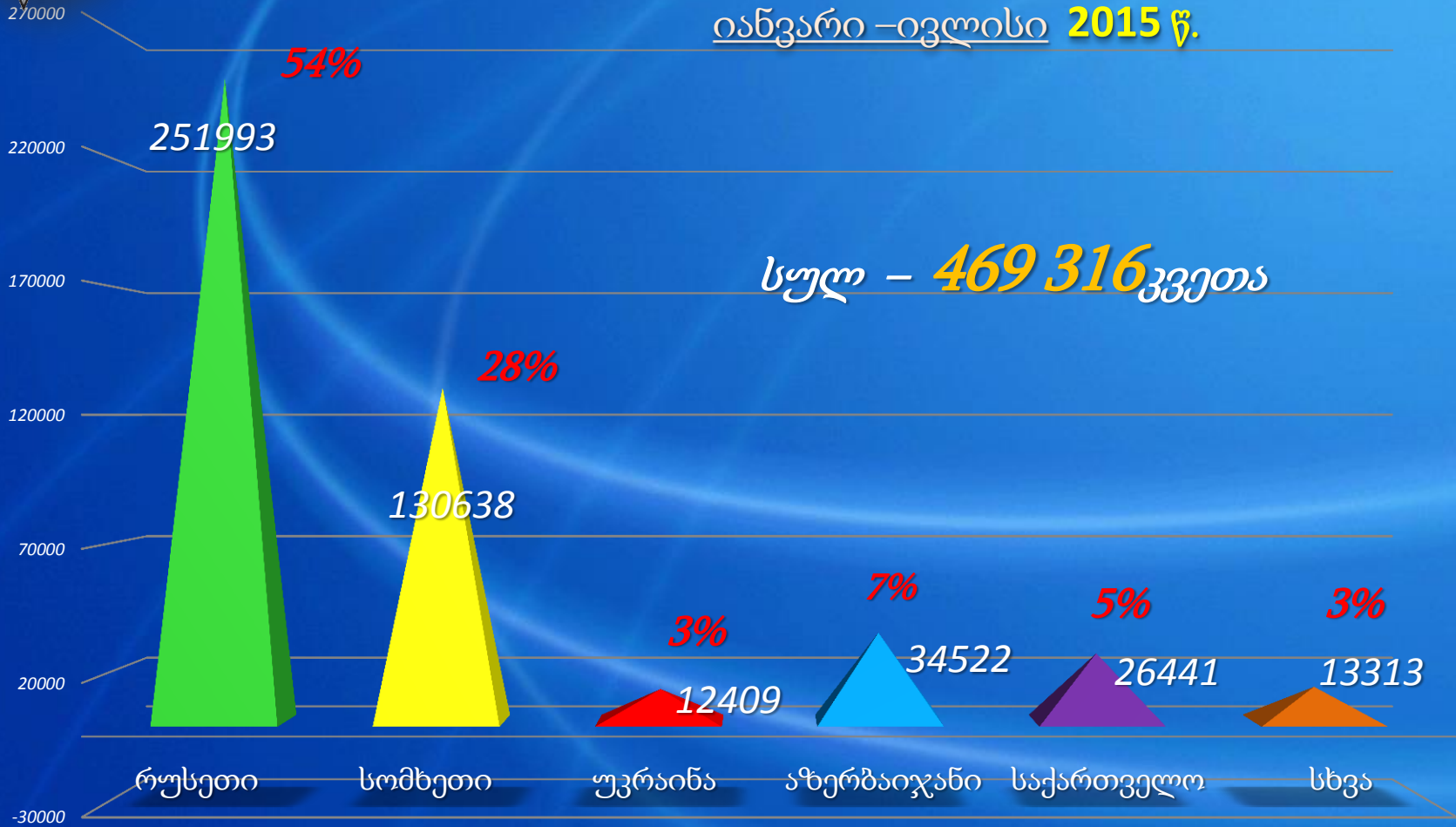
	იან.	თებ.	მარ.	აპრ.	მაი.	ივნ.	ივლ.	აგვ.	სექ.	ოქტ.	ნოვ.	დეკ.
◆ 2009 წელი	4030	4084	5595	7034	6836	8299	11904	12360	9638	9667	6071	5953
■ 2010 წელი	4700	5167	6922	7098	8853	9302	15396	16274	11955	11205	6684	6531
▲ 2011 წელი	5501	5521	7246	10043	11559	12266	19579	20460	16312	12375	8269	7844
■ 2012 წელი	6623	6794	8343	11863	14897	15608	24727	25724	22431	14271	9312	9129
■ 2013 წელი	7029	7513	10798	13679	18259	21495	29009	31988	26871	18912	11492	10365
◇ 2014 წელი	7769	8799	12035	17199	20238	24258	33354	35967	27591	21780	12170	10299
— 2015 წელი	7576	9168	15002	18363	21582	24050	35778					



ლარსის (ს.ს.კ.გ. “ყაზბეგი”) სასაზღვრო-გამშვებ პუნქტზე საქართველოს და უცხო ქვეყნის მოქალაქეების შემოსვლის საერთო რაოდენობა ქვეყნების მიხედვით

იანვარი – ივლისი 2015 წ.

სულ – 469 316 კვითა

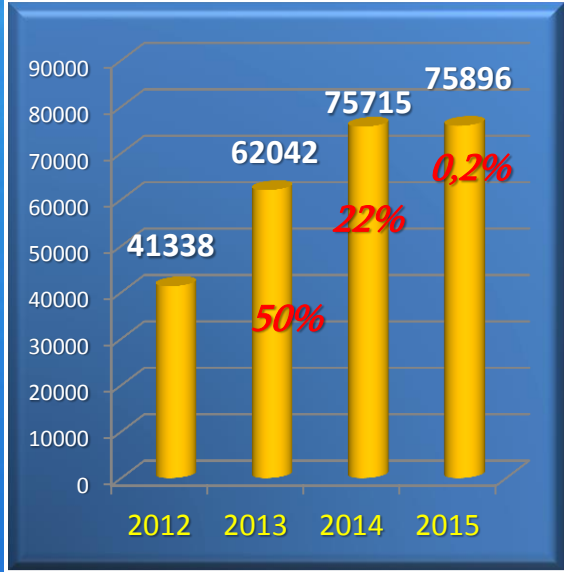


ყაზბეგი

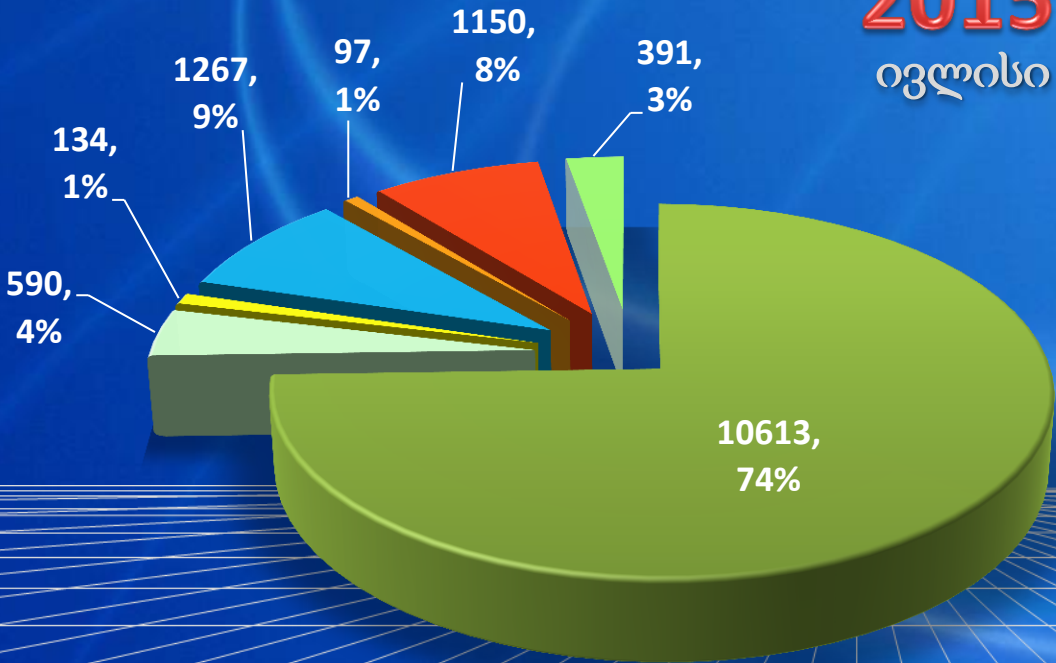


ლარსის (ს.ს.კ.გ. “ყაზბეგი”) სასაზღვრო გამშვები პუნქტის გავლით რუსეთის ფედერაციის მოქალაქეების **(ჩრდ.კავკასიური რესპუბლიკები)** ქვეყანაში შემოსვლების რაოდენობა

რუსეთის ფედერაციის მოქალაქეების შემოსვლის საერთო რაოდენობა – ივლისი 2012-2015 წწ.



2015
ივლისი



- ჩრდილოეთ ოსეთი
- ყაზბარდო-ბალყარეთი
- ადიღე
- დაღესტანი
- ყარაჩაი-ჩერქეზეთი
- ჩეჩნეთი
- ინგუშეთი



საინფორმაციო-ანალიტიკური დეპარტამენტი - საინფორმაციო ცენტრი

გმადლობთ
ყურადღებისთვის!