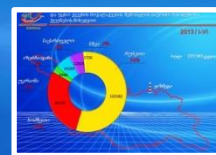
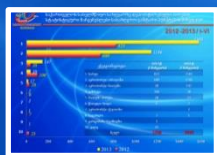
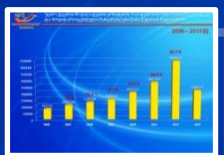




# საქართველოს საზღვარზე გადაადგილებულ ვიზიტორთა სტატისტიკური მონაცემები

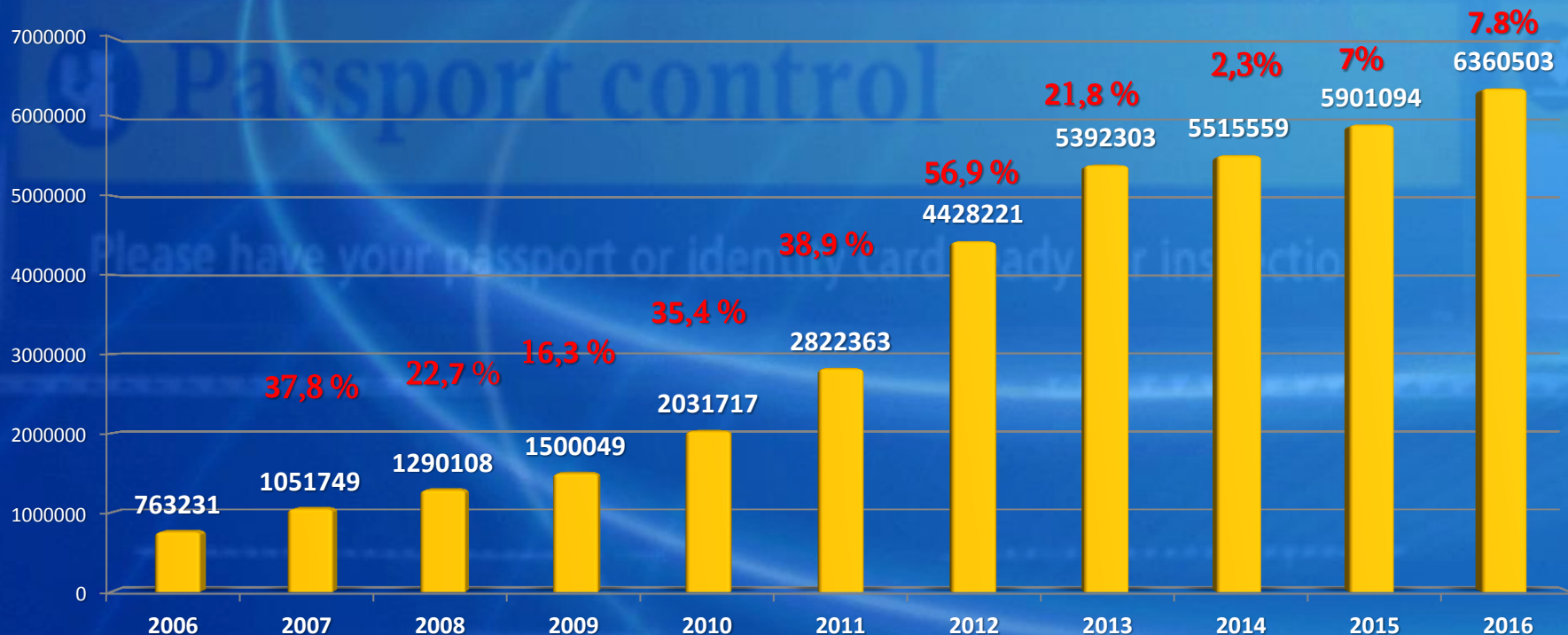
**2007 – 2017 წ.წ.**  
**ნოემბერი**





უცხო ქვეყნის მოქალაქეების ვიზიტების რაოდენობის შედარებითი გრაფიკები და ზრდის პროცენტული მაჩვენებლები წინა წელთან შედარებით

2006 – 2016 წწ.

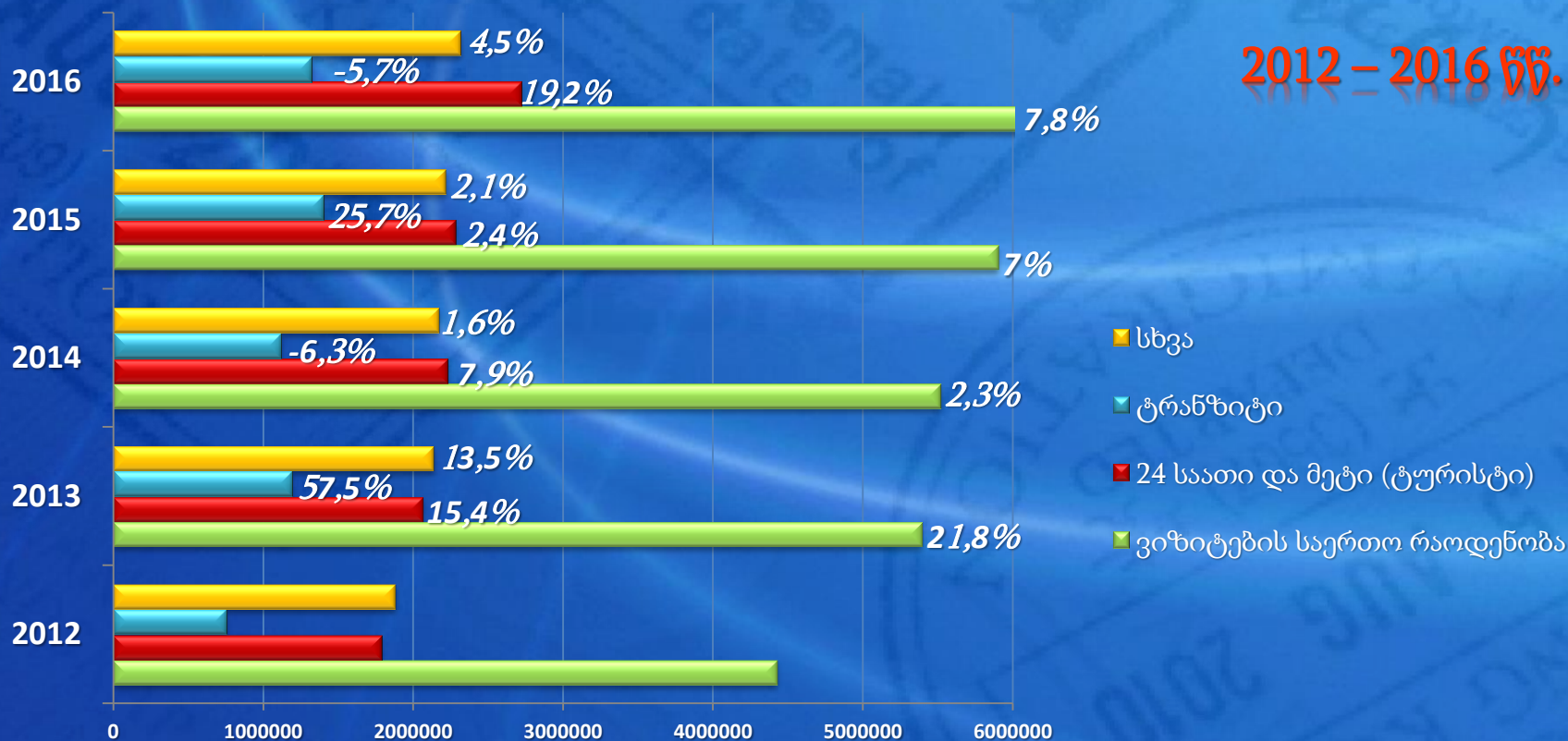




# საქართველოს სახელმწიფო საზღვარზე გადაადგილებული ვიზიტორები

	ვიზიტების საერთო რაოდენობა	24 საათი და მეტი (ტურისტი)	ტრანზიტი	სხვა
2016	6360503	2720970	1321344	2318189
2015	5901094	2281971	1400835	2218288
2014	5515559	2229094	1114036	2172429
2013	5392303	2065296	1188791	2138216
2012	4428221	1789592	754959	1883670

2012 – 2016 წწ.





# უცხო ქვეყნის მოქალაქეების ვიზიტების რაოდენობების შედარებითი გრაფიკი თვეების მიხედვით

2007 – 2017 წწ.



	იან.	თებ.	მარ.	აპრ.	მაი.	ივნ.	ივლ.	აგვ.	სექ.	ოქტ.	ნოვ.	დეკ.
2007 წელი	64727	52925	67282	74428	75854	86708	112042	129889	99998	97633	83270	106993
2008 წელი	77531	79636	96508	103243	108153	124153	158805	121179	95892	103039	107027	114942
2009 წელი	78615	59146	101760	100343	106411	127729	176495	191872	136035	143556	131693	146394
2010 წელი	109083	104919	129920	126978	140097	152835	233519	259836	188067	187394	189202	209867
2011 წელი	160605	137067	188163	187122	204162	227915	333560	357187	272128	252310	219724	282420
2012 წელი	226964	185113	265127	301235	324379	391844	527006	600922	440613	420951	370773	373294
2013 წელი	280023	291659	363676	364841	406598	490796	613604	776115	512384	481841	418138	392628
2014 წელი	320005	295434	394884	393209	396264	454347	673552	774982	504902	470160	402374	435446
2015 წელი	309753	293152	386257	394752	454602	496794	737898	852446	568687	504468	436300	465985
2016 წელი	323781	361188	451737	463144	523091	518758	764763	848381	631906	527895	459257	486602
2017 წელი	387070	368010	511045	510594	552958	666493	982487	1080449	763729	607989	524108	



უცხო ქვეყნის მოქალაქეების ვიზიტების რაოდენობის შედარებითი გრაფიკები და ზრდის პროცენტული მაჩვენებლები წინა წელთან შედარებით

## ნოემბერი

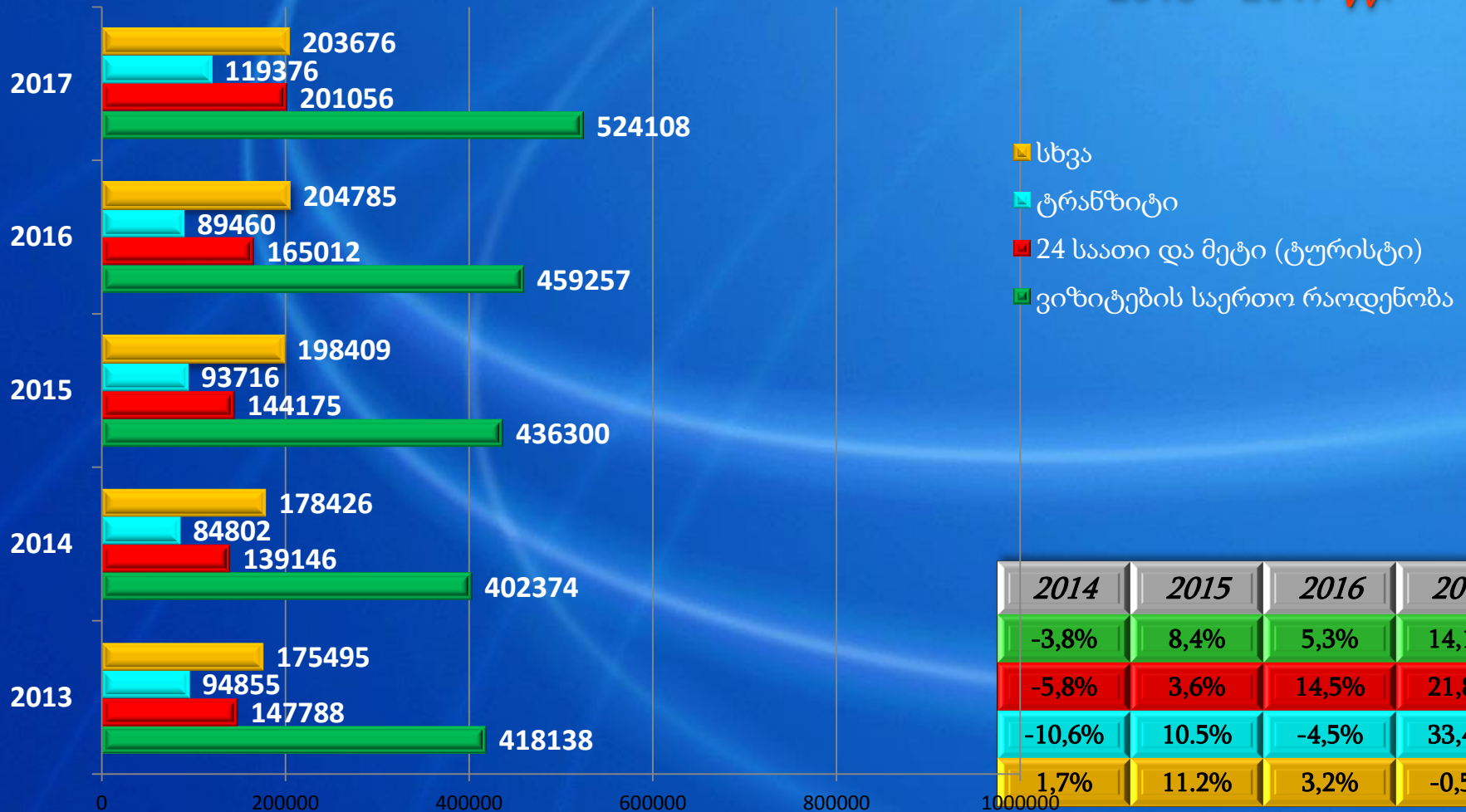
2007-2017 წწ.





# საქართველოს სახელმწიფო საზღვარზე გადაადგილებული ვიზიტორები

ნოემბერი  
2013 – 2017 წწ.

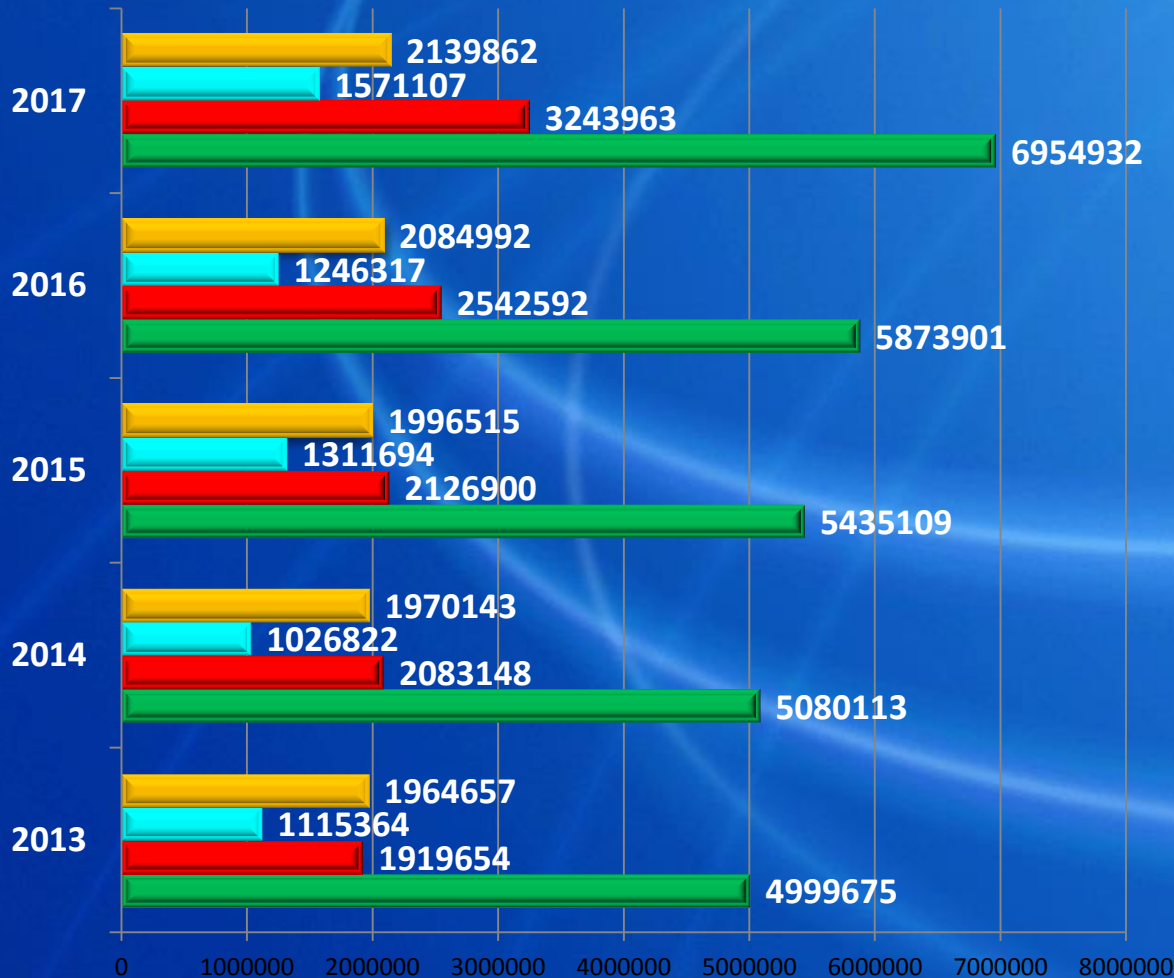


	2014	2015	2016	2017
სხვა	1,7%	11,2%	3,2%	-0,5%
ტრანზიტი	-10,6%	10,5%	-4,5%	33,4%
24 საათი და მეტი (ტურისტი)	-5,8%	3,6%	14,5%	21,8%
ვიზიტების საერთო რაოდენობა	-3,8%	8,4%	5,3%	14,1%



# საქართველოს სახელმწიფო საზღვარზე გადაადგილებული ვიზიტორები

იანვარი–ნოემბერი  
2013 – 2017 წწ.



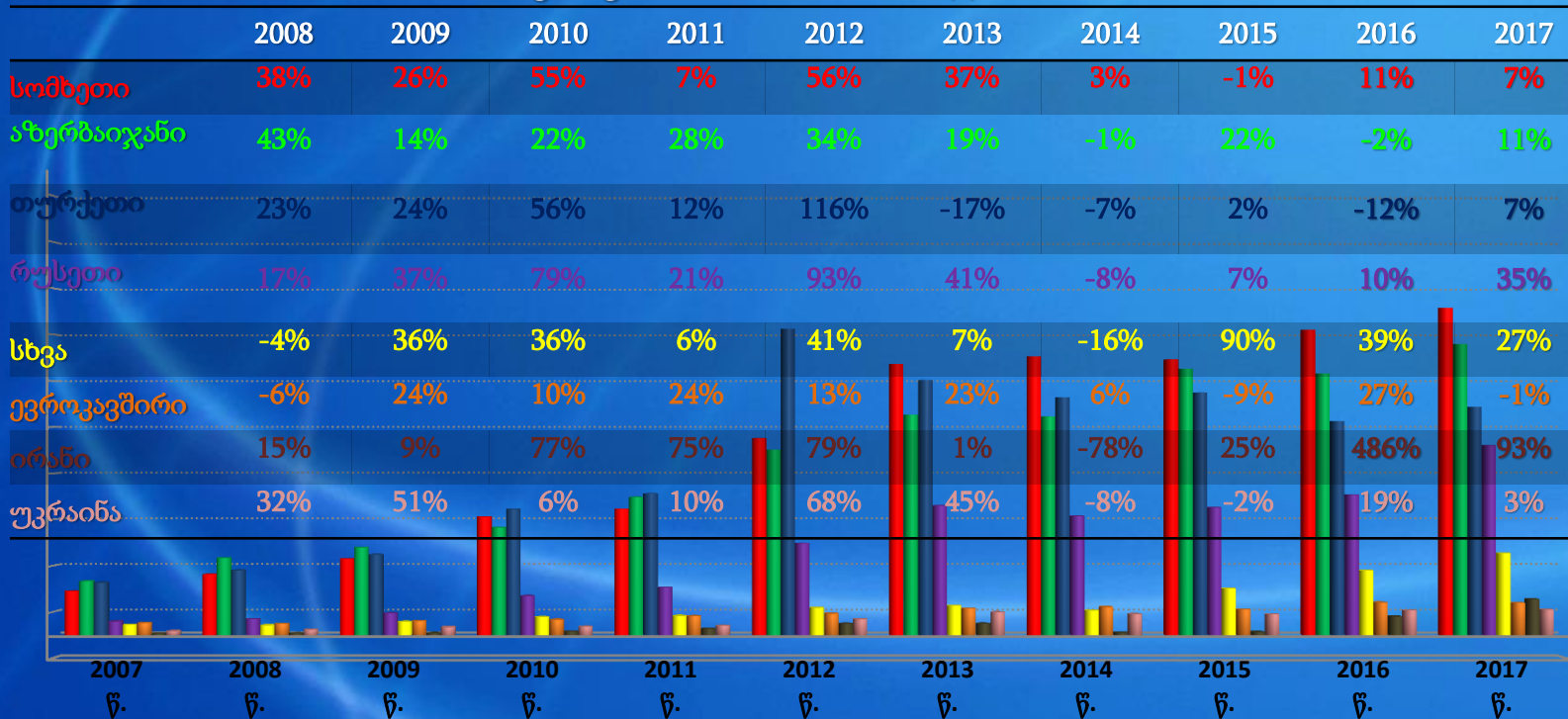
- სხვა
- ტრანზიტი
- 24 საათი და მეტი (ტურისტი)

2014	2015	2016	2017
1,6%	7%	8%	18,4%
8,5%	2%	19,5%	27,6%
-7,9%	27,7%	-5%	26,1%
0,3%	1,3%	4,4%	2,6%



# 6 ყველაზე დიდი დენადობის და ევროკავშირის ქვეყნებიდან ვიზიტორთა საერთო რაოდენობა და შედარებითი % მაჩვენებელი

## ნოემბერი 2007–2017 წწ.



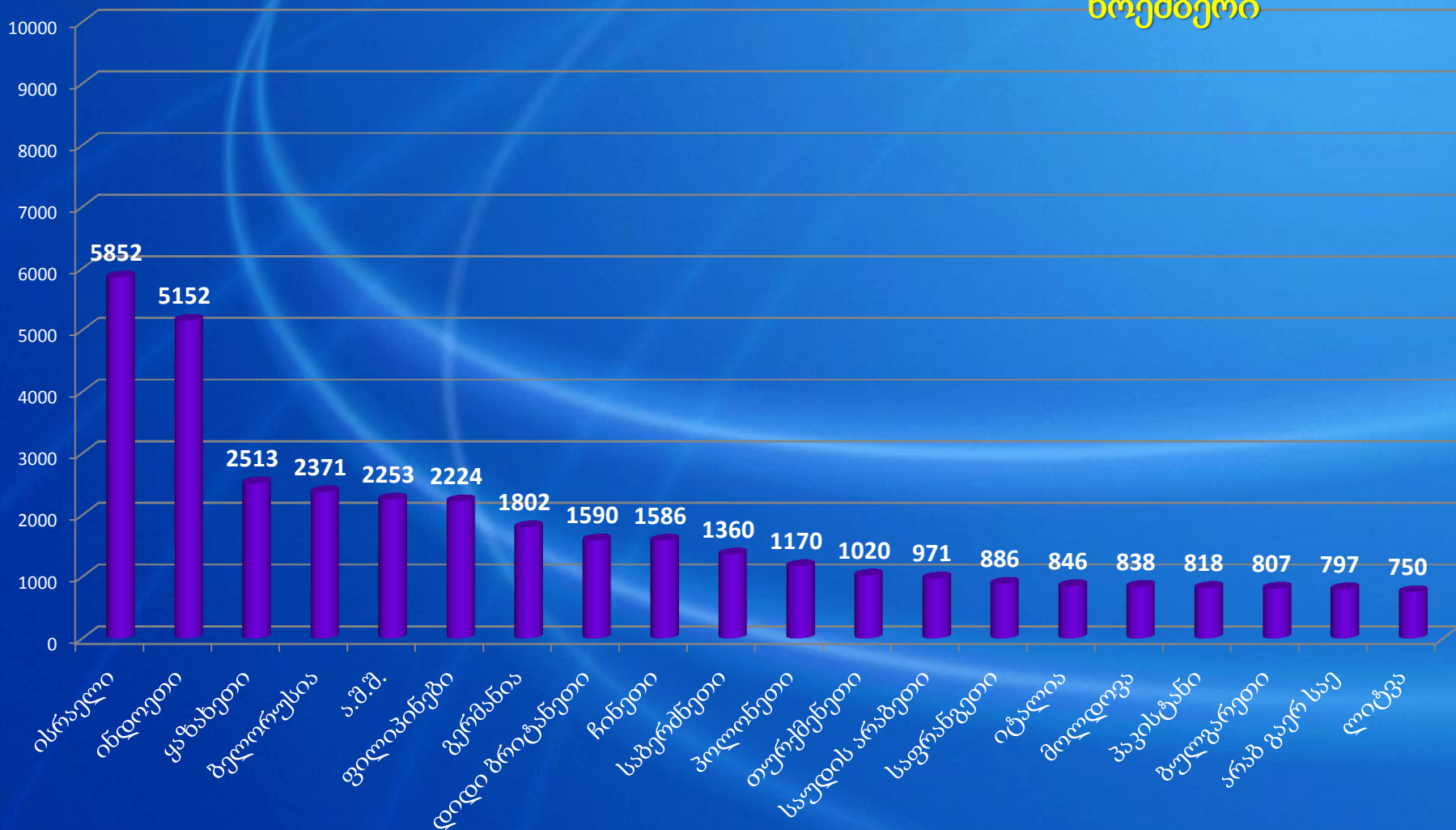
	2007 წ.	2008 წ.	2009 წ.	2010 წ.	2011 წ.	2012 წ.	2013 წ.	2014 წ.	2015 წ.	2016 წ.	2017 წ.
სომხეთი	19028	26238	32972	51213	54589	85314	117251	120499	119171	132017	141487
აზერბაიჯანი	23315	33342	38039	46585	59724	80269	95309	94510	115230	113156	125795
თურქეთი	22828	28184	34864	54518	61325	132460	110434	102813	105082	92461	98725
რუსეთის ფედერაცია	5955	6951	9517	17016	20595	39750	56015	51519	55216	60721	82117
სხვა	4440	4266	5818	7885	8353	11805	12673	10602	20132	27982	35514
ევროკავშირის ქვეყნები	5226	4892	6071	6684	8269	9312	11492	12170	11115	14150	13939
ირანი	713	820	895	1584	2774	4975	5000	1096	1375	8064	15527
უკრაინა	1765	2334	3517	3717	4095	6888	9964	9165	8979	10706	11004





ვიზიტორთა ნაკადის მიხედვით, **20** ყველაზე დიდი დენადობის მქონე ქვეყნიდან *(პირველი ექვსეულის შემდეგ)* ჩამოსულ ვიზიტორთა რაოდენობა

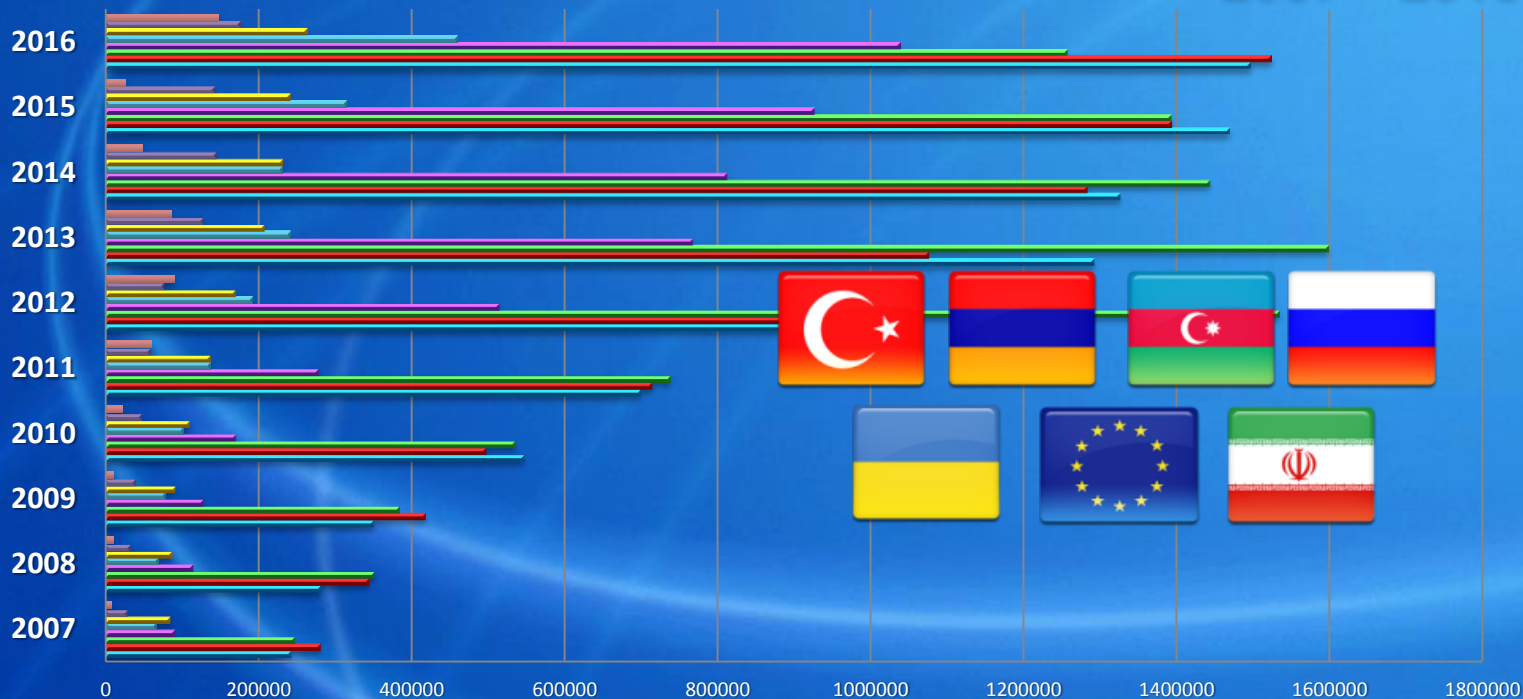
2017 წელი  
ნოემბერი





# 6 ყველაზე დიდი დენადობის და ევროკავშირის ქვეყნებიდან ვიზიტორთა საერთო რაოდენობა

2007 – 2016 წწ.



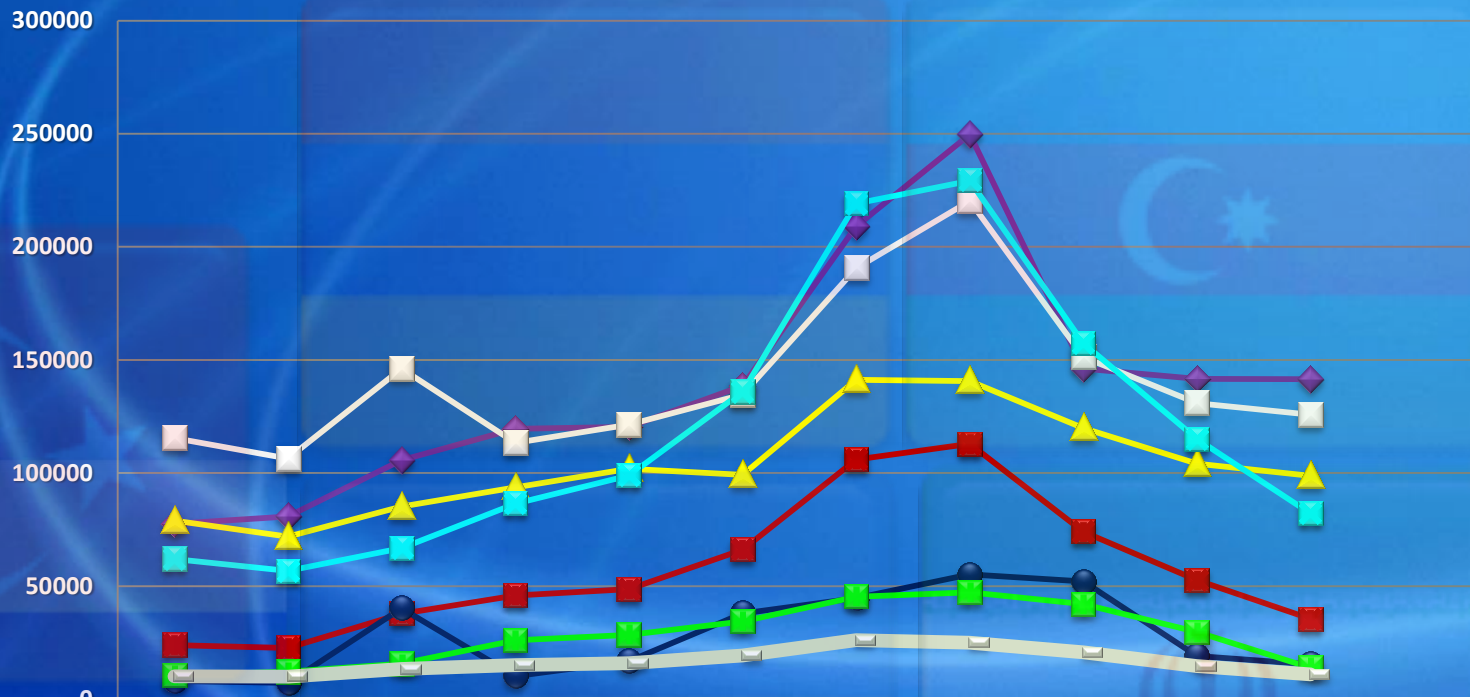
	2007	2008	2009	2010	2011	2012	2013	2014	2015	2016
■ ირანი	7986	10038	9848	21313	60191	89697	85598	47929	25273	147936
■ უკრაინა	28932	32988	39339	47596	58966	76610	126797	143521	141734	174857
■ ევროკავშირის ქვეყნები	85396	86700	91471	110087	136975	169722	207410	231459	240911	263277
■ სხვა	65284	68114	76931	101065	135888	191164	239969	229488	313166	458982
■ რუსეთის ფედერაცია	91361	114459	127937	170584	278458	513930	767396	811621	926144	1038750
■ თურქეთი	248028	351410	384482	535593	738085	1533236	1597438	1442694	1391721	1256561
■ აზერბაიჯანი	281629	344936	418992	497969	714418	931933	1075857	1283213	1393257	1523703
■ სომხეთი	243133	281463	351049	547510	699382	921929	1291838	1325634	1468888	1496437



# 6 ყველაზე დიდი დენადობის მქონე და ევროკავშირის ქვეყნებიდან

## ვიზიტორთა რაოდენობა

2017



	იან.	თებ.	მარ.	აპრ.	მაი.	ივნ.	ივლ.	აგვ.	სექ.	ოქტ.	ნოვ.	დეკ.
◆ სომხეთი	77528	80823	105716	119609	120436	138549	209098	249720	146229	141669	141487	
■ აზერბაიჯანი	115527	106364	146177	113306	121466	134709	190621	220314	151305	130914	125795	
▲ თურქეთი	79042	71977	85137	93738	101939	99260	141270	140676	119867	104199	98725	
■ რუსეთის ფედერაცია	62075	56717	66832	86495	98983	135967	219145	229261	157318	114983	82117	
■ სხვა ქვეყნები	23961	22719	37846	45940	48659	66132	106044	112888	74102	52625	35514	
● ირანი	8091	7240	40237	10293	16943	38029	44772	55205	52063	19188	15527	
■ ევროკავშირის ქვეყნები	10614	12174	15700	26134	28536	34446	45366	47335	42028	29756	13939	
■ უკრაინა	10232	9996	13400	15079	15996	19401	26171	25050	20817	14655	11004	



საქართველოს სახელმწიფო საზღვარზე გადაადგილებული საქართველოს მოქალაქეები

იანვარი-ნოემბერი  
2013-2017წწ.

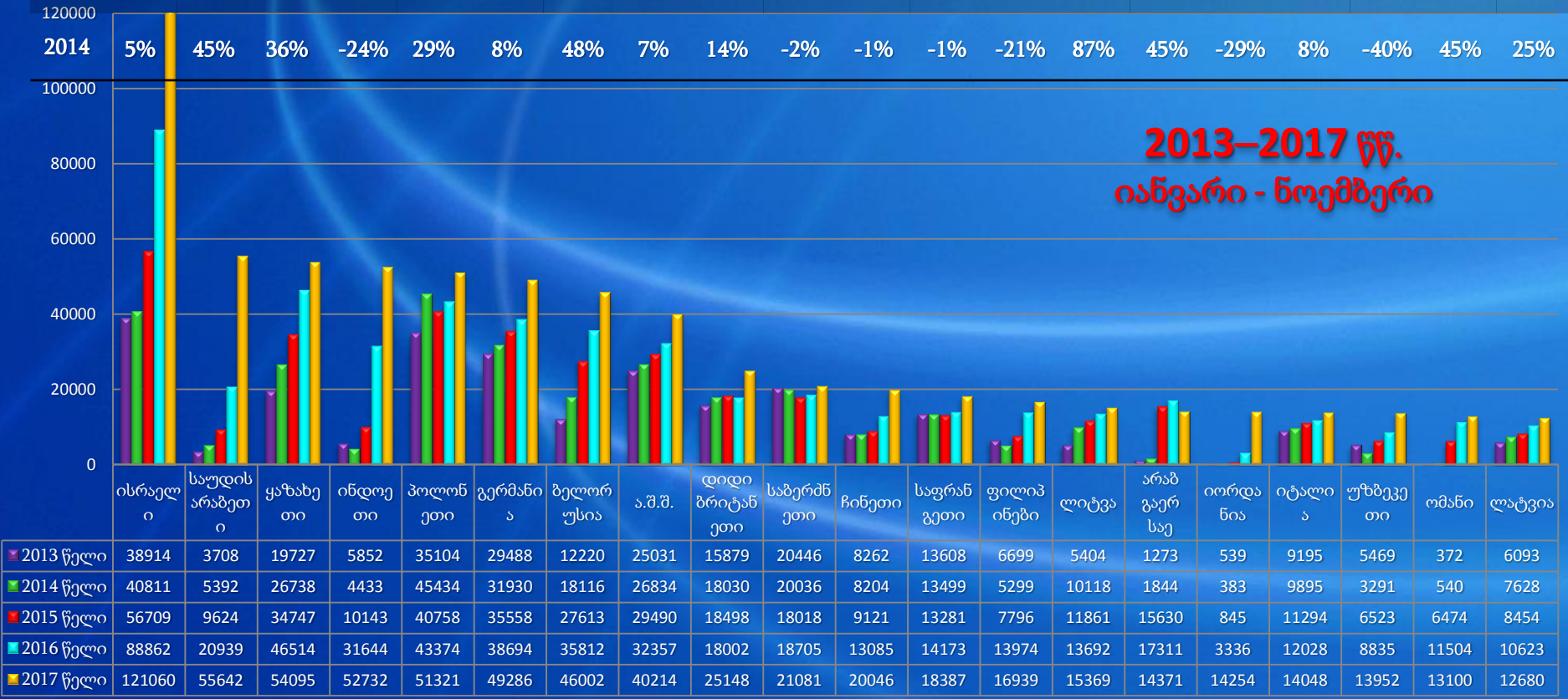


	2013	2014	2015	2016	2017
■ გასვლა	2985535	2861041	2882478	3136091	3541465
■ შემოსვლა	2949634	2830339	2849743	3101209	3494584



ვიზიტორთა ნაკადის მიხედვით, **20** ყველაზე დიდი დენადობის მქონე ქვეყნიდან (პირველი ექვსეულის შემდეგ) ჩამოსულ ვიზიტორთა რაოდენობა და შედარებითი% მაჩვენებლები

	1	2	3	4	5	6	7	8	9	10	11	12	13	14	15	16	17	18	19	20
2017	36%	166%	16%	67%	18%	27%	28%	24%	40%	13%	53%	30%	21%	12%	-17%	327%	17%	58%	14%	19%
2016	57%	118%	34%	212%	6%	9%	30%	10%	-3%	4%	43%	7%	79%	15%	11%	295%	6%	35%	78%	26%
2015	39%	78%	30%	129%	-10%	11%	52%	10%	3%	-10%	11%	-2%	47%	17%	748%	121%	14%	98%	1099%	11%
2014	5%	45%	36%	-24%	29%	8%	48%	7%	14%	-2%	-1%	-1%	-21%	87%	45%	-29%	8%	-40%	45%	25%



**2013-2017 წწ. იანვარი - ნოემბერი**



# საქართველოში თავშესაფრის მაძიებელ პირთა სტატისტიკური მონაცემები 31.10.2017

	მდედრობითი						მამრობითი						საერთო ჯამი
	0-4	5-11	12-17	18-59	60და ზევით	ჯამი	0-4	5-11	12-17	18-59	60 და ზევით	ჯამი	
ავღანეთი	2	6	3	6	0	17	2	7	4	4	0	17	34
აზერბაიჯანი	1	0	0	1	0	2	1	0	0	6	0	7	9
ბაჰრეინი	0	0	0	1	0	1	0	0	0	0	0	0	1
ბანგლადეში	0	0	0	0	0	0	0	0	0	17	0	17	17
ბელარუსი	1	0	0	1	0	2	0	0	0	0	0	0	2
ბულგარეთი	0	0	0	0	0	0	0	0	0	1	0	1	1
კამერუნი	0	0	0	0	0	0	0	0	0	3	0	3	3
კონგო	0	1	0	1	0	2	0	1	0	4	0	5	7
ეგვიპტე	1	2	3	9	0	15	0	4	5	27	0	36	51
ერიტრეა	0	1	3	4	0	8	0	1	1	2	0	4	12
გერმანია	0	0	0	0	0	0	0	0	0	1	0	1	1
განა	1	0	0	1	0	2	0	1	0	3	0	4	6
საბერძნეთი	0	0	0	0	0	0	0	0	0	1	0	1	1
ინდოეთი	0	0	0	2	0	2	0	0	0	6	0	6	8
ირანი	0	3	2	9	0	14	0	3	2	31	1	37	51
ერაყი	1	1	1	4	0	7	1	0	0	21	0	22	29
კოტ-დ'ივუარი	0	0	0	0	0	0	0	0	0	1	0	1	1
იორდანია	0	0	0	0	0	0	0	0	0	2	0	2	2
ყაზახეთი	0	0	0	1	0	1	0	0	0	0	0	0	1
კენია	0	0	0	0	0	0	0	0	0	2	0	2	2
ლიბანი	1	1	0	1	0	3	0	0	0	1	0	1	4
მოლდოვა	0	0	0	0	0	0	0	0	0	1	0	1	1
ნიგერია	0	0	0	3	0	3	0	1	0	16	0	17	20
პაკისტანი	0	3	1	5	0	9	1	4	1	16	0	22	31
რუსეთი	2	0	2	9	1	14	1	4	4	13	0	22	36
საუდის არაბეთი	0	0	0	0	0	0	0	0	0	1	0	1	1
სიერა-ლეონე	0	0	0	0	0	0	0	0	0	2	0	2	2
სომალი	0	1	1	10	0	12	1	2	3	4	1	11	23
შრი-ლანკა	0	0	0	0	0	0	0	0	0	3	0	3	3
სირია	0	0	0	3	0	3	0	1	0	3	0	4	7
ტაჯიკეთი	0	0	0	0	0	0	0	0	0	1	0	1	1
თურქეთი	2	2	0	7	1	12	4	2	1	15	2	24	36
უკრაინა	1	0	0	1	1	3	0	1	0	1	0	2	5
უზბეკეთი	0	0	0	0	0	0	0	0	0	1	0	1	1
იემენი	0	0	0	2	0	2	0	0	1	7	0	8	10
ზიმბაბვე	0	0	0	0	0	0	0	0	0	1	0	1	1
მაკ*	0	0	0	1	0	1	0	0	1	4	0	5	6
გაურკვეველი ჯამი	14	23	16	82	3	138	12	33	23	222	4	294	432



საქართველოში თავშესაფრის სტატუსის მქონე პირთა  
სტატისტიკური მონაცემები  
31.10.2017

PRIMA FACIE	მდებრობითი							მამრობითი							საერთო ჯამი
	0-4	5-11	12-17	18-59	60 და ზევით	ჯამი	0-4	5-11	12-17	18-59	60 და ზევით	ჯამი			
RUSSIA	9	11	17	82	2	121	13	12	27	60	7	119	240		
<b>Total</b>	<b>9</b>	<b>11</b>	<b>17</b>	<b>82</b>	<b>2</b>	<b>121</b>	<b>13</b>	<b>12</b>	<b>27</b>	<b>60</b>	<b>7</b>	<b>119</b>	<b>240</b>		
ლტოლვილის სტატუსით	მდებრობითი							მამრობითი							საერთო ჯამი
	0-4	5-11	12-17	18-59	60 და ზევით	ჯამი	0-4	5-11	12-17	18-59	60 და ზევით	ჯამი			
ავღანეთი	0	0	0	1	0	1	0	0	1	1	0	2	3		
აზერბაიჯანი	0	0	2	2	0	4	0	0	0	2	0	2	6		
ერაყი	2	5	7	27	3	44	3	9	11	29	7	59	103		
ირანი	1	0	2	7	0	10	0	2	2	9	0	13	23		
ევგვიპტე	1	1	0	2	0	4	2	0	0	3	0	5	9		
ტაჯიკეთი	0	0	0	2	0	2	0	0	0	2	0	2	4		
თურქეთი	0	0	0	0	0	0	0	0	0	1	0	1	1		
რუსეთი	1	1	1	5	0	8	3	3	1	9	0	16	24		
სიერა-ლეონე	0	0	0	0	0	0	0	0	0	1	0	1	1		
სირია	0	0	0	1	0	1	1	1	0	3	0	4	5		
სუდანი	0	2	0	1	0	3	0	1	0	2	0	3	6		
ჰავაისტანი	0	2	0	3	0	5	0	2	1	2	0	5	10		
ყაზახეთი	0	0	0	0	0	0	0	0	0	1	0	1	1		
უკრაინა	0	0	0	0	0	0	0	0	0	1	0	1	1		
უზბეკეთი	0	1	0	3	0	4	0	1	0	2	0	3	7		
იორდანია	0	0	0	1	0	1	0	0	0	0	0	0	1		
<b>ჯამი</b>	<b>5</b>	<b>12</b>	<b>12</b>	<b>55</b>	<b>3</b>	<b>87</b>	<b>8</b>	<b>19</b>	<b>16</b>	<b>68</b>	<b>7</b>	<b>118</b>	<b>205</b>		
ჰუმანიტარული სტატუსით	მდებრობითი							მამრობითი							საერთო ჯამი
	0-4	5-11	12-17	18-59	60 და ზევით	ჯამი	0-4	5-11	12-17	18-59	60 და ზევით	ჯამი			
ევგვიპტე	0	1	0	2	0	3	0	1	0	2	0	3	6		
ერაყი	6	23	18	108	5	160	10	30	21	278	28	367	527		
ლიბანი	0	1	0	2	0	3	0	0	2	1	0	3	6		
ნიგერია	0	0	0	1	0	1	0	0	0	0	0	0	1		
სირია	0	3	2	19	2	26	3	7	1	47	1	59	85		
შრი-ლანკა	0	0	0	0	0	0	0	0	0	2	0	2	2		
უკრაინა	13	53	19	155	17	257	14	37	14	65	9	139	396		
იემენი	0	0	0	0	0	0	0	0	0	1	0	1	1		
გაურკვეველი	2	0	0	0	0	2	1	0	0	0	0	1	3		
<b>ჯამი</b>	<b>21</b>	<b>81</b>	<b>39</b>	<b>287</b>	<b>24</b>	<b>452</b>	<b>28</b>	<b>75</b>	<b>38</b>	<b>396</b>	<b>38</b>	<b>575</b>	<b>1027</b>		
<b>საერთო ჯამი</b>	<b>35</b>	<b>104</b>	<b>68</b>	<b>424</b>	<b>29</b>	<b>660</b>	<b>49</b>	<b>106</b>	<b>81</b>	<b>524</b>	<b>52</b>	<b>812</b>	<b>1472</b>		



# ევროკავშირის მოქალაქეები (შემოსვლა)

2009 – 2017 წ.



	იან.	თებ.	მარ.	აპრ.	მაი.	ივნ.	ივლ.	აგვ.	სექ.	ოქტ.	ნოვ.	დეკ.
◆ 2009 წელი	4030	4084	5595	7034	6836	8299	11904	12360	9638	9667	6071	5953
■ 2010 წელი	4700	5167	6922	7098	8853	9302	15396	16274	11955	11205	6684	6531
▲ 2011 წელი	5501	5521	7246	10043	11559	12266	19579	20460	16312	12375	8269	7844
■ 2012 წელი	6623	6794	8343	11863	14897	15608	24727	25724	22431	14271	9312	9129
■ 2013 წელი	7029	7513	10798	13679	18259	21495	29009	31988	26871	18912	11492	10365
◇ 2014 წელი	7769	8799	12035	17199	20238	24258	33354	35967	27591	21780	12170	10299
— 2015 წელი	7593	9188	15011	18366	21590	24051	35780	36727	30240	20873	11115	10377
* 2016 წელი	8463	10314	14413	18054	25279	27133	37369	36426	32893	25365	14150	13418
— 2017 წელი	10614	12174	15700	26134	28536	34446	45366	47335	42028	29756	13939	

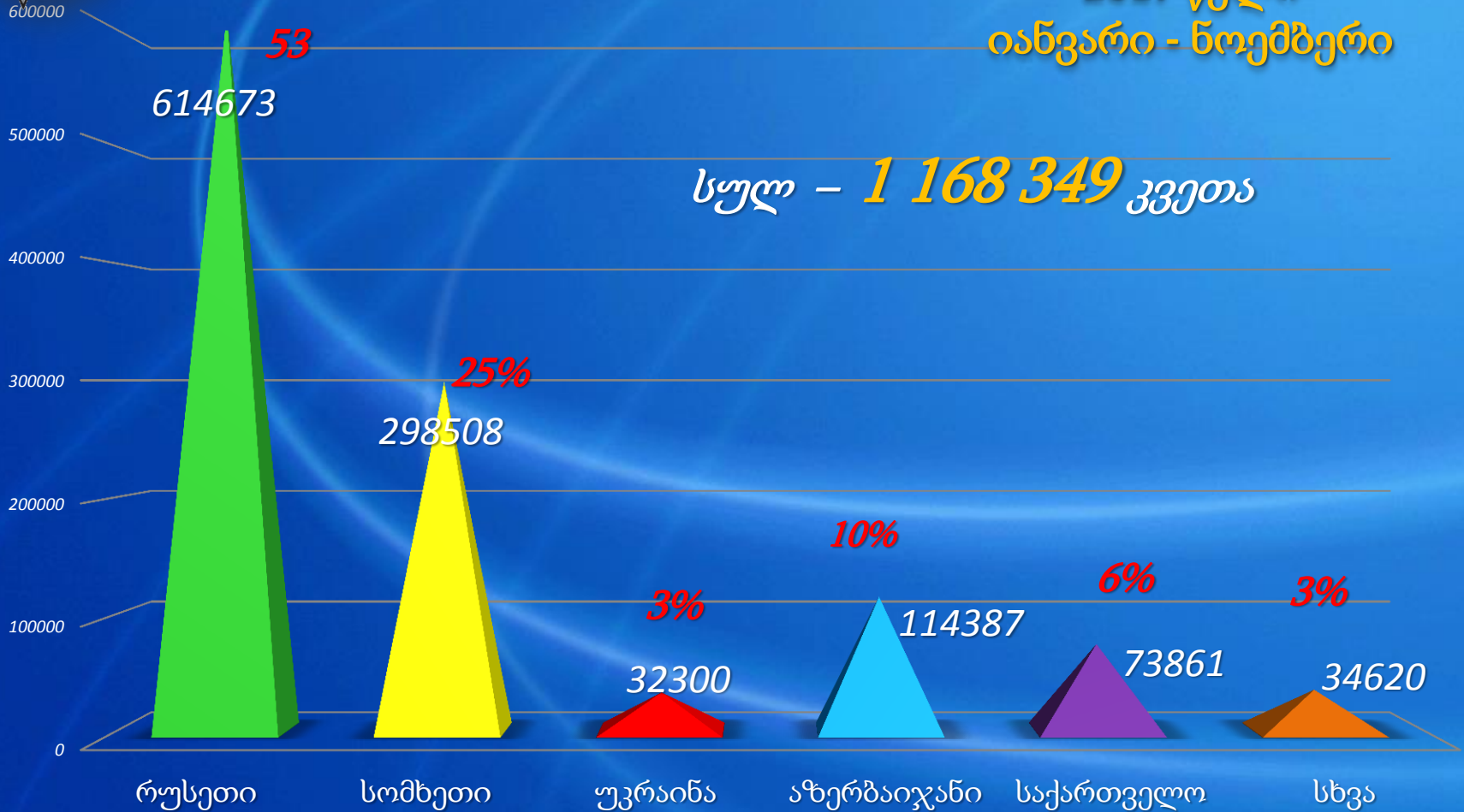




ლარსის (ს.ს.კ.გ. “ყაზბეგი”) სასაზღვრო-გამშვებ პუნქტზე საქართველოს და უცხო ქვეყნის მოქალაქეების შემოსვლის საერთო რაოდენობა ქვეყნების მიხედვით

2017 წელი  
იანვარი - ნოემბერი

სულ - 1 168 349 კვითა



ყაზბეგი



საინფორმაციო-ანალიტიკური დეპარტამენტი - საინფორმაციო ცენტრი

---

გმადლობთ  
ყურადღებისთვის!