



საქართველოს საზღვარზე გადაადგილებულ  
ვიზიტორთა სტატისტიკური მონაცემები

**2006 – 2015 წ.წ.**  
**დეკემბერი**





უცხო ქვეყნის მოქალაქეების ვიზიტების რაოდენობის შედარებითი გრაფიკები და ზრდის პროცენტული მაჩვენებლები წინა წელთან შედარებით

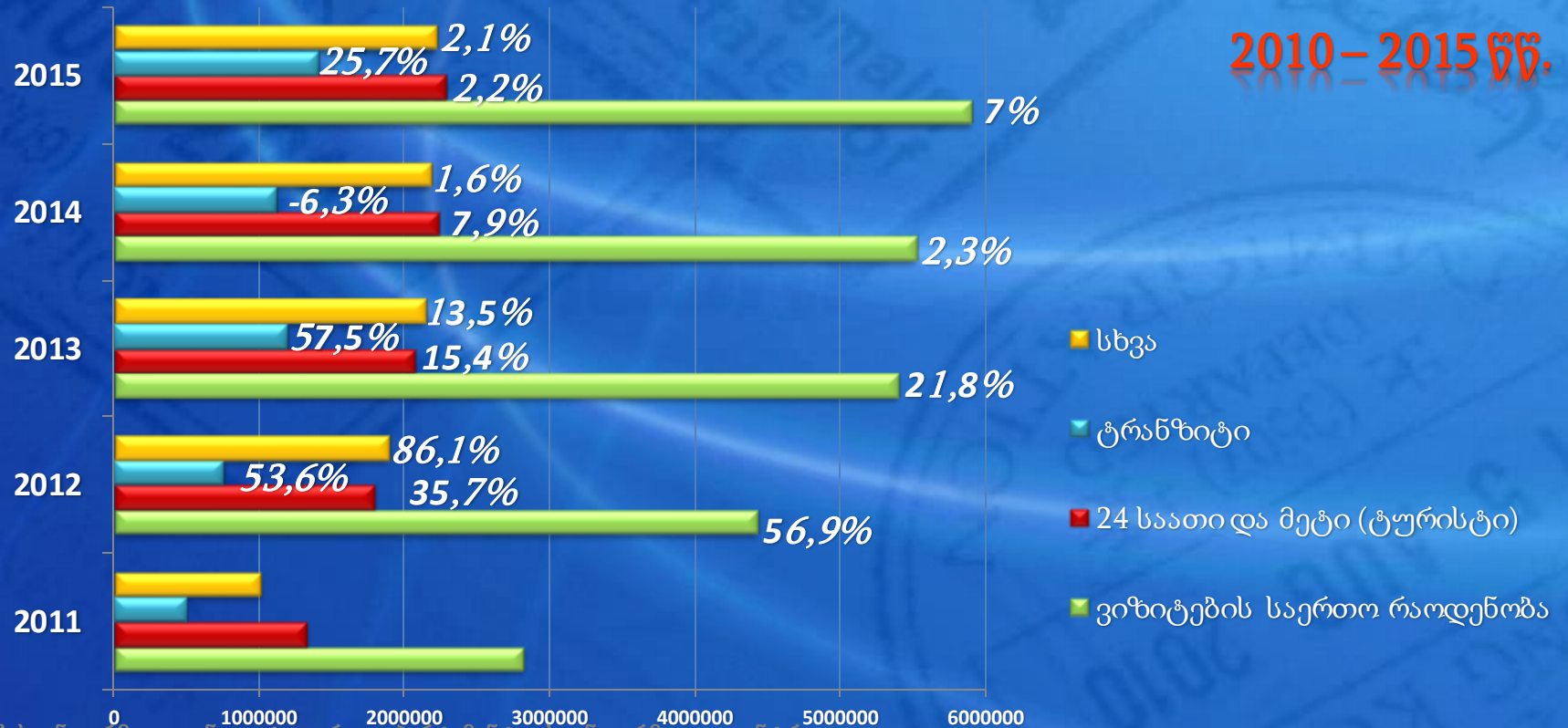
2006 – 2015 წწ.





# საქართველოს სახელმწიფო საზღვარზე გადაადგილებული ვიზიტორები

	ვიზიტების საერთო რაოდენობა	24 საათი და მეტი (ტურისტი)	ტრანზიტი	სხვა
2015	5897685	2278562	1400835	2218288
2014	5515559	2229094	1114036	2172429
2013	5392303	2065296	1188791	2138216
2012	4428221	1789592	754959	1883670
2011	2822363	1318968	491405	1011990







# უცხო ქვეყნის მოქალაქეების ვიზიტების რაოდენობების შედარებითი გრაფიკი თვეების მიხედვით

2006 – 2015 წწ.





უცხო ქვეყნის მოქალაქეების ვიზიტების რაოდენობის შედარებითი გრაფიკები და ზრდის პროცენტული მაჩვენებლები წინა წელთან შედარებით

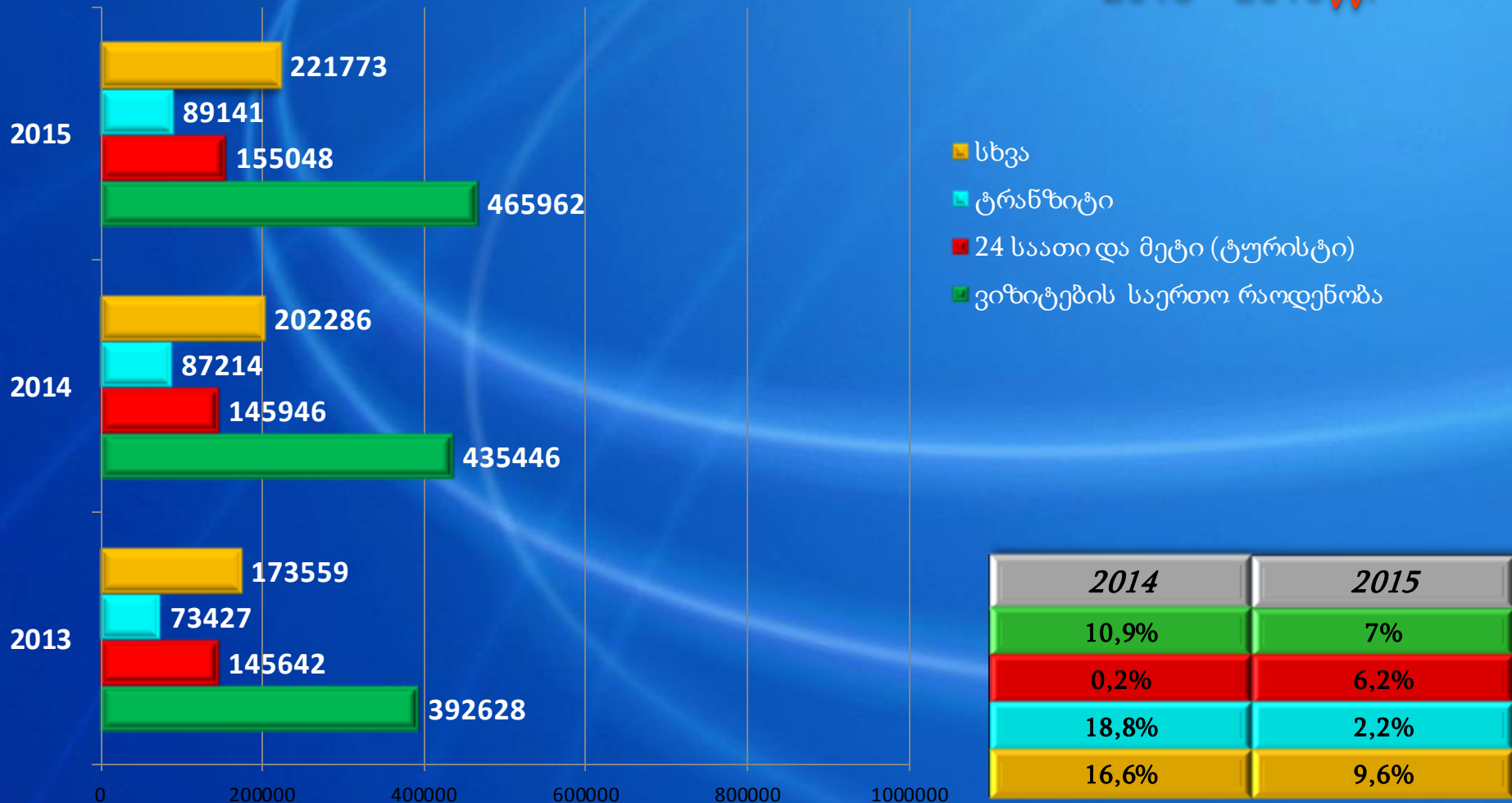
## დეკემბერი 2006 – 2015 წწ.





# საქართველოს სახელმწიფო საზღვარზე გადაადგილებული ვიზიტორები

დეკემბერი  
2013 – 2015წწ.



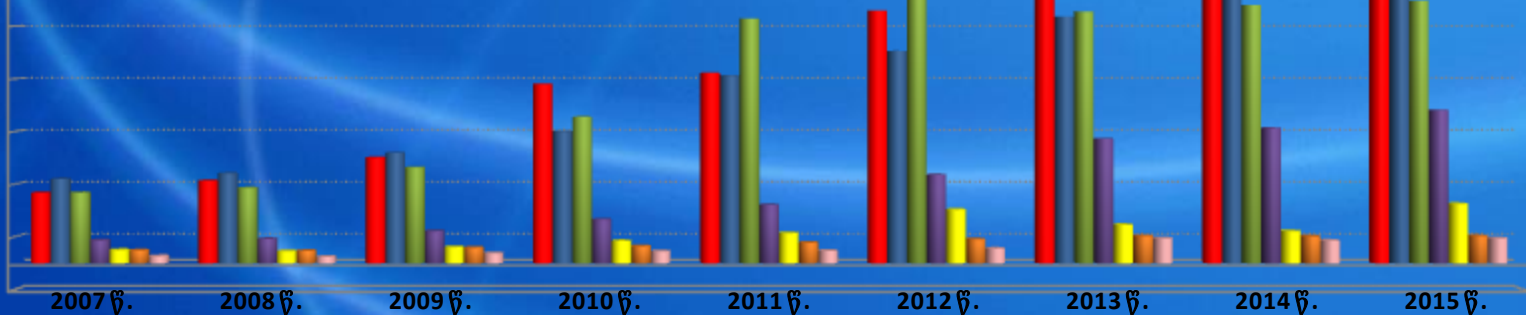




# 5 ყველაზე დიდი დენადობის და ევროკავშირის ქვეყნებიდან ვიზიტორთა საერთო რაოდენობა და შედარებითი % მაჩვენებელი

## დეკემბერი 2007–2014 წწ.

	2008	2009	2010	2011	2012	2013	2014	2015
სომხეთი	17,2%	28,2%	69,8%	6%	32,9%	26,9%	19%	3,8%
აზერბაიჯანი	6,7%	22,7%	19,6%	42,1%	13,1%	16,3%	17,5%	4,6%
თურქეთი	6,5%	27,2%	52,8%	67,3%	37,9%	-25,3%	2,6%	1,8%
რუსეთის	5,4%	32,1%	36%	33,2%	51,7%	40,6%	8,7%	13,3%
სხვა	-10,4%	35,8%	37,9%	35,3%	77,9%	-28,3%	-16,6%	85,6%
ევროკავშირი	-4,8%	26,8%	9,7%	20,1%	16,4%	13,5%	-0,6%	0,8%
უკრაინა	-9,1%	51,3%	20,4%	4,6%	18,3%	69,7%	-9%	10,3%



	2007 წ.	2008 წ.	2009 წ.	2010 წ.	2011 წ.	2012 წ.	2013 წ.	2014 წ.	2015 წ.
■ სომხეთი	26702	31283	40096	68085	72163	95928	121732	144857	150329
■ აზერბაიჯანი	31979	34136	41879	50103	71187	80529	93682	110110	115197
■ თურქეთი	26807	28560	36331	55516	92884	128117	95465	97993	99730
■ რუსეთი	8777	9249	12217	16615	22127	33578	47222	51317	58132
■ სხვა	5052	4525	6143	8472	11463	20392	14623	12193	22628
■ ევროკავშირის ქვეყნები	4930	4694	5953	6531	7844	9129	10365	10299	10377
■ უკრაინა	2746	2495	3775	4545	4752	5621	9539	8677	9569



# 5 ყველაზე დიდი დენადობის და ევროკავშირის ქვეყნებიდან ვიზიტორთა საერთო რაოდენობა

2007 – 2015 წწ.



	2007	2008	2009	2010	2011	2012	2013	2014	2015
უკრაინა	28932	32988	39339	47596	58966	76610	126797	143521	141656
ევროკავშირის ქვეყნები	85396	86700	91471	110087	136975	169722	207410	231459	240838
სხვა	73270	78152	86779	122378	196079	280861	325567	277417	338304
რუსეთის ფედერაცია	91361	114459	127937	170584	278458	513930	767396	811621	925061
თურქეთი	248028	351410	384482	535593	738085	1533236	1597438	1442694	1391379
აზერბაიჯანი	281629	344936	418992	497969	714418	931933	1075857	1283213	1392993
სომხეთი	243133	281463	351049	547510	699382	921929	1291838	1325634	1467454

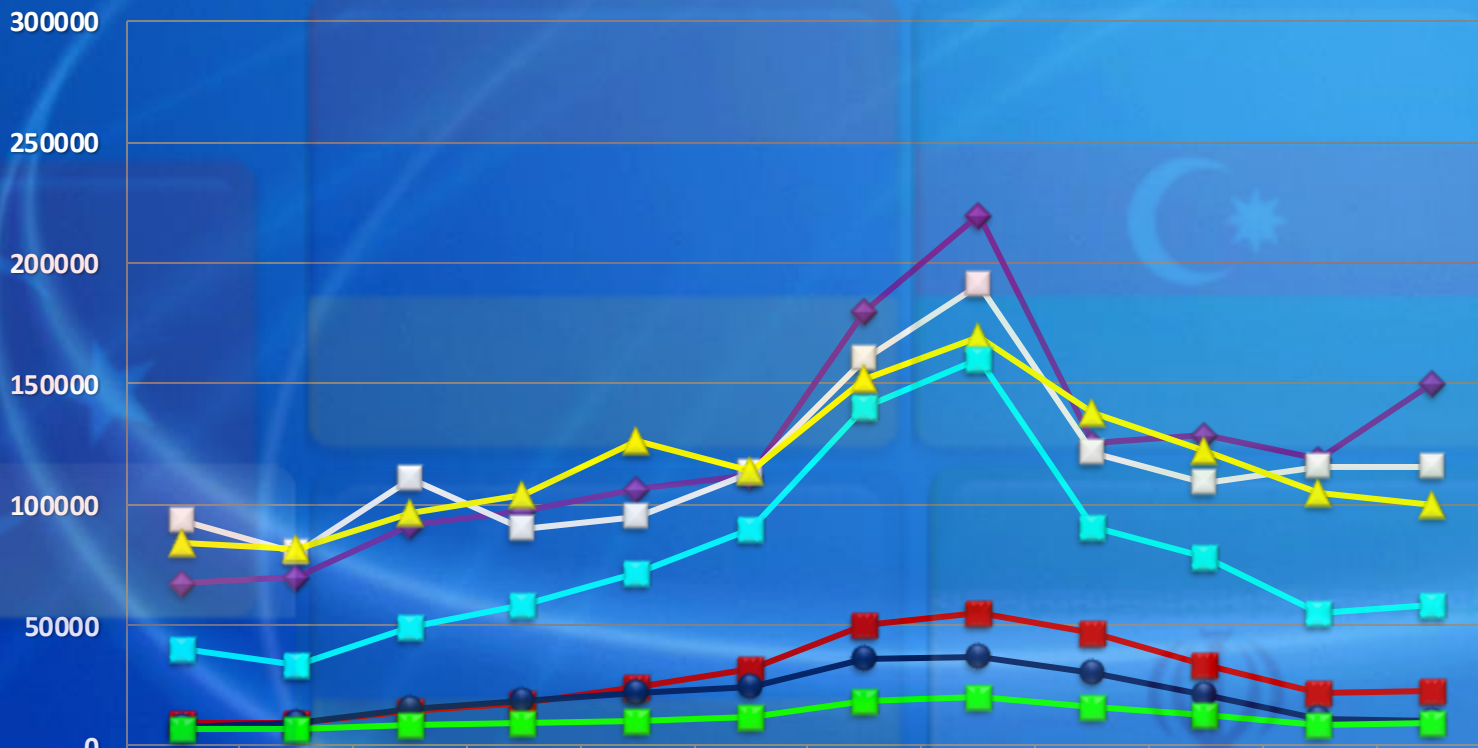




# 5 ყველაზე დიდი დენადობის მქონე და ევროკავშირის ქვეყნებიდან

## ვიზიტორთა რაოდენობა

2015

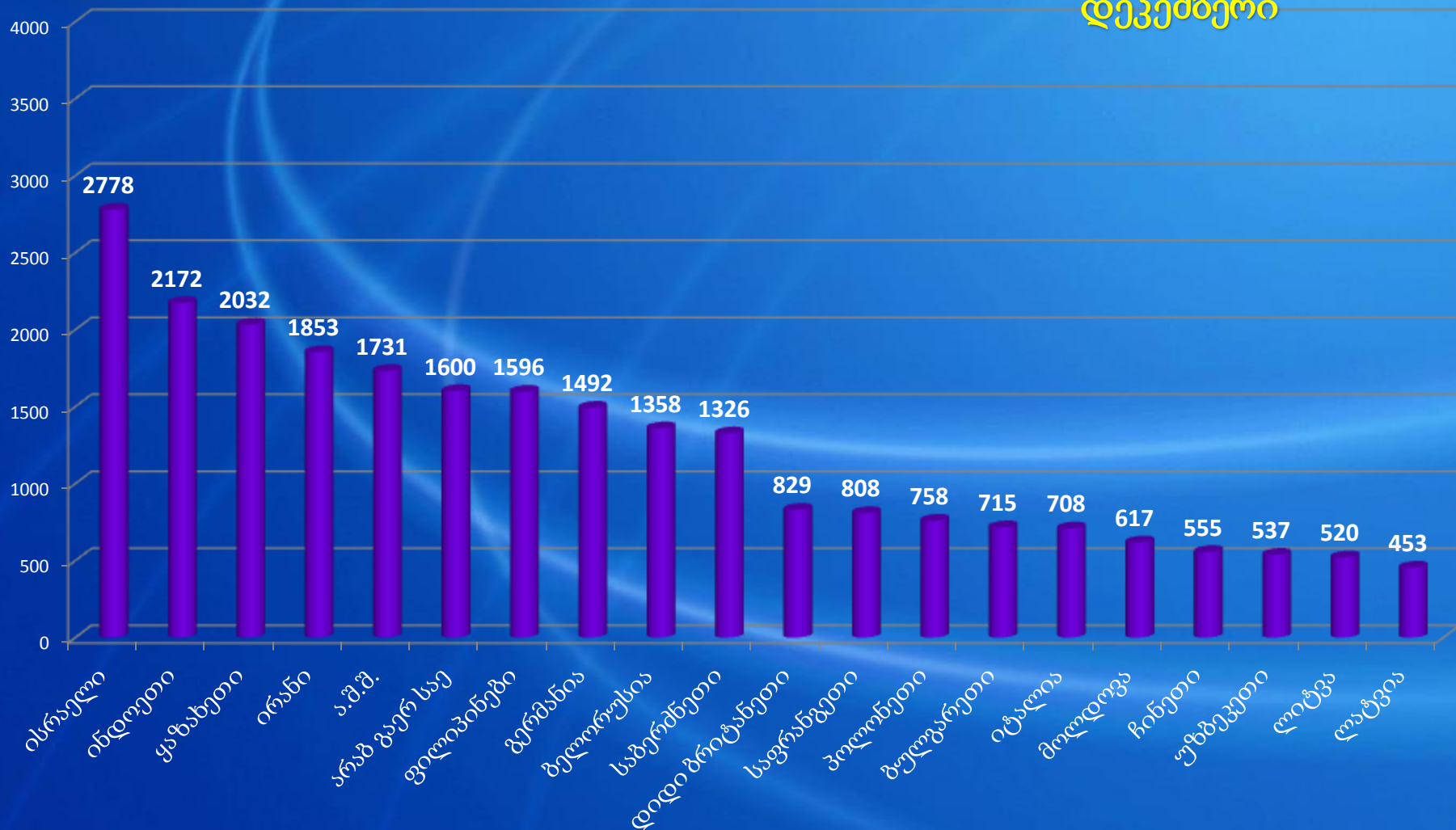


	იან.	თებ.	მარ.	აპრ.	მაი.	ივნ.	ივლ.	აგვ.	სექ.	ოქტ.	ნოვ.	დეკ.
◆ სომხეთი	67351	69785	91169	97212	106418	111875	180099	220120	125538	128399	119159	150329
■ აზერბაიჯანი	92844	80204	110456	89846	94363	113165	160285	190891	121589	108929	115224	115197
▲ თურქეთი	84368	81256	96132	103488	126040	113869	152178	169424	137957	121868	105069	99730
■ რუსეთის ფედერაცია	40150	33396	49563	58478	71400	89429	140390	160128	90715	78079	55201	58132
■ სხვა ქვეყნები	9828	9804	14706	17958	24745	31993	50120	54903	46554	33567	21498	22628
● ევროკავშირის ქვეყნები	7576	9168	15002	18363	21582	24050	35778	36716	30241	20872	11113	10377
■ უკრაინა	7350	7316	8942	9289	9997	12377	18846	20195	16069	12736	8970	9569



ვიზიტორთა ნაკადის მიხედვით, **20** ყველაზე დიდი დენადობის მქონე ქვეყნიდან *(პირველი ხუთეულის შემდეგ)* ჩამოსულ ვიზიტორთა რაოდენობა

2015 წელი  
დეკემბერი





# საქართველოს სახელმწიფო საზღვარზე გადაადგილებული საქართველოს მოქალაქეები

**2010–2015 წწ.**



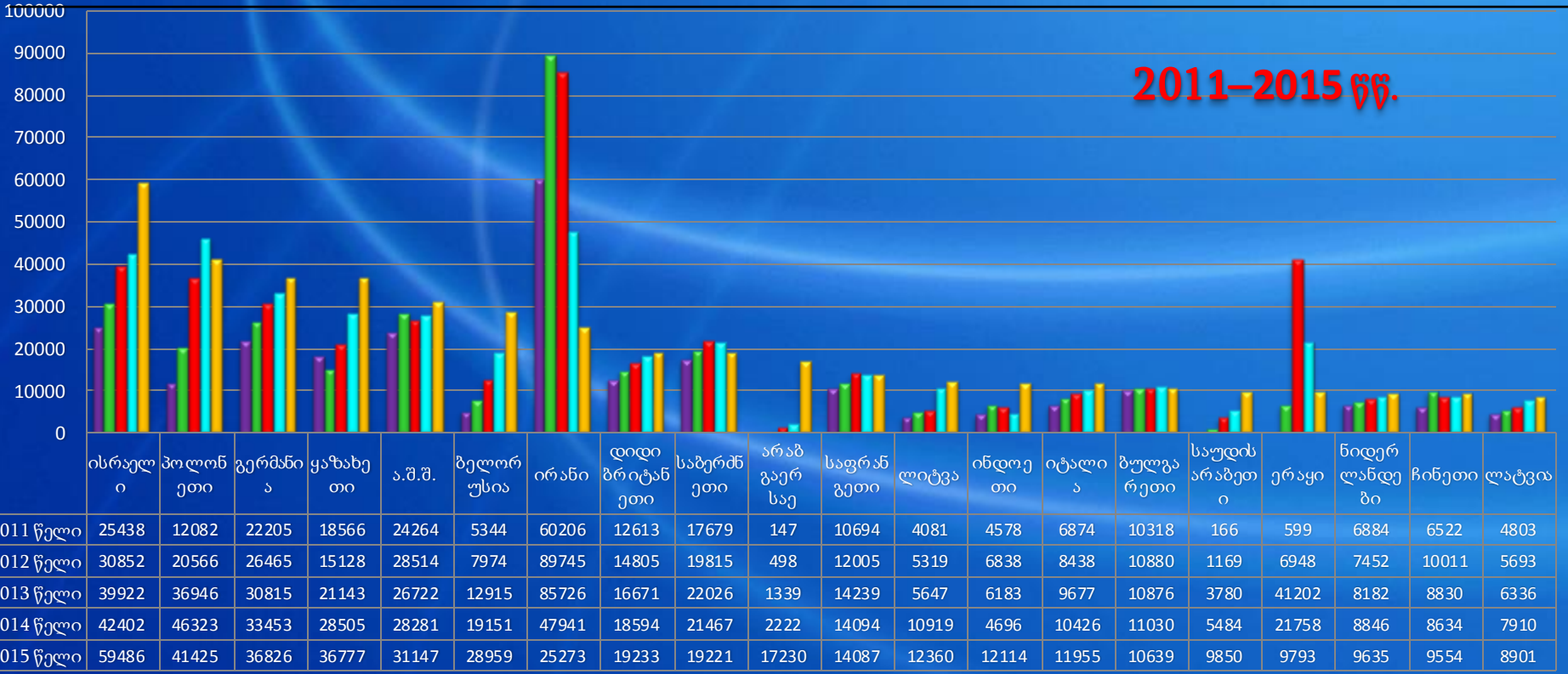
	2011	2012	2013	2014	2015
■ გასვლა	2238610	2739119	3219622	3105698	3135657
■ შემოსვლა	2231686	2741575	3207441	3092863	3119965





ვიზიტორთა ნაკადის მიხედვით, **20** ყველაზე დიდი დენადობის მქონე ქვეყნიდან (პირველი ხუთეულის შემდეგ) ჩამოსულ ვიზიტორთა რაოდენობა და შედარებითი % მაჩვენებლები

	1	2	3	4	5	6	7	8	9	10	11	12	13	14	15	16	17	18	19	20
2015	40%	-11%	10%	29%	10%	51%	-47%	3%	-10%	675%	-0.05%	13%	158%	15%	-4%	80%	-55%	9%	11%	13%
2014	6%	25%	9%	35%	6%	48%	-44%	12%	-3%	66%	-1%	93%	-24%	8%	1%	45%	-47%	8%	-2%	25%
2013	29%	80%	16%	40%	-6%	62%	-4%	13%	11%	169%	19%	6%	-10%	15%	-0.03%	223%	493%	10%	-12%	11%
2012	21%	70%	19%	-19%	18%	49%	49%	17%	12%	239%	12%	30%	49%	23%	5%	604%	1060%	8%	53%	19%





საქართველოში თავშესაფრის მაძიებელ პირთა  
სტატისტიკური მონაცემები  
31.11.2015

	მდედრობი თი						მამრობი თი						საერთო ჯამი
	0-4	5-11	12-17	18-59	60 და ზევით	ჯამი	0-4	5-11	12-17	18-59	60 და ზევით	ჯამი	
სომხეთი	0	0	0	1	0	1	1	0	0	1	0	2	3
აზერბაიჯანი	0	0	0	0	0	0	0	0	0	3	0	3	3
ბანგლადეში	0	0	0	0	0	0	0	0	0	21	0	21	21
ბელორუსია	1	0	0	0	0	1	0	0	0	1	0	1	2
კამერუნი	0	0	0	0	0	0	0	0	0	6	0	6	6
კონგო	0	0	0	0	0	0	0	0	0	1	0	1	1
ეგვიპტე	1	3	0	6	0	10	1	2	1	5	0	9	19
გამბია	0	0	0	0	0	0	0	0	0	2	0	2	2
განა	0	0	0	0	0	0	0	0	0	2	0	2	2
ირანი	0	1	0	2	0	3	0	2	0	9	0	11	14
ერაყი	11	16	16	62	3	108	12	17	22	175	12	238	346
კოტ-დ'ივუარი	0	0	0	2	0	2	1	0	4	16	0	21	23
ლიბანი	0	0	0	0	0	0	0	0	0	1	0	1	1
ნიგერია	0	0	0	2	0	2	1	0	0	16	0	17	19
პაკისტანი	0	0	0	0	0	0	0	0	0	9	0	9	9
რუმინეთი	0	0	0	1	0	1	0	0	0	0	0	0	1
რუსეთი	0	0	0	2	0	2	1	0	0	4	0	5	7
სიერა ლეონე	0	0	0	0	0	0	0	0	0	2	0	2	2
შრი-ლანკა	0	0	0	0	0	0	0	0	0	1	0	1	1
სირია	0	0	0	2	0	2	0	0	0	2	0	2	4
ტოგო	0	0	0	0	0	0	0	0	0	1	0	1	1
ტუნისი	0	0	0	0	0	0	0	0	0	1	0	1	1
თურქეთი	0	0	0	0	0	0	0	0	0	5	0	5	5
უკრაინა	3	3	2	13	3	24	1	1	0	3	2	7	31
უზბეკეთი	0	1	1	3	0	5	0	2	0	2	0	4	9
იემენი	0	0	0	1	0	1	0	0	0	2	0	2	3
გაურკვეველი	1	0	0	0	0	1	0	0	0	0	0	0	1
მ.ა.პ.*	0	0	0	0	0	0	0	0	0	2	0	2	2
<b>ჯამი</b>	<b>17</b>	<b>24</b>	<b>19</b>	<b>97</b>	<b>6</b>	<b>163</b>	<b>18</b>	<b>24</b>	<b>27</b>	<b>293</b>	<b>14</b>	<b>376</b>	<b>539</b>



საქართველოში თავშესაფრის სტატუსის მქონე პირთა  
სტატისტიკური მონაცემები  
31.11.2015

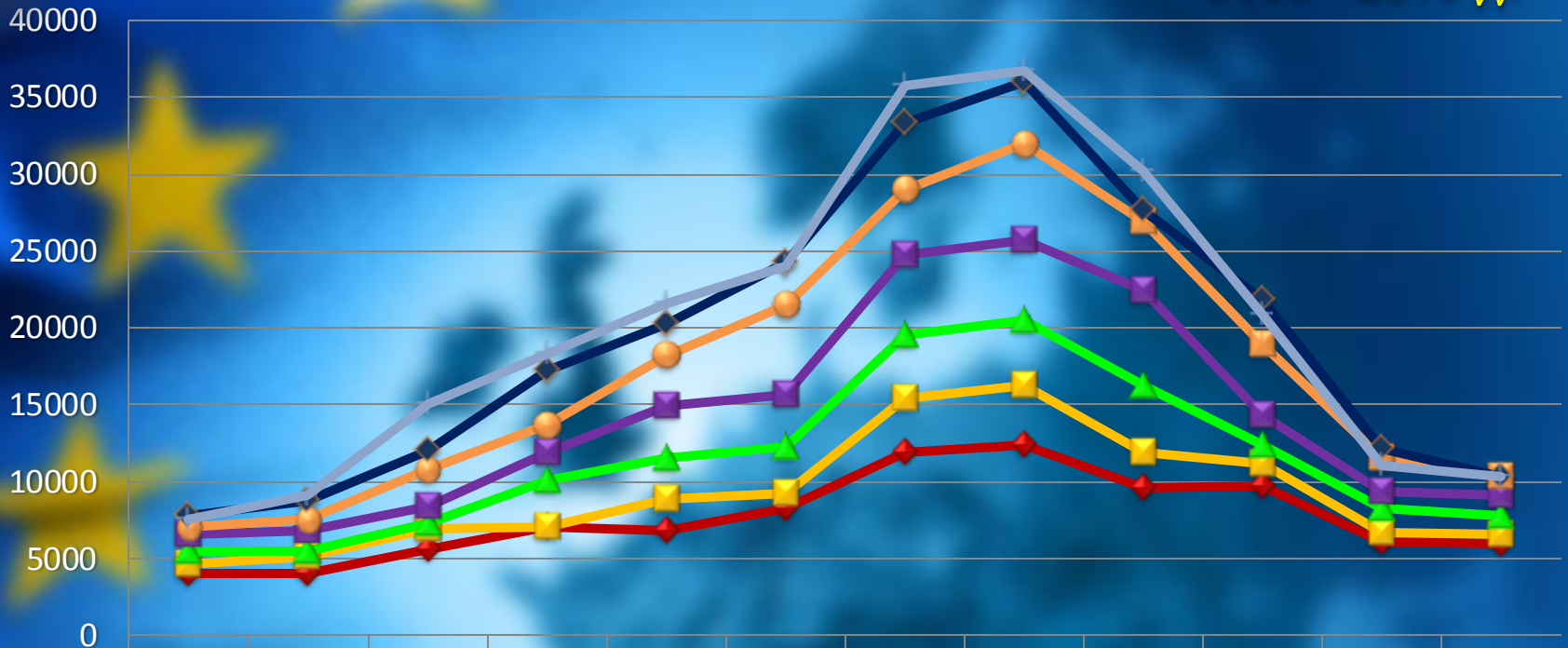
PRIMA FACIE	მდებარებით							მამრობითი							საერთო ჯამი
	0-4	5-11	12-17	18-59	60 და ზევით	ჯამი	0-4	5-11	12-17	18-59	60 და ზევით	ჯამი			
	რუსეთი ჯამი	7	14	24	73	1	119	8	17	24	59	5	113	232	
	7	14	24	73	1	119	8	17	24	59	5	113	232		
ლტოლვილის სტატუსით	მდებარებით							მამრობითი							საერთო ჯამი
	0-4	5-11	12-17	18-59	60 და ზევით	ჯამი	0-4	5-11	12-17	18-59	60 და ზევით	ჯამი			
	ერაყი	4	6	5	25	2	42	5	12	7	31	5	60	102	
	ავღანეთი	0	0	0	1	0	1	0	0	1	1	0	2	3	
	თურქეთი	0	0	0	0	0	0	0	0	0	1	0	1	1	
	აზერბაიჯანი	0	0	0	1	0	1	0	0	0	0	0	0	1	
	რუსეთი	1	1	2	2	0	6	3	2	1	6	0	12	18	
	ტაჯიკეთი	0	0	0	2	0	2	0	0	0	1	0	1	3	
	ირანი	0	0	0	0	0	0	0	0	0	2	0	2	2	
	სირია	0	0	0	1	0	1	0	1	1	2	0	4	5	
	სუდანი	0	0	0	0	0	0	0	0	0	1	0	1	1	
	ყაზახეთი	0	0	0	0	0	0	0	0	0	1	0	1	1	
	იორდანია	0	0	0	1	0	1	0	0	0	0	0	0	1	
ჯამი	5	7	7	33	2	54	8	15	10	46	5	84	138		
ჰუმანიტარული სტატუსით	მდებარებით							მამრობითი							საერთო ჯამი
	0-4	5-11	12-17	18-59	60 და ზევით	ჯამი	0-4	5-11	12-17	18-59	60 და ზევით	ჯამი			
	ევგვიპტე	1	0	0	2	0	3	1	0	0	2	0	3	6	
	ერაყი	12	21	15	81	4	133	8	22	25	236	14	305	438	
	ლიბანი	0	1	0	2	0	3	0	1	1	1	0	3	6	
	ნიგერია	0	0	0	1	0	1	0	0	0	0	0	0	1	
	რუსეთი	0	1	0	1	0	2	2	1	0	0	0	3	5	
	სირია	0	4	1	17	2	24	4	2	2	45	0	53	77	
	შრი-ლანკა	0	0	0	0	0	0	0	0	0	1	0	1	1	
	უკრაინა	30	40	16	135	15	236	17	29	13	60	5	124	360	
	მ.ა.პ.*	0	0	0	0	0	0	0	0	0	1	0	1	1	
	გაურკვეველი	1	0	0	0	0	1	1	0	0	0	0	1	2	
	ჯამი	44	67	32	239	21	403	33	55	41	346	19	494	897	
საერთო ჯამი	56	88	63	345	24	576	49	87	75	451	29	691	1267		





# ევროკავშირის მოქალაქეები (შემოსვლა)

2009 – 2015 წწ.



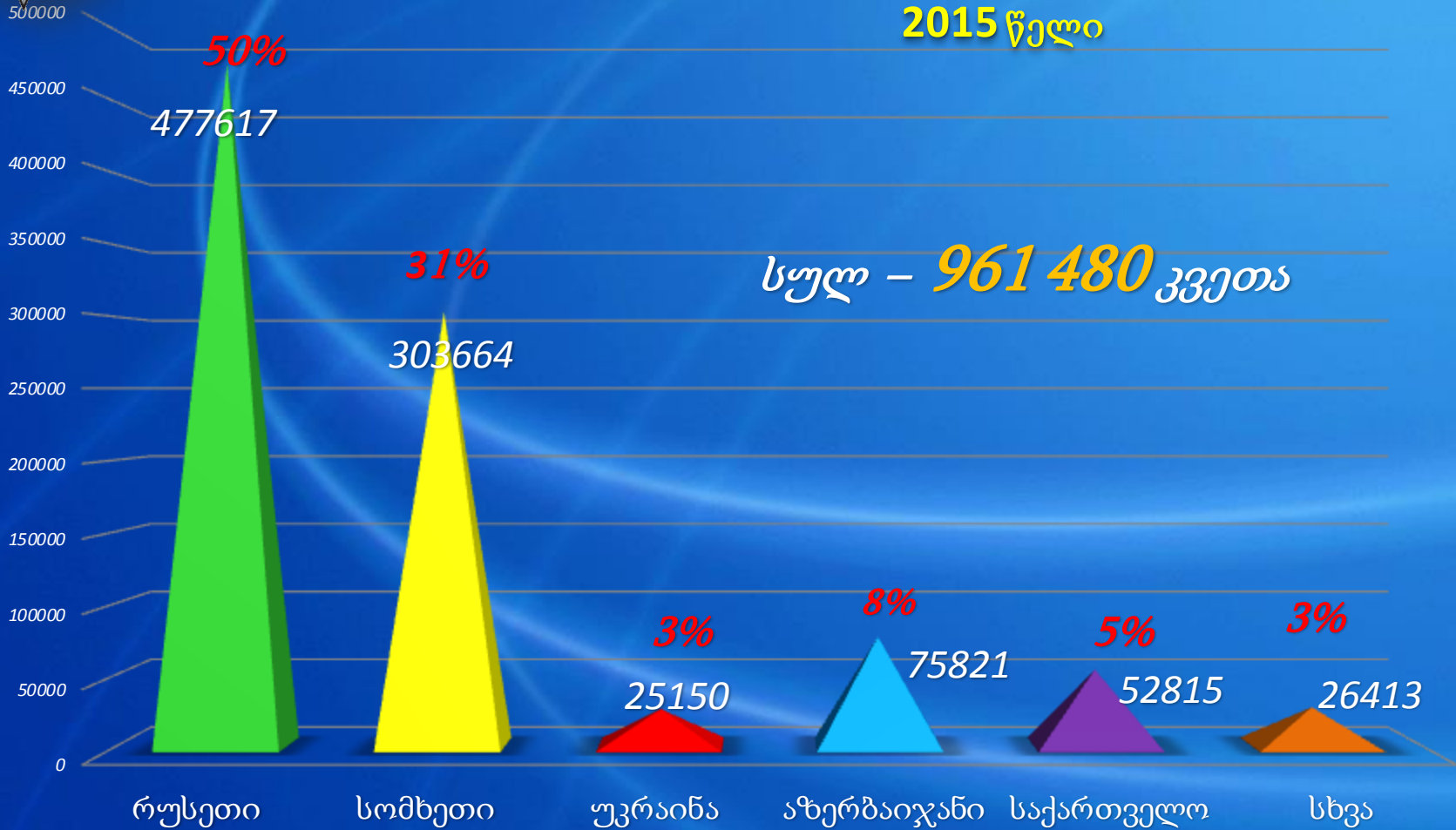
	იან.	თებ.	მარ.	აპრ.	მაი.	ივნ.	ივლ.	აგვ.	სექ.	ოქტ.	ნოვ.	დეკ.
◆ 2009 წელი	4030	4084	5595	7034	6836	8299	11904	12360	9638	9667	6071	5953
■ 2010 წელი	4700	5167	6922	7098	8853	9302	15396	16274	11955	11205	6684	6531
▲ 2011 წელი	5501	5521	7246	10043	11559	12266	19579	20460	16312	12375	8269	7844
■ 2012 წელი	6623	6794	8343	11863	14897	15608	24727	25724	22431	14271	9312	9129
■ 2013 წელი	7029	7513	10798	13679	18259	21495	29009	31988	26871	18912	11492	10365
◇ 2014 წელი	7769	8799	12035	17199	20238	24258	33354	35967	27591	21780	12170	10299
■ 2015 წელი	7576	9168	15002	18363	21582	24050	35778	36716	30241	20872	11113	10377



ლარსის ( ს.ს.კ.გ. “ყაზბეგი”) სასაზღვრო-გამშვებ პუნქტზე საქართველოს და უცხო ქვეყნის მოქალაქეების შემოსვლის საერთო რაოდენობა ქვეყნების მიხედვით

2015 წელი

სულ – 961 480 კვითა



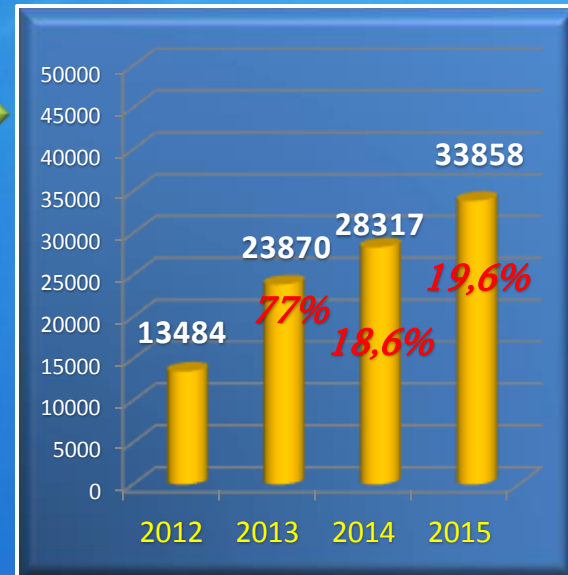
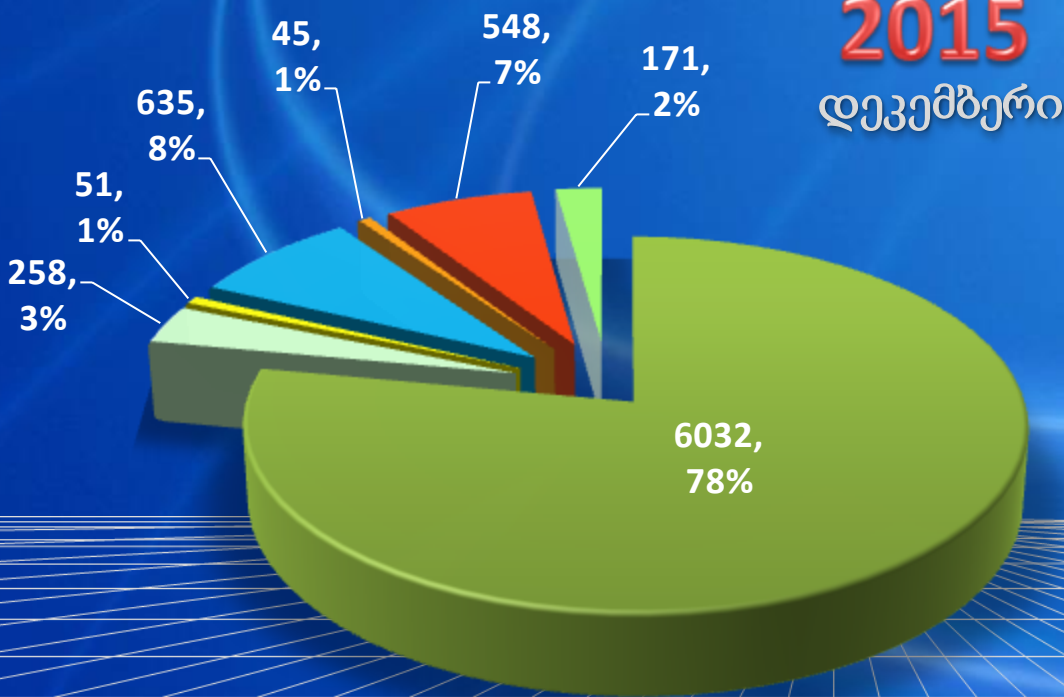
ყაზბეგი





ლარსის (ს.ს.კ.გ. “ყაზბეგი”) სასაზღვრო გამშვები პუნქტის გავლით რუსეთის ფედერაციის მოქალაქეების **(ჩრდ.კავკასიური რესპუბლიკები)** ქვეყანაში შემოსვლების რაოდენობა

რუსეთის ფედერაციის მოქალაქეების შემოსვლის საერთო რაოდენობა – დეკემბერი 2012-2015 წწ.



- ჩრდილოეთ ოსეთი
- ყაზარდო-ბალყარეთი
- ადიღე
- დაღესტანი
- ყარაჩაი-ჩერქეზეთი
- ჩეჩნეთი
- ინგუშეთი





საინფორმაციო-ანალიტიკური დეპარტამენტი - საინფორმაციო ცენტრი

---

გმადლობთ  
ყურადღებისთვის!