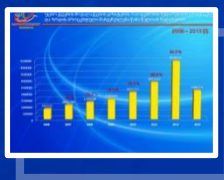




საქართველოს საზღვარზე გადაადგილებულ ვიზიტორთა სტატისტიკური მონაცემები

2006 – 2015 წ.წ.
ნოემბერი





უცხო ქვეყნის მოქალაქეების ვიზიტების რაოდენობის შედარებითი გრაფიკები და ზრდის პროცენტული მაჩვენებლები წინა წელთან შედარებით

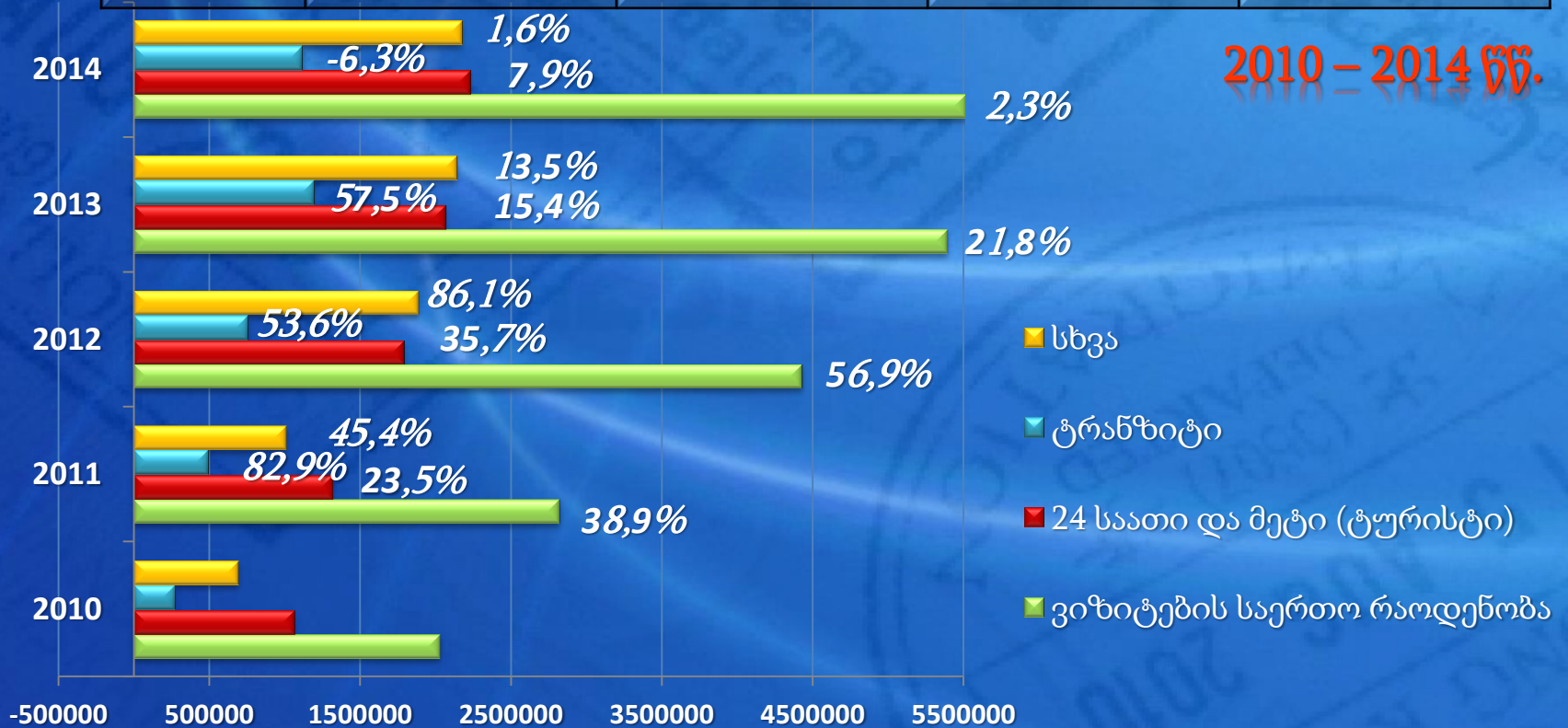
2006 – 2014 წწ.





საქართველოს სახელმწიფო საზღვარზე გადაადგილებული ვიზიტორები

	ვიზიტების საერთო რაოდენობა	24 საათი და მეტი (ტურისტი)	ტრანზიტი	სხვა
2014	5515559	2229094	1114036	2172429
2013	5392303	2065296	1188791	2138216
2012	4428221	1789592	754959	1883670
2011	2822363	1318968	491405	1011990
2010	2031717	1067338	268612	695767





უცხო ქვეყნის მოქალაქეების ვიზიტების რაოდენობების შედარებითი გრაფიკი თვეების მიხედვით

2006 – 2015 წწ.





უცხო ქვეყნის მოქალაქეების ვიზიტების რაოდენობის შედარებითი გრაფიკები და ზრდის პროცენტული მაჩვენებლები წინა წელთან შედარებით

ნომბერი

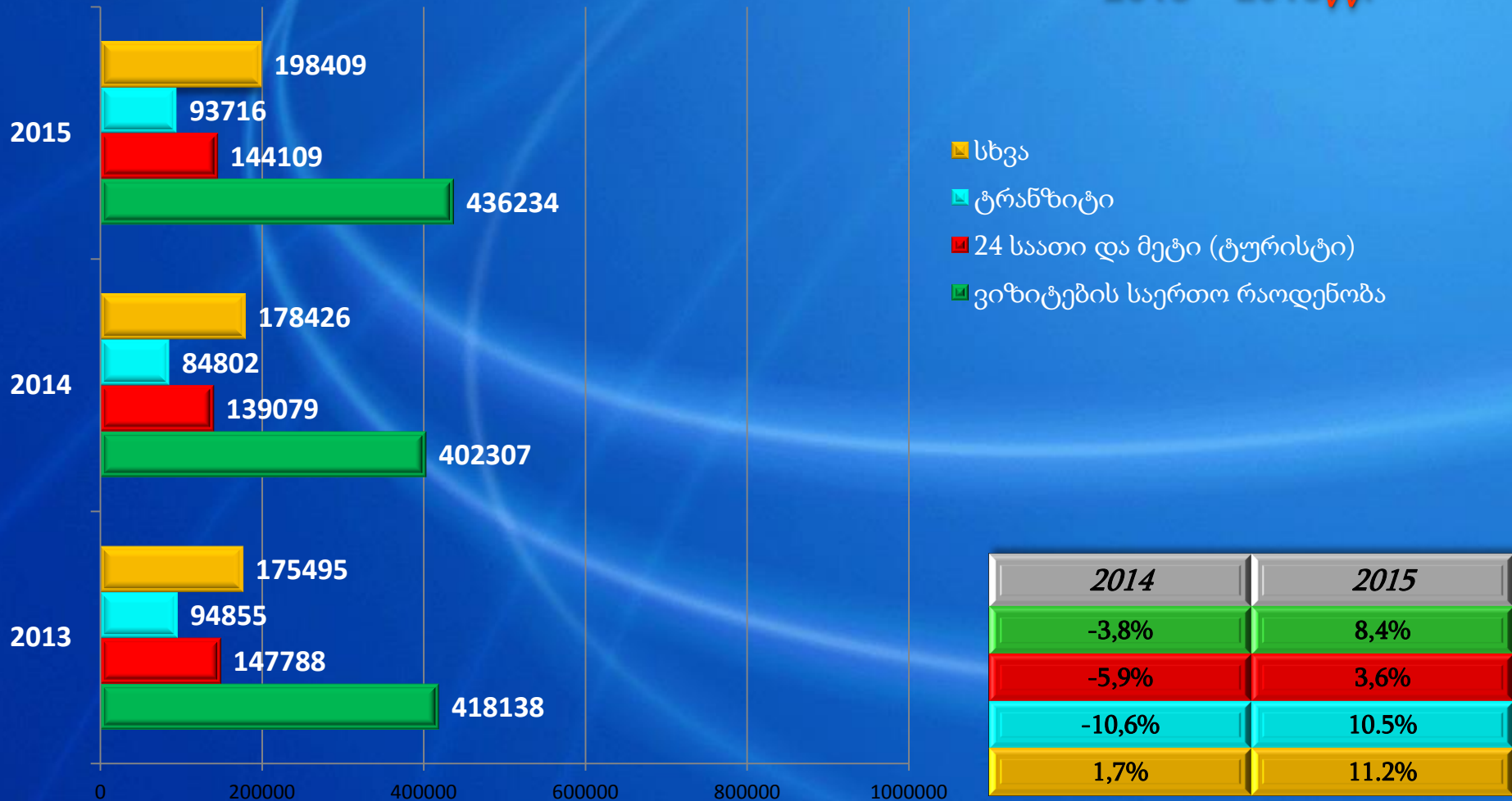
2006 – 2015 წწ.





საქართველოს სახელმწიფო საზღვარზე გადაადგილებული ვიზიტორები

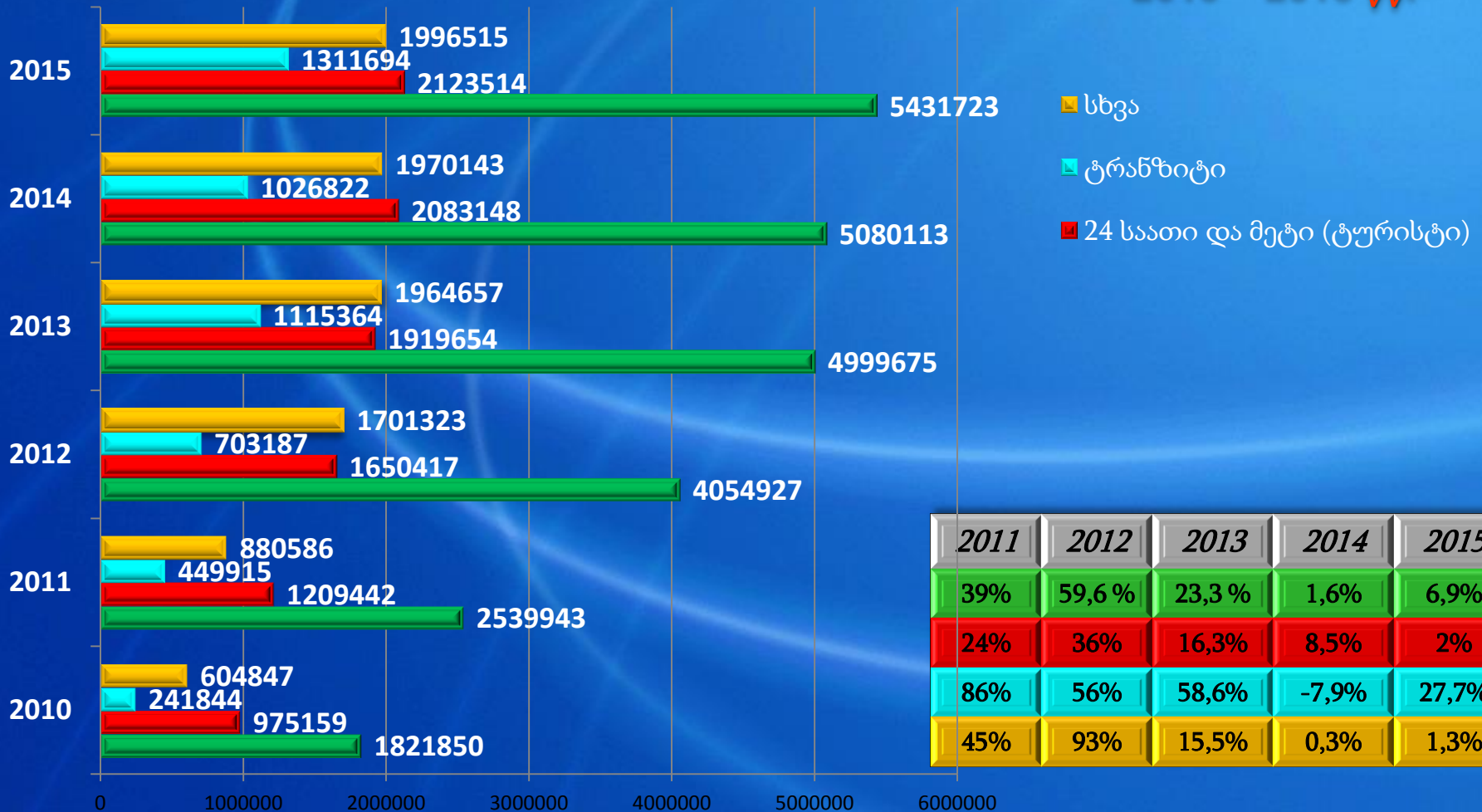
ნოემბერი 2013 – 2015წწ.





საქართველოს სახელმწიფო საზღვარზე გადაადგილებული ვიზიტორები

იანვარი-ნოემბერი 2010 - 2015 წწ.



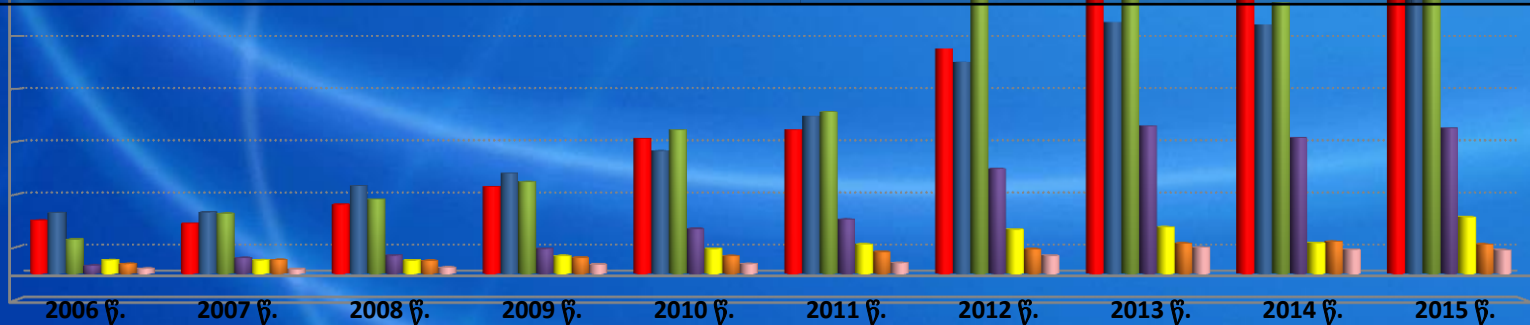
	2011	2012	2013	2014	2015
სხვა (Green)	39%	59,6 %	23,3 %	1,6%	6,9%
24 საათი და მეტი (ტურისტი) (Red)	24%	36%	16,3%	8,5%	2%
ტრანზიტი (Cyan)	86%	56%	58,6%	-7,9%	27,7%
სხვა (Yellow)	45%	93%	15,5%	0,3%	1,3%



6 ყველაზე დიდი დენადობის და ევროკავშირის ქვეყნებიდან ვიზიტორთა საერთო რაოდენობა და შედარებითი % მაჩვენებელი

ნოემბერი 2006 – 2015 წწ.

	2007	2008	2009	2010	2011	2012	2013	2014	2015
სომხეთი	-5,9	37,9%	25,6%	55,3 %	6,6%	56,2%	37,4%	2,7%	-1%
აზერბაიჯანი	1%	43%	14,1%	22,5%	28,2%	34,3%	18,7 %	-0,8 %	22%
თურქეთი	75,3 %	23,5 %	23,7 %	56,4 %	12,5 %	115,9 %	-16,6%	-7%	2,2%
რუსეთის	95,6%	16,7 %	36,9 %	78,8%	21%	93%	40,9%	-8%	7%
სხვა	-0,3%	-1,3%	32%	41%	17,5%	50,8%	5,3 %	-33,8 %	83,8%
ევროკავშირი	39,8 %	-6,3 %	24,1%	10%	23,7%	12,6%	23,4 %	6 %	-8,7 %
უკრაინა	-8,3%	32,2%	50,7%	5,7 %	10,2%	68,2%	44,6%	-8%	-2%

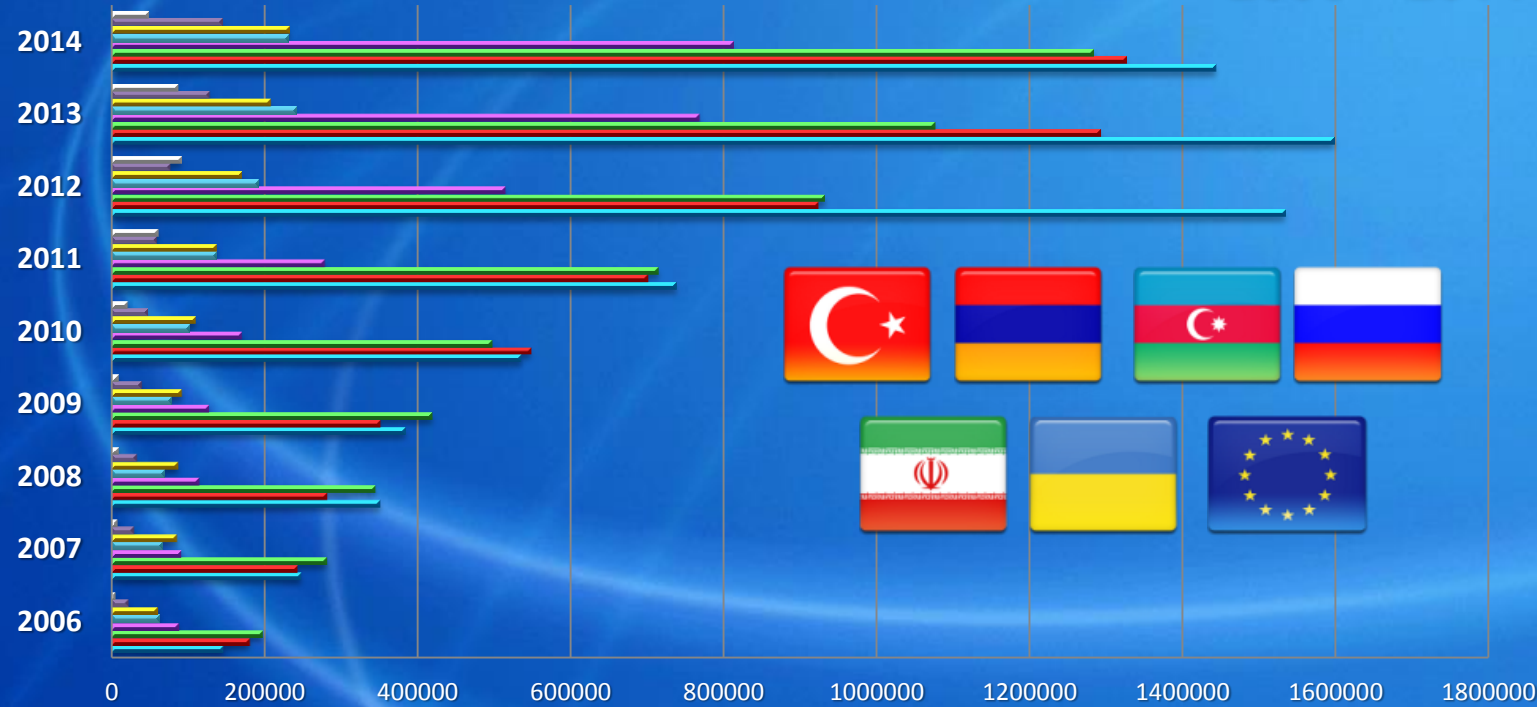


	2006 წ.	2007 წ.	2008 წ.	2009 წ.	2010 წ.	2011 წ.	2012 წ.	2013 წ.	2014 წ.	2015 წ.
■ სომხეთი	20221	19028	26238	32972	51213	54589	85314	117251	120447	119159
■ აზერბაიჯანი	23108	23315	33342	38039	46585	59724	80269	95309	94510	115224
■ თურქეთი	13020	22828	28184	34864	54518	61325	132460	110434	102800	105069
■ რუსეთის ფედერაცია	3044	5955	6951	9517	17016	20595	39750	56015	51518	55201
■ სხვა	5167	5153	5086	6713	9469	11127	16780	17673	11698	21498
■ ევროკავშირის ქვეყნები	3737	5226	4892	6071	6684	8269	9312	11492	12170	11113
■ უკრაინა	1925	1765	2334	3517	3717	4095	6888	9964	9164	8970



6 ყველაზე დიდი დენადობის და ევროკავშირის ქვეყნებიდან ვიზიტორთა საერთო რაოდენობა

2006 – 2014 წწ.



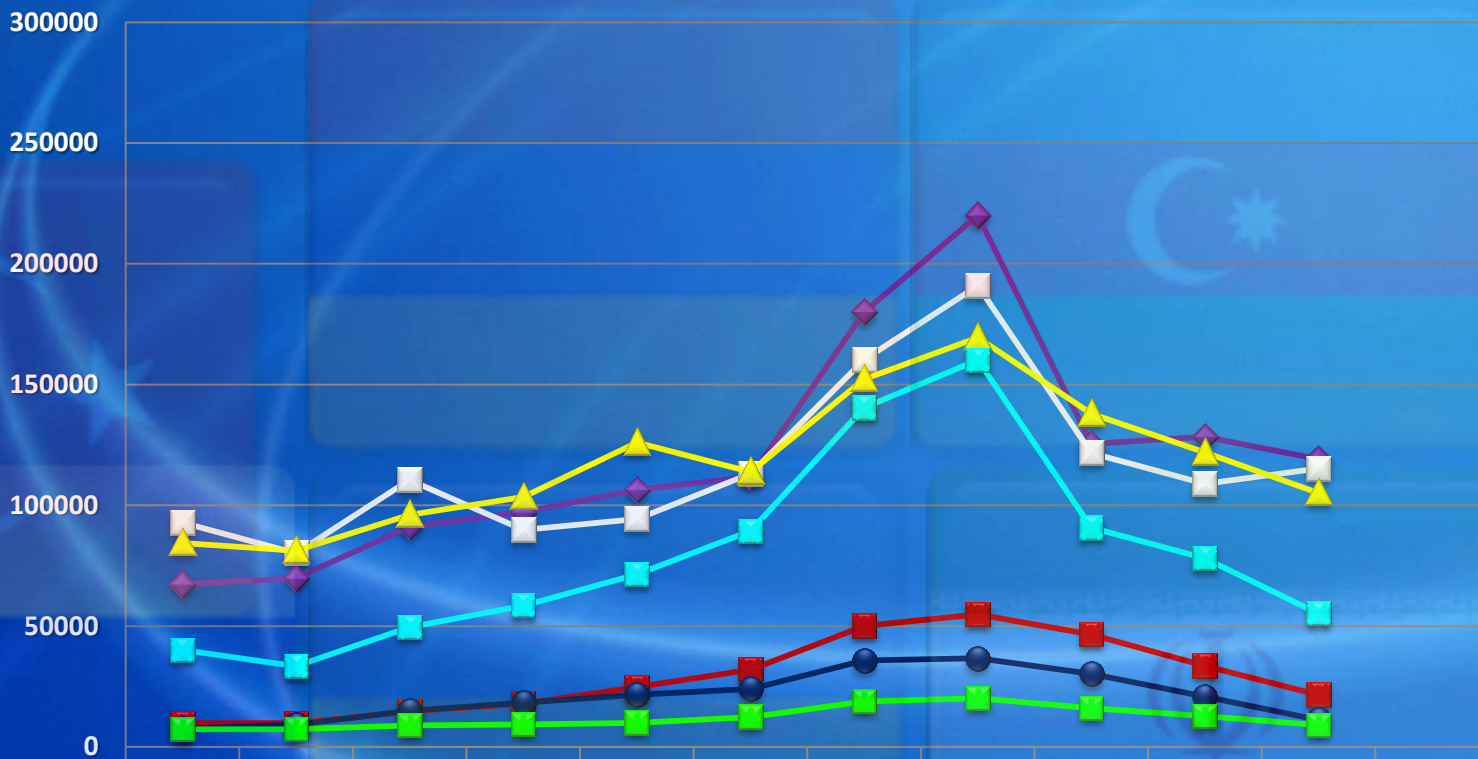
	2006	2007	2008	2009	2010	2011	2012	2013	2014
■ ირანი	5379	7986	10038	9848	21313	60191	89697	85598	47929
■ უკრაინა	22436	28932	32988	39339	47596	58966	76610	126797	143521
■ ევროკავშირის ქვეყნები	60670	85396	86700	91471	110087	136975	169722	207410	231459
■ სხვა	60900	65284	68114	76931	101065	135888	191164	239969	229488
■ რუსეთის ფედერაცია	88538	91361	114459	127937	170584	278458	513930	767396	811621
■ აზერბაიჯანი	198062	281629	344936	418992	497969	714418	931933	1075857	1283213
■ სომხეთი	180550	243133	281463	351049	547510	699382	921929	1291838	1325634
■ თურქეთი	146696	248028	351410	384482	535593	738085	1533236	1597438	1442694



5 ყველაზე დიდი დენადობის მქონე და ევროკავშირის ქვეყნებიდან

ვიზიტორთა რაოდენობა

2015

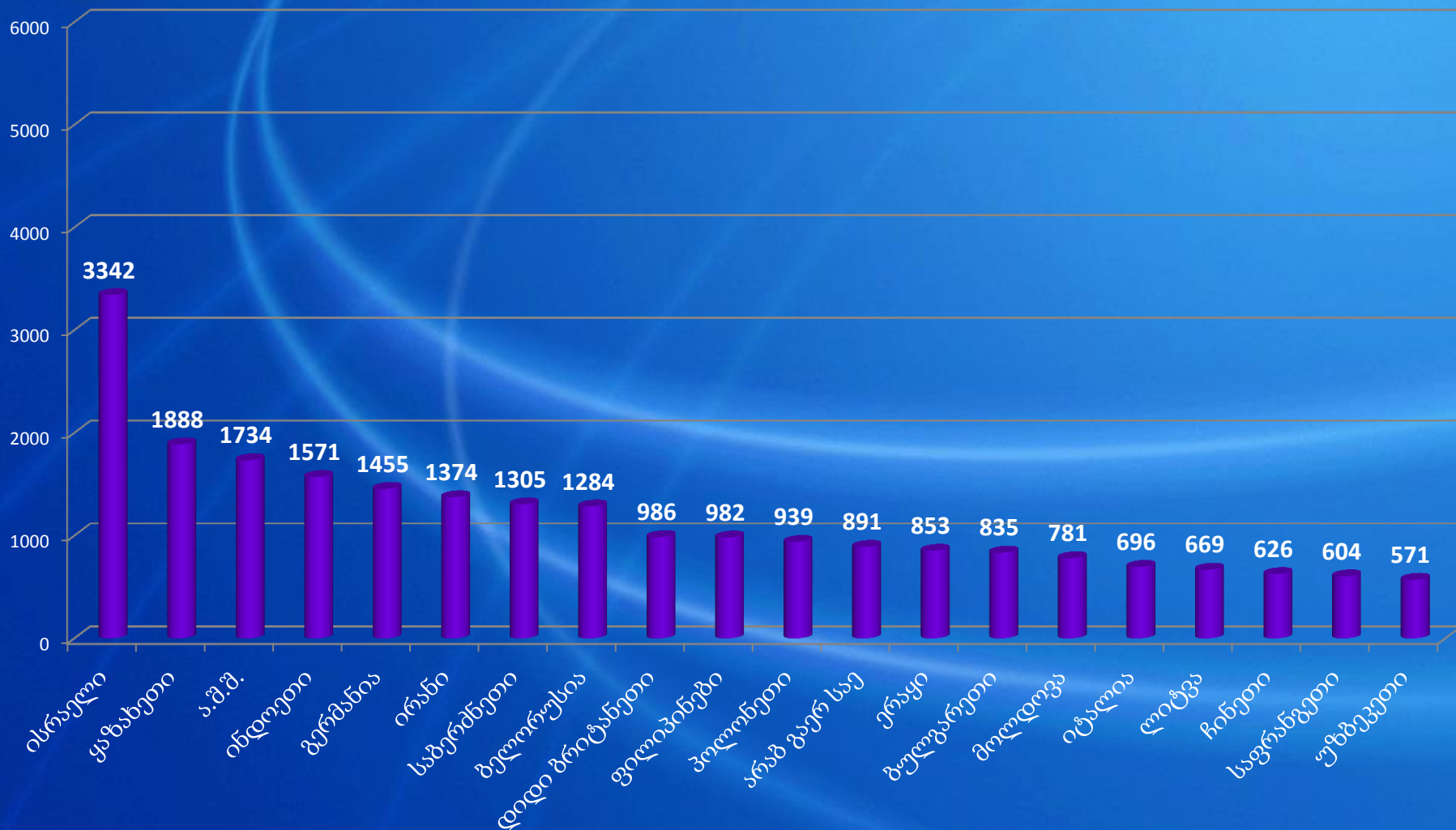


	იან.	თებ.	მარ.	აპრ.	მაი.	ივნ.	ივლ.	აგვ.	სექ.	ოქტ.	ნოვ.	დეკ.
◆ სომხეთი	67351	69785	91169	97212	106418	111875	180099	220120	125538	128399	119159	
■ აზერბაიჯანი	92844	80204	110456	89846	94363	113165	160285	190891	121589	108929	115224	
▲ თურქეთი	84368	81256	96132	103488	126040	113869	152178	169424	137957	121868	105069	
■ რუსეთის ფედერაცია	40150	33396	49563	58478	71400	89429	140390	160128	90715	78079	55201	
■ სხვა ქვეყნები	9828	9804	14706	17958	24745	31993	50120	54903	46554	33567	21498	
● ევროკავშირის ქვეყნები	7576	9168	15002	18363	21582	24050	35778	36716	30241	20872	11113	
■ უკრაინა	7350	7316	8942	9289	9997	12377	18846	20195	16069	12736	8970	



ვიზიტორთა ნაკადის მიხედვით, **20** ყველაზე დიდი დენადობის მქონე ქვეყნიდან (*პირველი ხუთეულის შემდეგ*) ჩამოსულ ვიზიტორთა რაოდენობა

2015წ. ნოემბერი





საქართველოს სახელმწიფო საზღვარზე გადაადგილებული საქართველოს მოქალაქეები

იანვარი-ნოემბერი
2011-2015 წწ.

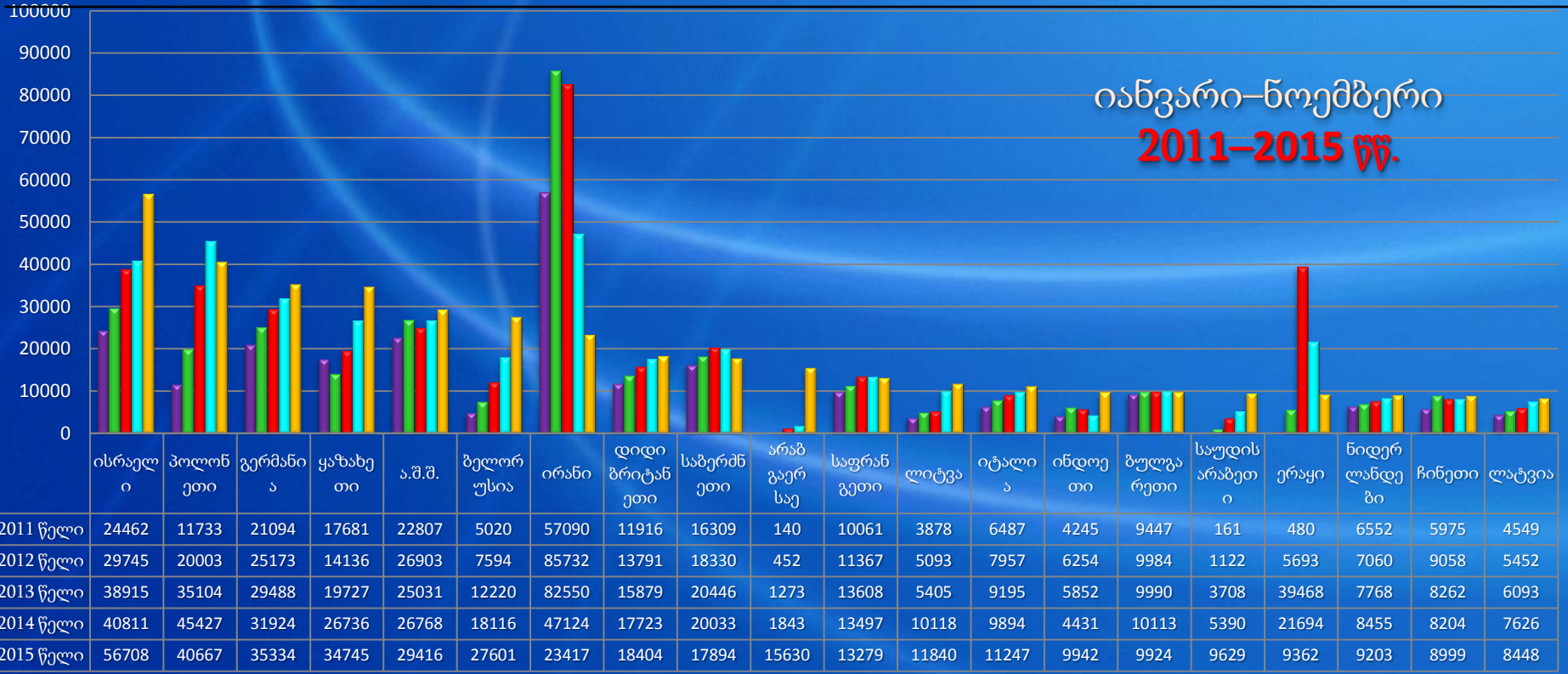


	2011	2012	2013	2014	2015
■ გასვლა	2046363	2479433	2985536	2860987	2881572
■ შემოსვლა	2017021	2457442	2949632	2830270	2849394



ვიზიტორთა ნაკადის მიხედვით, **20** ყველაზე დიდი დენადობის მქონე ქვეყნიდან (პირველი ხუთეულის შემდეგ) ჩამოსულ ვიზიტორთა რაოდენობა და შედარებითი % მაჩვენებლები

	2	3	4	5	6	7	8	9	10	11	12	13	14	15	16	17	18	19	20	
2015	39%	-10%	11%	30%	10%	52%	-50%	4%	-11%	748%	-2%	17%	14%	124%	-2%	79%	-57%	9%	10%	11%
2014	5%	29%	8%	36%	7%	48%	-43%	12%	-2%	45%	-1%	87%	8%	-24%	1%	45%	-45%	9%	-1%	25%
2013	31%	75%	17%	40%	-7%	61%	-4%	15%	12%	182%	20%	6%	16%	-6%	0,1%	230%	593%	10%	-9%	12%
2012	22%	70%	19%	-20%	18%	51%	50%	16%	12%	223%	13%	31%	23%	47%	6%	597%	1086%	8%	52%	20%





საქართველოში თავშესაფრის მაძიებელ პირთა
სტატისტიკური მონაცემები
31.10.2015

	მდებარეობის						მამრობითი						საერთო ჯამი
	0-4	5-11	12-17	18-59	60 და ზევით	ჯამი	0-4	5-11	12-17	18-59	60 და ზევით	ჯამი	
სომხეთი	0	0	0	1	0	1	1	0	0	3	0	4	5
აზერბაიჯანი	0	0	0	0	0	0	0	0	0	2	0	2	2
ბანგლადეში	0	0	0	0	0	0	0	0	0	7	0	7	7
ბელორუსია	1	0	0	1	0	2	0	0	0	0	0	0	2
კამერუნი	0	0	0	0	0	0	0	0	0	2	0	2	2
ეგვიპტე	1	2	0	2	0	5	0	1	0	2	0	3	8
განა	0	0	0	0	0	0	0	0	0	2	0	2	2
ირანი	0	0	0	2	0	2	0	0	0	5	0	5	7
ერაყი	7	16	11	49	2	85	9	12	17	132	10	180	265
კოტ-დ'ივუარი	0	0	0	1	0	1	1	0	4	13	0	18	19
ლიბანი	0	0	0	0	0	0	0	0	0	1	0	1	1
მაროკო	0	0	0	0	0	0	0	0	0	1	0	1	1
ნიგერია	0	0	0	1	0	1	1	0	0	11	0	12	13
პაკისტანი	0	0	0	0	0	0	0	0	0	7	0	7	7
რუმინეთი	0	0	0	1	0	1	0	0	0	0	0	0	1
რუსეთი	0	0	0	1	0	1	1	0	0	3	0	4	5
სიერა ლეონე	0	0	0	0	0	0	0	0	0	1	0	1	1
შრი-ლანკა	0	0	0	0	0	0	0	0	0	1	0	1	1
სირია	0	0	0	2	0	2	0	0	0	3	0	3	5
ტოგო	0	0	0	0	0	0	0	0	0	1	0	1	1
თურქეთი	0	0	0	0	0	0	0	0	0	6	0	6	6
უკრაინა	2	3	3	14	3	25	2	2	1	3	2	10	35
უზბეკეთი	0	1	1	3	0	5	0	2	1	1	0	4	9
იემენი	0	0	0	0	0	0	0	0	0	2	0	2	2
გაურკვეველი	1	0	0	0	0	1	0	0	0	0	0	0	1
მ.ა.პ. *	0	0	0	0	0	0	0	0	0	2	0	2	2
ჯამი	12	22	15	78	5	132	15	17	23	211	12	278	410



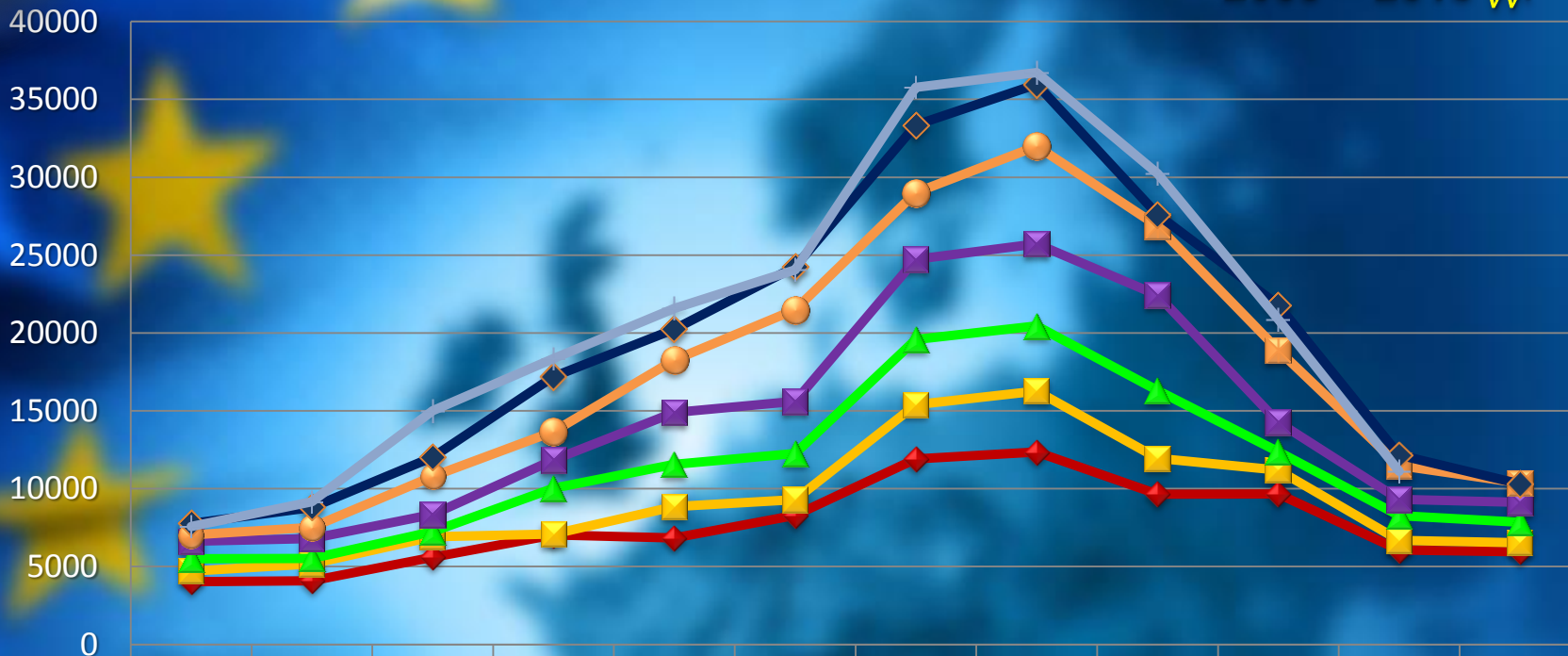
საქართველოში თავშესაფრის სტატუსის მქონე პირთა სტატისტიკური მონაცემები 31.10.2015

PRIMA FACIE	მდედრობითი							მამრობითი							საერთო ჯამი
	0-4	5-11	12-17	18-59	60 და ზევით	ჯამი	0-4	5-11	12-17	18-59	60 და ზევით	ჯამი			
რუსეთი	7	14	24	74	1	120	9	16	24	59	5	113	233		
ჯამი	7	14	24	74	1	120	9	16	24	59	5	113	233		
ლტოლვილის სტატუსით	მდედრობითი							მამრობითი							საერთო ჯამი
	0-4	5-11	12-17	18-59	60 და ზევით	ჯამი	0-4	5-11	12-17	18-59	60 და ზევით	ჯამი			
	ერაყი	4	6	5	25	1	41	4	12	7	31	5	59	100	
	ავღანეთი	0	0	0	1	0	1	0	0	1	1	0	2	3	
	თურქეთი	0	0	0	0	0	0	0	0	0	1	0	1	1	
	აზერბაიჯანი	0	0	0	1	0	1	0	0	0	0	0	0	1	
	რუსეთი	1	1	2	2	0	6	3	2	1	6	0	12	18	
	ტაჯიკეთი	0	0	0	2	0	2	0	0	0	1	0	1	3	
	ირანი	0	0	0	0	0	0	0	0	0	2	0	2	2	
	სირია	0	0	0	1	0	1	0	1	1	2	0	4	5	
	სუდანი	0	0	0	0	0	0	0	0	0	1	0	1	1	
	ყაზახეთი	0	0	0	0	0	0	0	0	0	1	0	1	1	
	იორდანია	0	0	0	1	0	1	0	0	0	0	0	0	1	
ჯამი	5	7	7	33	1	53	7	15	10	46	5	83	136		
პუმანტარული სტატუსით	მდედრობითი							მამრობითი							საერთო ჯამი
	0-4	5-11	12-17	18-59	60 და ზევით	ჯამი	0-4	5-11	12-17	18-59	60 და ზევით	ჯამი			
	ევგობტე	1	0	0	2	0	3	1	0	0	2	0	3	6	
	ერაყი	12	24	15	80	4	135	8	23	26	233	14	304	439	
	ლიბანი	0	1	0	2	0	3	0	1	1	1	0	3	6	
	ნიგერია	0	0	0	1	0	1	0	0	0	0	0	0	1	
	რუსეთი	2	1	0	1	0	4	0	1	0	0	0	1	5	
	სირია	0	4	1	17	2	24	4	2	2	44	0	52	76	
	შრი-ლანკა	0	0	0	0	0	0	0	0	0	1	0	1	1	
	უკრაინა	29	37	15	132	15	228	17	29	13	56	5	120	348	
	მ.ა.პ.*	0	0	0	0	0	0	0	0	0	1	0	1	1	
	გაურკვეველი	1	0	0	0	0	1	1	0	0	0	0	1	2	
	ჯამი	45	67	31	235	21	399	31	56	42	338	19	486	885	
საერთო ჯამი	57	88	62	342	23	572	47	87	76	443	29	682	1254		



ევროკავშირის მოქალაქეები (შემოსვლა)

2009 – 2015 წწ.



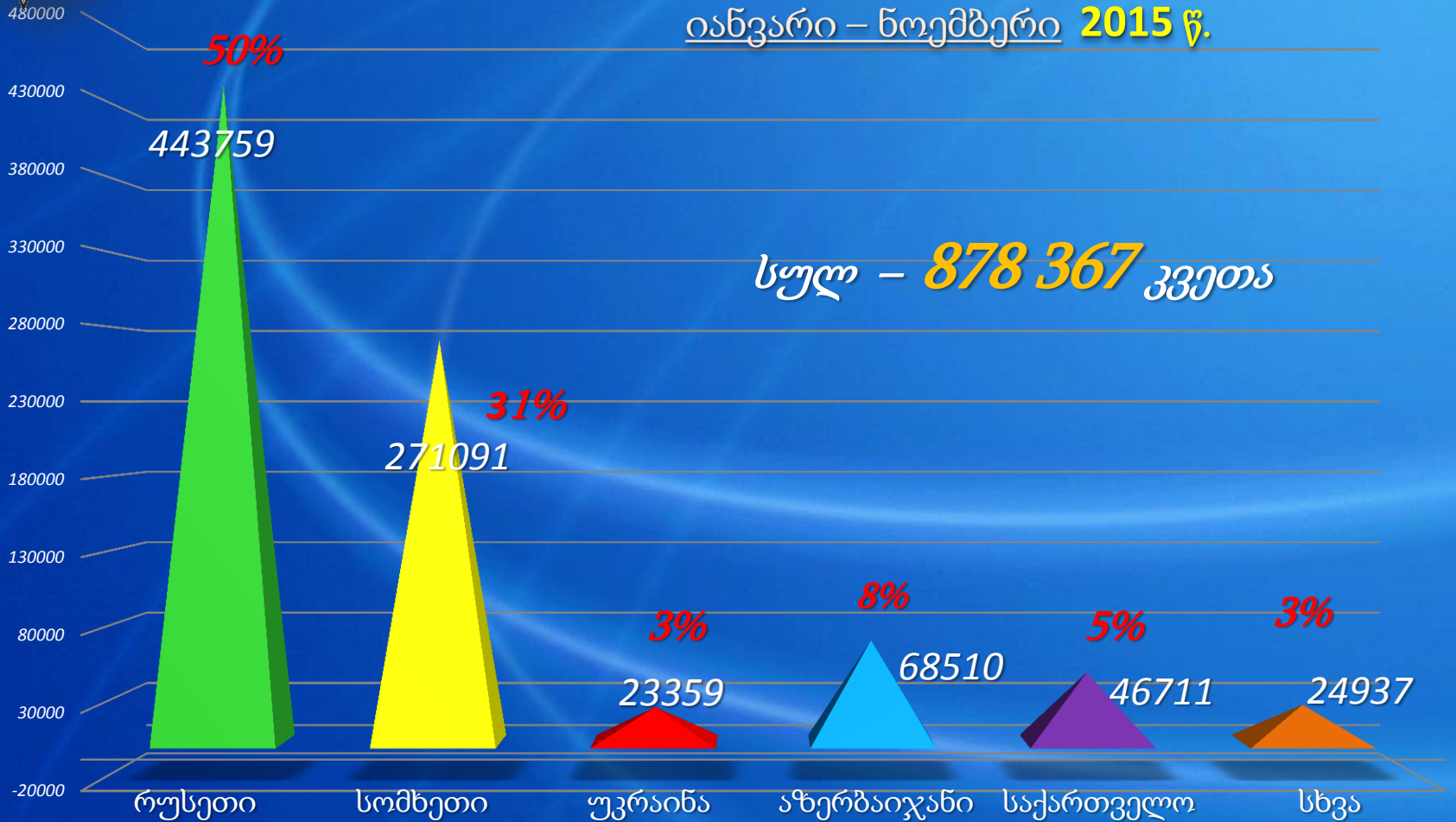
	იან.	თებ.	მარ.	აპრ.	მაი.	ივნ.	ივლ.	აგვ.	სექ.	ოქტ.	ნოვ.	დეკ.
◆ 2009 წელი	4030	4084	5595	7034	6836	8299	11904	12360	9638	9667	6071	5953
■ 2010 წელი	4700	5167	6922	7098	8853	9302	15396	16274	11955	11205	6684	6531
▲ 2011 წელი	5501	5521	7246	10043	11559	12266	19579	20460	16312	12375	8269	7844
■ 2012 წელი	6623	6794	8343	11863	14897	15608	24727	25724	22431	14271	9312	9129
■ 2013 წელი	7029	7513	10798	13679	18259	21495	29009	31988	26871	18912	11492	10365
◇ 2014 წელი	7769	8799	12035	17199	20238	24258	33354	35967	27591	21780	12170	10299
— 2015 წელი	7576	9168	15002	18363	21582	24050	35778	36716	30241	20872	11113	



ლარსის (ს.ს.კ.გ. “ყაზბეგი”) სასაზღვრო-გამშვებ პუნქტზე საქართველოს და უცხო ქვეყნის მოქალაქეების შემოსვლის საერთო რაოდენობა ქვეყნების მიხედვით

იანვარი – ნოემბერი 2015 წ.

სულ – 878 367 კვითა

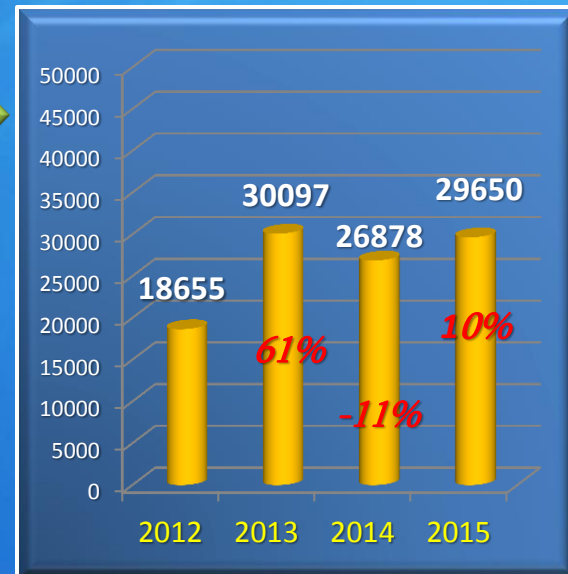


ყაზბეგი

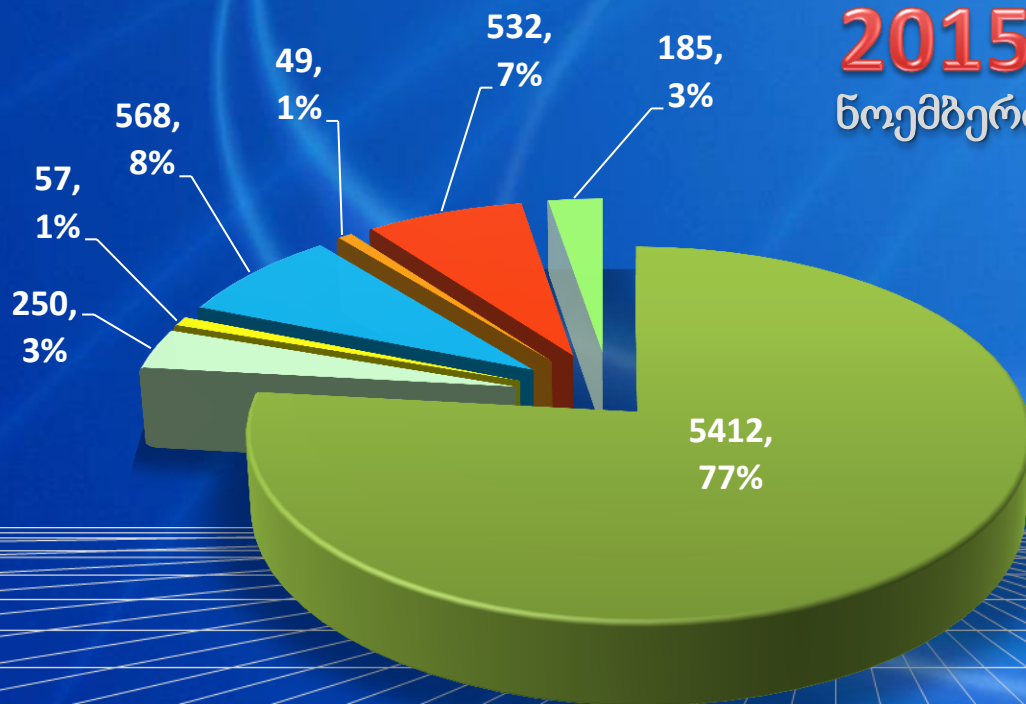


ლარსის (ს.ს.კ.გ. “ყაზბეგი”) სასაზღვრო გამშვები პუნქტის გავლით რუსეთის ფედერაციის მოქალაქეების **(ჩრდ.კავკასიური რესპუბლიკები)** ქვეყანაში შემოსვლების რაოდენობა

რუსეთის ფედერაციის მოქალაქეების შემოსვლის საერთო რაოდენობა – ნოემბერი 2012-2015 წწ.



2015
ნოემბერი



- ჩრდილოეთ ოსეთი
- ყაზბარდო-ბალყარეთი
- ადიღე
- დაღესტანი
- ყარაჩაი-ჩერქეზეთი
- ჩეჩნეთი
- ინგუშეთი



საინფორმაციო-ანალიტიკური დეპარტამენტი - საინფორმაციო ცენტრი

გმადლობთ
ყურადღებისთვის!