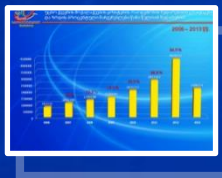




საინფორმაციო-ანალიტიკური დეპარტამენტი

საქართველოს საზღვარზე გადაადგილებულ ვიზიტორთა სტატისტიკური მონაცემები

2006 – 2015 წ.წ.
იანვარი





უცხო ქვეყნის მოქალაქეების ვიზიტების რაოდენობის შედარებითი გრაფიკები და ზრდის პროცენტული მაჩვენებლები წინა წელთან შედარებით

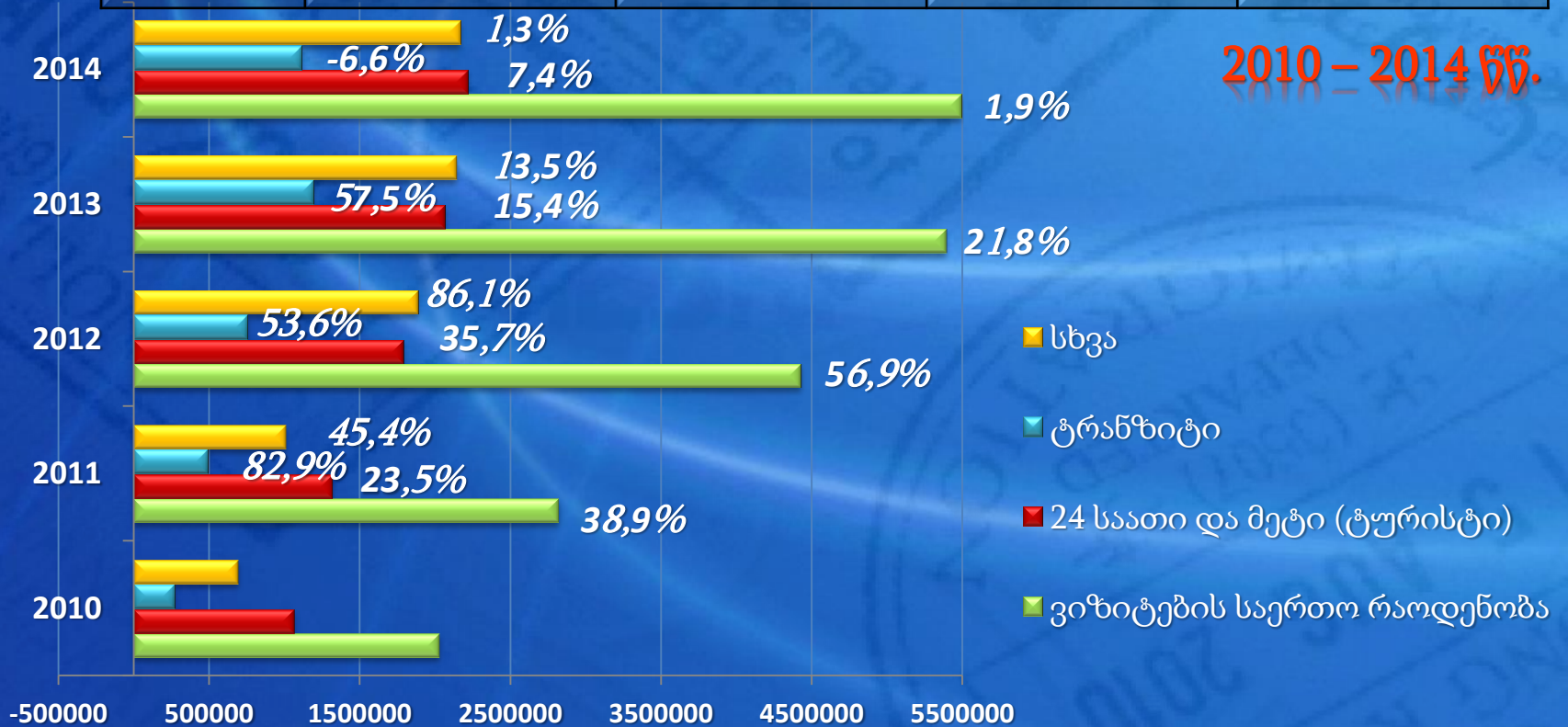
2006 – 2014 წწ.





საქართველოს სახელმწიფო საზღვარზე გადაადგილებული ვიზიტორები

	ვიზიტების საერთო რაოდენობა	24 საათი და მეტი (ტურისტი)	ტრანზიტი	სხვა
2014	5493492	2218050	1110015	2165427
2013	5392303	2065296	1188791	2138216
2012	4428221	1789592	754959	1883670
2011	2822363	1318968	491405	1011990
2010	2031717	1067338	268612	695767





უცხო ქვეყნის მოქალაქეების ვიზიტების რაოდენობების შედარებითი გრაფიკი თვეების მიხედვით

2006 – 2015 წწ.





უცხო ქვეყნის მოქალაქეების ვიზიტების რაოდენობის შედარებითი გრაფიკები და ზრდის პროცენტული მაჩვენებლები წინა წელთან შედარებით

იანვარი

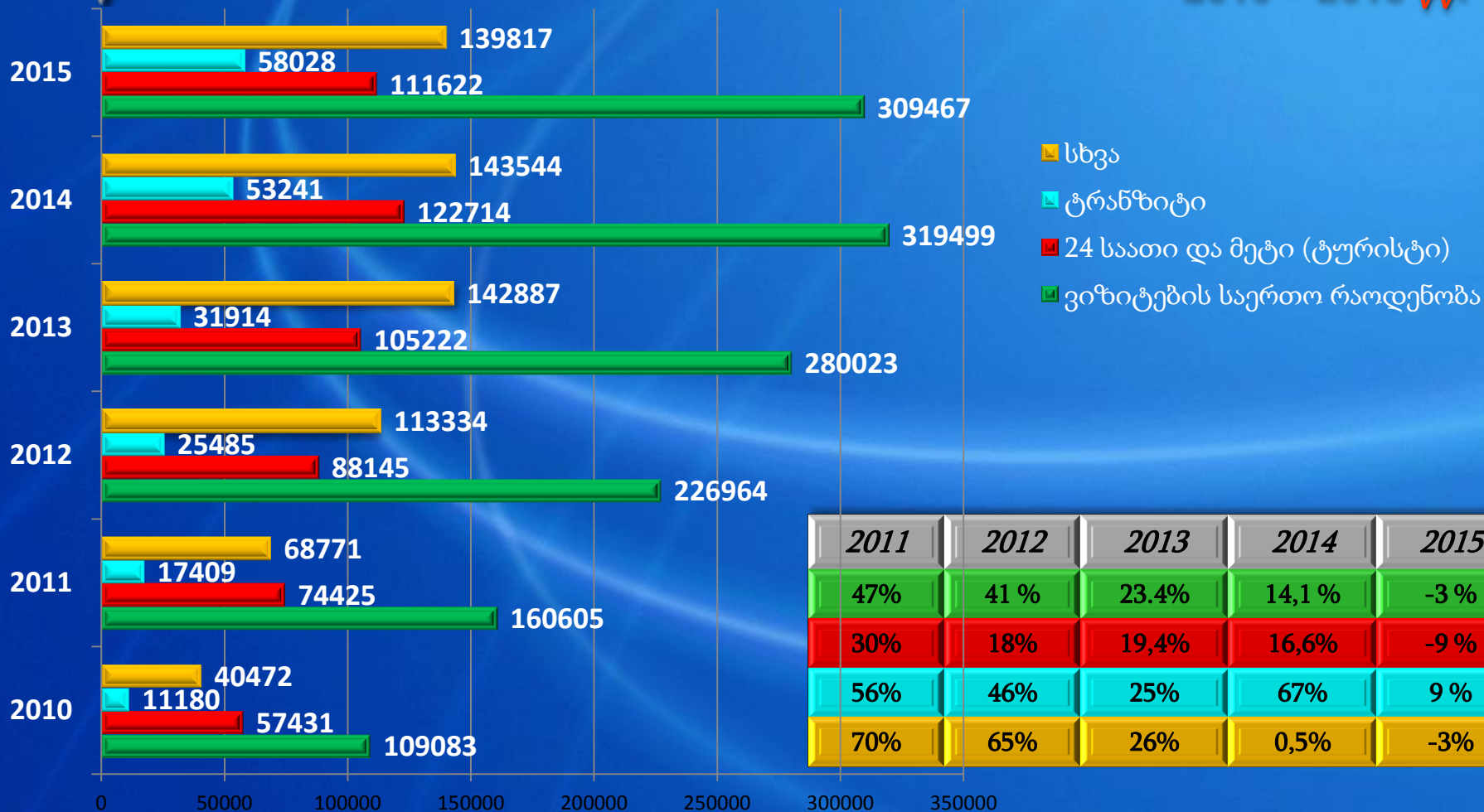
2006 – 2015 წწ.





საქართველოს სახელმწიფო საზღვარზე გადაადგილებული ვიზიტორები

იანვარი
2010 – 2015 წწ.

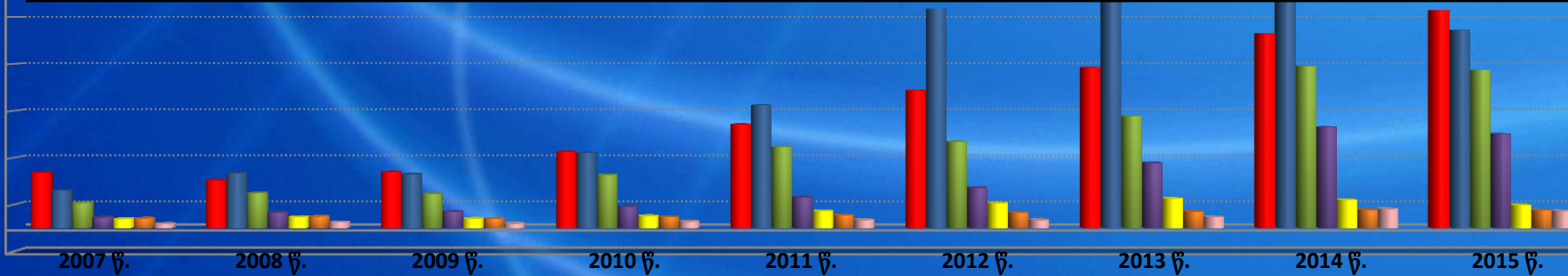




5 ყველაზე დიდი დენადობის და ევროკავშირის ქვეყნებიდან ვიზიტორთა საერთო რაოდენობა და შედარებითი % მაჩვენებელი

იანვარი 2007 – 2015 წწ.

	2008	2009	2010	2011	2012	2013	2014	2015
აზერბაიჯანი	-13,5%	17,2%	35,7 %	36,2 %	32,7 %	16,7 %	21,1%	12%
თურქეთი	46,4%	-1,4%	39,1%	63,4%	78,5%	19,4%	-13,6%	-12%
სომხეთი	38,1%	-2%	55,7%	52,3%	6,7%	29,3%	44,9 %	-2%
რუსეთი	46,8%	4,9 %	31,7 %	43,3%	30,2%	61,5%	54,9%	-6%
სხვა	21,9%	-14,3%	27,3%	40,1%	47%	18,4%	-4,7%	-18%
ევროკავშირი	20,1 %	-18,4%	16,6%	17%	20,4%	6,1%	10,5 %	-2%
უკრაინა	35,9%	-21,4%	40,4%	25,2 %	-2%	39,2%	72,3%	-10%

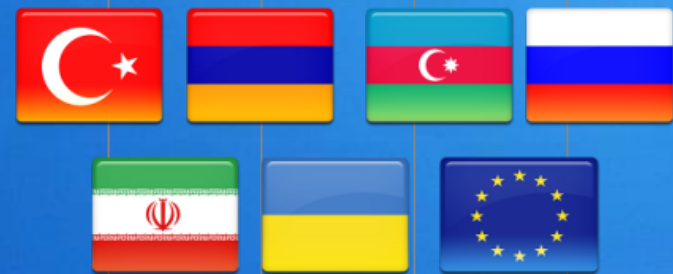
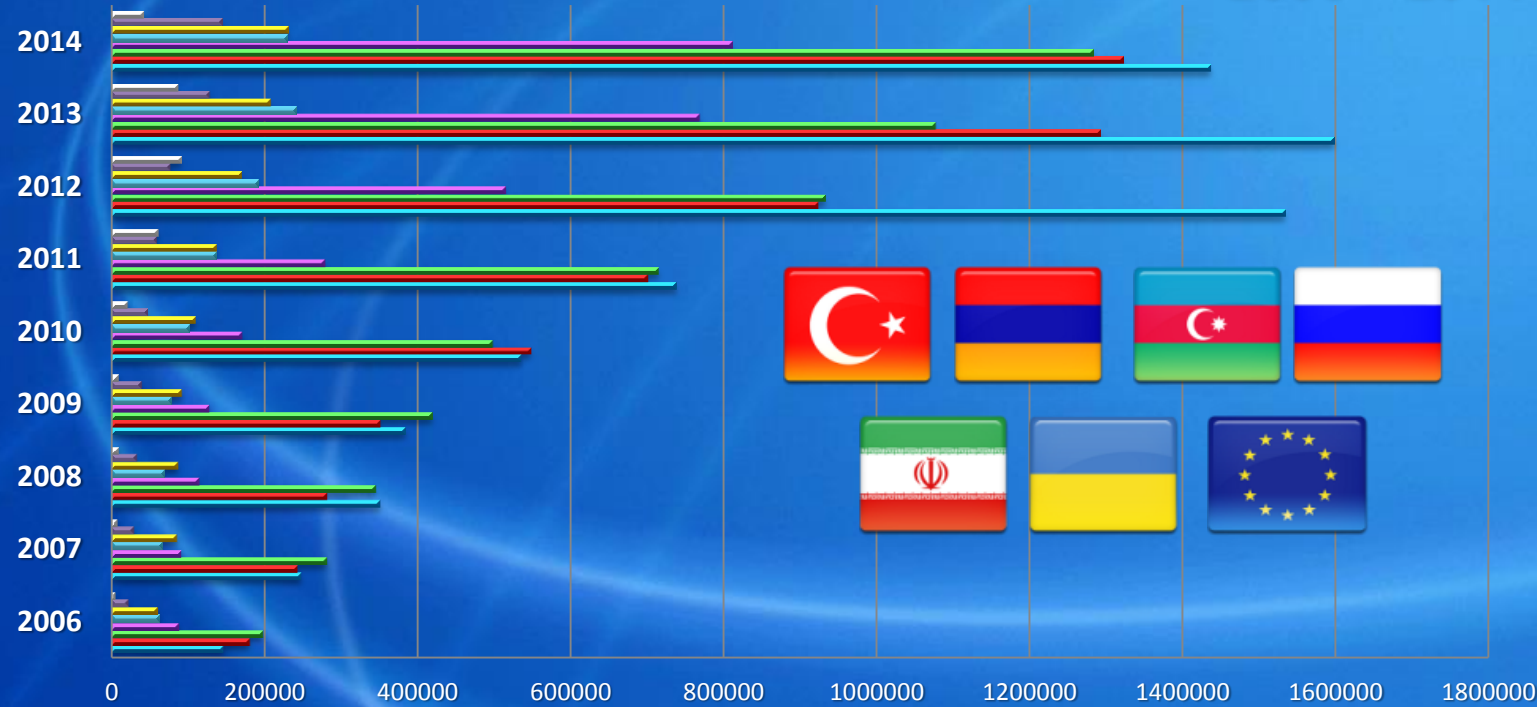


	2007 წ.	2008 წ.	2009 წ.	2010 წ.	2011 წ.	2012 წ.	2013 წ.	2014 წ.	2015 წ.
აზერბაიჯანი	23585	20406	23919	32468	44235	58694	68514	82937	92844
თურქეთი	15972	23380	23052	32054	52374	93492	111619	96434	84368
სომხეთი	10764	14867	14566	22684	34543	36855	47670	69052	67351
რუსეთის ფედერაცია	4552	6681	7006	9225	13224	17218	27806	43075	40150
სხვა	3888	4739	4063	5174	7251	10659	12619	12020	9828
ევროკავშირის ქვეყნები	4113	4940	4030	4700	5501	6623	7029	7769	7576
უკრაინა	1853	2518	1979	2778	3477	3423	4766	8212	7350



6 ყველაზე დიდი დენადობის და ევროკავშირის ქვეყნებიდან ვიზიტორთა საერთო რაოდენობა

2006 – 2014 წწ.



	2006	2007	2008	2009	2010	2011	2012	2013	2014
■ ირანი	5379	7986	10038	9848	21313	60191	89697	85598	41747
■ უკრაინა	22436	28932	32988	39339	47596	58966	76610	126797	143157
■ ევროკავშირის ქვეყნები	60670	85396	86700	91471	110087	136975	169722	207410	230323
■ სხვა	60900	65284	68114	76931	101065	135888	191164	239969	228488
■ რუსეთის ფედერაცია	88538	91361	114459	127937	170584	278458	513930	767396	810233
■ აზერბაიჯანი	198062	281629	344936	418992	497969	714418	931933	1075857	1282222
■ სომხეთი	180550	243133	281463	351049	547510	699382	921929	1291838	1321500
■ თურქეთი	146696	248028	351410	384482	535593	738085	1533236	1597438	1435822



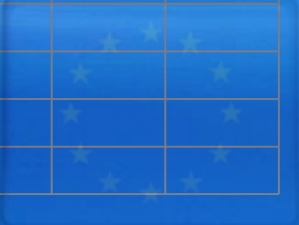
6 ყველაზე დიდი დენადობის მქონე და ევროკავშირის ქვეყნებიდან

ვიზიტორთა რაოდენობა

2015



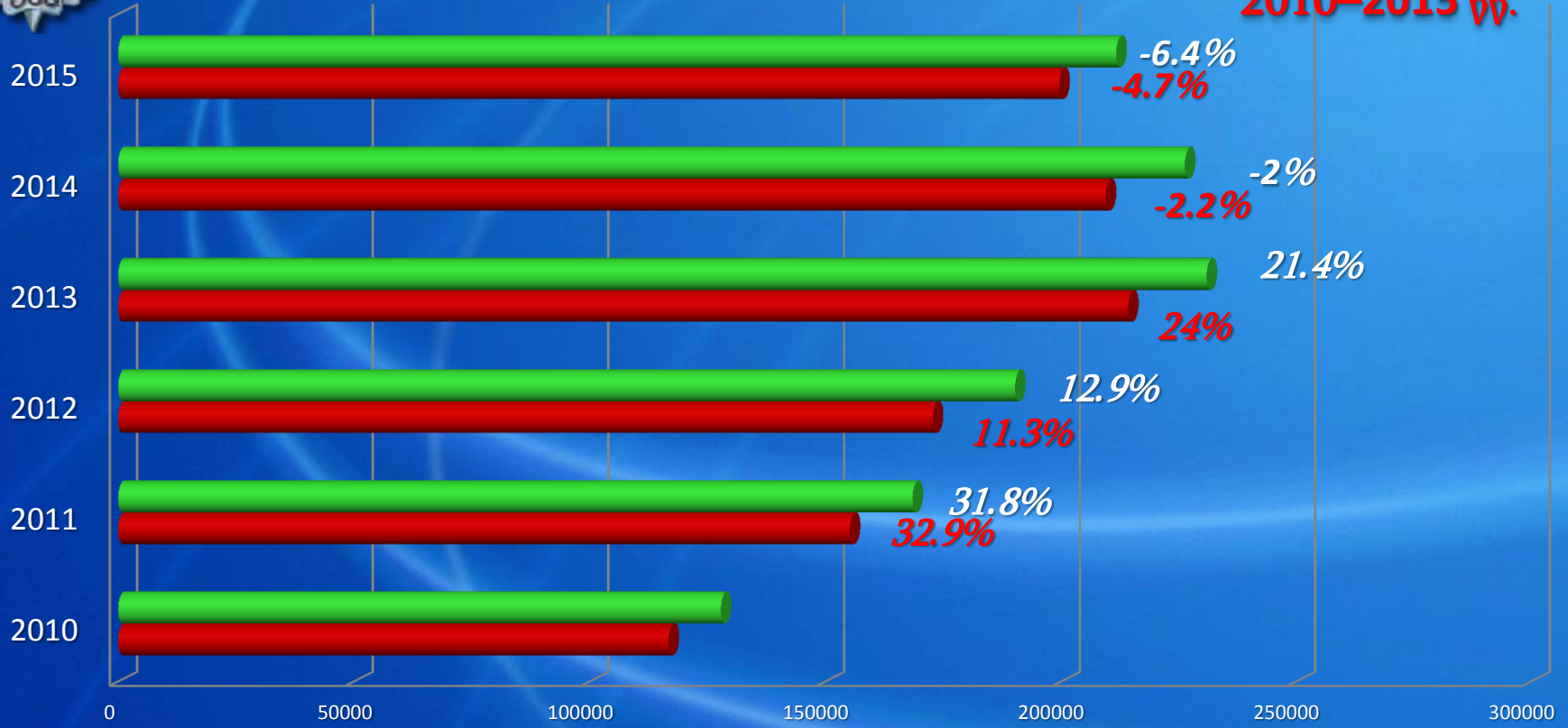
	იან.	თებ.	მარ.	აპრ.	მაი.	ივნ.	ივლ.	აგვ.	სექ.	ოქტ.	ნოე.	დეკ.
◆ აზერბაიჯანი	92844											
■ თურქეთი	84368											
▲ სომხეთი	67351											
■ რუსეთის ფედერაცია	40150											
■ სხვა ქვეყნები	9828											
● ევროკავშირის ქვეყნები	7576											
■ უკრაინა	7350											





საქართველოს სახელმწიფო საზღვარზე გადაადგილებული საქართველოს მოქალაქეები

იანვარი
2010–2015 წწ.

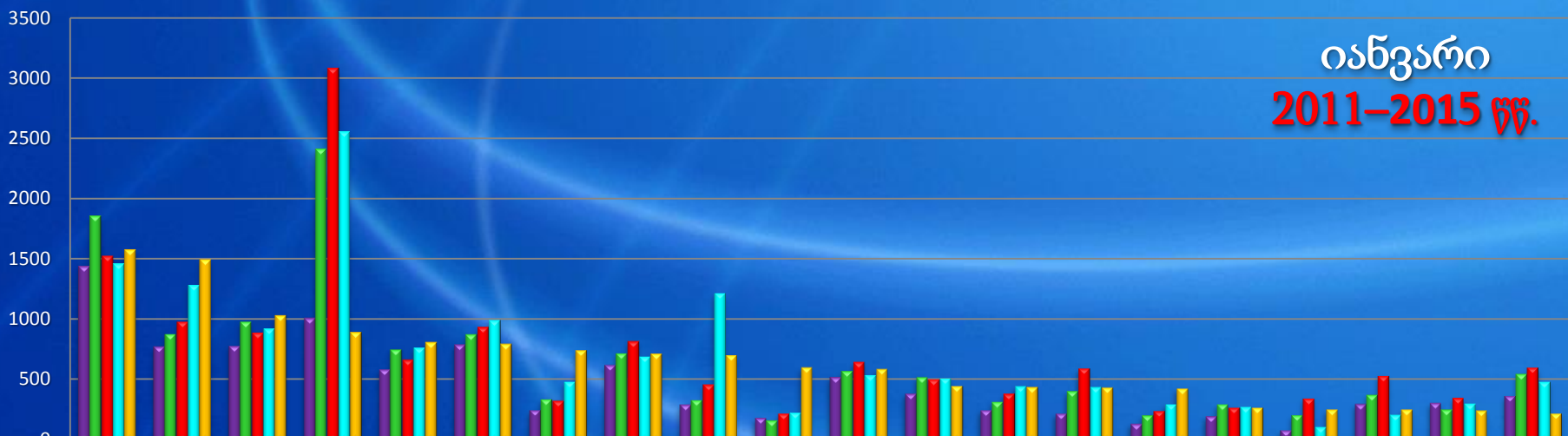


	2010	2011	2012	2013	2014	2015
■ გასვლა	127836	168488	190268	230898	226272	211713
■ შემოსვლა	116739	155175	172780	214200	209481	199622



ვიზიტორთა ნაკადის მიხედვით, **20** ყველაზე დიდი დენადობის მქონე ქვეყნიდან (პირველი ექვსეულის შემდეგ) ჩამოსულ ვიზიტორთა რაოდენობა და შედარებითი % მაჩვენებლები

	1	2	3	4	5	6	7	8	9	10	11	12	13	14	15	16	17	18	19	20
2015	8%	16%	12%	-65%	6%	-20%	53%	3%	-42%	164%	9%	-12%	-1.5%	-0.4%	43%	-1.4%	132%	20%	-19%	-54%
2014	-4%	31%	3%	-17%	15%	6%	48%	-15%	163%	3%	-17%	1%	16%	-26%	23%	1.5%	-68%	-60%	-14%	-20%
2013	-18%	12%	-9%	28%	-11%	7%	-3%	14%	39%	36%	14%	-3%	21%	47%	19%	-9%	66%	42%	39%	10%
2012	29%	13%	26%	138%	28%	11%	35%	16%	13%	-11%	9%	35%	28%	83%	51%	51%	154%	26%	-18%	50%



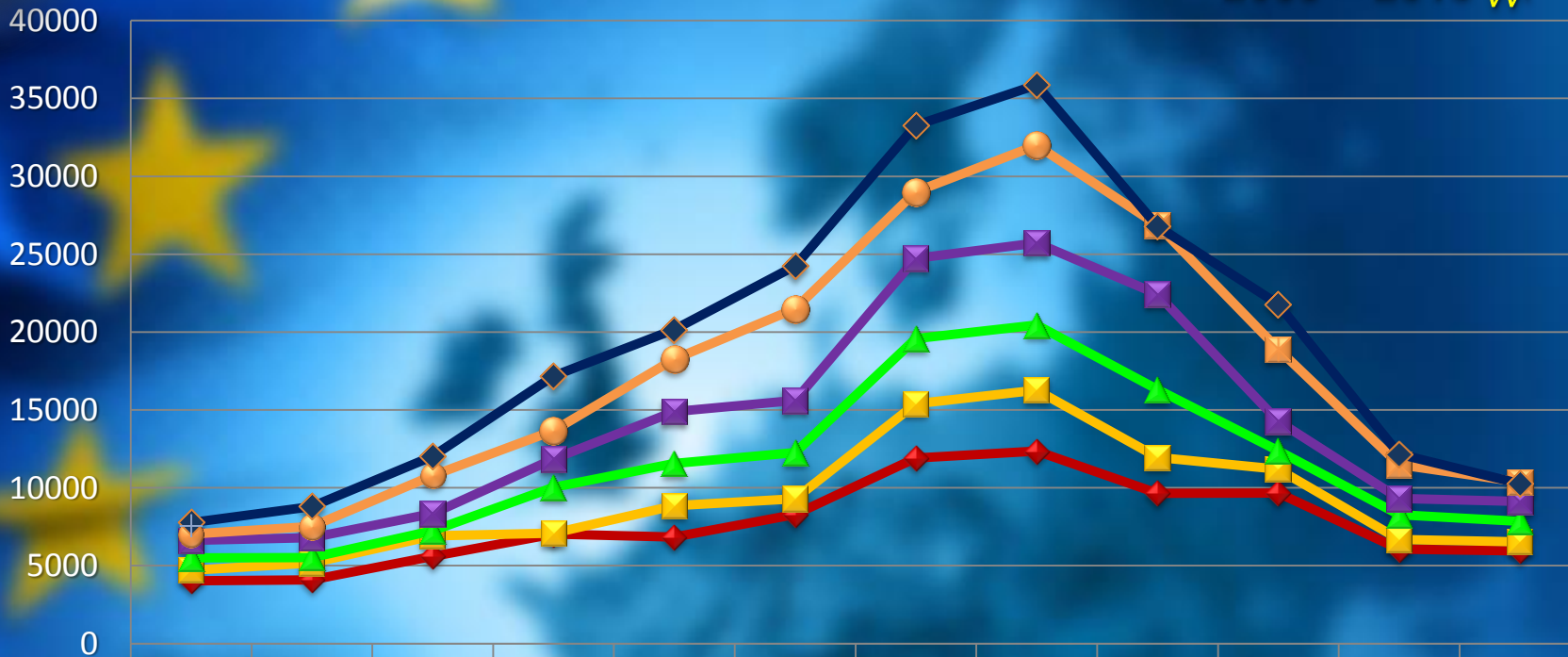
იანვარი
2011-2015 წწ.

	ა.შ.შ.	ყაზახეთი	გერმანია	ირანი	ისრაელი	საბერძნეთი	ბელორუსია	დიდი ბრიტანეთი	პოლონეთი	ლიტვა	ბულგარეთი	საფრანგეთი	იტალია	ჩინეთი	მოლდოვა	ნიდერლანდები	თურქეთი	უზბეკეთი	ინდოეთი	ფილიპინები
2011 წელი	1440	775	781	1010	587	792	250	623	294	184	522	386	249	221	135	197	82	299	309	366
2012 წელი	1857	879	981	2411	749	878	338	721	332	163	571	521	318	405	204	297	208	377	253	548
2013 წელი	1527	983	892	3082	667	937	328	819	462	221	649	506	384	595	242	270	346	534	351	601
2014 წელი	1461	1284	922	2553	767	993	484	693	1217	228	540	511	446	438	298	274	109	210	301	482
2015 წელი	1577	1495	1032	894	811	797	742	716	704	602	588	448	439	436	426	270	253	253	244	222



ევროკავშირის მოქალაქეები (შემოსვლა)

2009 – 2015 წწ.



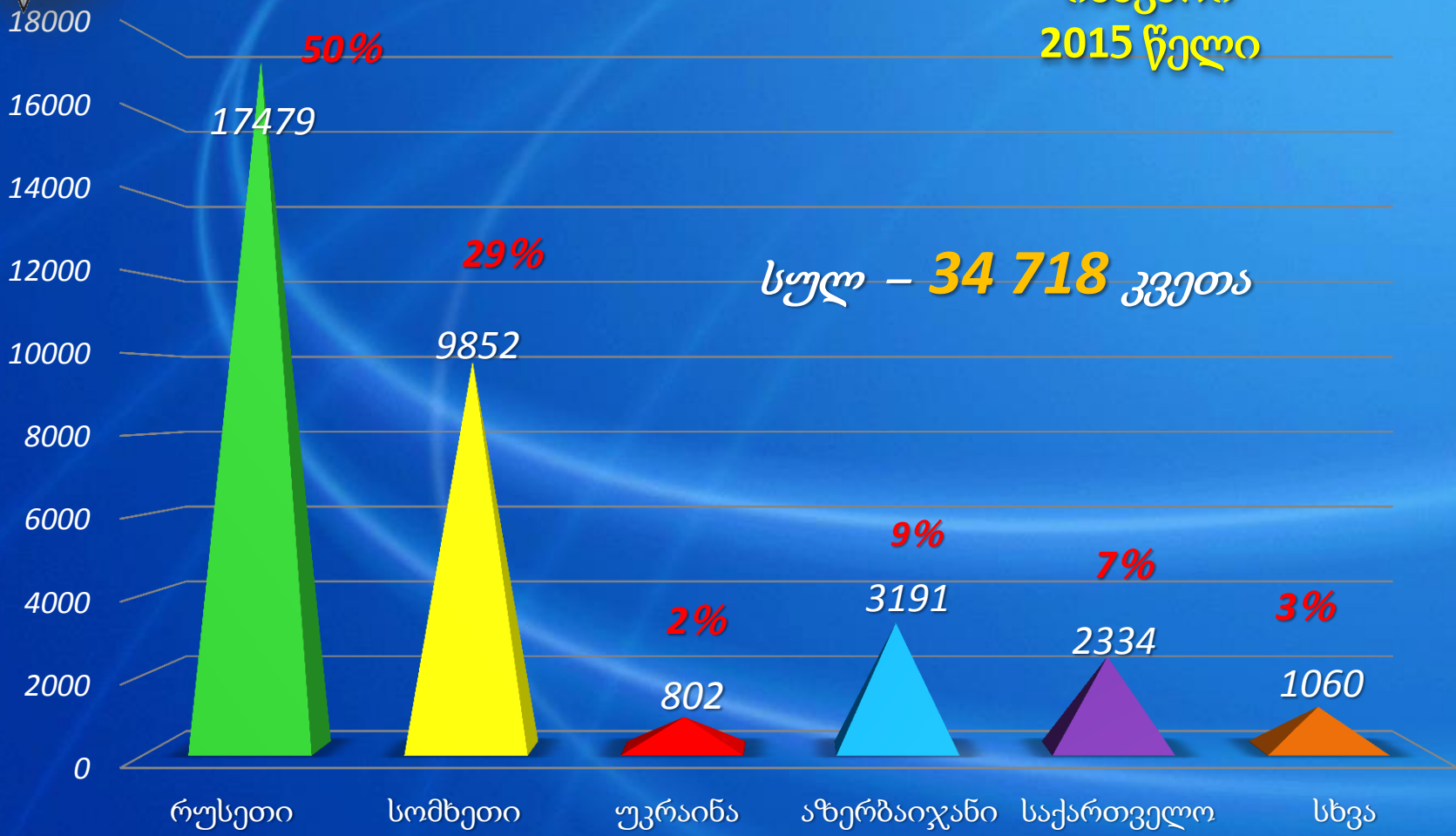
	იან.	თებ.	მარ.	აპრ.	მაი.	ივნ.	ივლ.	აგვ.	სექ.	ოქტ.	ნოვ.	დეკ.
◆ 2009 წელი	4030	4084	5595	7034	6836	8299	11904	12360	9638	9667	6071	5953
■ 2010 წელი	4700	5167	6922	7098	8853	9302	15396	16274	11955	11205	6684	6531
▲ 2011 წელი	5501	5521	7246	10043	11559	12266	19579	20460	16312	12375	8269	7844
■ 2012 წელი	6623	6794	8343	11863	14897	15608	24727	25724	22431	14271	9312	9129
■ 2013 წელი	7029	7513	10798	13679	18259	21495	29009	31988	26871	18912	11492	10365
◇ 2014 წელი	7769	8795	12026	17172	20168	24241	33279	35867	26793	21780	12170	10263
◆ 2015 წელი	7576											



ლარსის (ს.ს.კ.გ. “ყაზბეგი”) სასაზღვრო-გამშვებ პუნქტზე საქართველოს და უცხო ქვეყნის მოქალაქეების შემოსვლის საერთო რაოდენობა ქვეყნების მიხედვით

იანვარი
2015 წელი

სულ – 34 718 კვითა



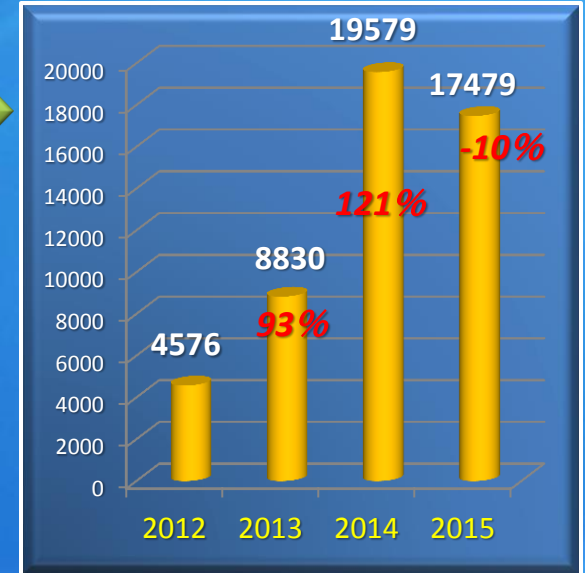
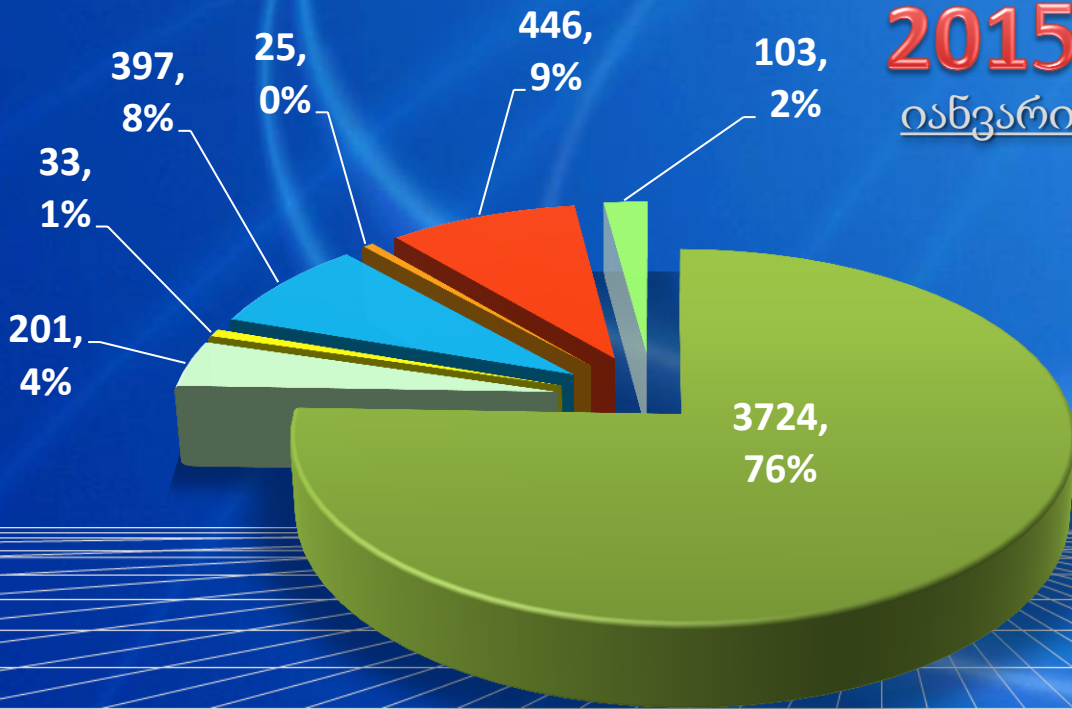
ყაზბეგი



ლარსის (ს.ს.კ.გ. “ყაზბეგი”) სასაზღვრო გამშვები პუნქტის გავლით რუსეთის ფედერაციის მოქალაქეების **(ჩრდ.კავკასიური რესპუბლიკები)** ქვეყანაში შემოსვლების რაოდენობა

რუსეთის ფედერაციის მოქალაქეების შემოსვლის საერთო რაოდენობა – იანვარი 2012-2015 წწ.

2015
იანვარი



- ჩრდილოეთ ოსეთი
- ყაზბარდო-ბალყარეთი
- ადიღე
- დაღესტანი
- ყარაჩაი-ჩერქეზეთი
- ჩეჩნეთი
- ინგუშეთი



საინფორმაციო-ანალიტიკური დეპარტამენტი

გმადლობთ
ყურადღებისთვის!

© 2015, შსს საინფორმაციო-ანალიტიკური დეპარტამენტი.
შემსრულებელი: თამარ ერისთავი