



საინფორმაციო-ანალიტიკური დეპარტამენტი

საქართველოს საზღვარზე გადაადგილებულ ვიზიტორთა
სტატისტიკური მონაცემები

ოქტომბერი, 2006 – 2013 წ.წ.





უცხო ქვეყნის მოქალაქეების ვიზიტების რაოდენობის შედარებითი გრაფიკები და ზრდის პროცენტული მაჩვენებლები წინა წელთან შედარებით

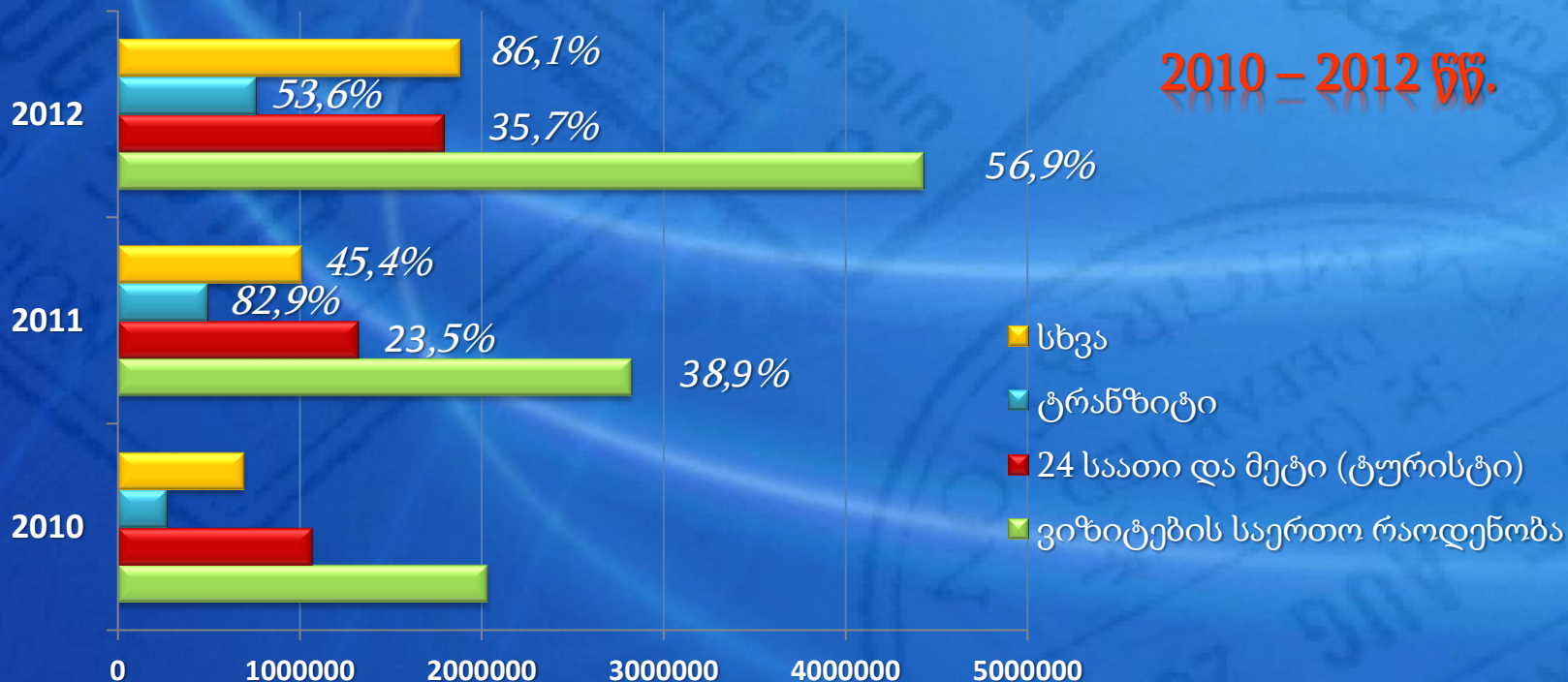
2006 – 2013 წწ.





საქართველოს სახელმწიფო საზღვარზე გადაადგილებული ვიზიტორები

	ვიზიტების საერთო რაოდენობა	24 საათი და მეტი (ტურისტი)	ტრანზიტი	სხვა
2012	4428221	1789592	754959	1883670
2011	2822363	1318968	491405	1011990
2010	2031717	1067338	268612	695767





უცხო ქვეყნის მოქალაქეების ვიზიტების რაოდენობების შედარებითი გრაფიკი თვეების მიხედვით

2006 – 2013 წწ.



	იან.	თებ.	მარ.	აპრ.	მაი.	ივნ.	ივლ.	აგვ.	სექ.	ოქტ.	ნოვ.	დეკ.
◆ 2006 წელი	34761	51025	44785	52328	57895	75333	81671	94774	75375	66777	70222	58285
◆ 2007 წელი	64727	52925	67282	74428	75854	86708	112042	129889	99998	97633	83270	106993
◆ 2008 წელი	77531	79636	96508	103243	108153	124153	158805	121179	95892	103039	107027	114942
◆ 2009 წელი	78615	59146	101760	100343	106411	127729	176495	191872	136035	143556	131693	146394
◆ 2010 წელი	109083	104919	129920	126978	140097	152835	233519	259836	188067	187394	189202	209867
◆ 2011 წელი	160605	137067	188163	187122	204162	227915	333560	357187	272128	252310	219724	282420
◆ 2012 წელი	226964	185113	265127	301235	324379	391844	527006	600922	440613	420951	370773	373294
◆ 2013 წელი	277045	288567	363286	362695	406553	490575	609189	770608	507082	480510		

უცხო ქვეყნის მოქალაქეების ვიზიტების რაოდენობის შედარებითი გრაფიკები და ზრდის პროცენტული მაჩვენებლები წინა წელთან შედარებით



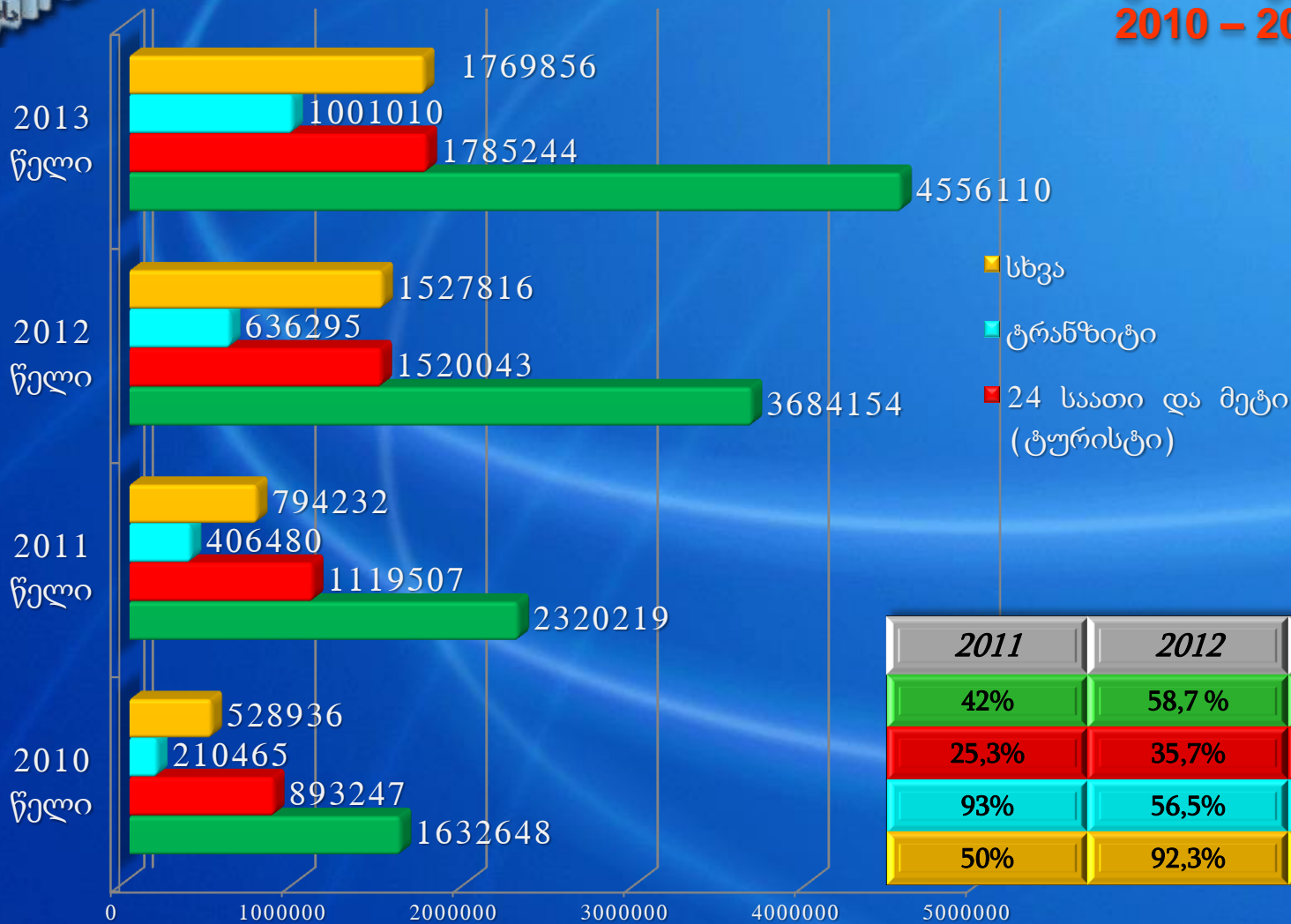
ოქტომბერი 2006 – 2013 წწ.





საქართველოს სახელმწიფო საზღვარზე გადაადგილებული ვიზიტორები

იანვარი–ოქტომბერი
2010 – 2013 წწ.



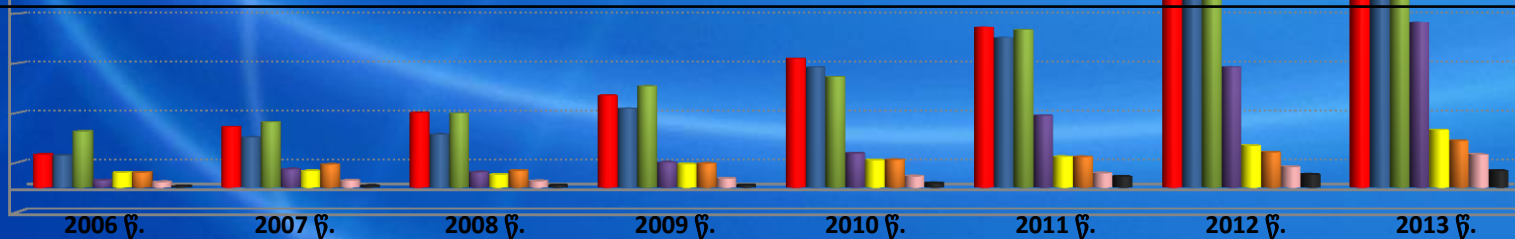
	2011	2012	2013
სხვა	42%	58,7%	23,7%
ტრანზიტი	25,3%	35,7%	17,4%
24 საათი და მეტი (ტურისტი)	93%	56,5%	57,3%
სხვა	50%	92,3%	15,8%



6 ყველაზე დიდი დენადობის და ევროკავშირის ქვეყნებიდან ვიზიტორთა საერთო რაოდენობა და შედარებითი % მაჩვენებელი

ოქტომბერი 2006 – 2013 წწ.

	2007	2008	2009	2010	2011	2012	2013
თურქეთი	83,3 %	23,5%	23,1 %	40,2 %	24,3 %	145 %	-10 %
სომხეთი	56,1 %	6 %	49 %	52 %	24,6 %	39 %	34,3 %
აზერბაიჯანი	16,2 %	13,5%	36,8 %	9,2 %	42,4 %	34,5 %	13,5 %
რუსეთის	147%	-16%	63 %	37 %	109,5 %	67,7 %	37 %
სხვა	9,2 %	-22 %	81,9%	17%	12,5%	36 %	37,5 %
ევროკავშირი	52,3 %	-27 %	42,6 %	16 %	10,4 %	15,3 %	32,4 %
უკრაინა	23,1 %	-5,1%	38,8%	25,4 %	26%	44,7%	58,6%
ირანი	41,7 %	28,1%	5,2 %	86,2 %	140 %	21%	26,7%



	2006 წ.	2007 წ.	2008 წ.	2009 წ.	2010 წ.	2011 წ.	2012 წ.	2013 წ.
თურქეთი	13299	24380	30104	37056	51935	64566	158365	142481
სომხეთი	12910	20150	21350	31822	48384	60304	83720	112401
აზერბაიჯანი	22633	26303	29857	40845	44587	63495	85406	96930
რუსეთის ფედერაცია	2982	7363	6188	10087	13820	28956	48566	66498
სხვა	6083	6642	5180	9422	11024	12403	16886	23224
ევროკავშირის ქვეყნები	6091	9278	6779	9667	11205	12375	14271	18894
უკრაინა	2263	2786	2644	3671	4603	5800	8395	13314
ირანი	516	731	937	986	1836	4411	5342	6768

6 ყველაზე დიდი დენადობის და ევროკავშირის ქვეყნებიდან ვიზიტორთა საერთო რაოდენობა



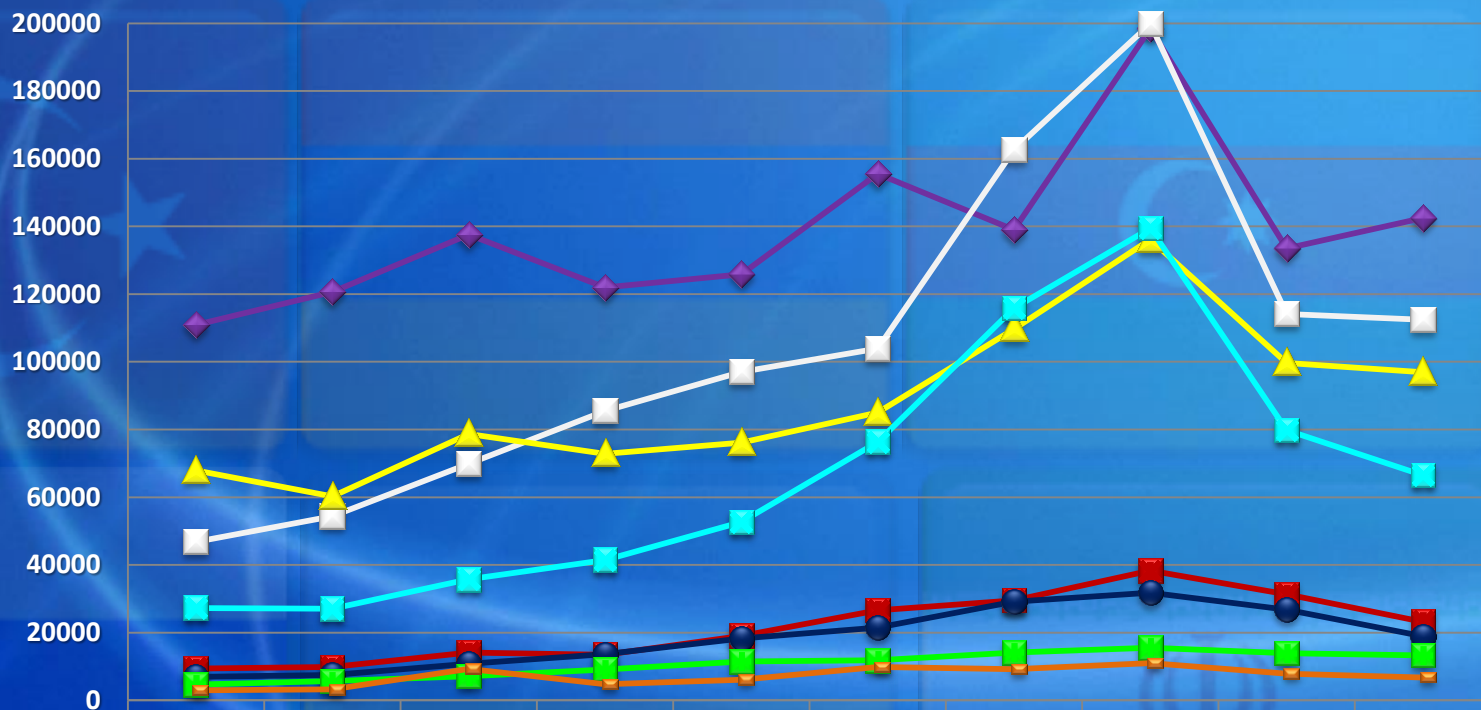
	2006	2007	2008	2009	2010	2011	2012
■ უკრაინა	22436	28932	32988	39339	47596	58966	76610
■ ირანი	5379	7986	10038	9848	21313	60191	89697
■ სხვა	60900	65284	68114	76931	101065	135888	191164
■ ევროკავშირის ქვეყნები	60670	85396	86700	91471	110087	136975	169722
■ რუსეთის ფედერაცია	88538	91361	114459	127937	170584	278458	513930
■ სომხეთი	180550	243133	281463	351049	547510	699382	921929
■ აზერბაიჯანი	198062	281629	344936	418992	497969	714418	931933
■ თურქეთი	146696	248028	351410	384482	535593	738085	1533236



2013

6 ყველაზე დიდი დენადობის მქონე და ევროკავშირის ქვეყნებიდან

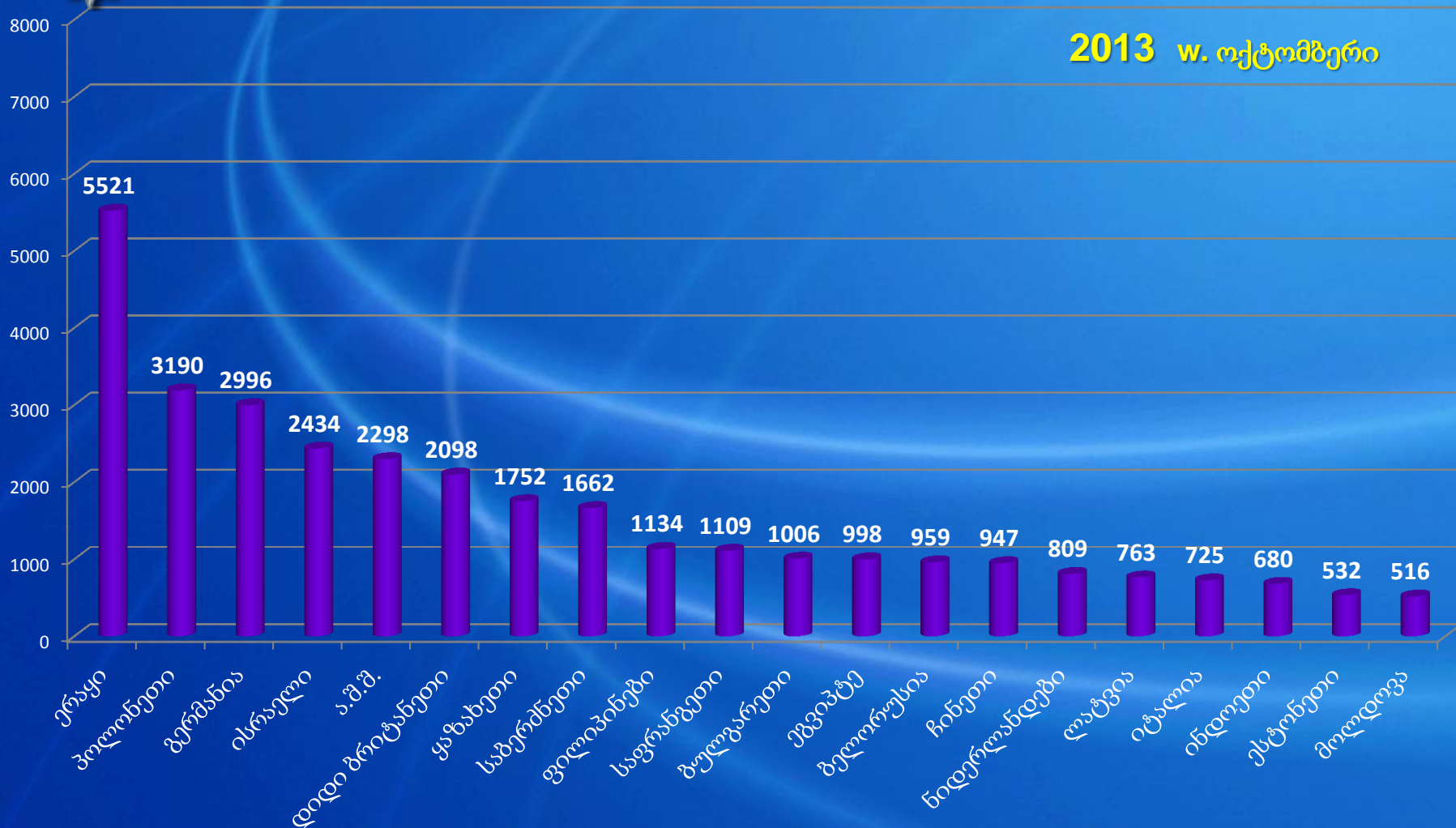
ვიზიტორთა რაოდენობა



	იან.	თებ.	მარ.	აპრ.	მაი.	ივნ.	ივლ.	აგვ.	სექ.	ოქტ.
◆ თურქეთი	110917	120618	137571	121937	125821	155561	139002	198493	133502	142481
■ სომხეთი	46863	54422	69885	85528	97034	103889	162592	199830	114162	112401
▲ აზერბაიჯანი	67925	60205	78702	72836	76141	85030	109704	136128	99673	96930
■ რუსეთის ფედერაცია	27306	27067	35762	41465	52687	76329	115871	139502	79804	66498
■ სხვა ქვეყნები	9426	9864	14164	13439	19068	26606	29530	38308	31299	23224
● ევროკავშირის ქვეყნები	6958	7465	10767	13635	18259	21483	29129	31773	26791	18894
■ უკრაინა	4676	5683	7127	9130	11433	11838	14113	15542	13946	13314
■ ირანი	2974	3243	9308	4725	6110	9839	9248	11032	7905	6768



ვიზიტორთა ნაკადის მიხედვით, **20** ყველაზე დიდი დენადობის მქონე ქვეყნიდან (პირველი ექვსეულის შემდეგ) ჩამოსულ ვიზიტორთა რაოდენობა





საქართველოს სახელმწიფო საზღვარზე გადაადგილებული საქართველოს მოქალაქეები

იანვარი – ოქტომბერი
2010–2013 წწ.

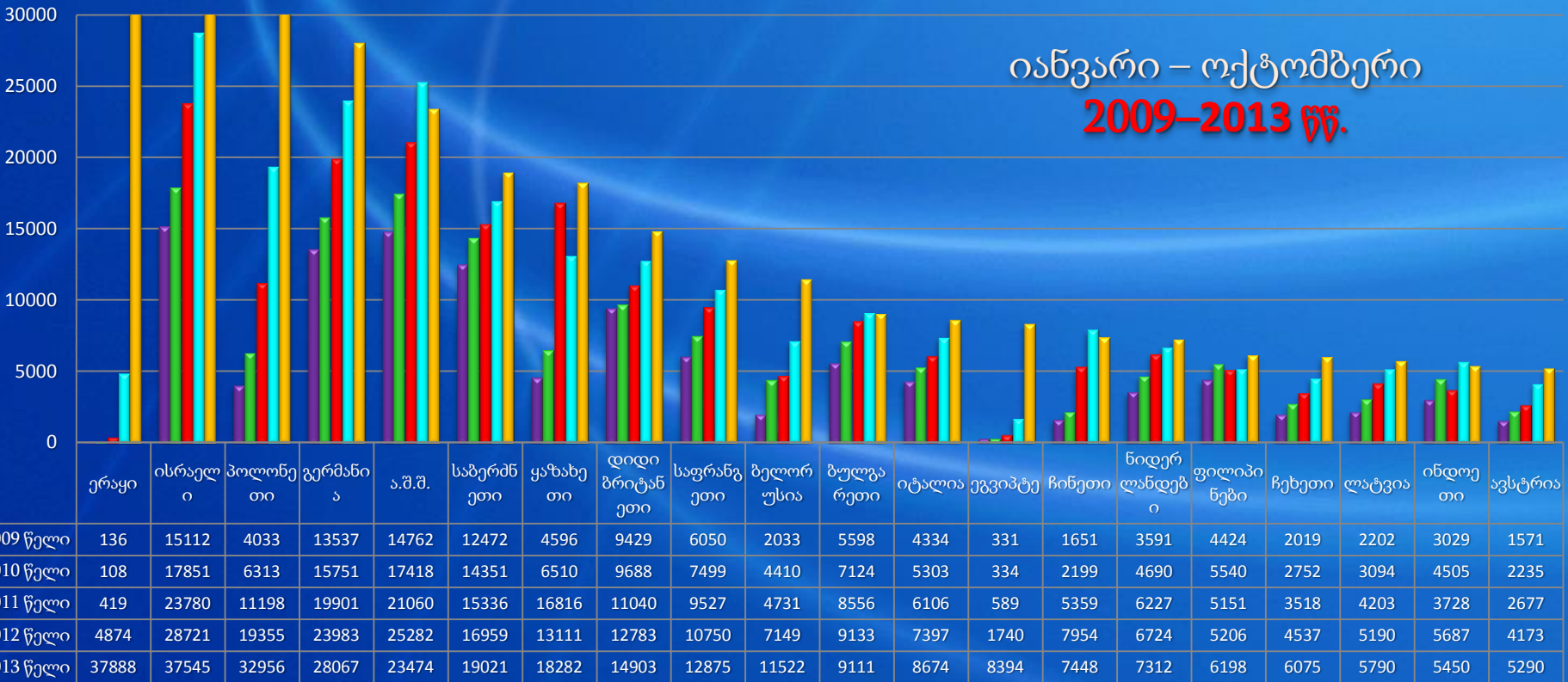


	2010	2011	2012	2013
■ გასვლა	1707323	1853351	2222522	2728183
■ შემოსვლა	1678999	1823494	2199740	2692181



ვიზიტორთა ნაკადის მიხედვით, **20** ყველაზე დიდი დენადობის მქონე ქვეყნიდან (პირველი ექვსეულის შემდეგ) ჩამოსულ ვიზიტორთა რაოდენობა და შედარებითი % მაჩვენებლები

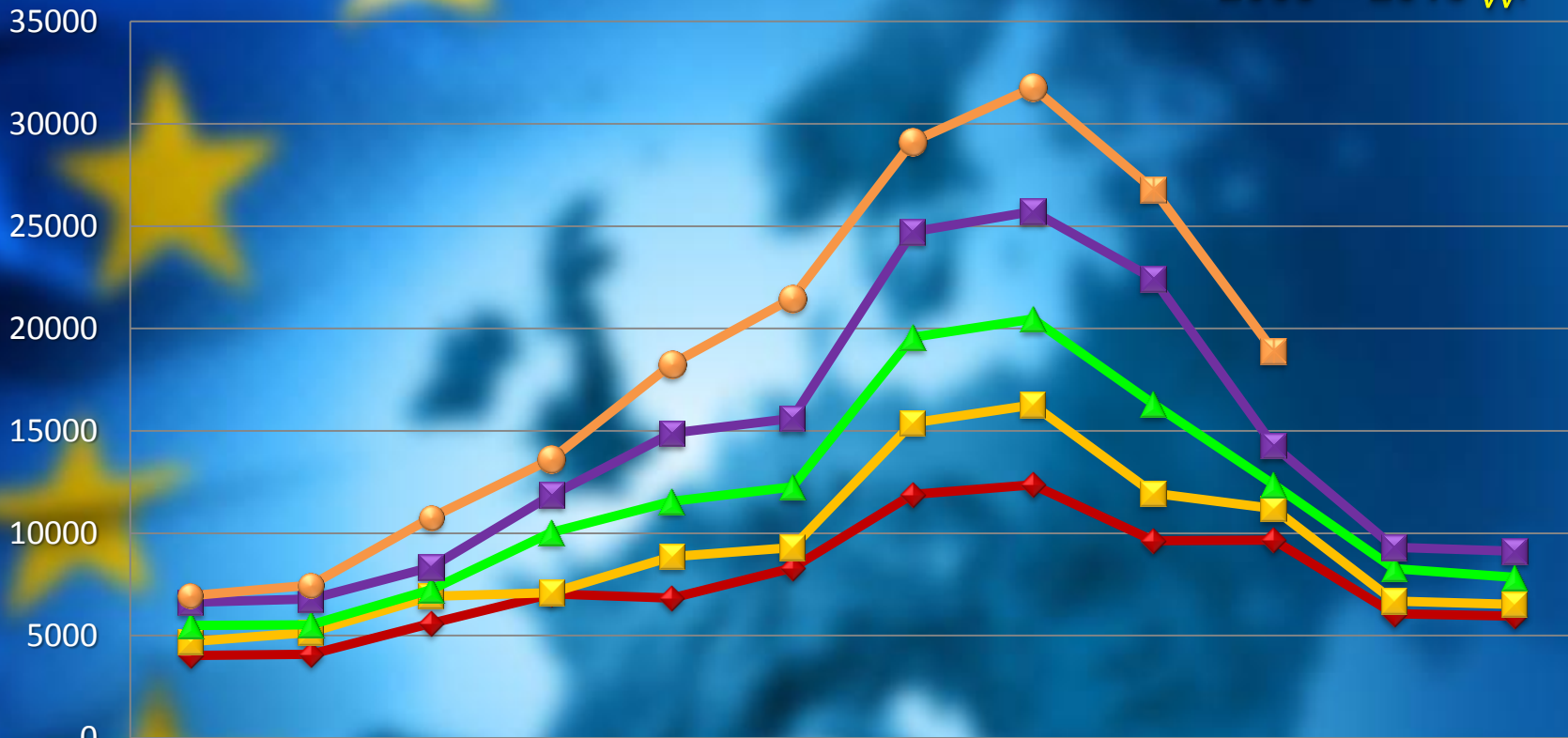
	1	2	3	4	5	6	7	8	9	10	11	12	13	14	15	16	17	18	19	20
2013	677%	31%	70%	17%	-7%	12%	39%	17%	20%	61%	-0,2%	17%	382%	-6%	9%	19%	34%	12%	-4%	27%
2012	1063%	21%	73%	21%	20%	11%	-22%	16%	13%	51%	7%	21%	195%	48%	8%	1%	29%	23%	53%	56%
2011	288%	33%	77%	26%	21%	7%	158%	14%	27%	7%	20%	15%	76%	143%	33%	-7%	28%	36%	-17%	20%
2010	-20%	18%	57%	16%	18%	15%	42%	3%	24%	117%	27%	22%	1%	33%	31%	25%	36%	40%	49%	42%





ევროკავშირის მოქალაქეები (შემოსვლა)

2009 – 2013 წწ.



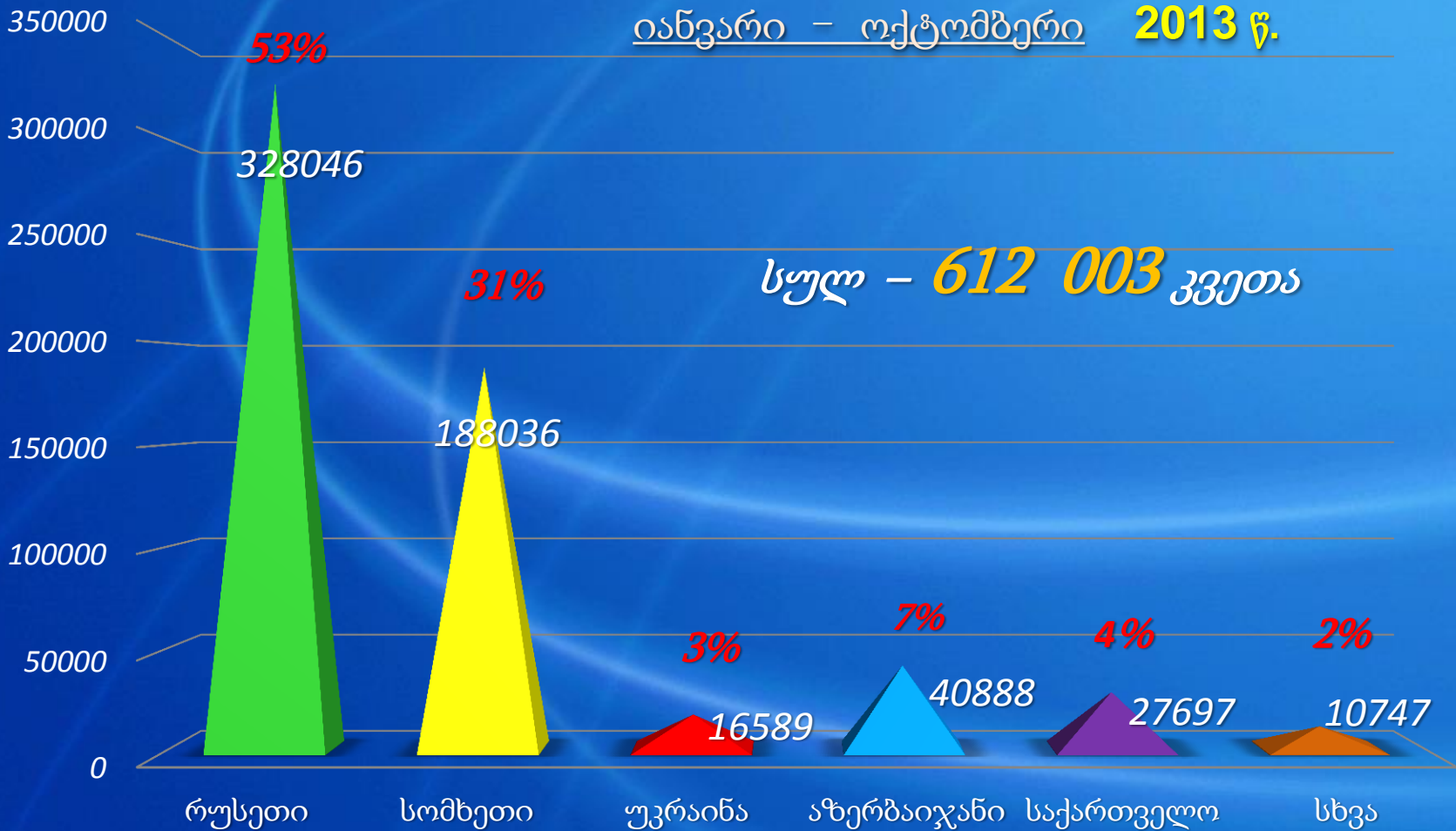
	იან.	თებ.	მარ.	აპრ.	მაი.	ივნ.	ივლ.	აგვ.	სექ.	ოქტ.	ნოე.	დეკ.
2009 წელი	4030	4084	5595	7034	6836	8299	11904	12360	9638	9667	6071	5953
2010 წელი	4700	5167	6922	7098	8853	9302	15396	16274	11955	11205	6684	6531
2011 წელი	5501	5521	7246	10043	11559	12266	19579	20460	16312	12375	8269	7844
2012 წელი	6623	6794	8343	11863	14897	15608	24727	25724	22431	14271	9312	9129
2013 წელი	6958	7465	10767	13635	18259	21483	29129	31773	26791	18894		



ლარსის (ს.ს.კ.გ. “ყაზბეგი”) სასაზღვრო-გამშვებ პუნქტზე საქართველოს და უცხო ქვეყნის მოქალაქეების შემოსვლის საერთო რაოდენობა ქვეყნების მიხედვით

იანვარი – ოქტომბერი 2013 წ.

სულ – 612 003 კვითა



ყაზბეგი

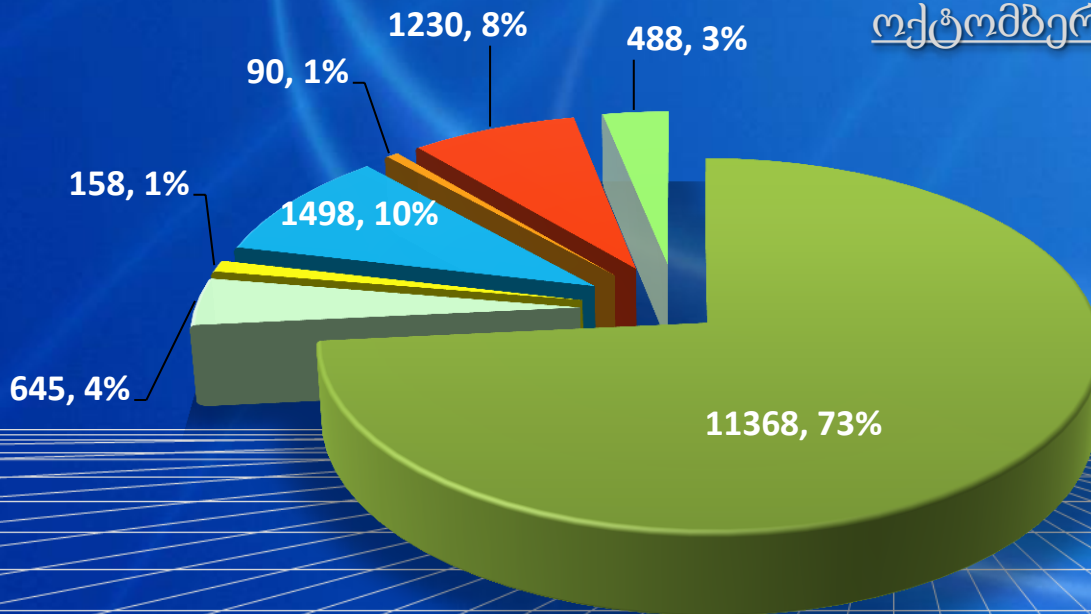


ლარსის (ს.ს.კ.გ. “ყაზბეგი”) სასაზღვრო გამშვები პუნქტის გავლით რუსეთის ფედერაციის მოქალაქეების **(ჩრდ.კავკასიური რესპუბლიკები)** ქვეყანაში შემოსვლების რაოდენობა

რუსეთის ფედერაციის მოქალაქეების შემოსვლის საერთო რაოდენობა – ოქტომბერი 2011-2013 წწ.



2013
ოქტომბერი



- ჩრდილოეთ ოსეთი
- ყაზარდო-ბალყარეთი
- ადიღე
- დაღესტანი
- ყარაჩაი-ჩერქეზეთი
- ჩეჩნეთი
- ინგუშეთი



საინფორმაციო-ანალიტიკური დეპარტამენტი

გმადლობთ ყურადღებისთვის!

© 2013, შსს საინფორმაციო-ანალიტიკური დეპარტამენტი.
შემსრულებელი: თამარ ერისთავი