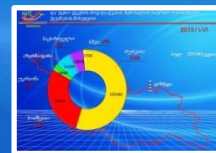
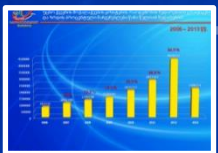




საქართველოს საზღვარზე გადაადგილებულ ვიზიტორთა სტატისტიკური მონაცემები

**2006 – 2014 წწ.
თებერვალი**





უცხო ქვეყნის მოქალაქეების ვიზიტების რაოდენობის შედარებითი გრაფიკები და ზრდის პროცენტული მაჩვენებლები წინა წელთან შედარებით

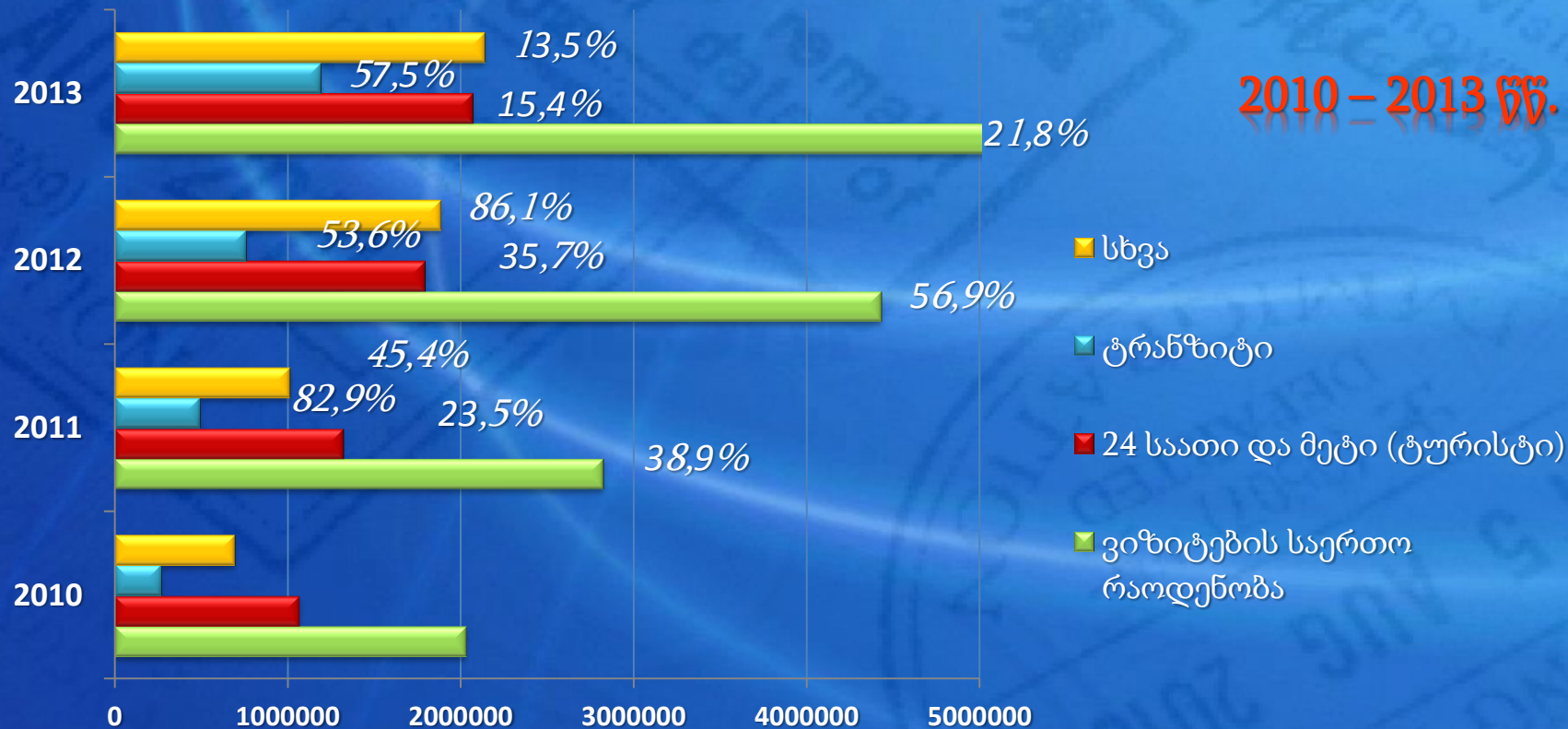
2006 – 2013 წწ.





საქართველოს სახელმწიფო საზღვარზე გადაადგილებული ვიზიტორები

	ვიზიტების საერთო რაოდენობა	24 საათი და მეტი (ტურისტი)	ტრანზიტი	სხვა
2013	5392303	2065296	1188791	2138216
2012	4428221	1789592	754959	1883670
2011	2822363	1318968	491405	1011990
2010	2031717	1067338	268612	695767





უცხო ქვეყნის მოქალაქეების ვიზიტების რაოდენობების შედარებითი გრაფიკი თვეების მიხედვით

2006 – 2014 წწ.



	იან.	თებ.	მარ.	აპრ.	მაი.	ივნ.	ივლ.	აგვ.	სექ.	ოქტ.	ნოვ.	დეკ.
◆ 2006 წელი	34761	51025	44785	52328	57895	75333	81671	94774	75375	66777	70222	58285
◆ 2007 წელი	64727	52925	67282	74428	75854	86708	112042	129889	99998	97633	83270	106993
▲ 2008 წელი	77531	79636	96508	103243	108153	124153	158805	121179	95892	103039	107027	114942
◆ 2009 წელი	78615	59146	101760	100343	106411	127729	176495	191872	136035	143556	131693	146394
◆ 2010 წელი	109083	104919	129920	126978	140097	152835	233519	259836	188067	187394	189202	209867
● 2011 წელი	160605	137067	188163	187122	204162	227915	333560	357187	272128	252310	219724	282420
■ 2012 წელი	226964	185113	265127	301235	324379	391844	527006	600922	440613	420951	370773	373294
— 2013 წელი	280023	291659	363676	364841	406598	490796	613604	776115	512384	481841	418138	392628
— 2014 წელი	319499	294043										



უცხო ქვეყნის მოქალაქეების ვიზიტების რაოდენობის შედარებითი გრაფიკები და ზრდის პროცენტული მაჩვენებლები წინა წელთან შედარებით

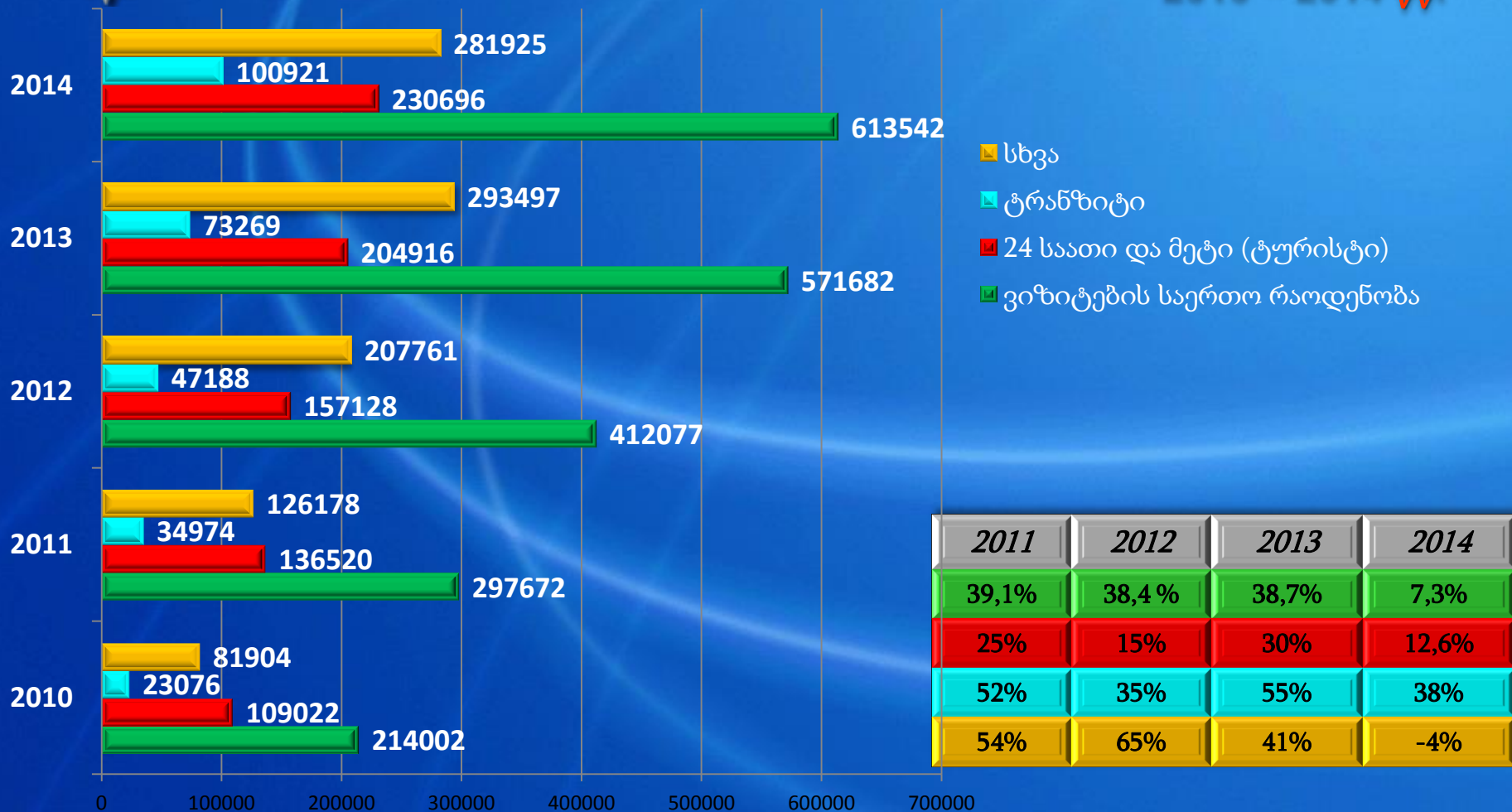
თებერვალი 2006 – 2014 წწ.





საქართველოს სახელმწიფო საზღვარზე გადაადგილებული ვიზიტორები

იანვარი–თებერვალი
2010 – 2014 წწ.

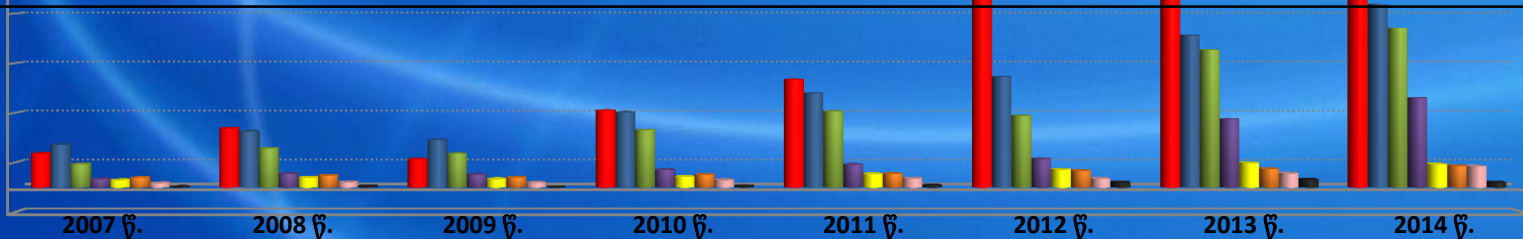




6 ყველაზე დიდი დენადობის და ევროკავშირის ქვეყნებიდან ვიზიტორთა საერთო რაოდენობა და შედარებითი % მაჩვენებელი

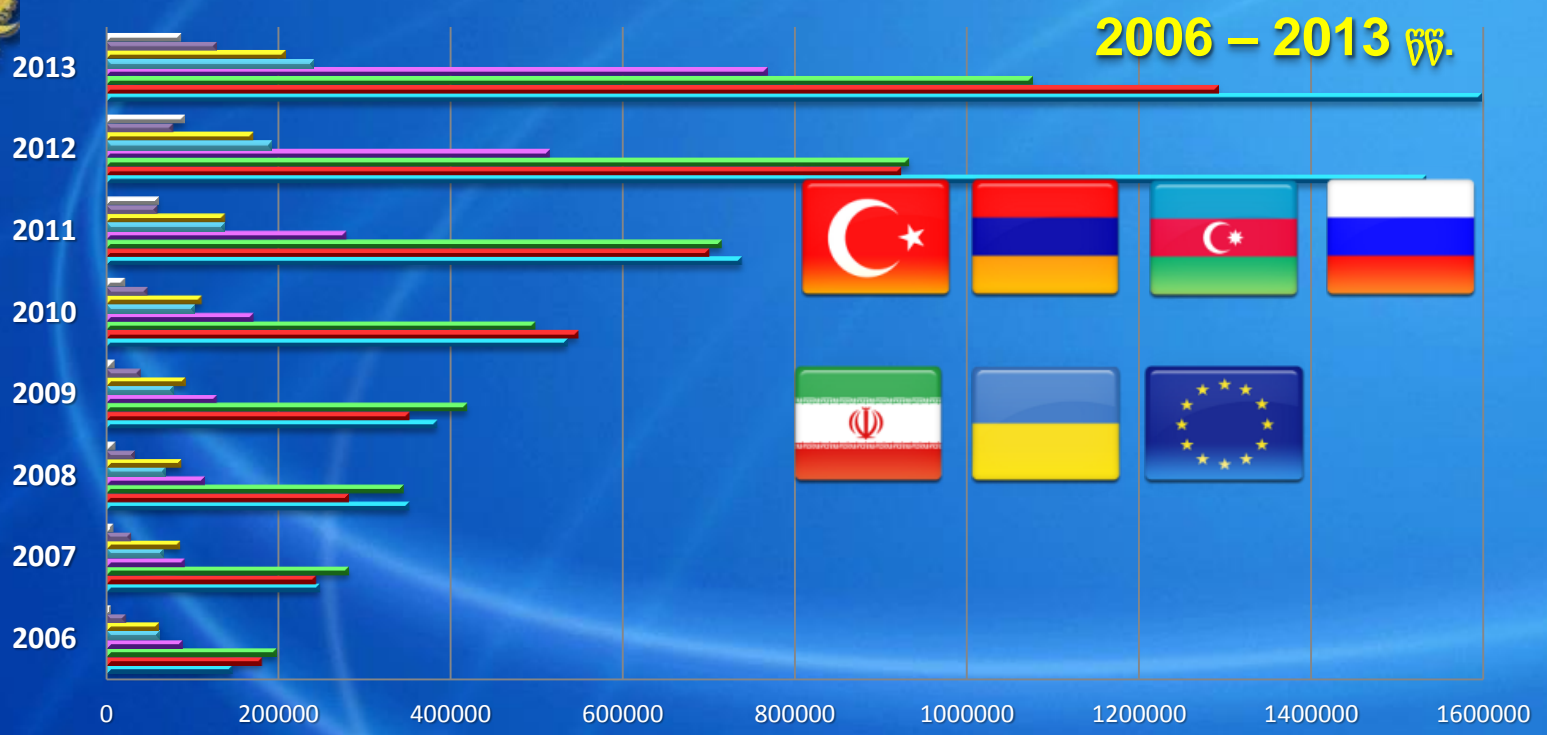
თებერვალი 2007 – 2014 წწ.

	2008	2009	2010	2011	2012	2013	2014
თურქეთი	75%	-52,3%	173%	40,2%	84,4%	50,7%	-24,7%
აზერბაიჯანი	31,3%	-15,4%	58,4 %	25,3 %	17,2 %	37,6 %	20,6%
სომხეთი	67,7%	-14%	70,4%	32,5%	-5,8%	91,3%	16 %
რუსეთი	63%	-4,8%	33,8 %	30,3%	24,5%	138%	31%
სხვა	32,5%	-14,2%	26,1%	25%	33,3%	36,5%	-5%
ევროკავშირი	23,5%	-16,3%	26,5%	6,9%	23,1%	10,6%	17 %
უკრაინა	20,3%	-11,3%	54,8%	21 %	-2,9%	60,2%	48,4%
ირანი	72,9%	-67,3%	241,6%	34,3%	145%	52,5%	-36%



	2007 წ.	2008 წ.	2009 წ.	2010 წ.	2011 წ.	2012 წ.	2013 წ.	2014 წ.
თურქეთი	13637	23868	11372	31058	43530	80277	120988	91042
აზერბაიჯანი	17234	22628	19138	30315	37986	44533	61291	73889
სომხეთი	9425	15804	13592	23165	30697	28919	55337	64157
რუსეთის ფედერაცია	3433	5597	5326	7127	9283	11555	27535	36046
სხვა	3049	4040	3465	4370	5464	7280	9939	9450
ევროკავშირის ქვეყნები	3953	4881	4084	5167	5521	6794	7513	8795
უკრაინა	1854	2230	1977	3061	3705	3596	5763	8552
ირანი	340	588	192	656	881	2159	3293	2112

6 ყველაზე დიდი დენადობის და ევროკავშირის ქვეყნებიდან ვიზიტორთა საერთო რაოდენობა



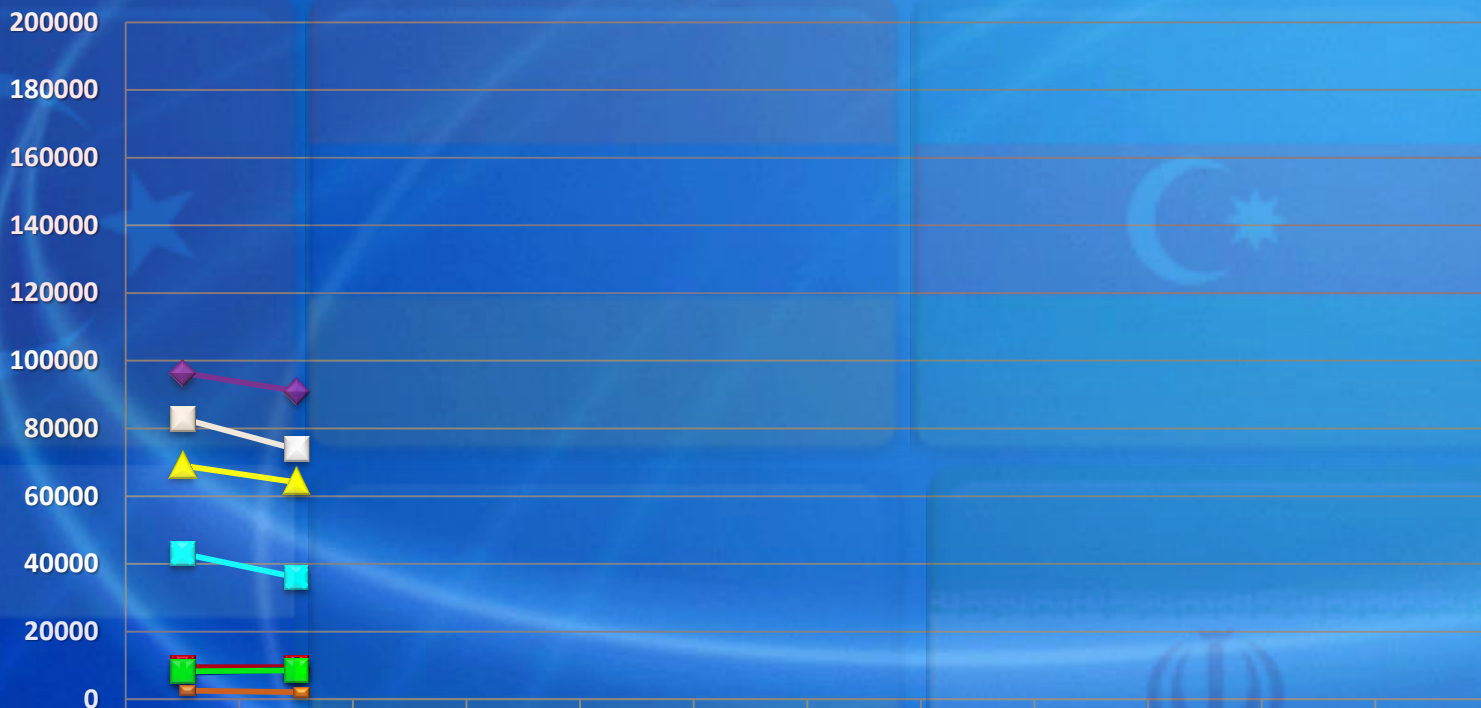
	2006	2007	2008	2009	2010	2011	2012	2013
■ ირანი	5379	7986	10038	9848	21313	60191	89697	85598
■ უკრაინა	22436	28932	32988	39339	47596	58966	76610	126797
■ ევროკავშირის ქვეყნები	60670	85396	86700	91471	110087	136975	169722	207410
■ სხვა	60900	65284	68114	76931	101065	135888	191164	239969
■ რუსეთის ფედერაცია	88538	91361	114459	127937	170584	278458	513930	767396
■ აზერბაიჯანი	198062	281629	344936	418992	497969	714418	931933	1075857
■ სომხეთი	180550	243133	281463	351049	547510	699382	921929	1291838
■ თურქეთი	146696	248028	351410	384482	535593	738085	1533236	1597438



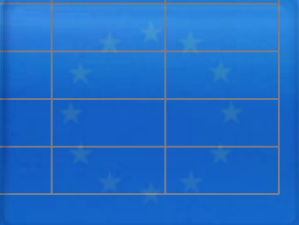
6 ყველაზე დიდი დენადობის მქონე და ევროკავშირის ქვეყნებიდან

ვიზიტორთა რაოდენობა

2014



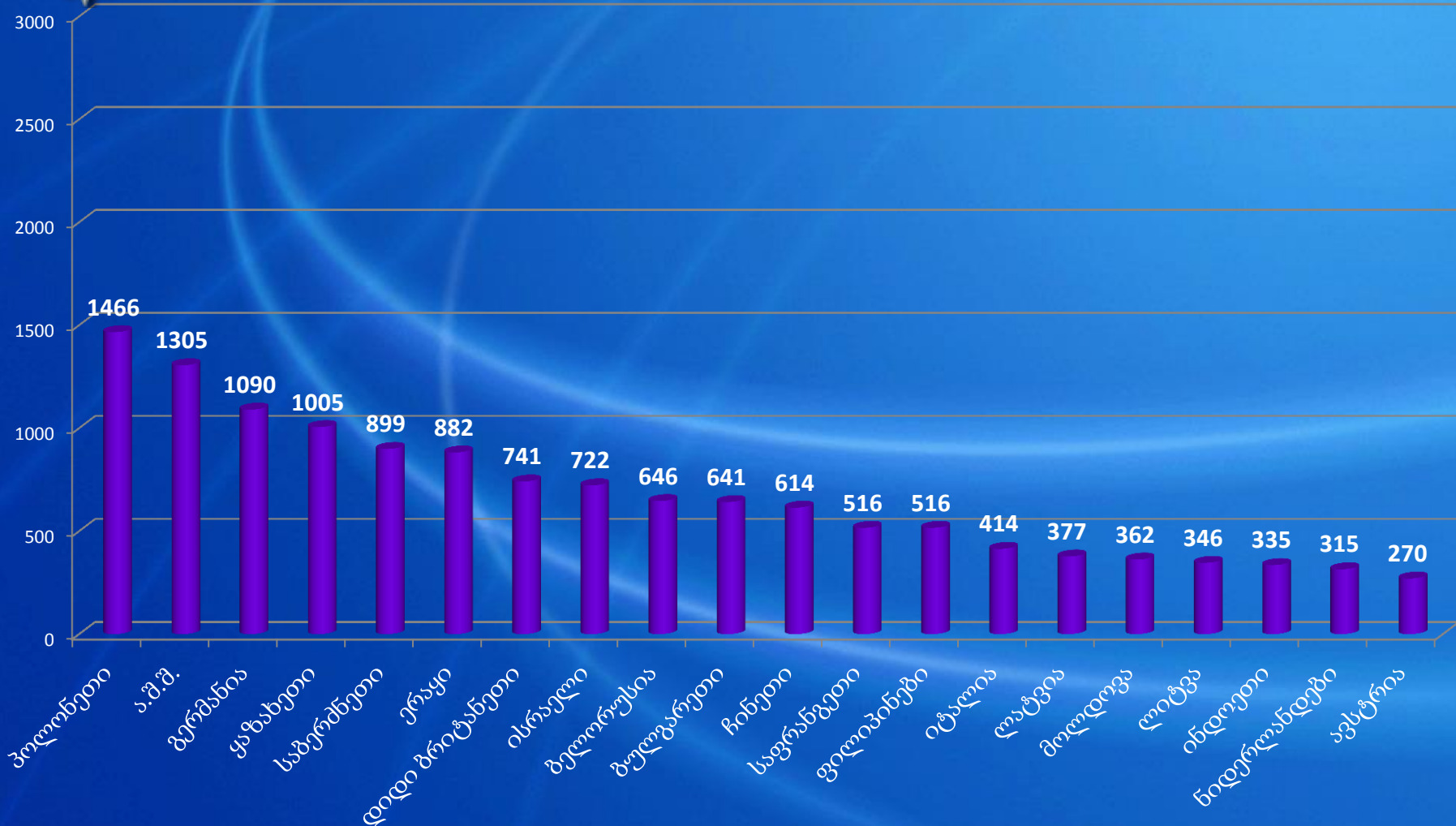
	იან.	თებ.	მარ.	აპრ.	მაი.	ივნ.	ივლ.	აგვ.	სექ.	ოქტ.	ნოვ.	დეკ.
◆ თურქეთი	96434	91042										
■ აზერბაიჯანი	82937	73889										
▲ სომხეთი	69052	64157										
■ რუსეთის ფედერაცია	43075	36046										
■ სხვა ქვეყნები	9467	9450										
● ევროკავშირის ქვეყნები	7769	8795										
■ უკრაინა	8212	8552										
■ ირანი	2553	2112										





ვიზიტორთა ნაკადის მიხედვით, **20** ყველაზე დიდი დენადობის მქონე ქვეყნიდან *(პირველი ექვსეულის შემდეგ)* ჩამოსულ ვიზიტორთა რაოდენობა

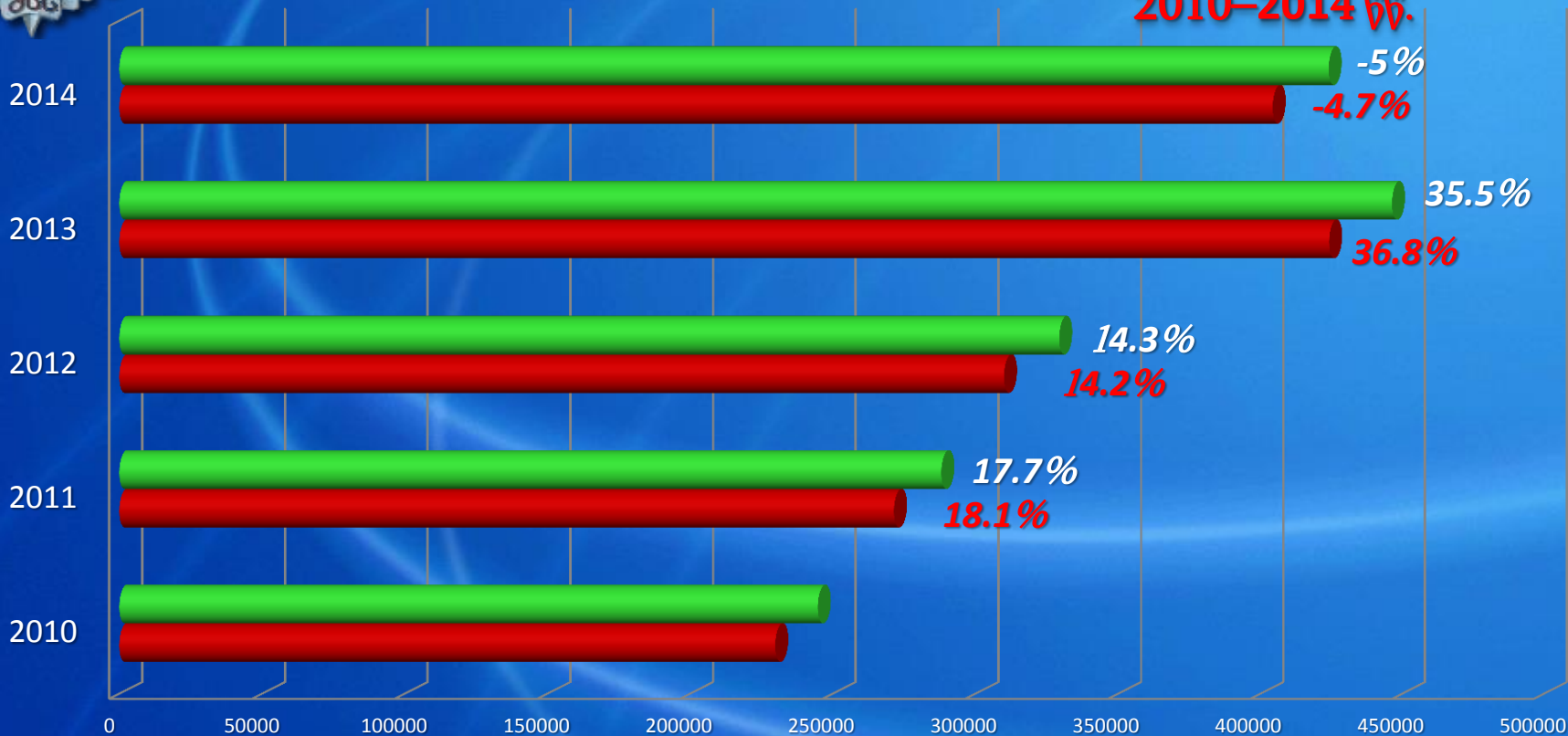
2014 წ. თებერვალი





საქართველოს სახელმწიფო საზღვარზე გადაადგილებული საქართველოს მოქალაქეები

იანვარი-თებერვალი
2010-2014 წწ.



	2010	2011	2012	2013	2014
■ გასვლა	244748	288033	329359	446395	424044
■ შემოსვლა	229849	271449	310012	424229	404312



ვიზიტორთა ნაკადის მიხედვით, **20** ყველაზე დიდი დენადობის მქონე ქვეყნიდან (პირველი ექვსეულის შემდეგ) ჩამოსულ ვიზიტორთა რაოდენობა და შედარებითი % მაჩვენებლები

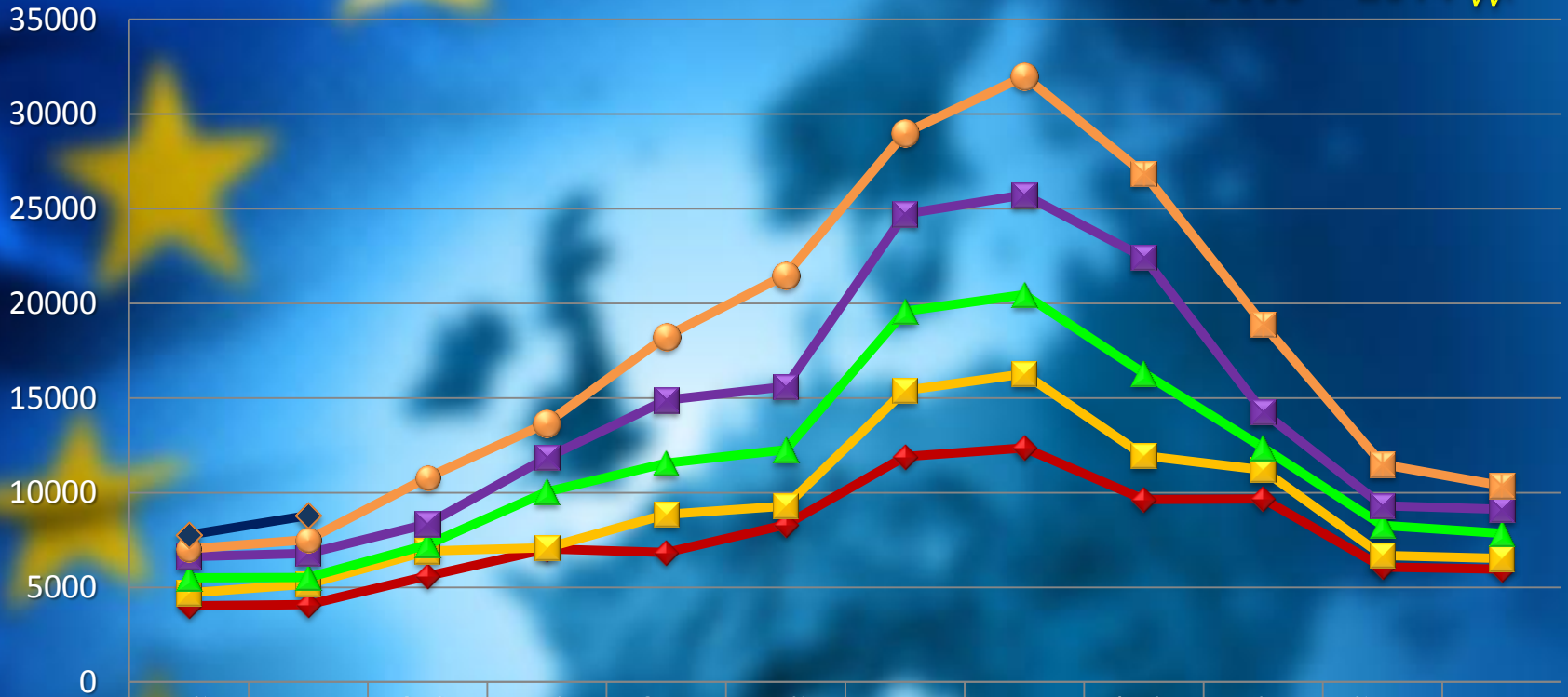
	1	2	3	4	5	6	7	8	9	10	11	12	13	14	15	16	17	18	19	20
2014	3%	145%	20%	93%	5%	8%	6%	-13%	-11%	51%	-12%	3%	-0,5%	22%	23%	-21%	16%	6%	24%	124%
2013	-13%	66%	30%	1041%	2%	9%	-4%	11%	8%	22%	19%	-2%	-0,3%	14%	12%	42%	-20%	2%	9%	29%
2012	26%	23%	-7%	276%	25%	19%	36%	18%	-1%	15%	122%	24%	46%	26%	82%	-4%	28%	30%	19%	21%
2011	36%	21%	118%	525%	17%	13%	1%	15%	9%	20%	43%	15%	-13%	-13%	38%	34%	10%	1,4%	18%	129%





ევროკავშირის მოქალაქეები (შემოსვლა)

2009 – 2014 წწ.



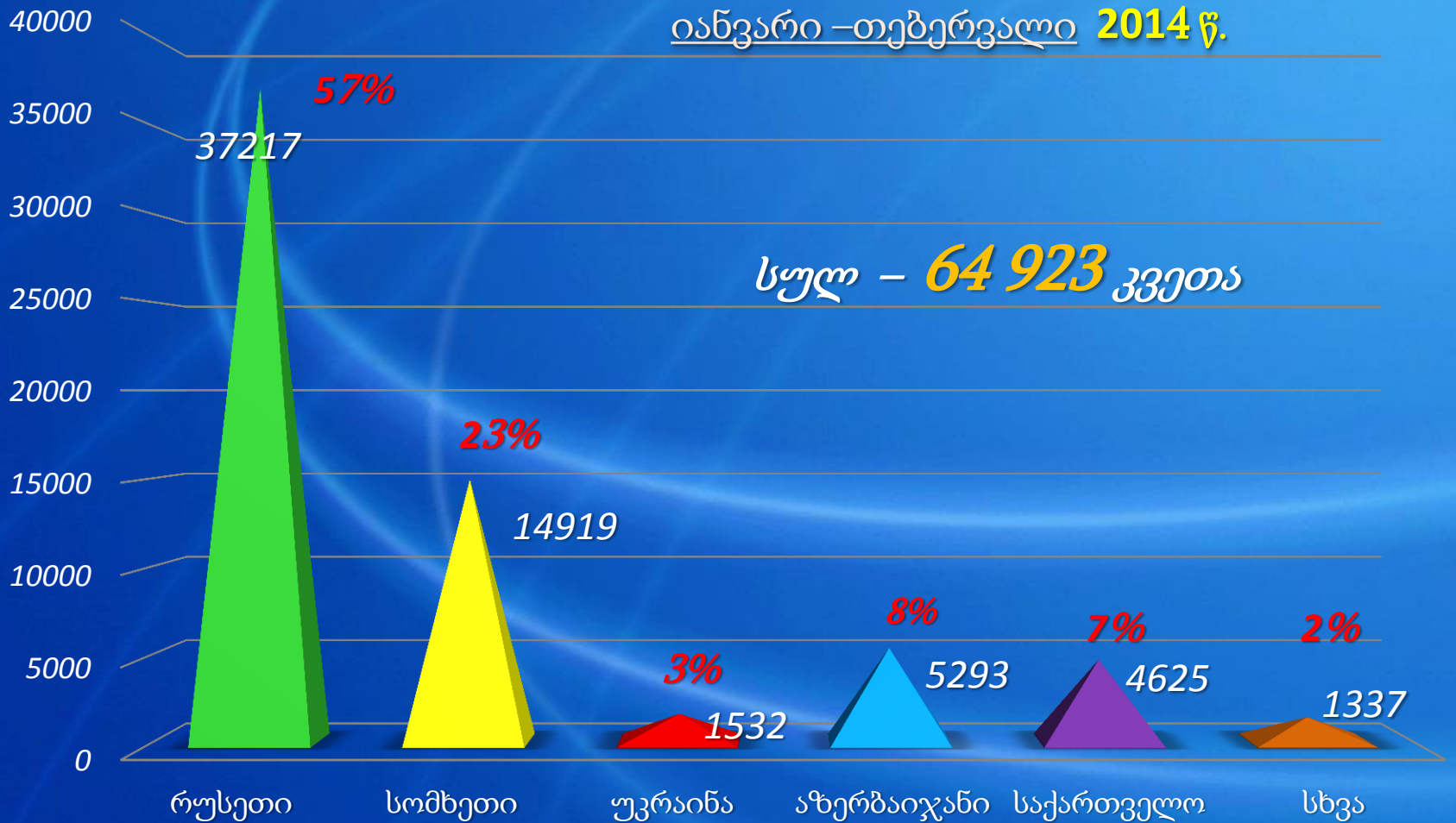
	იან.	თებ.	მარ.	აპრ.	მაი.	ივნ.	ივლ.	აგვ.	სექ.	ოქტ.	ნოვ.	დეკ.
◆ 2009 წელი	4030	4084	5595	7034	6836	8299	11904	12360	9638	9667	6071	5953
■ 2010 წელი	4700	5167	6922	7098	8853	9302	15396	16274	11955	11205	6684	6531
▲ 2011 წელი	5501	5521	7246	10043	11559	12266	19579	20460	16312	12375	8269	7844
■ 2012 წელი	6623	6794	8343	11863	14897	15608	24727	25724	22431	14271	9312	9129
■ 2013 წელი	7029	7513	10798	13679	18259	21495	29009	31988	26871	18912	11492	10365
◆ 2014 წელი	7769	8795										



ლარსის (ს.ს.კ.გ. “ყაზბეგი”) სასაზღვრო-გამშვებ პუნქტზე საქართველოს და უცხო ქვეყნის მოქალაქეების შემოსვლის საერთო რაოდენობა ქვეყნების მიხედვით

იანვარი – თებერვალი 2014 წ.

სულ – 64 923 კვითა



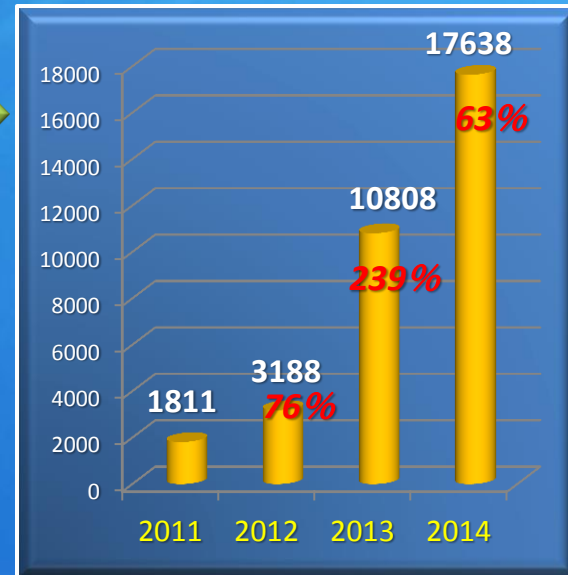
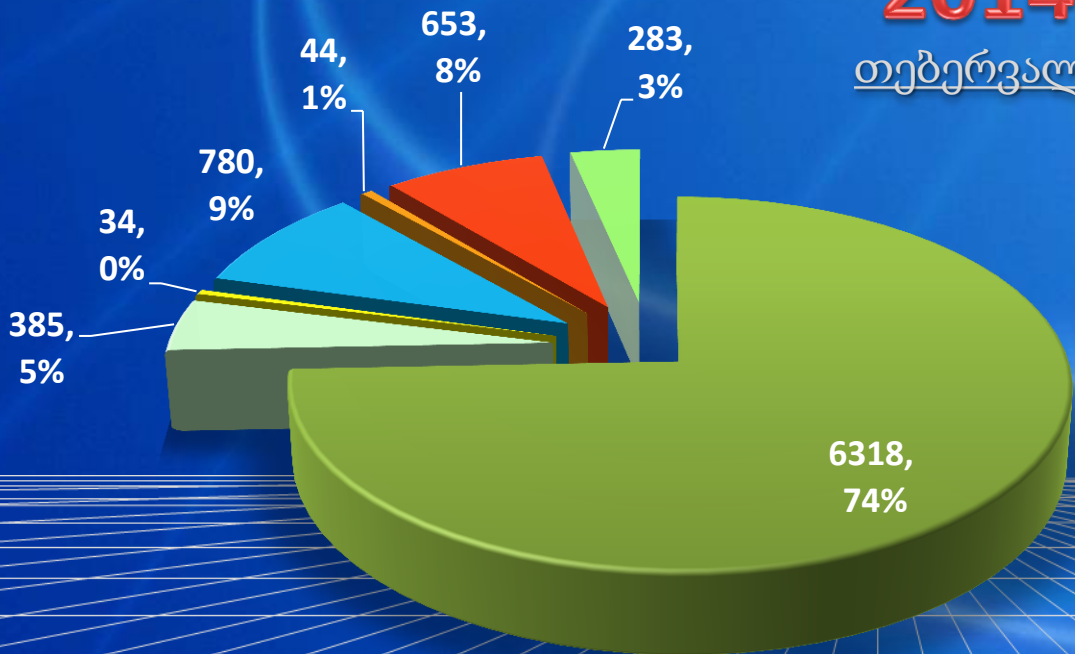
ყაზბეგი



ლარსის (ს.ს.კ.გ. “ყაზბეგი”) სასაზღვრო გამშვები პუნქტის გავლით რუსეთის ფედერაციის მოქალაქეების **(ჩრდ.კავკასიური რესპუბლიკები)** ქვეყანაში შემოსვლების რაოდენობა

რუსეთის ფედერაციის მოქალაქეების შემოსვლის საერთო რაოდენობა – **თებერვალი 2011-2014 წწ.**

2014 თებერვალი



- ჩრდილოეთ ოსეთი
- ყაზბარდო-ბალყარეთი
- აღილე
- დაღესტანი
- ყარაჩაი-ჩერქეზეთი
- ჩეჩნეთი
- ინგუშეთი



საინფორმაციო-ანალიტიკური დეპარტამენტი

გმადლობთ ყურადღებისთვის!

© 2014, შსს საინფორმაციო-ანალიტიკური დეპარტამენტი.
შემსრულებელი: თამარ ერისთავი